

👧 有愛無礙 👧

彰化縣身心障礙者概況分析



彰化縣政府主計處編印

108年8月

彰化縣身心障礙者概況分析摘要統計表

項目	單位	106年 (年底)	107年 (年底)	增(減) 比較(%)
1. 身心障礙者人數	人	67,854	68,335	0.71
(1)按性別				
(A)男性	人	39,163	39,248	0.22
(B)女性	人	28,691	29,087	1.38
(2)按障礙等級別				
(A)極重度	人	7,456	7,391	-0.87
(B)重度	人	11,612	11,858	2.12
(C)中度	人	22,599	22,849	1.11
(D)輕度	人	26,187	26,237	0.19
(3)按障礙成因別				
(A)先天	人	10,289	9,878	-3.99
(B)疾病	人	39,705	40,078	0.94
(C)意外	人	4,751	4,372	-7.98
(D)交通事故	人	3,458	3,388	-2.02
(E)職業傷害	人	2,498	2,539	1.64
(F)戰爭	人	34	28	-17.65
(G)其他	人	7,119	8,052	13.11
2. 福利措施				
(1)生活補助				
(A)人次	人次	298,351	308,176	3.29
(B)金額	千元	1,467,132	1,523,867	3.87
(2)生活輔助器具補助				
(A)人次	人次	4,333	4,456	2.84
(B)金額	千元	41,325	43,789	5.96
(3)日間照顧及住宿式照顧補助				
(A)人數	人	2,186	2,227	1.88
(B)金額	千元	398,062	411,569	3.39

彰化縣身心障礙者概況分析摘要統計表

項目	單位	106年 (年底)	107年 (年底)	增(減) 比較(%)
3. 福利機構				
(1) 預定安置人數	人	984	1,104	12.20
(2) 實際安置服務人數	人	698	727	4.15
(3) 工作人員數	人	423	447	5.67
(4) 進住率	%	70.93	65.85	-7.16
(5) 平均每一工作人員服務人數	人	1.65	1.63	-1.21
4. 按定額進用制度所實際進用之人數	人	3,078	3,060	-0.58
(1) 男性	人	2,015	1,976	-1.94
(2) 女性	人	1,063	1,084	1.98

目 錄

一、前言.....	1
二、身心障礙者人數.....	1
(一) 按性別.....	1
(二) 按障礙等級別.....	5
(三) 按障礙類別.....	6
(四) 按障礙成因別.....	8
三、福利措施.....	9
(一) 生活補助.....	9
(二) 生活輔助器具補助.....	10
(三) 日間照顧及住宿式照顧補助.....	10
(四) 其他措施.....	11
四、福利機構.....	12
(一) 安置服務人數.....	12
(二) 身心障礙福利機構進住率.....	13
(三) 身心障礙福利機構平均每一工作人員服務人數.....	14
五、定額進用身心障礙者人數.....	16
六、結論.....	17

一、前言

身心障礙者屬社會弱勢族群且人數逐年增加，為協助其自立及發展，政府推動多項福利措施。本分析係就內政部、衛生福利部、勞動部及本府社會處資料加以統計、整理，以利外界了解本縣身心障礙者之概況。

二、身心障礙者人數

(一)按性別

本縣107年底身心障礙者計68,335人，包含男性39,248人(占57.43%)、女性29,087人(占42.57%)；107年底人數較106年底67,854人增加481人(或0.71%)，較98年底64,990人增加3,345人(或5.15%)。觀察近10年資料，本縣人數主要係呈現逐年增加趨勢，且以男性居多，平均每年比重約六成。

本縣107年底身心障礙者人數占總人口之比例，即身心障礙人口比例計5.35%，較106年底5.29%增加0.06個百分點，較98年底4.95%增加0.40個百分點；另臺灣地區20縣市(含直轄市)之身心障礙人口比例以花蓮縣8.06%最高，臺東縣7.73%次之，本縣排名第12位，最低為桃園市計3.76%，又本縣身心障礙人口比例較臺灣地區平均值4.98%高出0.37個百分點。

觀察本縣各鄉鎮市資料，107年底身心障礙者人數以彰化市10,344人最高，員林市5,763人次之，鹿港鎮4,351人再次之，最少為線西鄉計903人；至身心障礙人口比例較高之前五大鄉鎮依序分別為大城鄉(8.27%)、芳苑鄉(7.60%)、竹塘鄉(7.60%)、二水鄉(7.51%)及二林鎮(6.66%)，均集中在南彰化；另比例低於本縣平均值(5.35%)者，即身心障礙人口比例較低之地區計有彰化市、員林市、和美鎮、秀水鄉、伸港鄉、花壇鄉、鹿港鎮及溪湖鎮8個鄉鎮市，又比例最高之大城鄉較最低之彰化市高出3.83個百分點，差距幅度甚大。

表 2-1 彰化縣身心障礙者人數統計

單位：人、%

年底別	總人口數(A)			身心障礙者人數(B)						身心障礙者占 人口比例 (B)/(A)*100
		男性	女性		男性(C)		女性(D)		性比例 (C)/(D)*100	
					占比	占比				
98年	1,312,467	674,594	637,873	64,990	38,097	58.62	26,893	41.38	141.66	4.95
99年	1,307,286	670,812	636,474	62,179	36,283	58.35	25,896	41.65	140.11	4.76
100年	1,303,039	667,920	635,119	63,999	37,275	58.24	26,724	41.76	139.48	4.91
101年	1,299,868	665,895	633,973	64,314	37,400	58.15	26,914	41.85	138.96	4.95
102年	1,296,013	663,500	632,513	65,443	38,014	58.09	27,429	41.91	138.59	5.05
103年	1,291,474	660,741	630,733	66,297	38,507	58.08	27,790	41.92	138.56	5.13
104年	1,289,072	658,561	630,511	66,622	38,700	58.09	27,922	41.91	138.60	5.17
105年	1,287,146	656,749	630,397	67,407	39,074	57.97	28,333	42.03	137.91	5.24
106年	1,282,458	653,646	628,812	67,854	39,163	57.72	28,691	42.28	136.50	5.29
107年	1,277,824	650,677	627,147	68,335	39,248	57.43	29,087	42.57	134.93	5.35

資料來源：內政部、衛生福利部

表 2-2 107 年底臺灣地區各縣市身心障礙者統計

單位：人、%

縣市別	身心障礙者人數	身心障礙人口比例	縣市別	身心障礙者人數	身心障礙人口比例
新北市	167,297	4.19	南投縣	33,824	6.81
臺北市	120,721	4.52	雲林縣	50,912	7.42
桃園市	83,585	3.76	嘉義縣	38,331	7.56
臺中市	124,114	4.43	屏東縣	51,005	6.18
臺南市	97,809	5.19	臺東縣	16,928	7.73
高雄市	140,856	5.08	花蓮縣	26,449	8.06
宜蘭縣	31,921	7.01	澎湖縣	6,211	5.95
新竹縣	22,411	4.02	基隆市	21,151	5.71
苗栗縣	33,900	6.18	新竹市	16,795	3.77
彰化縣	68,335	5.35	嘉義市	15,090	5.62

資料來源：衛生福利部

圖2-1 107年底臺灣地區各縣市身心障礙人口比例

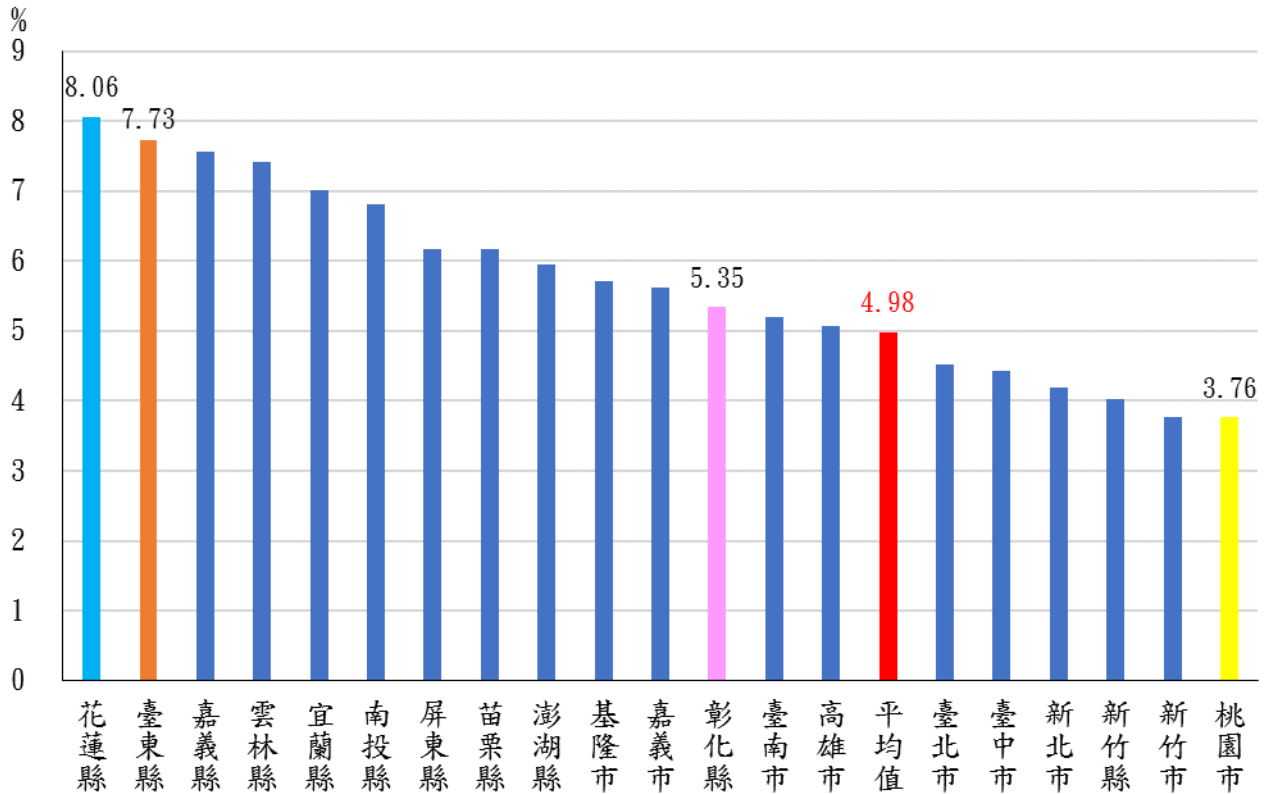


圖2-2 107年底彰化縣各鄉鎮市身心障礙人口比例

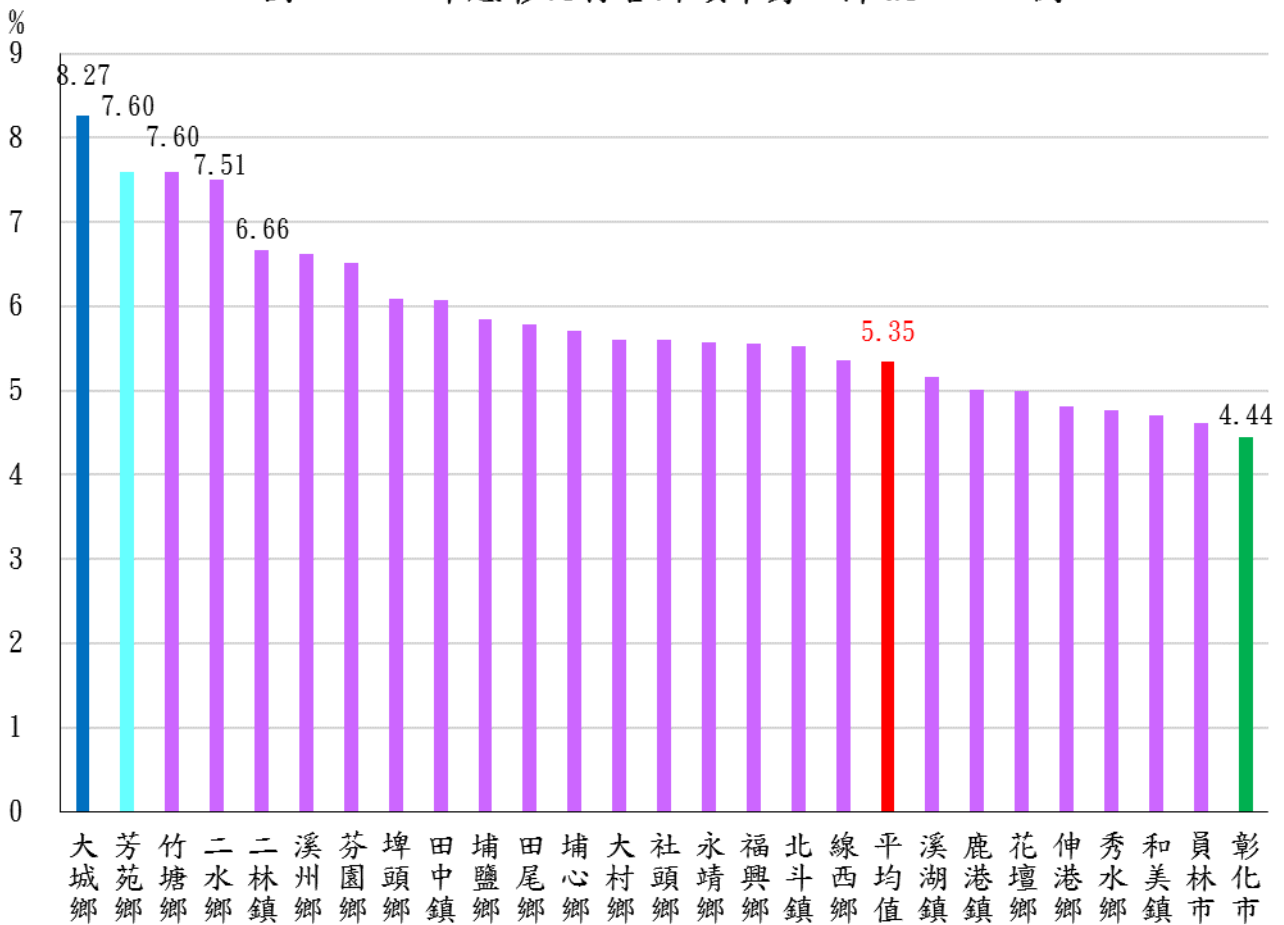


表 2-3 彰化縣 107 年底身心障礙者人數-按鄉鎮市別

單位：人、%

鄉鎮市別	人口數(A)	身心障礙者人數(B)			身心障礙人口比例 (B)/(A)*100	
		男性	女性	性比例		
彰化縣	1,277,824	68,335	39,248	29,087	134.93	5.35
彰化市	232,729	10,344	5,814	4,530	128.34	4.44
鹿港鎮	86,818	4,351	2,555	1,796	142.26	5.01
和美鎮	90,782	4,264	2,473	1,791	138.08	4.70
線西鄉	16,860	903	519	384	135.16	5.36
伸港鄉	37,121	1,785	1,076	709	151.76	4.81
福興鄉	47,059	2,611	1,507	1,104	136.50	5.55
秀水鄉	39,291	1,873	1,072	801	133.83	4.77
花壇鄉	45,853	2,287	1,300	987	131.71	4.99
芬園鄉	23,583	1,536	897	639	140.38	6.51
員林市	124,890	5,763	3,340	2,423	137.85	4.61
溪湖鎮	55,365	2,855	1,638	1,217	134.59	5.16
田中鎮	41,541	2,521	1,487	1,034	143.81	6.07
大村鄉	36,968	2,073	1,214	859	141.33	5.61
埔鹽鄉	32,460	1,898	1,096	802	136.66	5.85
埔心鄉	34,745	1,983	1,115	868	128.46	5.71
永靖鄉	36,962	2,058	1,209	849	142.40	5.57
社頭鄉	42,882	2,401	1,403	998	140.58	5.60
二水鄉	15,153	1,138	654	484	135.12	7.51
北斗鎮	33,321	1,841	1,017	824	123.42	5.53
二林鎮	50,536	3,368	1,922	1,446	132.92	6.66
田尾鄉	27,336	1,581	933	648	143.98	5.78
埤頭鄉	30,508	1,858	1,042	816	127.70	6.09
芳苑鄉	33,489	2,545	1,451	1,094	132.63	7.60
大城鄉	16,717	1,382	790	592	133.45	8.27
竹塘鄉	15,095	1,147	591	556	106.29	7.60
溪州鄉	29,760	1,969	1,133	836	135.53	6.62

資料來源：本府民政處、衛生福利部

(二) 按障礙等級別

本縣107年底身心障礙者之障礙等級以輕度26,237人(占38.39%)最多，中度22,849人(占33.44%)次之，重度11,858人(占17.35%)再次之，最少為極重度計7,391人(占10.82%)，又近10年障礙等級以輕度及中度為主，平均每年合計比重達七成。

與9年前(98年底)資料比較，本縣107年底各障礙等級人數所占比例，10年間輕度計增加3.80個百分點，至其他等級則為減少狀況，其中以重度減少2.19個百分點最多，中度減少1.24個百分點次之。

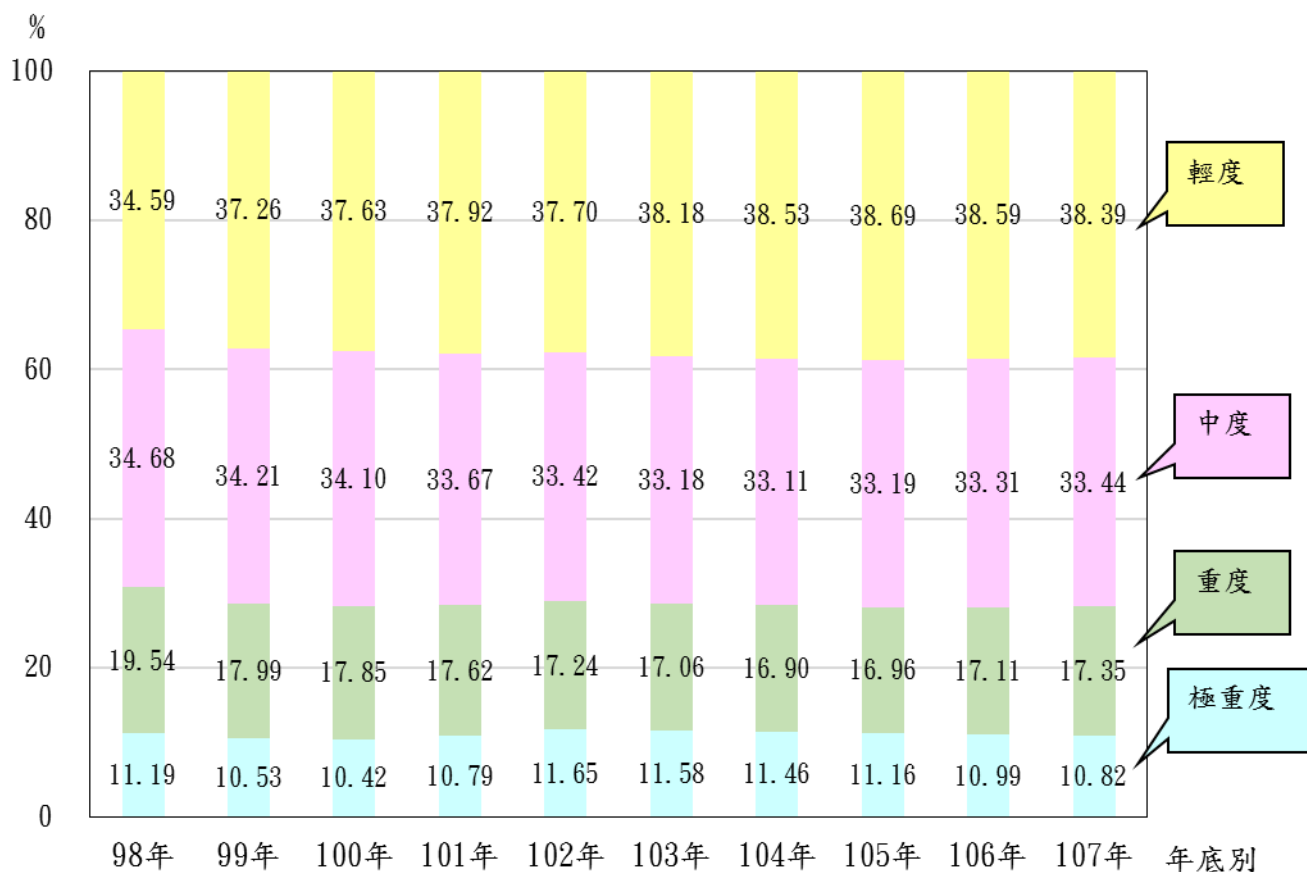
表 2-4 彰化縣身心障礙者人數-按障礙等級別

單位：人

年底別	總計		極重度		重度		中度		輕度						
	男	女	男	女	男	女	男	女	男	女					
98年	64,990	38,097	26,893	7,273	3,841	3,432	12,698	7,066	5,632	22,536	13,444	9,092	22,483	13,746	8,737
99年	62,179	36,283	25,896	6,550	3,421	3,129	11,186	6,248	4,938	21,272	12,601	8,671	23,171	14,013	9,158
100年	63,999	37,275	26,724	6,667	3,516	3,151	11,426	6,381	5,045	21,823	12,866	8,957	24,083	14,512	9,571
101年	64,314	37,400	26,914	6,940	3,656	3,284	11,333	6,353	4,980	21,653	12,727	8,926	24,388	14,664	9,724
102年	65,443	38,014	27,429	7,623	4,024	3,599	11,280	6,350	4,930	21,868	12,820	9,048	24,672	14,820	9,852
103年	66,297	38,507	27,790	7,680	4,072	3,608	11,308	6,402	4,906	21,995	12,867	9,128	25,314	15,166	10,148
104年	66,622	38,700	27,922	7,634	4,076	3,558	11,262	6,415	4,847	22,059	12,855	9,204	25,667	15,354	10,313
105年	67,407	39,074	28,333	7,525	4,060	3,465	11,429	6,454	4,975	22,371	12,966	9,405	26,082	15,594	10,488
106年	67,854	39,163	28,691	7,456	4,058	3,398	11,612	6,513	5,099	22,599	13,039	9,560	26,187	15,553	10,634
107年	68,335	39,248	29,087	7,391	4,033	3,358	11,858	6,618	5,240	22,849	13,170	9,679	26,237	15,427	10,810

資料來源：衛生福利部

圖2-3 彰化縣身心障礙者人數結構-按障礙等級別



(三) 按障礙類別

身心障礙之類別依照衛生福利部所發布之資料計有17類(含視覺障礙、聽覺機能障礙及新制類別無法對應舊制類別等)，本縣107年底身心障礙者以肢體障礙21,527人(占31.50%)最多，聽覺機能障礙8,253人(占12.08%)次之，其餘較多者依序為重要器官失去功能7,749人(占11.34%)、多重障礙7,418人(占10.86%)及慢性精神病患7,381人(占10.80%)。

觀察近年資料，本縣各障礙類別人數所占比例，自101年起以肢體障礙及聽覺機能障礙最多，平均每年合計約占44%，另針對前2項類別之人數，肢體障礙係呈現逐年遞減趨勢，至聽覺機能障礙則為逐年增加走向。

表 2-5 彰化縣身心障礙者人數-按障礙類別

單位：人

類別	101 年底	102 年底	103 年底	104 年底	105 年底	106 年底	107 年底
總計	64,314	65,443	66,297	66,622	67,407	67,854	68,335
視覺障礙	3,495	3,524	3,520	3,424	3,346	3,283	3,216
聽覺機能障礙	7,593	7,733	7,849	7,831	7,974	8,087	8,253
平衡機能障礙	291	278	281	271	265	250	225
聲音機能或語言機能障礙	944	979	1,071	1,089	1,102	1,109	1,082
肢體障礙	22,292	22,240	22,121	21,900	21,845	21,605	21,527
智能障礙	6,669	6,754	6,873	6,932	6,987	7,062	7,083
重要器官失去功能	6,769	7,032	7,263	7,554	7,733	7,822	7,749
顏面損傷	433	409	399	397	386	373	366
植物人	158	148	144	126	114	107	95
失智症	1,948	2,060	2,097	2,175	2,413	2,644	2,860
自閉症	262	279	293	280	281	298	285
慢性精神病患	6,423	6,692	6,829	6,967	7,112	7,272	7,381
多重障礙	6,350	6,598	6,804	6,937	7,095	7,171	7,418
頑性(難治型)癲癇症	342	343	360	353	351	353	363
因罕見疾病而致身心功能障礙	84	95	96	95	92	88	73
其他障礙	216	199	190	171	173	174	190
新制類別無法對應舊制類別	45	80	107	120	138	156	169

資料來源：衛生福利部

備註：配合衛生福利部資料，本表自 101 年編製。

(四) 按障礙成因別

本縣107年底身心障礙者之成因以疾病40,078人(占58.65%)最多，先天9,878人(占14.46%)次之，其他8,052人(占11.78%)再次之。觀察近10年資料，本縣身心障礙者之障礙成因以疾病為大宗，平均每年比重近六成。

本縣各障礙成因人數所占比例，10年間以其他成長最多，計增加2.96個百分點，至減少部分以意外減幅最大，計減少2.37個百分點。

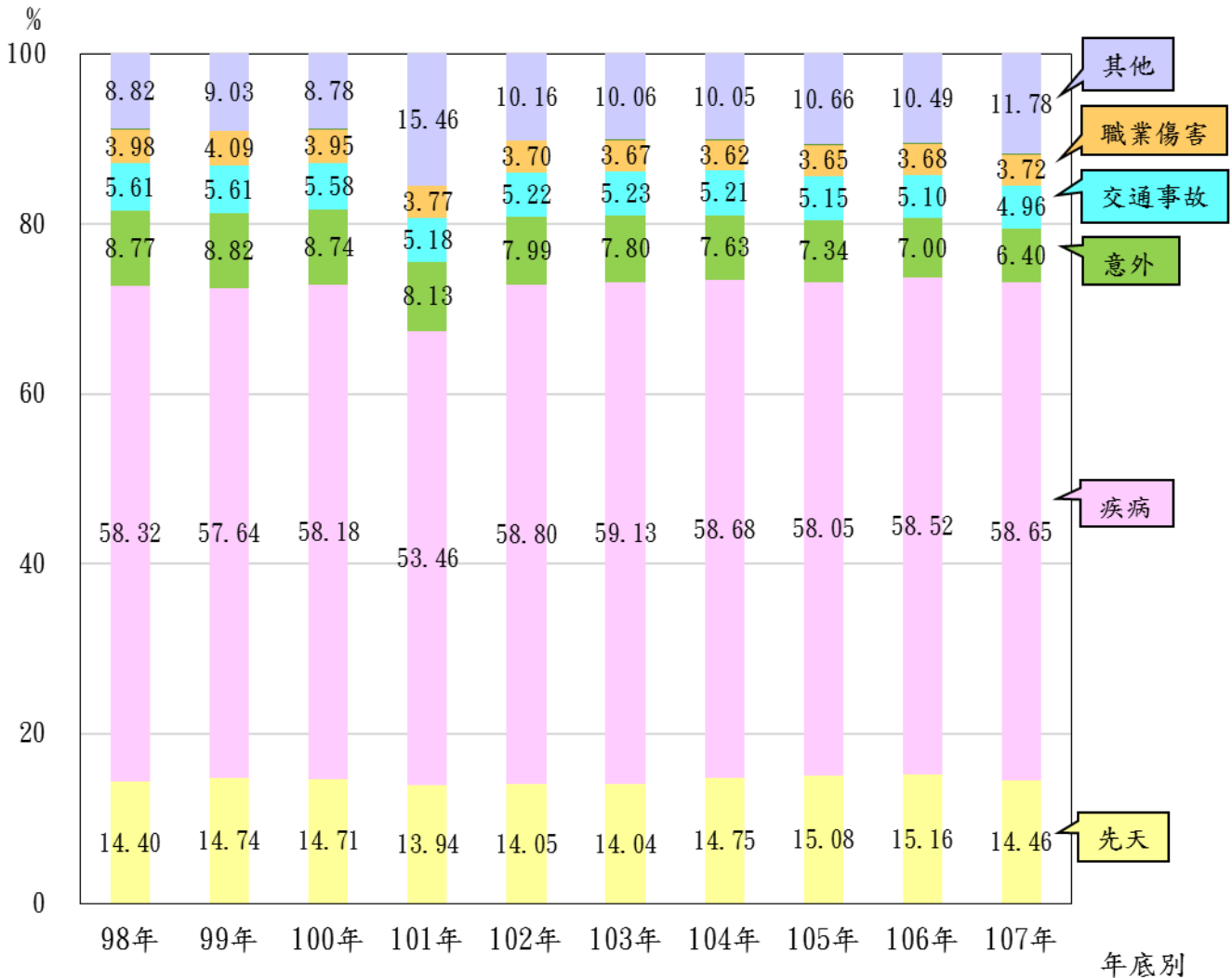
表 2-6 彰化縣身心障礙者人數-按障礙成因別

單位：人

年底別	總計	先天	疾病	意外	交通事故	職業傷害	戰爭	其他
98年	64,990	9,356	37,904	5,701	3,648	2,588	64	5,729
99年	62,179	9,167	35,840	5,483	3,488	2,542	47	5,612
100年	63,999	9,413	37,234	5,596	3,571	2,525	42	5,618
101年	64,314	8,968	34,380	5,231	3,330	2,422	40	9,943
102年	65,443	9,197	38,480	5,229	3,417	2,424	46	6,650
103年	66,297	9,307	39,203	5,169	3,465	2,432	52	6,669
104年	66,622	9,828	39,091	5,081	3,470	2,412	46	6,694
105年	67,407	10,167	39,131	4,945	3,473	2,462	45	7,184
106年	67,854	10,289	39,705	4,751	3,458	2,498	34	7,119
107年	68,335	9,878	40,078	4,372	3,388	2,539	28	8,052

資料來源：衛生福利部

圖2-4 彰化縣身心障礙者人數結構-按障礙成因別



三、福利措施

(一) 生活補助

針對未獲安置於相關機構且未領取政府其他生活補助之身心障礙者，由政府依照其家庭收入狀況及障礙等級，核發不同額度之身心障礙者生活補助。本縣107年生活補助計補助308,176人次，較106年298,351人次增加9,825人次(或3.29%)，較98年249,888人次增加58,288人次(或23.33%)。

本縣107年身心障礙者生活補助金額計15.24億元，較106年14.67億元增加0.57億元(或3.87%)，較98年9.93億元增加5.31億元(或

53.45%)，10年間金額成長甚為明顯。觀察近10年資料，本縣補助人次及金額皆係呈現逐年遞增趨勢。

(二) 生活輔助器具補助

為幫助身心障礙者克服生理機能障礙及降低照顧負擔，購置輔助器具之相關費用，政府會予以補助。本縣107年身心障礙者生活輔助器具計補助4,456人次，較106年4,333人次增加123人次(或2.84%)，較98年3,061人次增加1,395人次(或45.57%)。

本縣107年身心障礙者生活輔助器具補助金額計4,379萬元，較106年4,133萬元增加246萬元(或5.96%)，較98年2,910萬元增加1,469萬元(或50.49%)，10年間無論補助人次或金額，成長幅度皆相當顯著，增幅約五成左右。

(三) 日間照顧及住宿式照顧補助

針對安置於相關照顧機構且未領取政府其他生活補助之身心障礙者，由政府依照障礙類別、等級、經濟狀況及照顧方式補助相關托育養護費用。本縣107年底日間照顧及住宿式照顧之補助人數計2,227人，較106年底2,186人增加41人(或1.88%)，較98年底1,920人增加307人(或15.99%)。

本縣107年身心障礙者日間照顧及住宿式照顧補助金額計4.12億元，較106年3.98億元增加0.14億元(或3.39%)，較98年3.42億元增加0.70億元(或20.38%)。觀察近10年資料，補助人數及金額主要係呈現逐年遞增走向。

表 3-1 彰化縣身心障礙者各項補助統計

單位：人次、千元、人

年別	生活補助		生活輔助器具補助		日間照顧及住宿式照顧補助	
	人次	金額	人次	金額	年底人數	金額
98 年	249,888	993,058	3,061	29,098	1,920	341,903
99 年	258,011	1,025,624	3,034	31,642	1,957	343,581
100 年	266,472	1,054,917	3,190	31,372	1,987	357,603
101 年	272,488	1,278,057	3,132	28,904	1,986	360,259
102 年	274,537	1,308,305	3,183	31,996	1,967	354,143
103 年	278,025	1,318,521	4,055	40,103	1,973	360,915
104 年	279,546	1,329,951	3,943	38,841	1,990	369,012
105 年	281,645	1,385,544	4,255	41,571	2,186	384,353
106 年	298,351	1,467,132	4,333	41,325	2,186	398,062
107 年	308,176	1,523,867	4,456	43,789	2,227	411,569

資料來源：衛生福利部

(四) 其他措施

為提供身心障礙者更貼心之服務，本縣辦理愛心陪伴卡、臨時暨短期照顧服務及復康巴士等福利措施，其中愛心陪伴卡係為提升身心障礙者及其陪伴者乘車之便利性，臨時暨短期照顧服務則可讓照顧身心障礙者之家屬有喘息機會，進而紓解家庭長期照顧壓力，至復康巴士可提供更便捷之運輸服務，方便身心障礙者就醫、就業、就學、就養及參與社會活動。

本縣107年底愛心陪伴卡有效張數為2,947張、107年臨時暨短期照顧服務計補助1,263人次，又75輛之小型復康巴士107年全年共服務身心障礙者131,973人次。

表 3-2 彰化縣身心障礙福利措施統計

單位：張、人次、輛

年別	愛心陪伴卡 年底有效張數	臨時暨短期照顧 服務人次	大型復康巴士	小型復康巴士	
			年底車輛數	年底車輛數	服務人次(不含陪伴者)
103 年	...	214	1	60	92,464
104 年	...	1,357	1	65	128,616
105 年	719	928	2	70	129,042
106 年	1,933	937	2	73	126,946
107 年	2,947	1,263	2	75	131,973

資料來源：本府社會處

四、福利機構

(一) 安置服務人數

身心障礙福利機構可分為夜間型住宿、全日型住宿、日間服務及福利服務中心4類，本縣107年底身心障礙福利機構計12所，包含全日型住宿7所(占58.33%)及日間服務5所(占41.67%)，另107年底機構實際安置服務人數計727人，較106年底698人增加29人(或4.15%)，較98年底766人減少39人(或5.09%)，又近10年平均每年約安置服務780人。

表 4-1 彰化縣身心障礙福利機構概況

單位：所、人、%

年底別	所數				預定安置 人數 (A)	實際安置 服務人數 (B)	進住率 (B)/(A)*100	
	夜間型 住宿	全日型 住宿	日間 服務	福利服務 中心				
98 年	13	—	8	5	—	1,097	766	69.83
99 年	13	—	7	5	1	1,107	815	73.62
100 年	13	—	7	5	1	1,107	847	76.51
101 年	13	—	7	5	1	1,107	851	76.87
102 年	13	—	8	5	—	1,096	840	76.64
103 年	13	—	7	5	1	1,084	784	72.32
104 年	12	—	7	5	—	1,085	745	68.66
105 年	12	—	7	5	—	1,085	723	66.64
106 年	11	—	6	5	—	984	698	70.93
107 年	12	—	7	5	—	1,104	727	65.85

資料來源：衛生福利部

(二) 身心障礙福利機構進住率

本縣107年底身心障礙福利機構預定安置人數為1,104人，實際安置服務計727人，進住率為65.85%，較106年底70.93%減少5.08個百分點，較98年底69.83%減少3.98個百分點。觀察近10年資料，平均每年之進住率約72%。【備註：進住率＝實際安置服務人數÷預定安置人數*100%】

107年底臺灣地區各縣市之身心障礙福利機構進住率以臺北市96.32%最高，基隆市96.04%次之，本縣65.85%排名第17位即第4低，最低為臺東縣計59.93%。

圖4-1 107年底臺灣地區身心障礙福利機構進住率統計

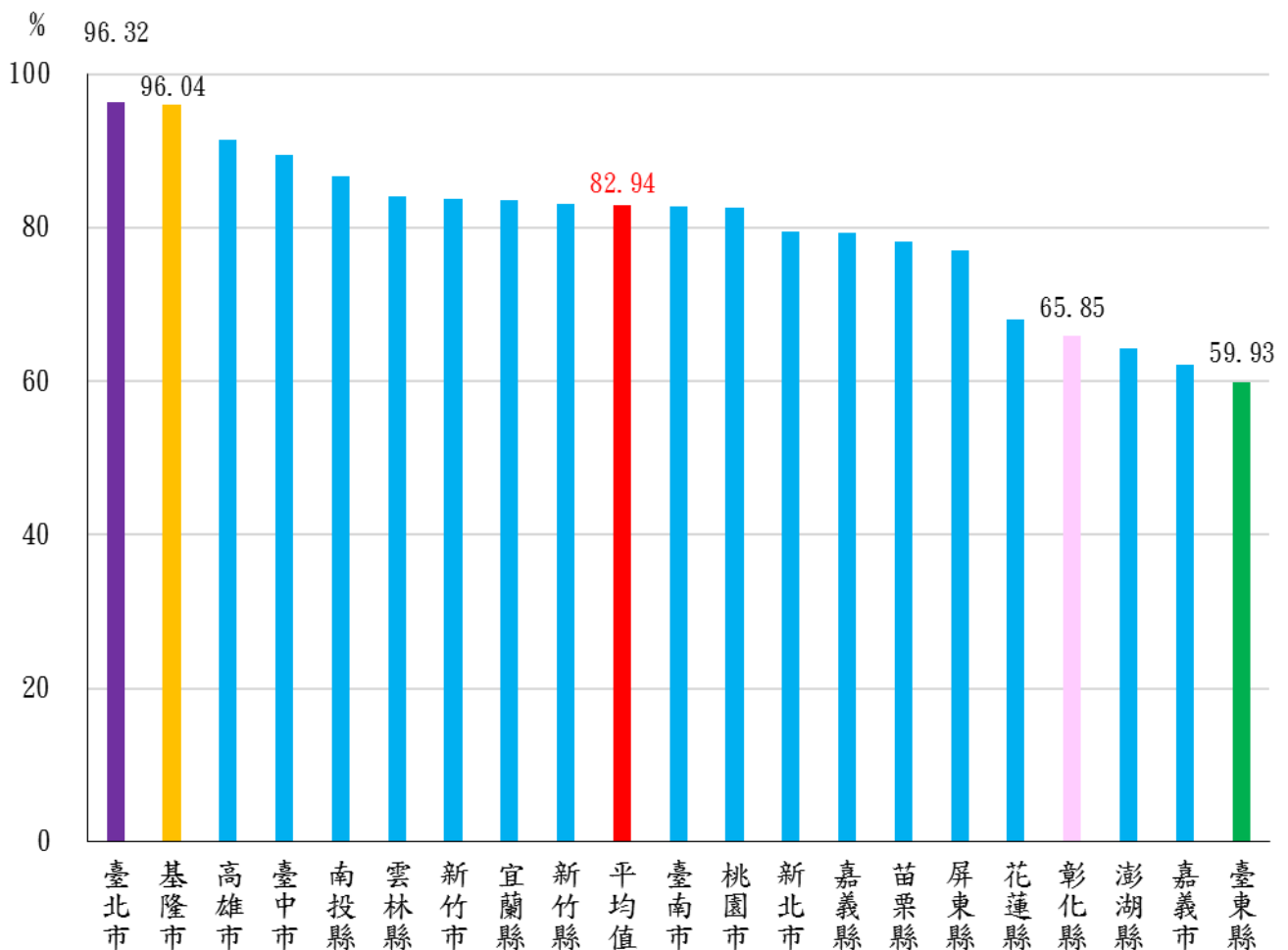


表 4-2 107 年底臺灣地區身心障礙福利機構安置狀況

單位：人、%

縣市別	預定安置人數	實際安置服務人數	進住率	縣市別	預定安置人數	實際安置服務人數	進住率
新北市	2,114	1,681	79.52	南投縣	392	340	86.73
臺北市	2,339	2,253	96.32	雲林縣	265	223	84.15
桃園市	1,590	1,313	82.58	嘉義縣	474	376	79.32
臺中市	1,569	1,403	89.42	屏東縣	757	583	77.01
臺南市	1,964	1,624	82.69	臺東縣	297	178	59.93
高雄市	1,323	1,209	91.38	花蓮縣	484	329	67.98
宜蘭縣	688	575	83.58	澎湖縣	70	45	64.29
新竹縣	439	365	83.14	基隆市	227	218	96.04
苗栗縣	639	500	78.25	新竹市	376	315	83.78
彰化縣	1,104	727	65.85	嘉義市	312	194	62.18

資料來源：衛生福利部

備註：表列資料不包含衛生福利部直轄機構。

(三) 身心障礙福利機構平均每一工作人員服務人數

本縣107年底身心障礙福利機構之實際安置服務人數為727人，工作人員447人，平均每一工作人員服務人數計1.63人，較106年底1.65人減少0.02人(或1.21%)，較98年底1.79人減少0.16人(或8.94%)。觀察近10年資料，98年至102年之工作人員服務人數係呈現逐年遞增趨勢，而自103年則為逐年減少狀況。【備註：平均每一工作人員服務人數＝實際安置服務人數÷工作人員數*100%，數值越低，表示可提供較佳之服務品質】

107年底臺灣地區各縣市之身心障礙福利機構平均每一工作人員服務人數以澎湖縣1.18人最低，臺東縣1.28人次之，本縣1.63人排名第6低，最高為基隆市計2.34人，又本縣平均服務人數較臺灣地區平均值1.88人低。

表 4-3 彰化縣身心障礙福利機構工作人員統計

單位：人

年底別	實際安置服務人數(A)	工作人員數(B)	平均每一工作人員服務人數(A)/(B)
98年	766	427	1.79
99年	815	431	1.89
100年	847	449	1.89
101年	851	449	1.90
102年	840	432	1.94
103年	784	415	1.89
104年	745	411	1.81
105年	723	423	1.71
106年	698	423	1.65
107年	727	447	1.63

資料來源：衛生福利部

圖4-2 107年底臺灣地區身心障礙福利機構平均每一工作人員服務人數

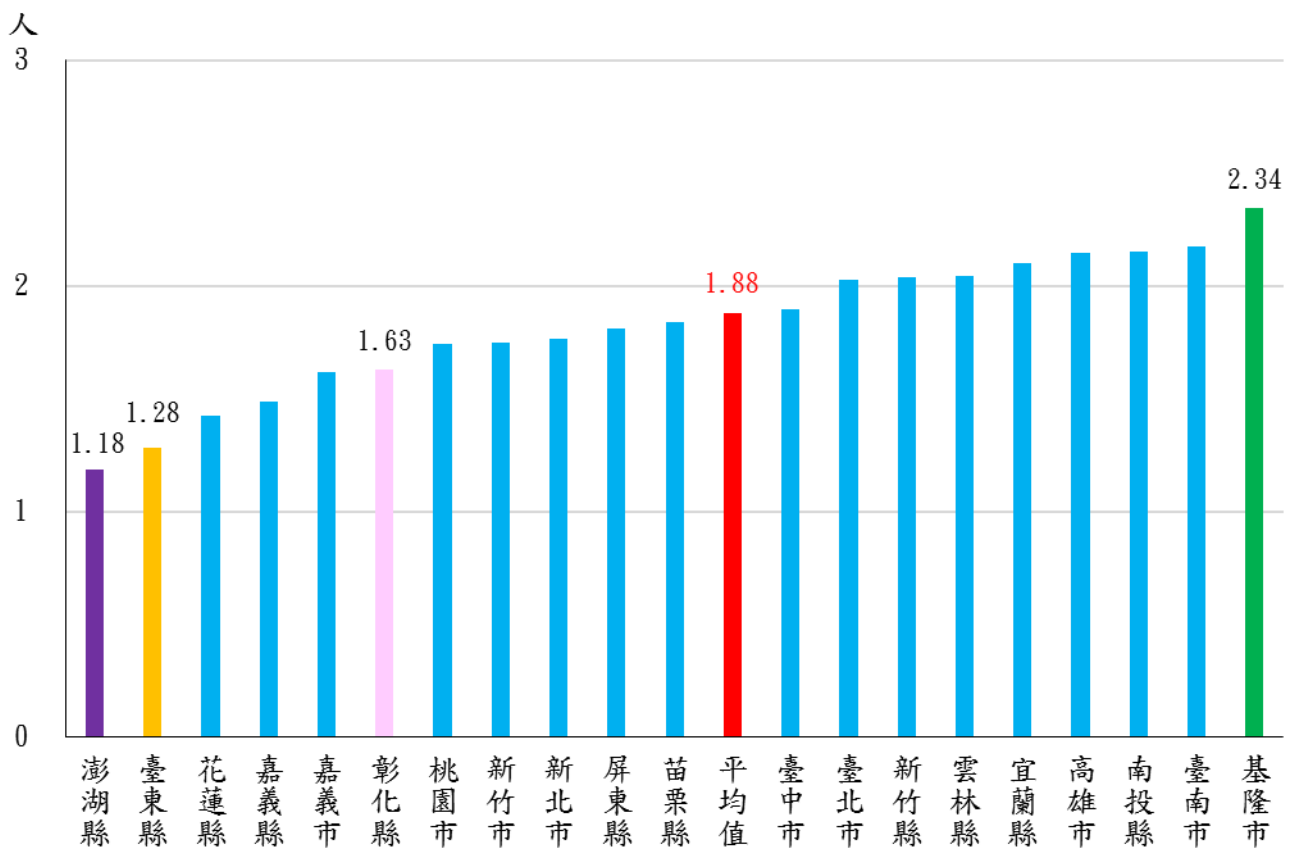


表 4-4 107 年底臺灣地區身心障礙福利機構工作人員統計

單位：人、%

縣市別	實際安置 服務人數	工作人員 數	平均每一 工作人員 服務人數	縣市別	實際安置 服務人數	工作人員 數	平均每一 工作人員 服務人數
新北市	1,681	952	1.77	南投縣	340	158	2.15
臺北市	2,253	1,111	2.03	雲林縣	223	109	2.05
桃園市	1,313	754	1.74	嘉義縣	376	253	1.49
臺中市	1,403	740	1.90	屏東縣	583	322	1.81
臺南市	1,624	746	2.18	臺東縣	178	139	1.28
高雄市	1,209	563	2.15	花蓮縣	329	231	1.42
宜蘭縣	575	274	2.10	澎湖縣	45	38	1.18
新竹縣	365	179	2.04	基隆市	218	93	2.34
苗栗縣	500	272	1.84	新竹市	315	180	1.75
彰化縣	727	447	1.63	嘉義市	194	120	1.62

資料來源：衛生福利部

備註：表列資料不包含衛生福利部直轄機構。

五、定額進用身心障礙者人數

依照身心障礙者權益保障法規定，政府機關、學校、公民營事業機構及團體之員工人數達一定規模者，應按定額進用制度僱用一定比例之身心障礙者。本縣107年底依照定額進用制度所實際進用之身心障礙者計3,060人，較106年底3,078人減少18人(或0.58%)，較98年底2,138人增加922人(或43.12%)。觀察近10年資料，實際進用人數除101年及107年較上年減少外，其餘年度皆係呈現逐年遞增狀況，另自106年起每年進用人數達3,000人以上。

本縣107年底實際進用之身心障礙者包含男性1,976人(占64.58%)、女性1,084人(占35.42%)，又近10年進用人數以男性為大宗，平均每年比重達六成五。

本縣107年底實際進用之身心障礙者其年齡層以「55~59歲」430人(占14.05%)最多，「35~39歲」420人(占13.73%)次之，最少為「15~19歲」計60人(占1.96%)，另近10年平均每年約進用45歲以上之中高齡身心障礙者1,300人，占進用人數五成左右。

表 5-1 彰化縣定額實際進用身心障礙者人數統計

單位：人

類別	98 年底	99 年底	100 年底	101 年底	102 年底	103 年底	104 年底	105 年底	106 年底	107 年底
總計	2,138	2,330	2,509	2,483	2,592	2,716	2,868	2,904	3,078	3,060
按性別分										
男性	1,387	1,538	1,658	1,631	1,691	1,766	1,843	1,908	2,015	1,976
女性	751	792	851	852	901	950	1,025	996	1,063	1,084
按年齡分										
未滿 15 歲	-	1	-	-	-	-	-	-	-	-
15 歲~19 歲	10	21	28	22	22	33	35	39	52	60
20 歲~24 歲	104	104	107	128	125	139	149	168	177	187
25 歲~29 歲	244	256	236	231	219	233	237	219	241	213
30 歲~34 歲	226	261	311	332	339	324	349	311	289	274
35 歲~39 歲	263	273	287	285	299	321	355	394	417	420
40 歲~44 歲	325	312	340	320	331	336	321	330	363	361
45 歲~49 歲	416	438	435	403	401	396	385	386	402	398
50 歲~54 歲	335	383	411	415	440	438	481	468	454	416
55 歲~59 歲	158	187	222	220	276	321	352	368	408	430
60 歲~64 歲	42	74	113	112	118	150	153	167	197	213
65 歲以上	15	20	19	15	22	25	51	54	78	88
中高齡小計 (45 歲以上)	966	1,102	1,200	1,165	1,257	1,330	1,422	1,443	1,539	1,545

資料來源：勞動部

六、結論

(一) 本縣107年底身心障礙者計68,335人，包含男性39,248人(占57.43%)、女性29,087人(占42.57%)，其中

1. 按障礙等級分，以輕度26,237人(占38.39%)最多，中度22,849人(占33.44%)次之。

2. 障礙類別以肢體障礙21,527人(占31.50%)最多，聽覺機能障礙8,253人(占12.08%)次之。

3. 依障礙成因觀察，以疾病40,078人(占58.65%)最多，先天9,878人(占14.46%)次之。

- (二) 本縣107年底身心障礙者人數占總人口之比例為5.35%，排名臺灣地區20縣市第12高，較臺灣地區平均值4.98%高出0.37個百分點；另本縣身心障礙人口比例較高之前五大鄉鎮依序分別為大城鄉(8.27%)、芳苑鄉(7.60%)、竹塘鄉(7.60%)、二水鄉(7.51%)及二林鎮(6.66%)，皆集中在南彰化。
- (三) 本縣107年身心障礙者生活補助、生活輔助器具補助、日間照顧及住宿式照顧補助之補助金額分別為15.24億元、4,379萬元及4.12億元，又近10年補助金額主要係呈現逐年遞增走向，且成長甚為明顯。
- (四) 本縣107年底身心障礙福利機構計12所，包含全日型住宿7所(占58.33%)及日間服務5所(占41.67%)，實際安置服務人數為727人，進住率65.85%。
- (五) 本縣107年底身心障礙福利機構平均每一工作人員服務人數計1.63人，排名臺灣地區20縣市第6低，較臺灣地區平均值1.88人低。
- (六) 本縣107年底依照定額進用制度所實際進用之身心障礙者計3,060人，包含男性1,976人(占64.56%)、女性1,084人(占35.44%)，又近10年進用人數以男性為大宗，平均每年比重達六成五，另每年所進用之45歲以上中高齡身心障礙者約1,300人，占進用人數五成左右。

