

# 縣政統計通報

## 《彰化縣109年2月人口速報》

本速報依據本府民政處公務統計報表彙整後上載於本處網頁

網址：[http://www2.chcg.gov.tw/main/main\\_act/main.asp?main\\_id=30886&act\\_id=415](http://www2.chcg.gov.tw/main/main_act/main.asp?main_id=30886&act_id=415)

預計每月10日左右更新

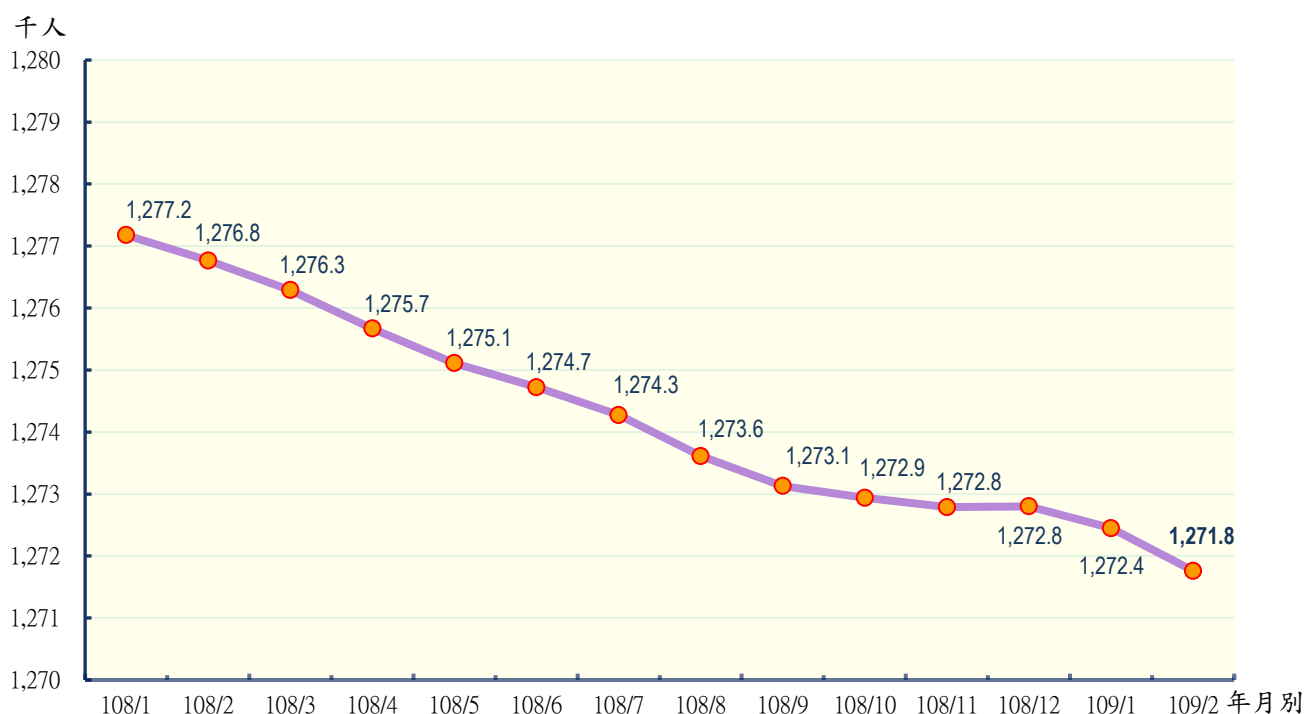
彰化縣政府主計處

民國109年3月編製

### 【說明】

- 一、本縣109年2月底總人口數為1,271,761人，較上月底1,272,449人減少688人（或0.05%）；人口數包含男性646,755人，女性625,006人，性比例103.48。
- 二、本縣109年2月各鄉鎮市遷入人數合計2,770人，較上月2,474人增加296人（或11.96%）；遷出人數合計3,432人，較上月2,894人增加538人（或18.59%）。
- 三、本縣109年2月各鄉鎮市出生人數合計943人，較上月921人增加22人（或2.39%），死亡人數合計969人，較上月854人增加115人（或13.47%）；結婚對數合計572對，較上月655對減少83對（或12.67%），離婚對數合計167對，較上月124對增加43對（或34.68%）。

圖一 近一年各月份人口概況圖



表一 近一年各月份鄰數、戶數及人口數概況表

月別	鄰數	戶數	人口數合計	男	女	性比例
<b>108年</b>						
108/1	9,167	389,814	1,277,176	650,277	626,899	103.73
108/2	9,167	389,981	1,276,766	650,065	626,701	103.73
108/3	9,167	390,177	1,276,289	649,791	626,498	103.72
108/4	9,167	390,320	1,275,669	649,376	626,293	103.69
108/5	9,168	390,579	1,275,111	649,050	626,061	103.67
108/6	9,168	390,815	1,274,724	648,798	625,926	103.65
108/7	9,168	391,126	1,274,274	648,533	625,741	103.64
108/8	9,169	391,619	1,273,613	648,149	625,464	103.63
108/9	9,169	392,507	1,273,130	647,867	625,263	103.62
108/10	9,169	392,595	1,272,939	647,673	625,266	103.58
108/11	9,169	392,740	1,272,789	647,548	625,241	103.57
108/12	9,169	392,844	1,272,802	647,449	625,353	103.53
<b>109年</b>						
109/1	9,170	392,918	1,272,449	647,205	625,244	103.51
109/2	9,170	393,047	1,271,761	646,755	625,006	103.48

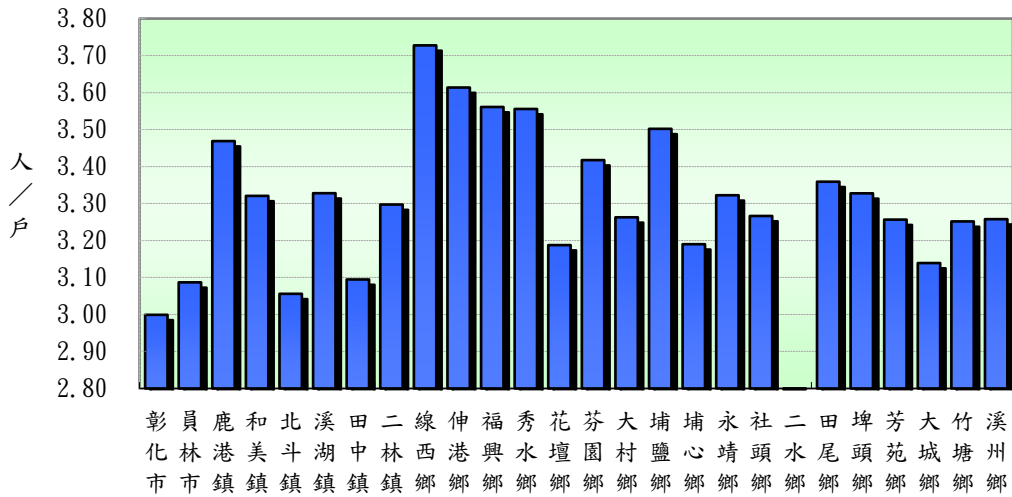
資料來源：根據本府民政處戶政科造報之1221-00-01-2表編製。

備註：本月報表，鄰數係以戶籍登記個數為主。

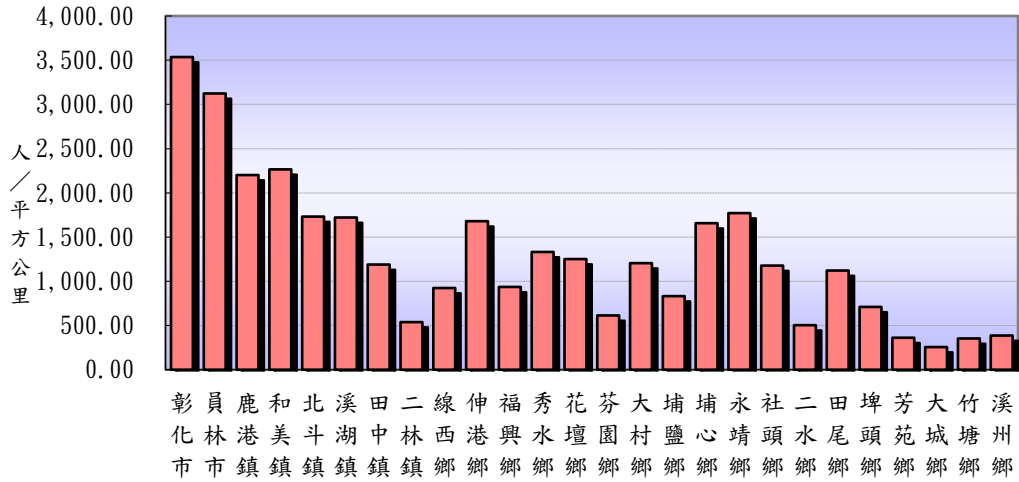
表二 109年2月份人口統計指標摘錄表

類別	本月	上月	上年同月	與上月比較	與上年同月比較
一、人口概況					
人口密度(人/平方公里)	1183.70	1184.34	1188.36	-0.64	-4.66
性比例(每百女子對男子數)	103.48	103.51	103.73	-0.03	-0.25
戶量(人/戶)	3.24	3.24	3.27	-0.00	-0.04
二、人口成長					
粗出生率(‰)	0.74	0.72	0.68	0.02	0.06
粗死亡率(‰)	0.76	0.67	0.62	0.09	0.14
移入率(‰)	2.18	1.94	2.07	0.23	0.10
移出率(‰)	2.70	2.27	2.46	0.42	0.24
淨移入率(‰)	-0.52	-0.33	-0.38	-0.19	-0.14
自然增加率(‰)	-0.02	0.05	0.06	-0.07	-0.08
社會增加率(‰)	-0.52	-0.33	-0.38	-0.19	-0.14
人口成長率(‰)	-0.54	-0.28	-0.32	-0.26	-0.22
三、其他					
粗結婚率(‰)	0.45	0.51	0.41	-0.07	0.04
粗離婚率(‰)	0.13	0.10	0.12	0.03	0.02
鄰數(個)	9,170	9,170	9,167	0.00	3.00
備註：1.上表各項比率計算公式如下：					
$\text{§粗死亡率} = (\text{死亡人數} / \text{月中人口數}) * 1000$ $\text{§粗出生率} = (\text{出生人數} / \text{月中人口數}) * 1000$ $\text{§自然增加數} = \text{出生人數} - \text{死亡人數}$ $\text{§自然增加率} = (\text{自然增加數} / \text{月中人口數}) * 1000 = \text{出生率} - \text{死亡率}$ $\text{§社會增加數} = \text{遷入人數} (\text{含同鄉鎮市區內住址變更}) - \text{遷出人數} (\text{含同鄉鎮市區內住址變更})$ $\text{§社會增加率} = (\text{社會增加數} / \text{月中人口數}) * 1000$ $\text{§人口總增加數} = \text{自然增加數} + \text{社會增加數}$ $\text{§本月底人口增加率} = [(\text{本月底人口數} - \text{上月底人口數}) / \text{上月底人口數}] * 1000$ $\text{§人口成長率} = [(\text{本月底人口數} - \text{上月底人口數}) / \text{月中人口數}] * 1000$ $\text{§粗結婚率} = (\text{結婚對數} / \text{月中人口數}) * 1000$ $\text{§粗離婚率} = (\text{離婚對數} / \text{月中人口數}) * 1000$ $\text{§移入(出)率} = (\text{本月份本縣實際移入(出)人口總數} / \text{該月月中人口總數}) * 1000$ $\text{§淨移入率} = \text{移入率} - \text{移出率}$ $\text{§鄰數(個)} \text{為戶籍登記個數}$					
2.本表資料因四捨五入關係，部分總計數字不等於細項數字之和。					

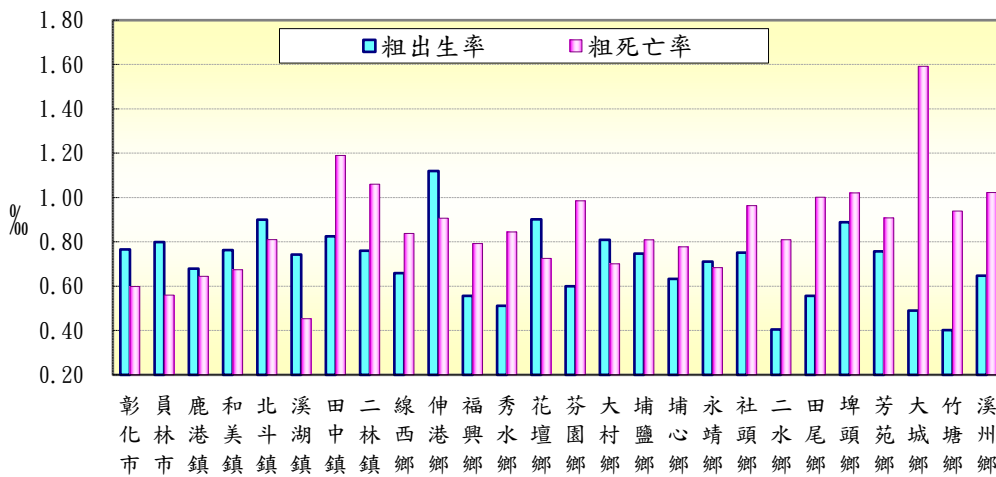
圖二 本月份各鄉鎮市戶量比較圖



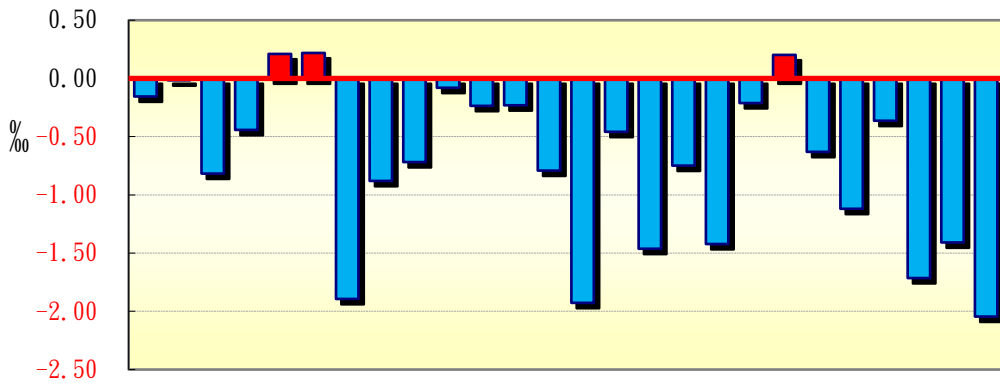
圖三 本月份各鄉鎮市人口密度比較圖



圖四 本月份各鄉鎮市粗出生率、粗死亡率比較圖

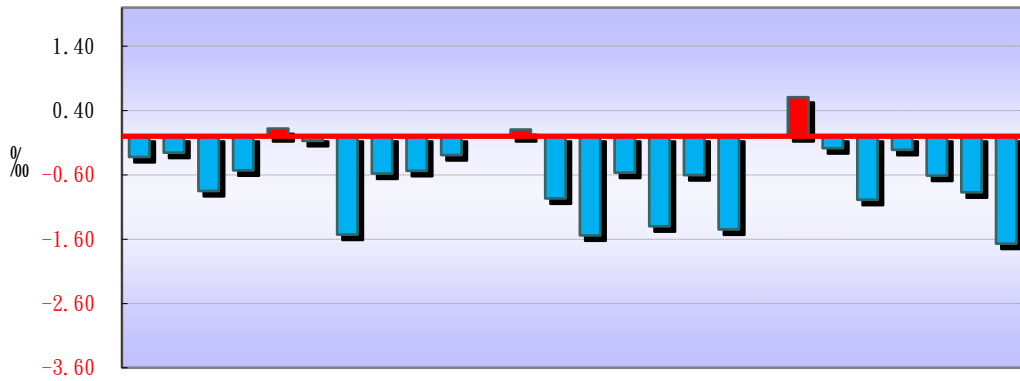


圖五 本月份各鄉鎮市人口成長率比較圖



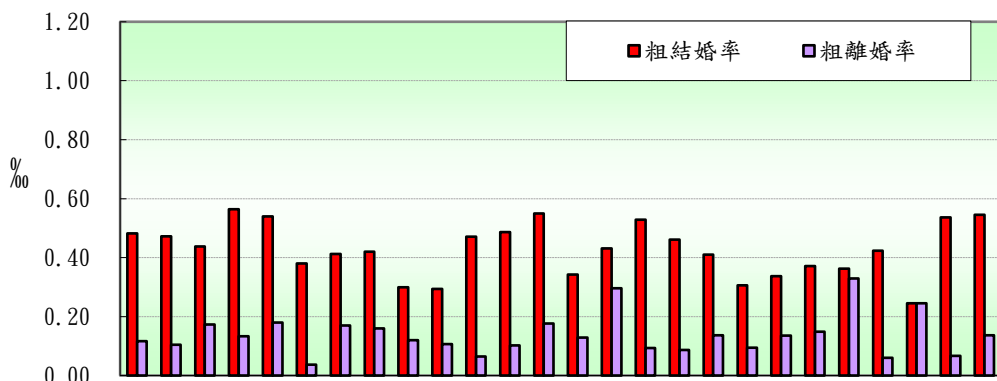
彰化市 員林市 鹿港鎮 和美鎮 北港鎮 溪湖鎮 田中鎮 二林鎮 線西鄉 伸港鄉 福興鄉 秀水鄉 花壇鄉 芬園鄉 大村鄉 埔鹽鄉 埔心鄉 永靖鄉 社頭鄉 二水鄉 田尾鄉 埤頭鄉 芳苑鄉 大城鄉 竹塘鄉 溪州鄉

圖六 本月份各鄉鎮市淨移入率圖



彰化市 員林市 鹿港鎮 和美鎮 北港鎮 溪湖鎮 田中鎮 二林鎮 線西鄉 伸港鄉 福興鄉 秀水鄉 花壇鄉 芬園鄉 大村鄉 埔鹽鄉 埔心鄉 永靖鄉 社頭鄉 二水鄉 田尾鄉 埤頭鄉 芳苑鄉 大城鄉 竹塘鄉 溪州鄉

圖七 本月份各鄉鎮市粗結婚率、粗離婚率比較圖



彰化市 員林市 鹿港鎮 和美鎮 北港鎮 溪湖鎮 田中鎮 二林鎮 線西鄉 伸港鄉 福興鄉 秀水鄉 花壇鄉 芬園鄉 大村鄉 埔鹽鄉 埔心鄉 永靖鄉 社頭鄉 二水鄉 田尾鄉 埤頭鄉 芳苑鄉 大城鄉 竹塘鄉 溪州鄉

表三 109年2月各鄉鎮市人口統計指標摘錄表

鄉鎮市別	戶量 (人/戶)	人口密度 (人/平方公里)	粗出生率 (‰)	粗死亡率 (‰)	人口成長率 (%)	淨移入率 (‰)	粗結婚率 (‰)	粗離婚率 (‰)
彰化市	3.00	3,535.43	0.77	0.60	-0.15	-0.32	0.48	0.12
員林市	3.09	3,123.76	0.80	0.56	-0.02	-0.26	0.47	0.10
鹿港鎮	3.47	2,201.03	0.68	0.64	-0.82	-0.85	0.44	0.17
和美鎮	3.32	2,265.26	0.76	0.67	-0.44	-0.53	0.56	0.13
北斗鎮	3.06	1,731.37	0.90	0.81	0.21	0.12	0.54	0.18
溪湖鎮	3.33	1,721.10	0.74	0.45	0.22	-0.07	0.38	0.04
田中鎮	3.09	1,189.03	0.83	1.19	-1.89	-1.53	0.41	0.17
二林鎮	3.30	538.19	0.76	1.06	-0.88	-0.58	0.42	0.16
線西鄉	3.73	923.55	0.66	0.84	-0.72	-0.54	0.30	0.12
伸港鄉	3.61	1,679.51	1.12	0.91	-0.08	-0.29	0.29	0.11
福興鄉	3.56	935.92	0.56	0.79	-0.24	0.00	0.47	0.06
秀水鄉	3.56	1,331.38	0.51	0.84	-0.23	0.10	0.49	0.10
花壇鄉	3.19	1,251.22	0.90	0.73	-0.79	-0.97	0.55	0.18
芬園鄉	3.42	613.54	0.60	0.99	-1.93	-1.54	0.34	0.13
大村鄉	3.26	1,204.89	0.81	0.70	-0.46	-0.57	0.43	0.30
埔鹽鄉	3.50	831.77	0.75	0.81	-1.46	-1.40	0.53	0.09
埔心鄉	3.19	1,656.79	0.63	0.78	-0.75	-0.60	0.46	0.09
永靖鄉	3.32	1,770.65	0.71	0.68	-1.42	-1.45	0.41	0.14
社頭鄉	3.27	1,177.32	0.75	0.96	-0.21	0.00	0.31	0.09
二水鄉	2.80	503.52	0.40	0.81	0.20	0.61	0.34	0.13
田尾鄉	3.36	1,121.41	0.56	1.00	-0.63	-0.19	0.37	0.15
埤頭鄉	3.33	710.02	0.89	1.02	-1.12	-0.99	0.36	0.33
芳苑鄉	3.26	361.49	0.76	0.91	-0.36	-0.21	0.42	0.06
大城鄉	3.14	255.99	0.49	1.59	-1.71	-0.61	0.24	0.24
竹塘鄉	3.25	353.34	0.40	0.94	-1.41	-0.87	0.54	0.07
溪州鄉	3.26	386.52	0.65	1.02	-2.04	-1.67	0.55	0.14

備註說明：本表資料因四捨五入關係，部分總計數字不等於細項數字之和。

表四 109年2月各鄉鎮市村里鄰戶口數

鄉鎮市別	面積	村里數	鄰數	戶數	人口數合計	男	女
彰化市	65.69	73	1,337	77,443	232,259	114,314	117,945
員林市	40.04	41	806	40,516	125,069	61,985	63,084
鹿港鎮	39.46	29	569	25,040	86,858	44,049	42,809
和美鎮	39.93	32	583	27,242	90,462	45,981	44,481
北斗鎮	19.25	15	192	10,909	33,337	16,789	16,548
溪湖鎮	32.06	25	426	16,580	55,177	27,867	27,310
田中鎮	34.61	22	334	13,296	41,147	21,089	20,058
二林鎮	92.85	27	370	15,155	49,970	25,692	24,278
線西鄉	18.09	8	141	4,481	16,703	8,585	8,118
伸港鄉	22.33	14	240	10,377	37,498	19,041	18,457
福興鄉	49.89	22	254	13,113	46,696	24,321	22,375
秀水鄉	29.34	14	267	10,988	39,069	20,137	18,932
花壇鄉	36.35	18	307	14,267	45,478	23,344	22,134
芬園鄉	38.02	15	287	6,826	23,327	12,269	11,058
大村鄉	30.78	16	271	11,368	37,091	19,118	17,973
埔鹽鄉	38.61	22	269	9,170	32,113	16,872	15,241
埔心鄉	20.95	20	269	10,882	34,714	17,814	16,900
永靖鄉	20.64	24	330	10,999	36,543	18,890	17,653
社頭鄉	36.14	24	297	13,028	42,554	21,851	20,703
二水鄉	29.44	17	189	5,299	14,826	7,816	7,010
田尾鄉	24.04	20	218	8,025	26,956	13,915	13,041
埤頭鄉	42.75	17	252	9,122	30,354	15,661	14,693
芳苑鄉	91.38	26	348	10,144	33,034	17,445	15,589
大城鄉	63.74	15	194	5,198	16,317	8,801	7,516
竹塘鄉	42.17	14	184	4,582	14,899	7,794	7,105
溪州鄉	75.83	19	236	8,997	29,310	15,315	13,995
<b>本月總計</b>	<b>1,074.40</b>	<b>589</b>	<b>9,170</b>	<b>393,047</b>	<b>1,271,761</b>	<b>646,755</b>	<b>625,006</b>
<b>上月總計</b>	<b>1,074.40</b>	<b>589</b>	<b>9,170</b>	<b>392,918</b>	<b>1,272,449</b>	<b>647,205</b>	<b>625,244</b>
增(減)%	-	-	-	0.03	-0.05	-0.07	-0.04
<b>上年同月總計</b>	<b>1,074.40</b>	<b>589</b>	<b>9,167</b>	<b>389,981</b>	<b>1,276,766</b>	<b>650,065</b>	<b>626,701</b>
增(減)%	-	-	0.03	0.79	-0.39	-0.51	-0.27

資料來源：根據本府民政處戶政科造報之1221-00-01-2表編製。

備註：本月報表，村里數及鄰數係以戶籍登記個數為主。

表五 109年2月份各鄉鎮市戶籍異動登記數(一)～遷入人數

鄉鎮市別	合計	自本縣他鄉鎮市	其他
彰化市	490	222	268
員林市	327	200	127
鹿港鎮	135	88	47
和美鎮	181	105	76
北斗鎮	107	69	38
溪湖鎮	138	76	62
田中鎮	47	26	21
二林鎮	106	54	52
線西鄉	25	11	14
伸港鄉	66	38	28
福興鄉	107	81	26
秀水鄉	113	86	27
花壇鄉	113	71	42
芬園鄉	44	7	37
大村鄉	102	76	26
埔鹽鄉	69	45	24
埔心鄉	103	81	22
永靖鄉	66	50	16
社頭鄉	84	53	31
二水鄉	30	15	15
田尾鄉	65	45	20
埤頭鄉	57	27	30
芳苑鄉	81	36	45
大城鄉	27	11	16
竹塘鄉	39	23	16
溪州鄉	48	26	22
<b>本月總計</b>	<b>2,770</b>	<b>1,622</b>	<b>1,148</b>
<b>上月總計</b>	<b>2,474</b>	<b>1,346</b>	<b>1,128</b>
增(減)%	11.96	20.51	1.77
<b>上年同月總計</b>	<b>2,648</b>	<b>1,588</b>	<b>1,060</b>
增(減)%	4.61	2.14	8.30

資料來源：根據本府民政處戶政科造報之1221-00-01-2表編製。



表六 109年2月份各鄉鎮市戶籍異動登記數(二)～遷出人數

鄉鎮市別	合計	往本縣他鄉鎮市	其他
彰化市	565	199	366
員林市	359	175	184
鹿港鎮	209	108	101
和美鎮	229	136	93
北斗鎮	103	39	64
溪湖鎮	142	56	86
田中鎮	110	48	62
二林鎮	135	66	69
線西鄉	34	15	19
伸港鄉	77	32	45
福興鄉	107	61	46
秀水鄉	109	59	50
花壇鄉	157	106	51
芬園鄉	80	11	69
大村鄉	123	65	58
埔鹽鄉	114	75	39
埔心鄉	124	74	50
永靖鄉	119	60	59
社頭鄉	84	27	57
二水鄉	21	7	14
田尾鄉	70	35	35
埤頭鄉	87	38	49
芳苑鄉	88	36	52
大城鄉	37	12	25
竹塘鄉	52	32	20
溪州鄉	97	50	47
<b>本月總計</b>	<b>3,432</b>	<b>1,622</b>	<b>1,810</b>
<b>上月總計</b>	<b>2,894</b>	<b>1,346</b>	<b>1,548</b>
增(減)%	18.59	20.51	16.93
<b>上年同月總計</b>	<b>3,139</b>	<b>1,588</b>	<b>1,551</b>
增(減)%	9.33	2.14	16.70

資料來源：根據本府民政處戶政科造報之1221-00-01-2表編製。

表七 109年2月份各鄉鎮市戶籍異動登記數～出生、死亡、結離、婚數

鄉 鎮 市 別	出生人數	死亡人數	結婚對數	離婚對數
彰化市	178	139	112	27
員林市	100	70	59	13
鹿港鎮	59	56	38	15
和美鎮	69	61	51	12
北斗鎮	30	27	18	6
溪湖鎮	41	25	21	2
田中鎮	34	49	17	7
二林鎮	38	53	21	8
線西鄉	11	14	5	2
伸港鄉	42	34	11	4
福興鄉	26	37	22	3
秀水鄉	20	33	19	4
花壇鄉	41	33	25	8
芬園鄉	14	23	8	3
大村鄉	30	26	16	11
埔鹽鄉	24	26	17	3
埔心鄉	22	27	16	3
永靖鄉	26	25	15	5
社頭鄉	32	41	13	4
二水鄉	6	12	5	2
田尾鄉	15	27	10	4
埤頭鄉	27	31	11	10
芳苑鄉	25	30	14	2
大城鄉	8	26	4	4
竹塘鄉	6	14	8	1
溪州鄉	19	30	16	4
<b>本月總計</b>	<b>943</b>	<b>969</b>	<b>572</b>	<b>167</b>
<b>上月總計</b>	<b>921</b>	<b>854</b>	<b>655</b>	<b>124</b>
增(減)%	2.39	13.47	-12.67	34.68
<b>上年同月總計</b>	<b>871</b>	<b>790</b>	<b>524</b>	<b>148</b>
增(減)%	8.27	22.66	9.16	12.84

資料來源：根據本府民政處戶政科造報之1221-00-01-2表編製。