

縣政統計通報

《彰化縣111年1月人口速報》

本速報依據本府民政處公務統計報表彙整後上載於本處網頁

網址：https://www2.chcg.gov.tw/main/main_act/main.asp?main_id=35112&act_id=415

預計每月10日左右更新

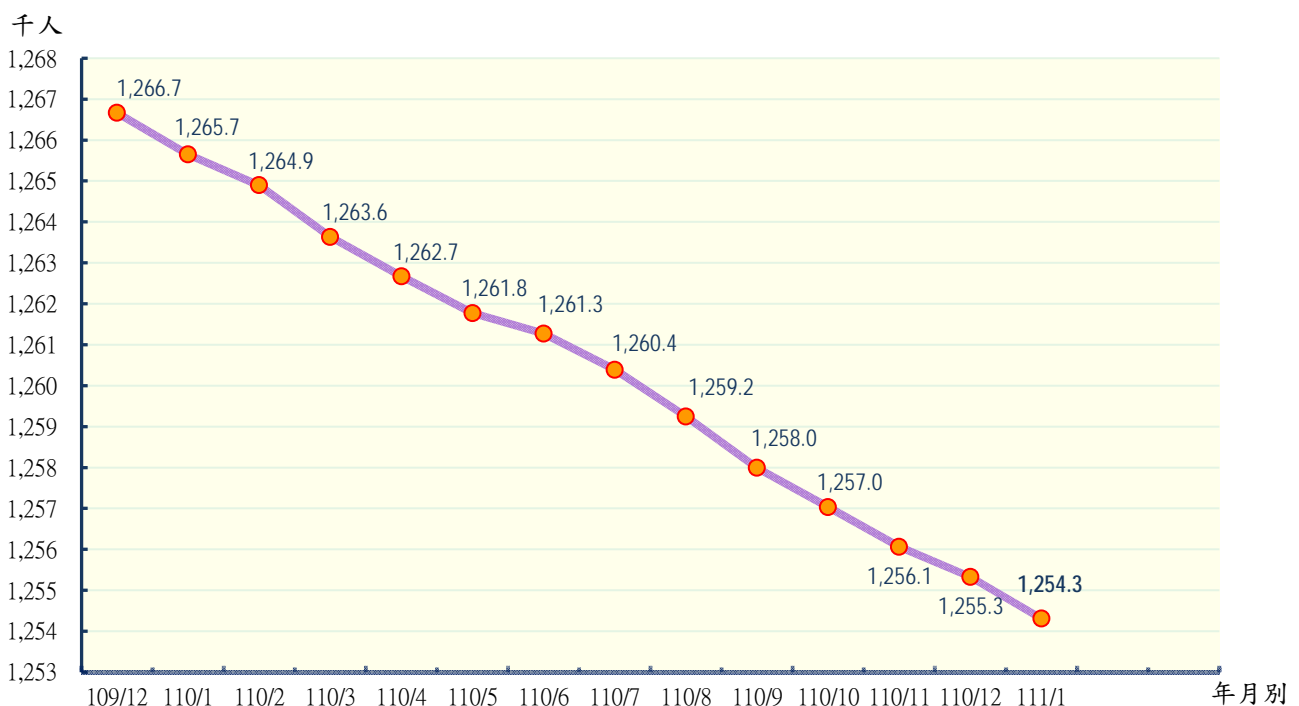
彰化縣政府主計處

民國111年2月編製

【說明】

- 一、本縣111年1月底總人口數為1,254,308人，較上月底1,255,330人減少1,022人（或0.08%）；人口數包含男性637,083人，女性617,225人，性比例103.22。
- 二、本縣111年1月各鄉鎮市遷入人數合計2,726人，較上月2,814人減少88人（或3.13%）；遷出人數合計3,777人，較上月3,705人增加72人（或1.94%）。
- 三、本縣111年1月各鄉鎮市出生人數合計990人，較上月1,046人減少56人（或5.35%），死亡人數合計961人，較上月887人增加74人（或8.34%）；結婚對數合計566對，較上月670對減少104對（或15.52%），離婚對數合計151對，較上月181對減少30對（或16.57%）。

圖一 近一年各月份人口概況圖



表一 近一年各月份鄰數、戶數及人口數概況表

月別	鄰數	戶數	人口數合計	男	女	性比例
109年						
109/12	9,177	396,520	1,266,670	643,831	622,839	103.37
110年						
110/1	9,178	396,604	1,265,654	643,236	622,418	103.34
110/2	9,178	396,725	1,264,897	642,911	621,986	103.36
110/3	9,178	397,060	1,263,635	642,259	621,376	103.36
110/4	9,178	397,314	1,262,673	641,697	620,976	103.34
110/5	9,178	397,402	1,261,770	641,205	620,565	103.33
110/6	9,178	397,597	1,261,272	640,937	620,335	103.32
110/7	9,178	397,987	1,260,388	640,452	619,936	103.31
110/8	9,178	398,439	1,259,246	639,807	619,439	103.29
110/9	9,178	398,859	1,257,992	639,195	618,797	103.30
110/10	9,178	398,987	1,257,033	638,686	618,347	103.29
110/11	9,178	399,061	1,256,062	638,116	617,946	103.26
110/12	9,178	399,199	1,255,330	637,685	617,645	103.24
111年						
111/1	9,184	399,293	1,254,308	637,083	617,225	103.22

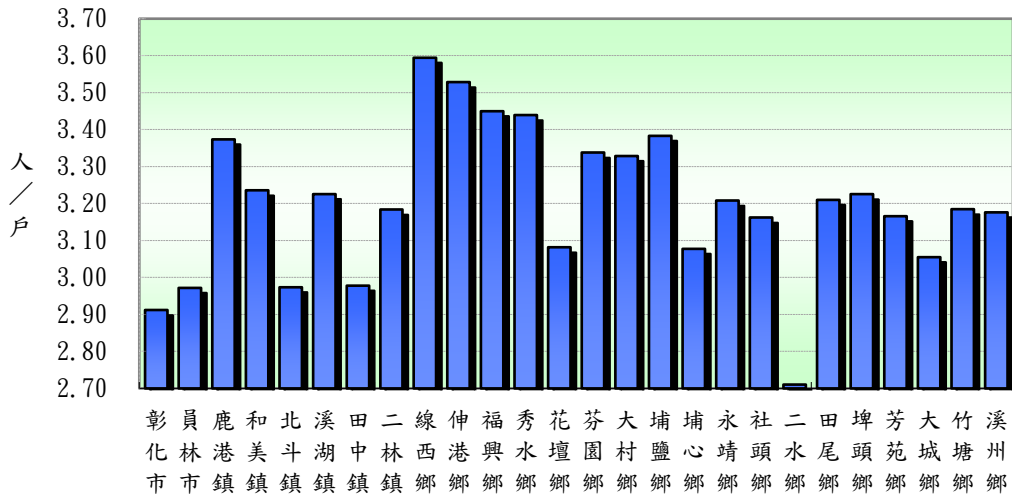
資料來源：根據本府民政處戶政科造報之1221-00-01-2表編製。

備註：本月報表，鄰數係以戶籍登記個數為主。

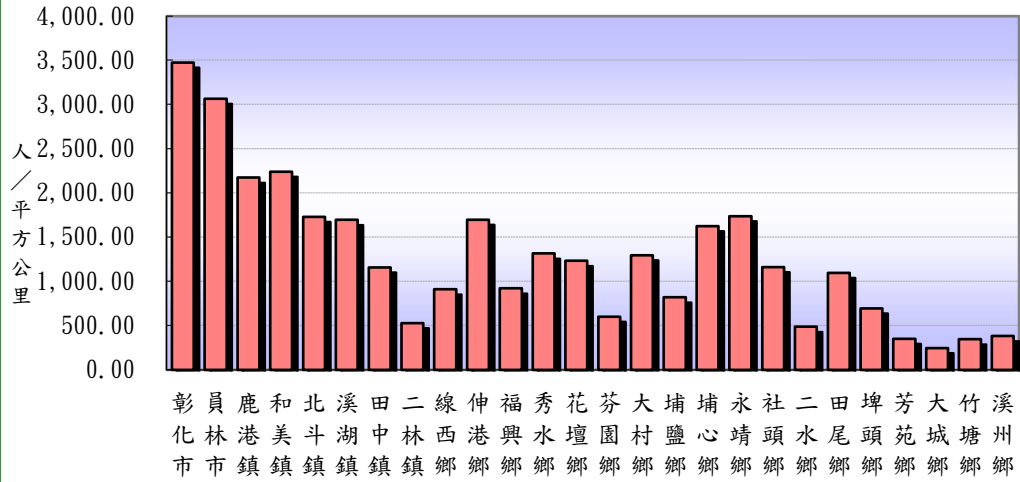
表二 111年1月份人口統計指標摘錄表

類別	本月	上月	上年同月	與上月比較	與上年同月比較
一、人口概況					
人口密度(人/平方公里)	1167.45	1168.41	1178.01	-0.95	-10.56
性比例(每百女子對男子數)	103.22	103.24	103.34	-0.03	-0.13
戶量(人/戶)	3.14	3.14	3.19	-0.00	-0.05
二、人口成長					
粗出生率(‰)	0.79	0.83	0.55	-0.04	0.24
粗死亡率(‰)	0.77	0.71	0.76	0.06	0.00
移入率(‰)	2.17	2.24	2.05	-0.07	0.13
移出率(‰)	3.01	2.95	2.64	0.06	0.37
淨移入率(‰)	-0.84	-0.71	-0.59	-0.13	-0.25
自然增加率(‰)	0.02	0.13	-0.21	-0.10	0.23
社會增加率(‰)	-0.84	-0.71	-0.59	-0.13	-0.25
人口成長率(‰)	-0.81	-0.58	-0.80	-0.23	-0.01
三、其他					
粗結婚率(‰)	0.45	0.53	0.47	-0.08	-0.02
粗離婚率(‰)	0.12	0.14	0.13	-0.02	-0.01
鄰數(個)	9,184	9,178	9,178	6.00	6.00
備註：1.上表各項比率計算公式如下：					
$\text{§粗死亡率} = (\text{死亡人數} / \text{月中人口數}) * 1000$ $\text{§粗出生率} = (\text{出生人數} / \text{月中人口數}) * 1000$ $\text{§自然增加數} = \text{出生人數} - \text{死亡人數}$ $\text{§自然增加率} = (\text{自然增加數} / \text{月中人口數}) * 1000 = \text{出生率} - \text{死亡率}$ $\text{§社會增加數} = \text{遷入人數} (\text{含同鄉鎮市區內住址變更}) - \text{遷出人數} (\text{含同鄉鎮市區內住址變更})$ $\text{§社會增加率} = (\text{社會增加數} / \text{月中人口數}) * 1000$ $\text{§人口總增加數} = \text{自然增加數} + \text{社會增加數}$ $\text{§本月底人口增加率} = [(\text{本月底人口數} - \text{上月底人口數}) / \text{上月底人口數}] * 1000$ $\text{§人口成長率} = [(\text{本月底人口數} - \text{上月底人口數}) / \text{月中人口數}] * 1000$ $\text{§粗結婚率} = (\text{結婚對數} / \text{月中人口數}) * 1000$ $\text{§粗離婚率} = (\text{離婚對數} / \text{月中人口數}) * 1000$ $\text{§移入(出)率} = (\text{本月份本縣實際移入(出)人口總數} / \text{該月月中人口總數}) * 1000$ $\text{§淨移入率} = \text{移入率} - \text{移出率}$ $\text{§鄰數(個)} \text{ 為戶籍登記個數}$					
2.本表資料因四捨五入關係，部分總計數字不等於細項數字之和。					

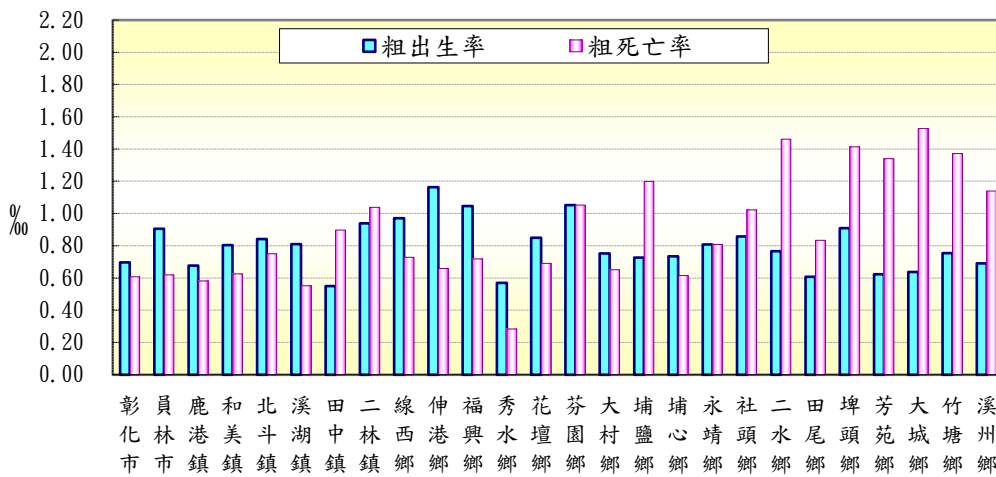
圖二 本月份各鄉鎮市戶量比較圖



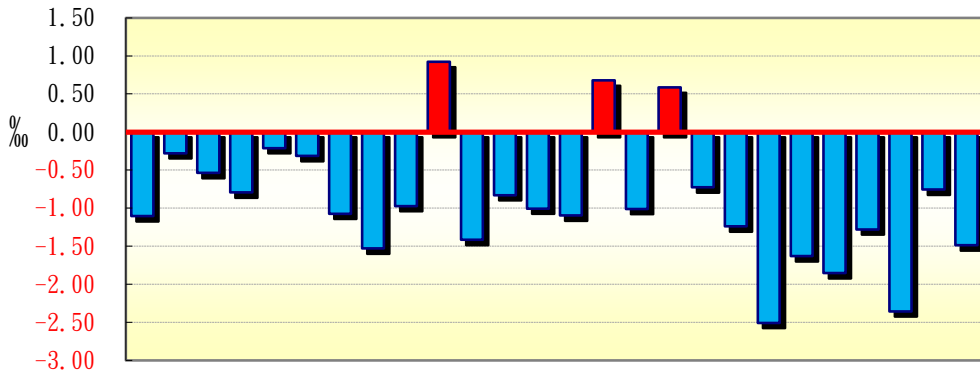
圖三 本月份各鄉鎮市人口密度比較圖



圖四 本月份各鄉鎮市粗出生率、粗死亡率比較圖

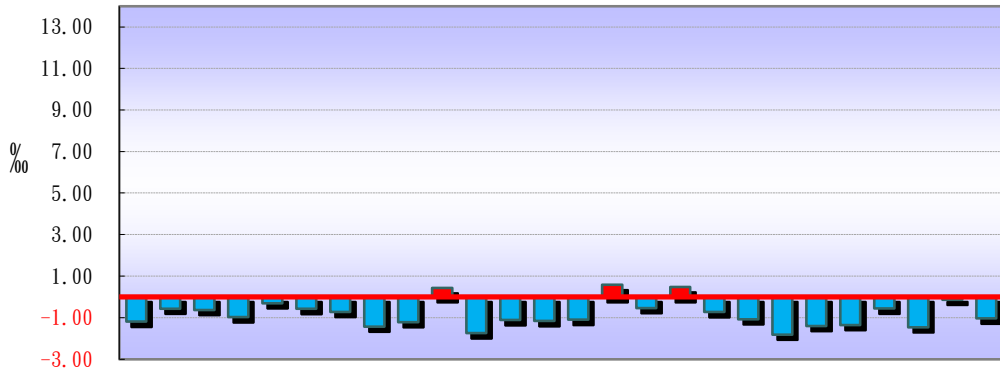


圖五 本月份各鄉鎮市人口成長率比較圖



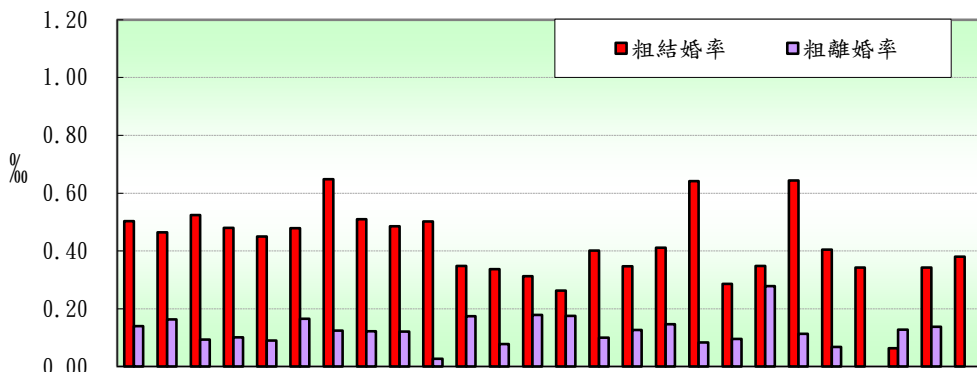
彰化市 員林市 鹿港鎮 和美鎮 斗湖鎮 北溪田鎮 溪湖鎮 田中鎮 二林鎮 線西鄉 伸港鄉 福興鄉 秀水鄉 花壇鄉 芬園鄉 大埔村 埔鹽鄉 埔心鄉 永靖鄉 社頭鄉 二水鄉 田尾鄉 埤頭鄉 芳苑鄉 大城鄉 竹塘鄉 溪州鄉

圖六 本月份各鄉鎮市淨移入率圖



彰化市 員林市 鹿港鎮 和美鎮 斗湖鎮 北溪田鎮 溪湖鎮 田中鎮 二林鎮 線西鄉 伸港鄉 福興鄉 秀水鄉 花壇鄉 芬園鄉 大埔村 埔鹽鄉 埔心鄉 永靖鄉 社頭鄉 二水鄉 田尾鄉 埤頭鄉 芳苑鄉 大城鄉 竹塘鄉 溪州鄉

圖七 本月份各鄉鎮市粗結婚率、粗離婚率比較圖



彰化市 員林市 鹿港鎮 和美鎮 斗湖鎮 北溪田鎮 溪湖鎮 田中鎮 二林鎮 線西鄉 伸港鄉 福興鄉 秀水鄉 花壇鄉 芬園鄉 大埔村 埔鹽鄉 埔心鄉 永靖鄉 社頭鄉 二水鄉 田尾鄉 埤頭鄉 芳苑鄉 大城鄉 竹塘鄉 溪州鄉

表三 111年1月各鄉鎮市人口統計指標摘錄表

鄉鎮市別	戶量 (人/戶)	人口密度 (人/平方公里)	粗出生率 (‰)	粗死亡率 (‰)	人口成長率 (‰)	淨移入率 (‰)	粗結婚率 (‰)	粗離婚率 (‰)
彰化市	2.91	3,473.92	0.70	0.61	-1.10	-1.19	0.50	0.14
員林市	2.97	3,065.16	0.90	0.62	-0.28	-0.56	0.46	0.16
鹿港鎮	3.37	2,173.99	0.68	0.58	-0.54	-0.63	0.52	0.09
和美鎮	3.24	2,240.84	0.80	0.63	-0.79	-0.97	0.48	0.10
北斗鎮	2.97	1,729.24	0.84	0.75	-0.21	-0.30	0.45	0.09
溪湖鎮	3.23	1,694.46	0.81	0.55	-0.31	-0.57	0.48	0.17
田中鎮	2.98	1,158.19	0.55	0.90	-1.07	-0.72	0.65	0.12
二林鎮	3.18	527.82	0.94	1.04	-1.53	-1.43	0.51	0.12
線西鄉	3.59	910.67	0.97	0.73	-0.97	-1.21	0.49	0.12
伸港鄉	3.53	1,696.30	1.16	0.66	0.92	0.42	0.50	0.03
福興鄉	3.45	919.78	1.05	0.72	-1.42	-1.74	0.35	0.17
秀水鄉	3.44	1,315.43	0.57	0.28	-0.83	-1.11	0.34	0.08
花壇鄉	3.08	1,231.19	0.85	0.69	-1.01	-1.16	0.31	0.18
芬園鄉	3.34	599.73	1.05	1.05	-1.10	-1.10	0.26	0.18
大村鄉	3.33	1,294.91	0.75	0.65	0.68	0.58	0.40	0.10
埔鹽鄉	3.38	819.78	0.73	1.20	-1.01	-0.54	0.35	0.13
埔心鄉	3.08	1,625.43	0.73	0.62	0.59	0.47	0.41	0.15
永靖鄉	3.21	1,737.22	0.81	0.81	-0.72	-0.72	0.64	0.08
社頭鄉	3.16	1,161.27	0.86	1.02	-1.24	-1.07	0.29	0.10
二水鄉	2.71	487.05	0.77	1.46	-2.51	-1.81	0.35	0.28
田尾鄉	3.21	1,096.79	0.61	0.83	-1.63	-1.40	0.64	0.11
埤頭鄉	3.23	693.58	0.91	1.42	-1.85	-1.35	0.40	0.07
芳苑鄉	3.17	350.93	0.62	1.34	-1.28	-0.56	0.34	0.00
大城鄉	3.06	246.25	0.64	1.53	-2.35	-1.46	0.06	0.13
竹塘鄉	3.18	345.61	0.75	1.37	-0.75	-0.14	0.34	0.14
溪州鄉	3.18	381.19	0.69	1.14	-1.49	-1.04	0.38	0.00

備註說明：本表資料因四捨五入關係，部分總計數字不等於細項數字之和。

表四 111年1月各鄉鎮市村里鄰戶口數

鄉鎮市別	面積	村里數	鄰數	戶數	人口數合計	男	女
彰化市	65.69	73	1,337	78,370	228,218	112,281	115,937
員林市	40.04	41	806	41,285	122,723	60,727	61,996
鹿港鎮	39.46	29	569	25,428	85,791	43,525	42,266
和美鎮	39.93	32	586	27,655	89,487	45,451	44,036
北斗鎮	19.25	15	191	11,196	33,296	16,710	16,586
溪湖鎮	32.06	25	426	16,839	54,323	27,472	26,851
田中鎮	34.61	22	334	13,456	40,080	20,534	19,546
二林鎮	92.85	27	374	15,392	49,007	25,084	23,923
線西鄉	18.09	8	141	4,582	16,470	8,503	7,967
伸港鄉	22.33	14	240	10,734	37,873	19,105	18,768
福興鄉	49.89	22	259	13,302	45,891	23,908	21,983
秀水鄉	29.34	14	267	11,223	38,601	19,867	18,734
花壇鄉	36.35	18	309	14,521	44,750	22,941	21,809
芬園鄉	38.02	15	287	6,831	22,802	12,027	10,775
大村鄉	30.78	16	271	11,974	39,862	20,245	19,617
埔鹽鄉	38.61	22	269	9,354	31,650	16,610	15,040
埔心鄉	20.95	20	270	11,065	34,057	17,469	16,588
永靖鄉	20.64	24	330	11,175	35,853	18,567	17,286
社頭鄉	36.14	24	297	13,274	41,974	21,536	20,438
二水鄉	29.44	17	189	5,291	14,341	7,555	6,786
田尾鄉	24.04	20	218	8,212	26,364	13,604	12,760
埤頭鄉	42.75	17	252	9,193	29,651	15,301	14,350
芳苑鄉	91.38	26	348	10,128	32,069	16,926	15,143
大城鄉	63.74	15	194	5,137	15,696	8,474	7,222
竹塘鄉	42.17	14	184	4,576	14,573	7,615	6,958
溪州鄉	75.83	19	236	9,100	28,906	15,046	13,860
本月總計	1,074.40	589	9,184	399,293	1,254,308	637,083	617,225
上月總計	1,074.40	589	9,178	399,199	1,255,330	637,685	617,645
增(減)%	-	-	0.07	0.02	-0.08	-0.09	-0.07
上年同月總計	1,074.40	589	9,178	396,604	1,265,654	643,236	622,418
增(減)%	-	-	0.07	0.68	-0.90	-0.96	-0.83

資料來源：根據本府民政處戶政科造報之1221-00-01-2表編製。

備註：本月報表，村里數及鄰數係以戶籍登記個數為主。

表五 111年1月份各鄉鎮市戶籍異動登記數(一)～遷入人數

鄉鎮市別	合計	自本縣他鄉鎮市	其他
彰化市	485	212	273
員林市	323	172	151
鹿港鎮	138	82	56
和美鎮	160	108	52
北斗鎮	93	46	47
溪湖鎮	121	77	44
田中鎮	68	27	41
二林鎮	123	68	55
線西鄉	24	12	12
伸港鄉	103	62	41
福興鄉	62	35	27
秀水鄉	78	55	23
花壇鄉	116	83	33
芬園鄉	42	13	29
大村鄉	134	83	51
埔鹽鄉	58	43	15
埔心鄉	125	83	42
永靖鄉	81	53	28
社頭鄉	71	26	45
二水鄉	15	3	12
田尾鄉	54	34	20
埤頭鄉	42	22	20
芳苑鄉	86	49	37
大城鄉	26	14	12
竹塘鄉	48	24	24
溪州鄉	50	27	23
本月總計	2,726	1,513	1,213
上月總計	2,814	1,627	1,187
增(減)%	-3.13	-7.01	2.19
上年同月總計	2,590	1,575	1,015
增(減)%	5.25	-3.94	19.51

資料來源：根據本府民政處戶政科造報之1221-00-01-2表編製。

表六 111年1月份各鄉鎮市戶籍異動登記數(二)~遷出人數

鄉鎮市別	合計	往本縣他鄉鎮市	其他
彰化市	757	259	498
員林市	392	145	247
鹿港鎮	192	68	124
和美鎮	247	97	150
北斗鎮	103	30	73
溪湖鎮	152	58	94
田中鎮	97	24	73
二林鎮	193	87	106
線西鄉	44	25	19
伸港鄉	87	36	51
福興鄉	142	74	68
秀水鄉	121	44	77
花壇鄉	168	103	65
芬園鄉	67	12	55
大村鄉	111	65	46
埔鹽鄉	75	30	45
埔心鄉	109	74	35
永靖鄉	107	52	55
社頭鄉	116	45	71
二水鄉	41	12	29
田尾鄉	91	42	49
埤頭鄉	82	29	53
芳苑鄉	104	39	65
大城鄉	49	21	28
竹塘鄉	50	15	35
溪州鄉	80	27	53
本月總計	3,777	1,513	2,264
上月總計	3,705	1,627	2,078
增(減)%	1.94	-7.01	8.95
上年同月總計	3,339	1,575	1,764
增(減)%	13.12	-3.94	28.34

資料來源：根據本府民政處戶政科造報之1221-00-01-2表編製。

表七 111年1月份各鄉鎮市戶籍異動登記數～出生、死亡、結婚、離婚數

鄉鎮市別	出生人數	死亡人數	結婚對數	離婚對數
彰化市	159	139	115	32
員林市	111	76	57	20
鹿港鎮	58	50	45	8
和美鎮	72	56	43	9
北斗鎮	28	25	15	3
溪湖鎮	44	30	26	9
田中鎮	22	36	26	5
二林鎮	46	51	25	6
線西鄉	16	12	8	2
伸港鄉	44	25	19	1
福興鄉	48	33	16	8
秀水鄉	22	11	13	3
花壇鄉	38	31	14	8
芬園鄉	24	24	6	4
大村鄉	30	26	16	4
埔鹽鄉	23	38	11	4
埔心鄉	25	21	14	5
永靖鄉	29	29	23	3
社頭鄉	36	43	12	4
二水鄉	11	21	5	4
田尾鄉	16	22	17	3
埤頭鄉	27	42	12	2
芳苑鄉	20	43	11	-
大城鄉	10	24	1	2
竹塘鄉	11	20	5	2
溪州鄉	20	33	11	-
本月總計	990	961	566	151
上月總計	1,046	887	670	181
增(減)%	-5.35	8.34	-15.52	-16.57
上年同月總計	701	968	593	159
增(減)%	41.23	-0.72	-4.55	-5.03

資料來源：根據本府民政處戶政科造報之1221-00-01-2表編製。