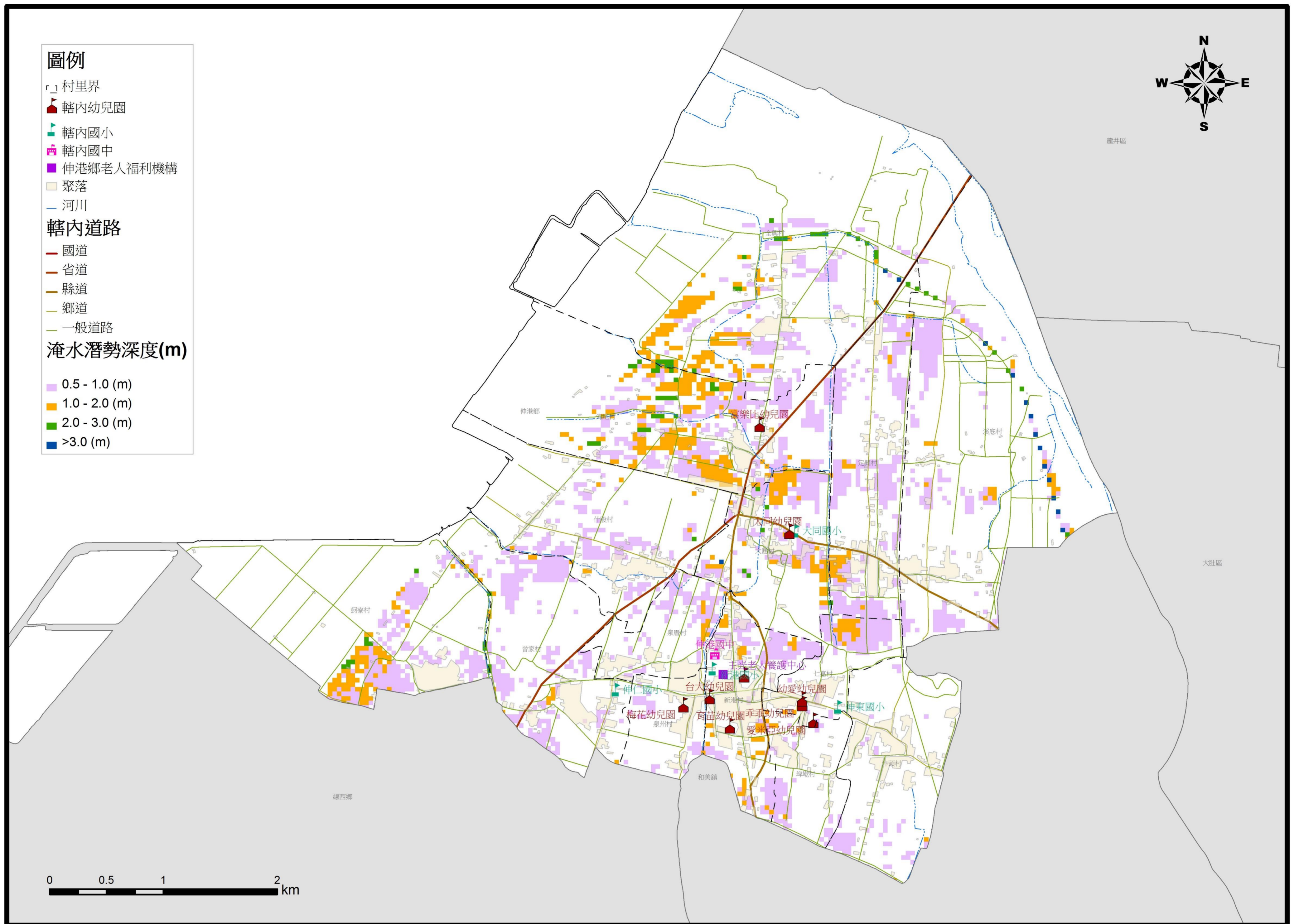
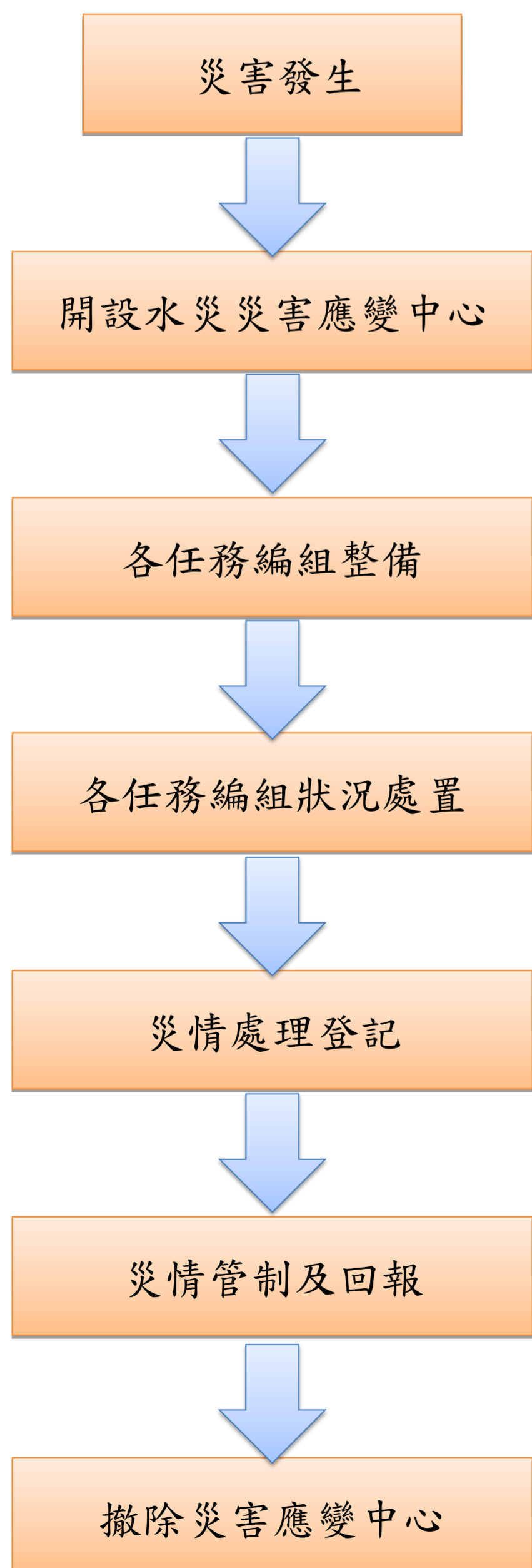


彰化縣伸港鄉水災災害潛勢圖 (350mm/24hr)



水災災害應變流程及說明



危險度分析

日雨量350mm，各村里主要淹水潛勢：

淹水潛勢分級	村里名稱
0.5 ~ 1.0 m	七嘉、大同、什股、全興、汴頭、定興、泉州、泉厝、海尾、埤墘、蚵寮、曾家、新港、溪底
1.0 ~ 2.0 m	七嘉、大同、什股、全興、汴頭、定興、泉州、泉厝、海尾、埤墘、蚵寮、曾家、新港、溪底
2.0 ~ 3.0 m	大同、什股、全興、定興、海尾、蚵寮、曾家、溪底
>3.0 m	大同、全興、溪底

警戒雨量值

伸港鄉時雨量警戒值(mm)：

參考雨量站	1小時雨量		3小時雨量		6小時雨量		12小時雨量		24小時雨量	
	二級警戒	一級警戒	二級警戒	一級警戒	二級警戒	一級警戒	二級警戒	一級警戒	二級警戒	一級警戒
伸港	40	50	100	110	120	140	180	220	250	300
警戒範圍：伸港鄉-蚵寮村,什股村,海尾村,全興村,汴頭村										

避難弱勢分析

日雨量350mm，各淹水潛勢範圍內之重要設施如下：

淹水潛勢	學校	身心障礙機構	老人福利機構
0.5 ~ 1.0 m	--	--	--
1.0 ~ 2.0 m	--	--	--
2.0 ~ 3.0 m	--	--	--
>3.0 m	--	--	--

災害處理程序

