

# 彰化縣秀水鄉馬興村水災簡易疏散避難圖

## 防災資訊

### 村(里)基本資料

• 總人口數：3545人

### 災害通報單位

\*彰化縣災害應變中心

電話：04-7512148

\*秀水鄉災害應變中心

電話：04-7697024

\*馬鳴派出所

電話：04-7692082

\*秀水消防分隊

電話：04-7692144

### 緊急聯絡人

\*村長：陳明灶

電話：04-7526742

### 防災資料網站

\*內政部消防署

<http://www.nfa.gov.tw>

\*彰化縣政府消防局

<http://www.chfd.gov.tw>

\*彰化縣秀水鄉公所

<http://town.chcg.gov.tw/hsiushui/>

### 避難原則

就地避難或垂直避難;低窪地區前往避難處所

### 避難收容處所

彰化縣馬興國小

地址：彰化縣秀水鄉馬興村培英巷1號

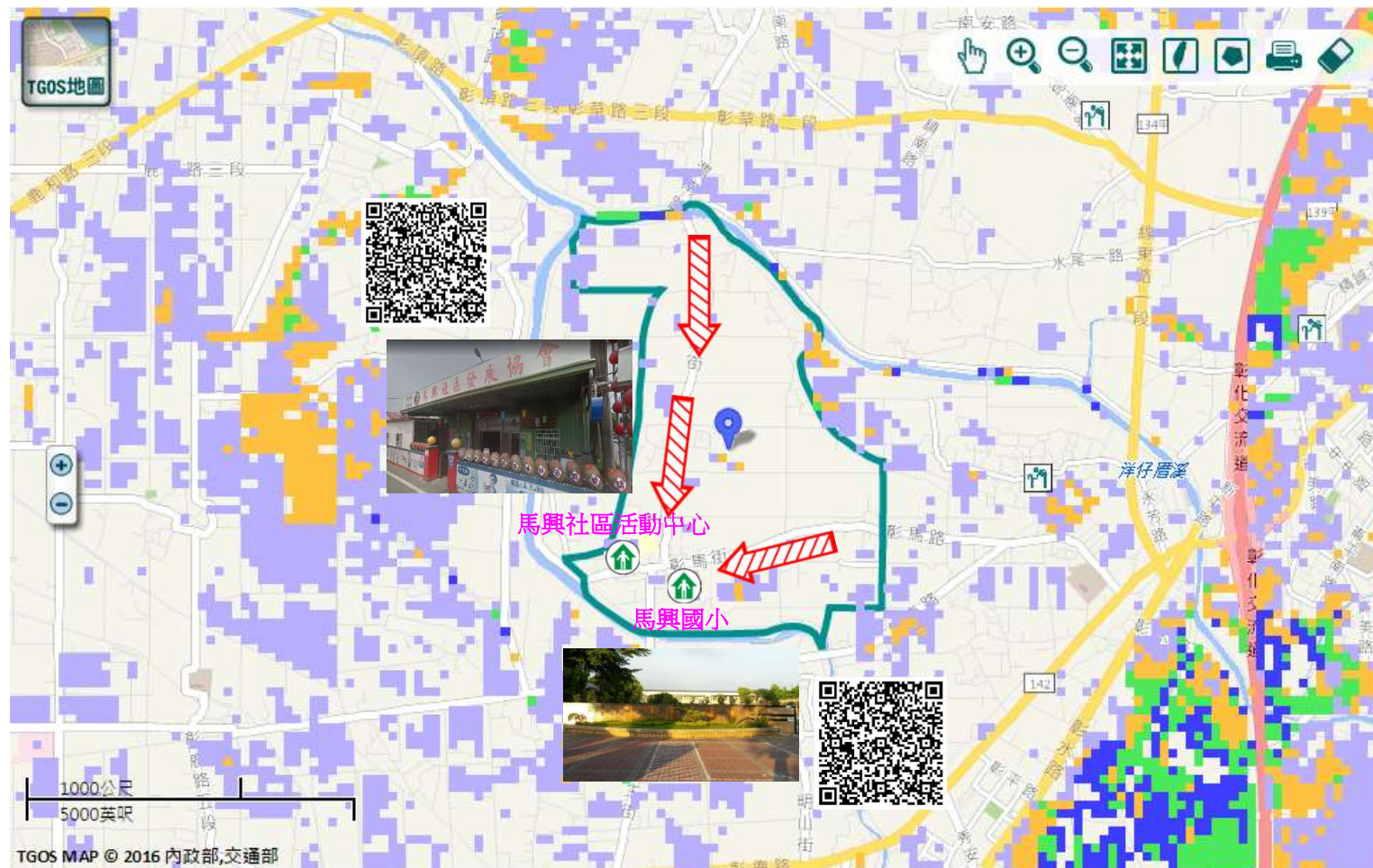
電話：04-7526247

馬興社區活動中心

地址：彰化縣秀水鄉馬興村西銘巷6-1號

電話：04-7526742

秀水鄉公所112年4月製作



| 道路     |    | 標示 |          |                         | 350mm / 24hr |  |             |             |
|--------|----|----|----------|-------------------------|--------------|--|-------------|-------------|
| 106    | 縣道 |    | 建議疏散避難方向 |                         | 避難收容處所       |  | 0.5 ~ 1.0 m |             |
| 行政區域界線 |    |    | 適用水災災害   |                         | 護理之家         |  | 兒少福利        |             |
| 村(里)界線 |    |    | 身心障礙福    | 圖資來源：NCDR災害潛勢地圖網站(108年) |              |  |             | 1.0 ~ 2.0 m |
|        |    |    |          |                         |              |  |             | 2.0 ~ 3.0 m |
|        |    |    |          |                         |              |  |             | > 3.0 m     |

# 彰化縣秀水鄉馬興村地震簡易疏散避難圖

## 防災資訊

### 村(里)基本資料

• 總人口數：2545人

### 災害通報單位

\*彰化縣災害應變中心

電話：04-7512148

\*秀水鄉災害應變中心

電話：04-7697024

\*馬鳴派出所

電話：04-7692082

\*秀水消防分隊

電話：04-7692144

### 緊急聯絡人

\*村長：陳明灶

電話：04-7526742

### 防災資料網站

\*內政部消防署

<http://www.nfa.gov.tw>

\*彰化縣政府消防局

<http://www.chfd.gov.tw>

\*彰化縣秀水鄉公所

<http://town.chcg.gov.tw/hsiushui/>

### 避難原則

前往開放空間或公園避難

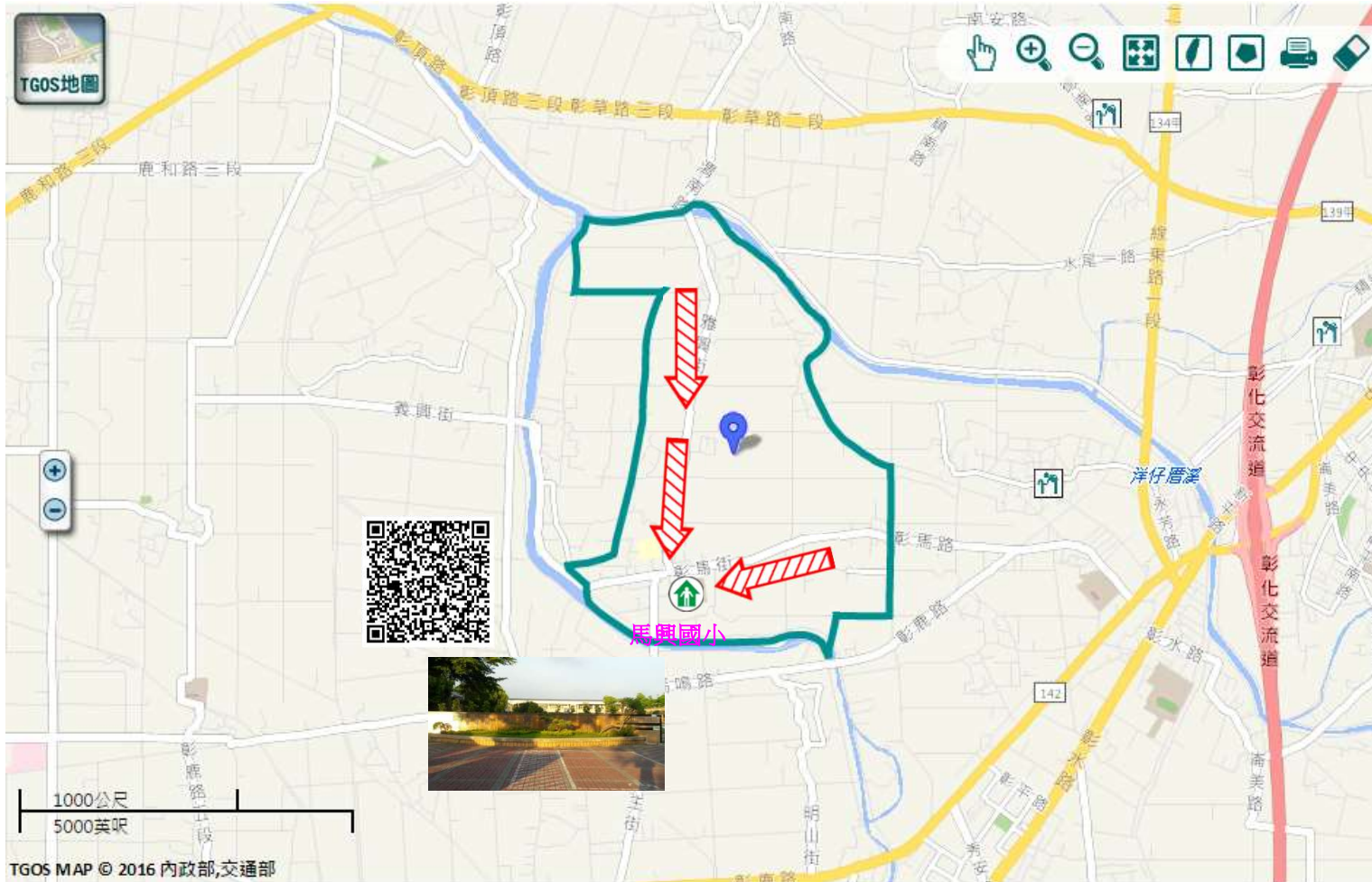
### 避難收容處所

彰化縣馬興國小 

地址：彰化縣秀水鄉馬興村培英巷1號

電話：04-7526247

秀水鄉公所112年4月製作



TGOS MAP © 2016 內政部,交通部

| 圖例   | 道路   | 標示   |  |  |
|--|--|--|--|--|
|  |  縣道     |  建議疏散避難方向 |  避難收容處所 |  老人福利 |
|  |  行政區域界線 |  適用地震災害   |  護理之家   |  兒少福利 |
|  村(里)界線 |  身心障礙福  | 圖資來源：NCDR災害潛勢地圖網站(108年)  |  |  |