

# 彰化縣秀水鄉秀水村水災簡易疏散避難圖

## 防災資訊

### 村(里)基本資料

• 總人口數：1989人

### 災害通報單位

\*彰化縣災害應變中心  
電話：04-7512148  
\*秀水鄉災害應變中心  
電話：04-7697024  
\*秀安派出所  
電話：04-7692304  
\*秀水消防分隊  
電話：04-7692144

### 緊急聯絡人

\*村長：吳財巷  
電話：04-7694735

### 防災資料網站

\*內政部消防署  
<http://www.nfa.gov.tw>  
\*彰化縣政府消防局  
<http://www.chfd.gov.tw>  
\*彰化縣秀水鄉公所  
<http://town.chcg.gov.tw/hsiushui/>

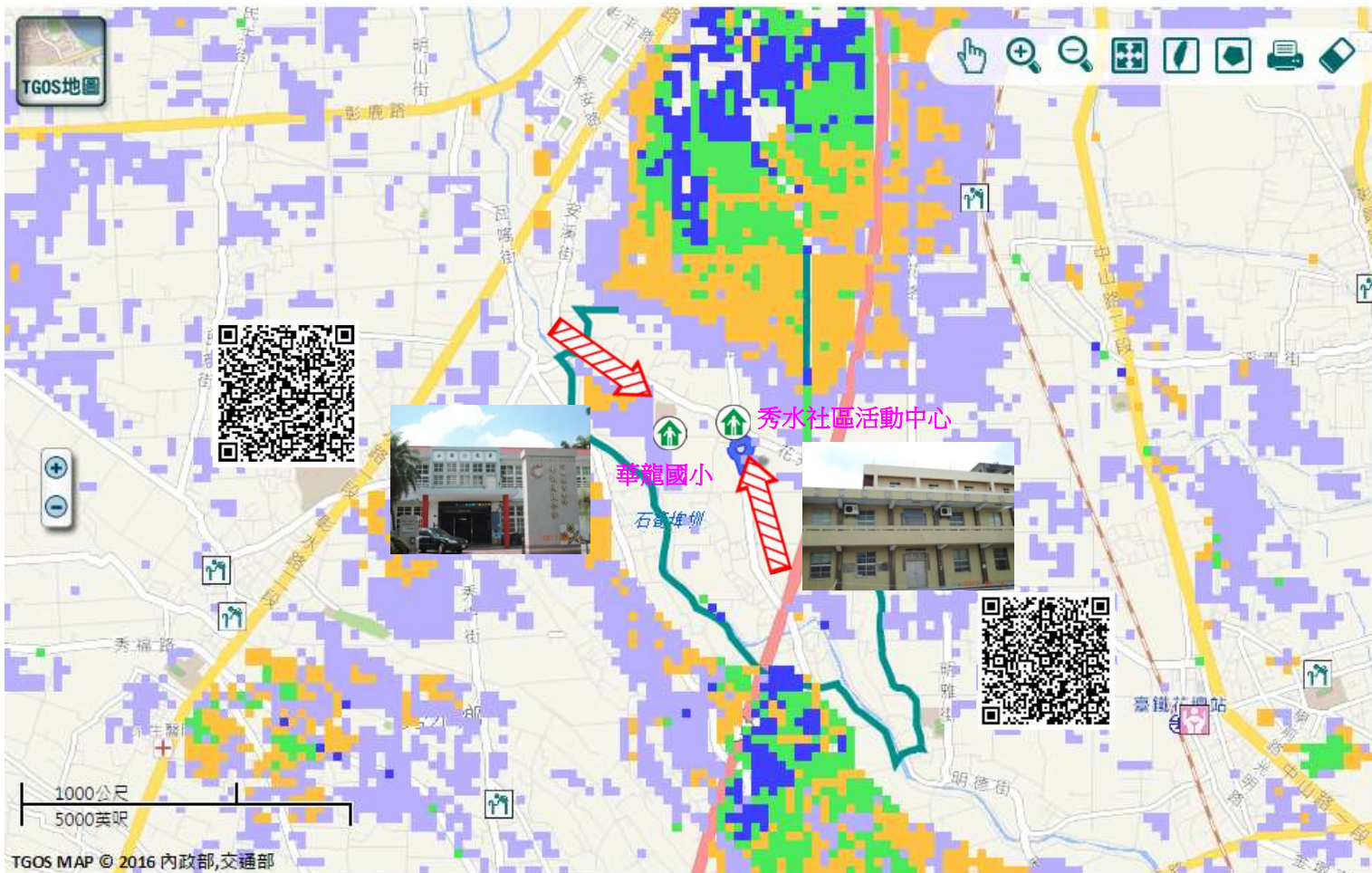
### 避難原則

就地避難或垂直避難;低窪地區前往避難處所

### 避難收容處所

彰化縣華龍國小(水)  
地址：彰化縣秀水鄉秀水村花秀路51號  
電話：04-7692713  
秀水社區活動中心(水)  
地址：彰化縣秀水鄉秀水村花秀路46號對面  
電話：04-7694735

秀水鄉公所112年4月製作



圖例	道路	標示			350mm / 24hr
	106 縣道	建議疏散避難方向	避難收容處所	老人福利	0.5 ~ 1.0 m
	行政區域界線	適用水災災害	護理之家	兒少福利	1.0 ~ 2.0 m
村(里)界線	身心障礙福	圖資來源：NCDR災害潛勢地圖網站(108年)			2.0 ~ 3.0 m
					> 3.0 m

# 彰化縣秀水鄉秀水村地震簡易疏散避難圖

## 防災資訊

### 村(里)基本資料

• 總人口數：1989人

### 災害通報單位

- \*彰化縣災害應變中心  
電話：04-7512148
- \*秀水鄉災害應變中心  
電話：04-7697024
- \*秀安派出所  
電話：04-7692304
- \*秀水消防分隊  
電話：04-7692144

### 緊急聯絡人

\*村長：吳財巷  
電話：04-7694735

### 防災資料網站

- \*內政部消防署  
<http://www.nfa.gov.tw>
- \*彰化縣政府消防局  
<http://www.chfd.gov.tw>
- \*彰化縣秀水鄉公所  
<http://town.chcg.gov.tw/hsiushui/>

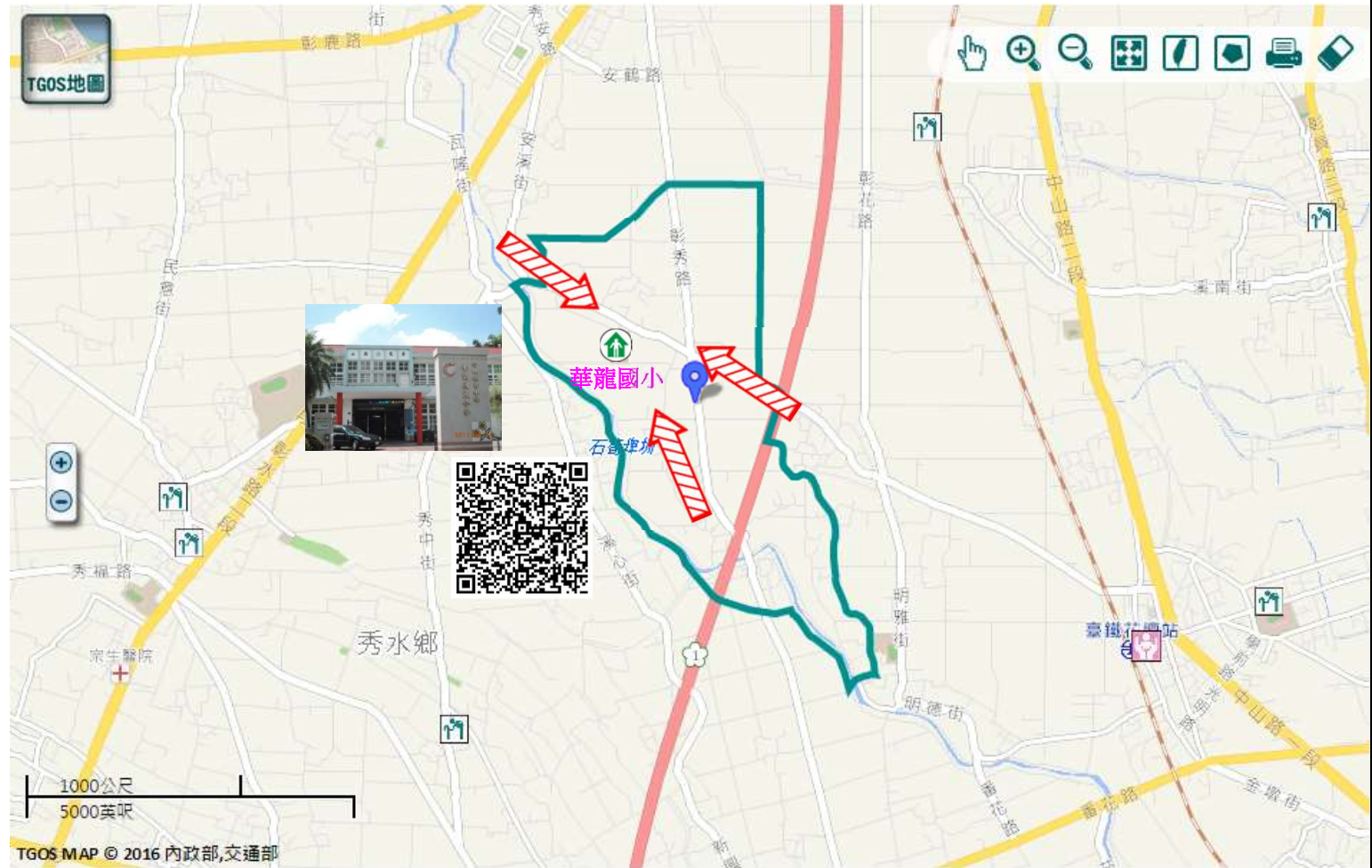
### 避難原則

前往開放空間或公園避難

### 避難收容處所

**彰化縣華龍國小**   
地址：彰化縣秀水鄉秀水村花秀路51號  
電話：04-7692713

秀水鄉公所112年4月製作



圖例	道路		標示	
	 縣道	 建議疏散避難方向	 避難收容處所	 老人福利
	行政區域界線	 適用地震災害	 護理之家	 兒少福利
 村(里)界線	 身心障礙福	圖資來源：NCDR災害潛勢地圖網站(108年)		