

縣政統計通報

《彰化縣113年12月人口速報》

本速報依據本府民政處公務統計報表彙整後上載於本處網頁

網址：https://ctrl.chcg.gov.tw/main/main_act/main.asp?main_id=45955&act_id=415

預計每月10日左右更新

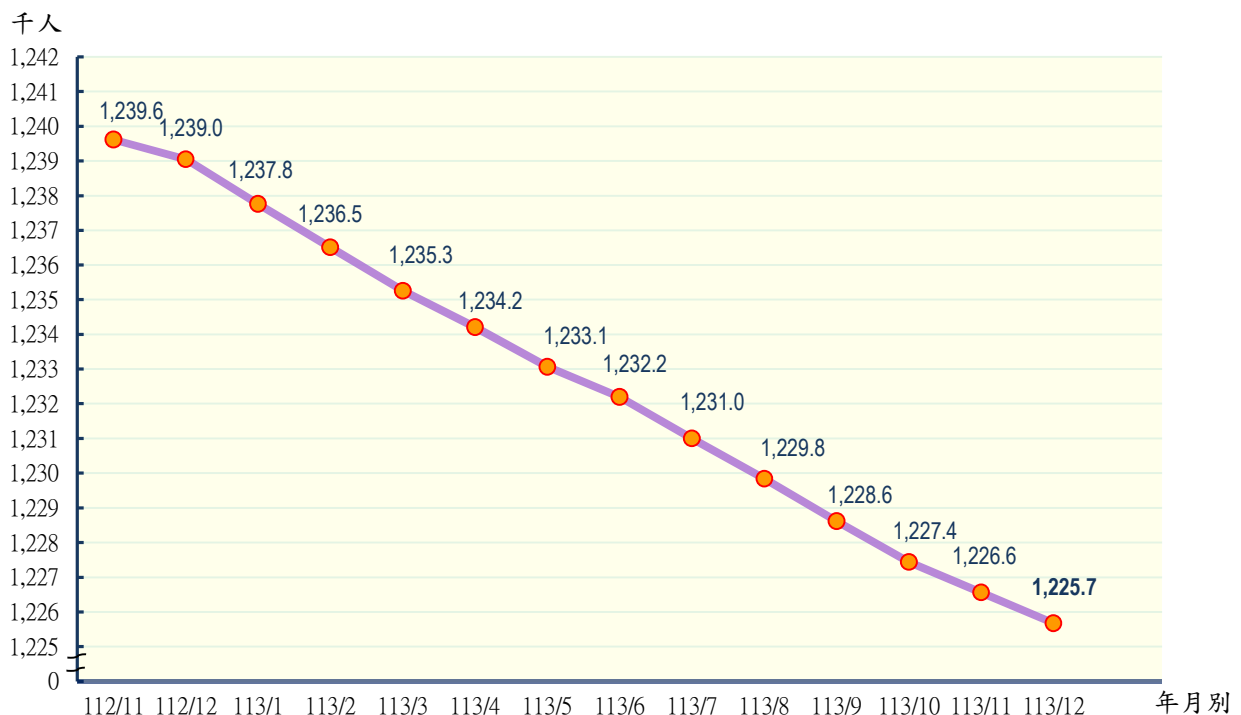
彰化縣政府主計處

民國114年1月編製

【說明】

- 一、本縣113年12月底總人口數為1,225,675人，較上月底1,226,560人減少885人(或0.07%)；人口數包含男性621,327人，女性604,348人，性比例102.81。
- 二、本縣113年12月各鄉鎮市遷入人數合計3,098人，較上月3,440人減少342人(或9.94%)；遷出人數合計3,846人，較上月4,202人減少356人(或8.47%)。
- 三、本縣113年12月各鄉鎮市出生人數合計801人，較上月809人減少8人(或0.99%)，死亡人數合計938人，較上月923人增加15人(或1.63%)；結婚對數合計568對，較上月603對減少35對(或5.80%)，離婚對數合計202對，較上月209對減少7對(或3.35%)。

圖一 近一年各月份人口概況圖



表一 近一年各月份鄰數、戶數及人口數概況表

月別	鄰數	戶數	人口數合計	男	女	性比例
112/11	9,215	406,201	1,239,614	628,442	611,172	102.83
112/12	9,215	406,385	1,239,048	628,065	610,983	102.80
113/1	9,229	406,548	1,237,760	627,461	610,299	102.81
113/2	9,230	406,775	1,236,509	626,874	609,635	102.83
113/3	9,230	407,050	1,235,255	626,324	608,931	102.86
113/4	9,230	407,293	1,234,209	625,789	608,420	102.85
113/5	9,230	407,707	1,233,060	625,185	607,875	102.85
113/6	9,230	408,209	1,232,192	624,686	607,506	102.83
113/7	9,230	408,739	1,231,000	624,041	606,959	102.81
113/8	9,230	409,486	1,229,835	623,424	606,411	102.81
113/9	9,230	411,823	1,228,612	622,804	605,808	102.81
113/10	9,237	413,723	1,227,436	622,113	605,323	102.77
113/11	9,237	418,277	1,226,560	621,707	604,853	102.79
113/12	9,237	420,864	1,225,675	621,327	604,348	102.81

資料來源：根據本府民政處戶政科造報之1221-00-01-2表編製。

備註：本月報表，鄰數係以戶籍登記個數為主。

表二 113年12月份人口統計指標摘錄表

類別	本月	上月	上年同月	與上月比較	與上年同月比較
一、人口概況					
人口密度(人/平方公里)	1,140.80	1,141.63	1,153.25	-0.82	-12.45
性比例(每百女子對男子數)	102.81	102.79	102.80	0.02	0.01
戶量(人/戶)	2.91	2.93	3.05	-0.02	-0.14
二、人口成長					
粗出生率(‰)	0.65	0.66	0.66	-0.01	-0.01
粗死亡率(‰)	0.77	0.75	0.77	0.01	-0.01
移入率(‰)	2.53	2.80	1.83	-0.28	0.70
移出率(‰)	3.14	3.42	2.18	-0.29	0.96
淨移入率(‰)	-0.61	-0.62	-0.35	0.01	-0.26
自然增加率(‰)	-0.11	-0.09	-0.11	-0.02	-0.01
社會增加率(‰)	-0.61	-0.62	-0.35	0.01	-0.26
人口成長率(‰)	-0.72	-0.71	-0.46	-0.01	-0.27
三、其他					
粗結婚率(‰)	0.46	0.49	0.52	-0.03	-0.05
粗離婚率(‰)	0.16	0.17	0.14	-0.01	0.03
鄰數(個)	9,237	9,237	9,215	0.00	22.00

備註：1.上表各項比率計算公式如下：

§粗死亡率=(死亡人數/月中人口數)*1,000

§粗出生率=(出生人數/月中人口數)*1,000

§自然增加數=出生人數-死亡人數

§自然增加率=(自然增加數/月中人口數)*1,000=出生率-死亡率

§社會增加數=遷入人數(含同鄉鎮市區內住址變更)-遷出人數(含同鄉鎮市區內住址變更)

§社會增加率=(社會增加數/月中人口數)*1,000

§人口總增加數=自然增加數+社會增加數

§本月底人口增加率=[(月底人口數-上月底人口數)/上月底人口數]*1,000

§人口成長率=[(本月底人口數-上月底人口數)/月中人口數]*1,000

§粗結婚率=(結婚對數/月中人口數)*1,000

§粗離婚率=(離婚對數/月中人口數)*1,000

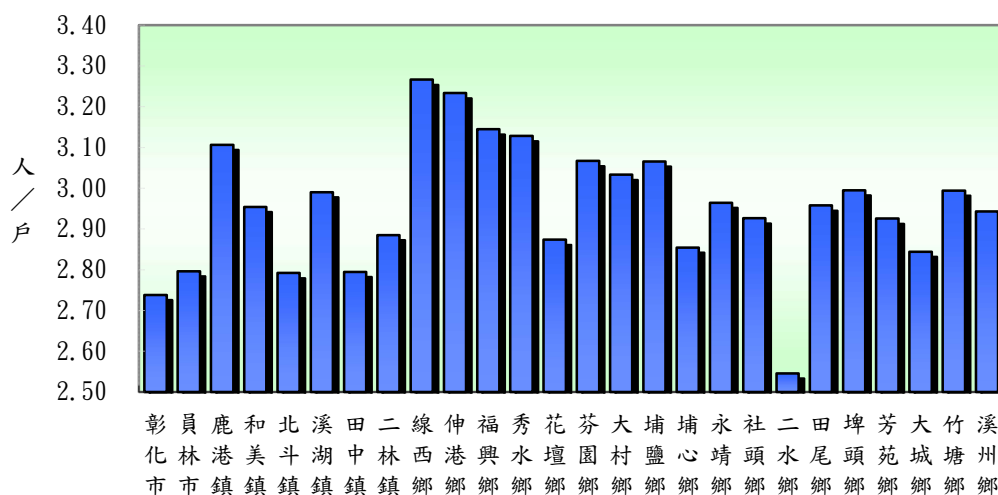
§移入(出)率=(本月份本縣實際移入(出)人口總數/該月月中人口總數)*1,000

§淨移入率=移入率-移出率

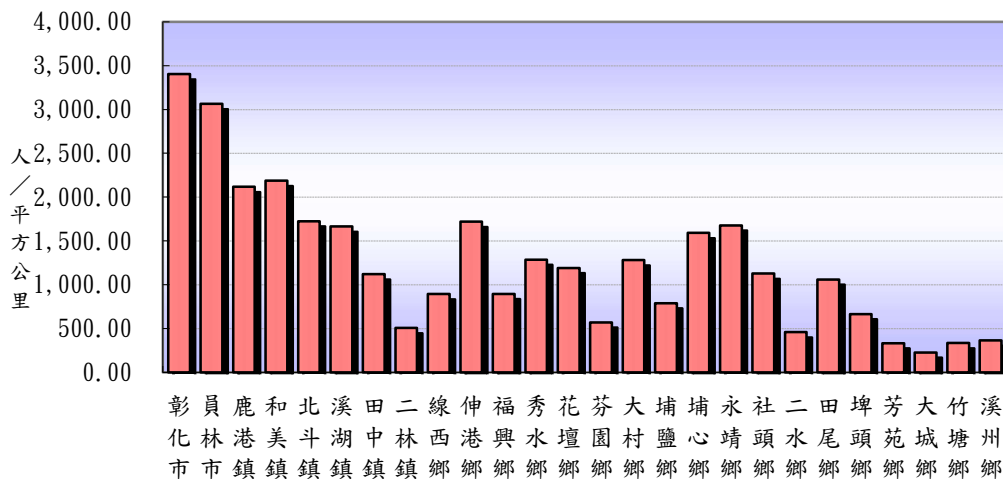
§鄰數(個)為戶籍登記個數

2.本表資料因四捨五入關係，部分總計數字不等於細項數字之和。

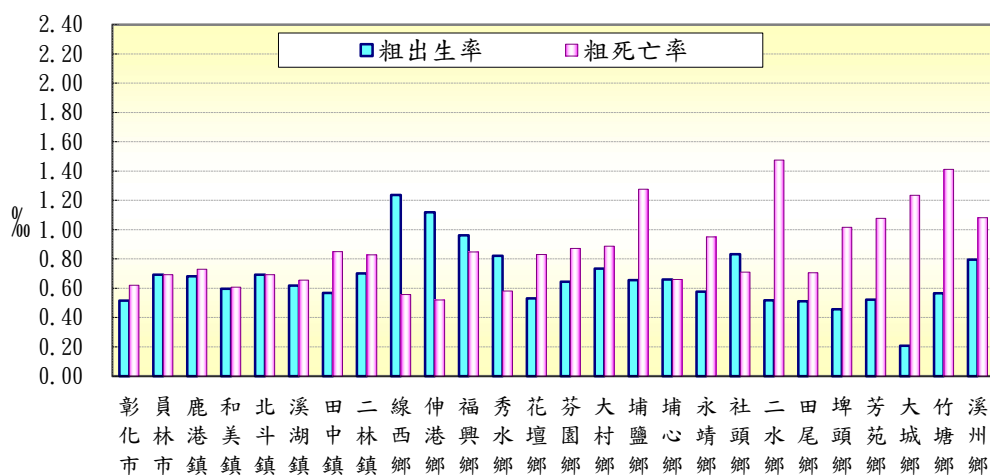
圖二 本月份各鄉鎮市戶量比較圖



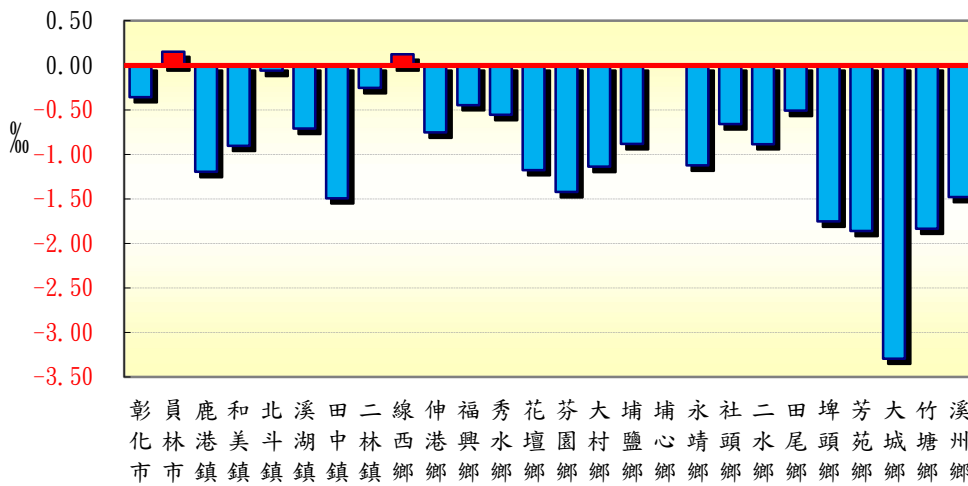
圖三 本月份各鄉鎮市人口密度比較圖



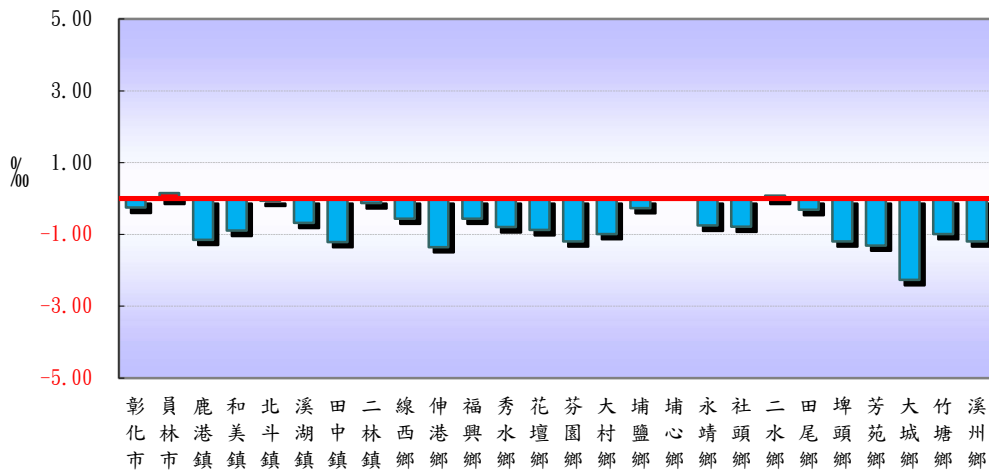
圖四 本月份各鄉鎮市粗出生率、粗死亡率比較圖



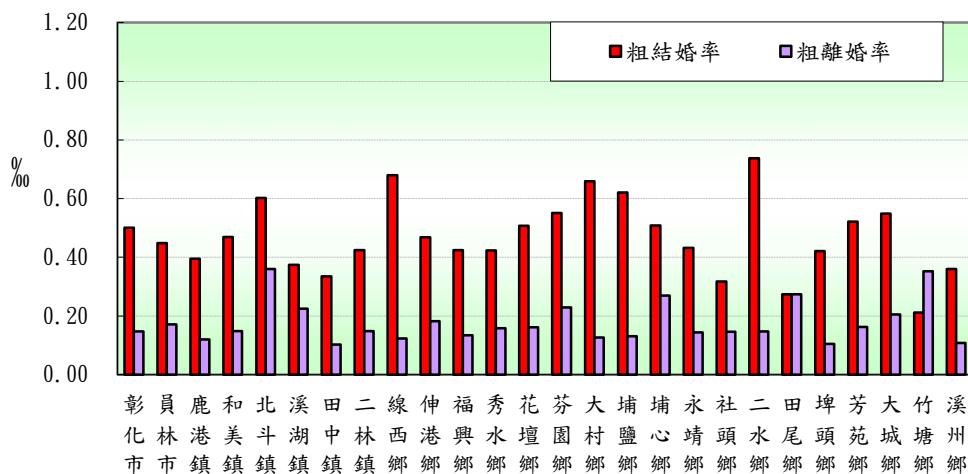
圖五 本月份各鄉鎮市人口成長率比較圖



圖六 本月份各鄉鎮市淨移入率圖



圖七 本月份各鄉鎮市粗結婚率、粗離婚率比較圖



表三 113年12月各鄉鎮市人口統計指標摘錄表

鄉鎮市別	戶量 (人/戶)	人口密度 (人/平方公里)	粗出生率 (‰)	粗死亡率 (‰)	人口成長率 (‰)	淨移入率 (‰)	粗結婚率 (‰)	粗離婚率 (‰)
彰化市	2.74	3,404.98	0.51	0.62	-0.36	-0.25	0.50	0.15
員林市	2.80	3,065.64	0.69	0.69	0.15	0.15	0.45	0.17
鹿港鎮	3.11	2,118.16	0.68	0.73	-1.20	-1.15	0.39	0.12
和美鎮	2.95	2,187.83	0.59	0.61	-0.90	-0.89	0.47	0.15
北斗鎮	2.79	1,726.23	0.69	0.69	-0.06	-0.06	0.60	0.36
溪湖鎮	2.99	1,665.20	0.62	0.66	-0.71	-0.67	0.37	0.22
田中鎮	2.79	1,121.75	0.57	0.85	-1.49	-1.21	0.33	0.10
二林鎮	2.89	507.49	0.70	0.83	-0.25	-0.13	0.42	0.15
線西鄉	3.27	894.74	1.24	0.56	0.12	-0.56	0.68	0.12
伸港鄉	3.23	1,720.89	1.12	0.52	-0.75	-1.35	0.47	0.18
福興鄉	3.14	897.37	0.96	0.85	-0.45	-0.56	0.42	0.13
秀水鄉	3.13	1,287.22	0.82	0.58	-0.56	-0.79	0.42	0.16
花壇鄉	2.87	1,192.34	0.53	0.83	-1.18	-0.88	0.51	0.16
芬園鄉	3.07	572.64	0.64	0.87	-1.42	-1.19	0.55	0.23
大村鄉	3.03	1,282.30	0.73	0.89	-1.14	-0.99	0.66	0.13
埔鹽鄉	3.07	791.18	0.65	1.28	-0.88	-0.26	0.62	0.13
埔心鄉	2.85	1,592.45	0.66	0.66	0.00	0.00	0.51	0.27
永靖鄉	2.96	1,679.60	0.58	0.95	-1.12	-0.75	0.43	0.14
社頭鄉	2.93	1,129.95	0.83	0.71	-0.66	-0.78	0.32	0.15
二水鄉	2.55	460.08	0.52	1.48	-0.89	0.07	0.74	0.15
田尾鄉	2.96	1,061.88	0.51	0.71	-0.51	-0.31	0.27	0.27
埤頭鄉	3.00	666.28	0.46	1.02	-1.75	-1.19	0.42	0.11
芳苑鄉	2.93	335.01	0.52	1.08	-1.86	-1.31	0.52	0.16
大城鄉	2.84	228.24	0.21	1.24	-3.29	-2.26	0.55	0.21
竹塘鄉	2.99	335.81	0.56	1.41	-1.83	-0.99	0.21	0.35
溪州鄉	2.94	365.22	0.79	1.08	-1.48	-1.19	0.36	0.11

備註說明：本表資料因四捨五入關係，部分總計數字不等於細項數字之和。

表四 113年12月各鄉鎮市村里鄰戶口數

鄉鎮市別	面積	村里數	鄰數	戶數	人口數合計	男	女
彰化市	65.69	73	1,336	81,693	223,689	109,645	114,044
員林市	40.04	41	806	43,895	122,742	60,354	62,388
鹿港鎮	39.46	31	592	26,905	83,588	42,319	41,269
和美鎮	39.93	32	592	29,572	87,370	44,347	43,023
北斗鎮	19.25	15	191	11,904	33,238	16,675	16,563
溪湖鎮	32.06	25	426	17,853	53,385	26,966	26,419
田中鎮	34.61	22	339	13,889	38,819	19,800	19,019
二林鎮	92.85	27	374	16,331	47,119	24,215	22,904
線西鄉	18.09	8	141	4,954	16,182	8,340	7,842
伸港鄉	22.33	14	240	11,883	38,422	19,240	19,182
福興鄉	49.89	22	277	14,238	44,773	23,327	21,446
秀水鄉	29.34	14	267	12,075	37,773	19,428	18,345
花壇鄉	36.35	18	310	15,080	43,338	22,231	21,107
芬園鄉	38.02	15	287	7,099	21,772	11,409	10,363
大村鄉	30.78	16	271	13,014	39,474	20,027	19,447
埔鹽鄉	38.61	22	269	9,963	30,546	16,025	14,521
埔心鄉	20.95	20	270	11,688	33,366	17,171	16,195
永靖鄉	20.64	24	330	11,693	34,664	17,904	16,760
社頭鄉	36.14	24	298	13,957	40,842	20,983	19,859
二水鄉	29.44	17	189	5,321	13,547	7,136	6,411
田尾鄉	24.04	20	218	8,630	25,525	13,228	12,297
埤頭鄉	42.75	17	252	9,510	28,484	14,690	13,794
芳苑鄉	91.38	26	348	10,464	30,614	16,198	14,416
大城鄉	63.74	15	194	5,115	14,548	7,857	6,691
竹塘鄉	42.17	14	184	4,729	14,160	7,410	6,750
溪州鄉	75.83	19	236	9,409	27,695	14,402	13,293
本月總計	1,074.40	591	9,237	420,864	1,225,675	621,327	604,348
上月總計	1,074.40	591	9,237	418,277	1,226,560	621,707	604,853
增(減)%	-	-	-	0.62	-0.07	-0.06	-0.08
上年同月總計	1,074.40	591	9,215	406,385	1,239,048	628,065	610,983
增(減)%	-	-	0.24	3.56	-1.08	-1.07	-1.09

資料來源：根據本府民政處戶政科造報之1221-00-01-2表編製。

備註：本月報表，村里數及鄰數係以戶籍登記個數為主。

表五 113年12月份各鄉鎮市戶籍異動登記數(一)～遷入人數

鄉鎮市別	合計	自本縣他鄉鎮市	其他
彰化市	547	268	279
員林市	369	223	146
鹿港鎮	165	102	63
和美鎮	204	130	74
北斗鎮	98	66	32
溪湖鎮	137	75	62
田中鎮	62	30	32
二林鎮	147	97	50
線西鄉	38	28	10
伸港鄉	70	29	41
福興鄉	137	105	32
秀水鄉	115	77	38
花壇鄉	113	80	33
芬園鄉	49	15	34
大村鄉	103	70	33
埔鹽鄉	94	72	22
埔心鄉	111	74	37
永靖鄉	77	52	25
社頭鄉	90	53	37
二水鄉	32	6	26
田尾鄉	71	44	27
埤頭鄉	81	43	38
芳苑鄉	66	21	45
大城鄉	16	7	9
竹塘鄉	55	38	17
溪州鄉	51	24	27
本月總計	3,098	1,829	1,269
上月總計	3,440	2,129	1,311
增(減)%	-9.94	-14.09	-3.20
上年同月總計	2,263	1,224	1,039
增(減)%	36.90	49.43	22.14

資料來源：根據本府民政處戶政科造報之1221-00-01-2表編製。

表六 113年12月份各鄉鎮市戶籍異動登記數(二)～遷出人數

鄉鎮市別	合計	往本縣他鄉鎮市	其他
彰化市	603	193	410
員林市	350	166	184
鹿港鎮	261	133	128
和美鎮	282	165	117
北斗鎮	100	33	67
溪湖鎮	173	86	87
田中鎮	109	32	77
二林鎮	153	67	86
線西鄉	47	30	17
伸港鄉	122	52	70
福興鄉	162	102	60
秀水鄉	145	86	59
花壇鄉	151	85	66
芬園鄉	75	11	64
大村鄉	142	81	61
埔鹽鄉	102	57	45
埔心鄉	111	64	47
永靖鄉	103	54	49
社頭鄉	122	57	65
二水鄉	31	12	19
田尾鄉	79	51	28
埤頭鄉	115	48	67
芳苑鄉	106	61	45
大城鄉	49	26	23
竹塘鄉	69	35	34
溪州鄉	84	42	42
本月總計	3,846	1,829	2,017
上月總計	4,202	2,129	2,073
增(減)%	-8.47	-14.09	-2.70
上年同月總計	2,697	1,224	1,473
增(減)%	42.60	49.43	36.93

資料來源：根據本府民政處戶政科造報之1221-00-01-2表編製。

表七 113年12月份各鄉鎮市戶籍異動登記數～出生、死亡、結離、婚數

鄉鎮市別	出生人數	死亡人數	結婚對數	離婚對數
彰化市	115	139	112	33
員林市	85	85	55	21
鹿港鎮	57	61	33	10
和美鎮	52	53	41	13
北斗鎮	23	23	20	12
溪湖鎮	33	35	20	12
田中鎮	22	33	13	4
二林鎮	33	39	20	7
線西鄉	20	9	11	2
伸港鄉	43	20	18	7
福興鄉	43	38	19	6
秀水鄉	31	22	16	6
花壇鄉	23	36	22	7
芬園鄉	14	19	12	5
大村鄉	29	35	26	5
埔鹽鄉	20	39	19	4
埔心鄉	22	22	17	9
永靖鄉	20	33	15	5
社頭鄉	34	29	13	6
二水鄉	7	20	10	2
田尾鄉	13	18	7	7
埤頭鄉	13	29	12	3
芳苑鄉	16	33	16	5
大城鄉	3	18	8	3
竹塘鄉	8	20	3	5
溪州鄉	22	30	10	3
本月總計	801	938	568	202
上月總計	809	923	603	209
增(減)%	-0.99	1.63	-5.80	-3.35
上年同月總計	824	956	641	172
增(減)%	-2.79	-1.88	-11.39	17.44

資料來源：根據本府民政處戶政科造報之1221-00-01-2表編製。