

112 年

彰化縣各鄉鎮市重要統計指標



彰化縣政府主計處編印

113 年 11 月

彰化縣各鄉鎮市重要統計指標摘要表

民國112年底

項 目	排序居第一及最後之鄉鎮市			單 位	備 註
	排序	鄉鎮市別	數據		
1. 人口數	1	彰化市	226,046	人	
	26	二水鄉	13,855		
2. 人口密度	1	彰化市	3,440.86	人/平方公里	
	26	大城鄉	235.20		
3. 戶量	1	線西鄉	3.49	人/戶	
	26	二水鄉	2.62		
4. 人口增加率(年)	1	伸港鄉	14.31	‰	
	26	大城鄉	-29.96		
5. 自然增加率(年)	1	伸港鄉	2.96	‰	
	26	大城鄉	-10.84		
6. 社會增加率(年)	1	伸港鄉	11.25	‰	
	26	大城鄉	-19.57		
7. 性比例	1	大城鄉	117.06	每百名女子所當男子數	
	26	彰化市	96.31		
8. 粗出生率(年)	1	伸港鄉	11.33	‰	
	26	二水鄉	5.28		
9. 粗死亡率(年)	1	大城鄉	16.82	‰	
	26	員林市	8.05		
10. 粗結婚率(年)	1	伸港鄉	5.52	‰	
	26	大城鄉	3.09		
11. 粗離婚率(年)	1	北斗鎮	2.40	‰	
	26	線西鄉	1.29		
12. 幼年人口比例	1	溪湖鎮	14.26	%	
	26	大城鄉	6.81		
13. 青壯年人口比例	1	埔心鄉	72.68	%	
	26	竹塘鄉	63.88		

彰化縣各鄉鎮市重要統計指標摘要表（續一）

民國112年底

項 目	排序居第一及最後之鄉鎮市			單 位	備 註
	排序	鄉鎮市別	數據		
14. 老年人口比例	1	大城鄉	26.75	%	
	26	伸港鄉	15.17		
15. 耕地面積	1	二林鎮	6,592.01	公頃	
	26	線西鄉	634.34		
16. 耕地率	1	田尾鄉	72.81	%	
	26	彰化市	33.08		
17. 稻米產量(年)	1	二林鎮	27,050	公噸	
	26	永靖鄉	2,408		
18. 豬隻飼養數	1	芳苑鄉	220,931	頭	
	26	二水鄉	1,069		
19. 雞隻飼養數	1	芳苑鄉	11,159	千隻	
	26	二水鄉	2		
20. 工廠登記家數	1	彰化市	1,796	家	
	26	大城鄉	38		
21. 工廠密度	1	鹿港鎮	41.94	家/平方公里	
	26	大城鄉	0.60		
22. 自來水供水普及率	1	和美鎮	99.89	%	
	26	芬園鄉	37.76		
23. 平均每人歲出數(年度)	1	線西鄉	15.11	千元	
	26	和美鎮	5.58		
24. 補助收入依存度(年度)	1	北斗鎮	32.60	%	
	26	大村鄉	6.35		
25. 自籌財源比率(年度)	1	彰化市	64.20	%	
	26	二水鄉	9.80		
26. 賦稅依存度(年度)	1	二水鄉	114.57	%	
	26	大村鄉	50.83		

彰化縣各鄉鎮市重要統計指標摘要表（續完）

民國112年底

項 目	排序居第一及最後之鄉鎮市			單 位	備 註
	排序	鄉鎮市別	數據		
27. 國中學生數(學年度)	1	彰化市	7,787	人	
	26	二水鄉	87		
28. 平均每班國中學生數(學年度)	1	田中鎮	32.84	人	
	26	二水鄉	14.50		
29. 國小學生數(學年度)	1	彰化市	13,318	人	
	26	大城鄉	374		
30. 平均每班國小學生數(學年度)	1	彰化市	25.27	人	
	26	竹塘鄉	12.32		
31. 醫療院所數	1	彰化市	296	家	
	24	芳苑鄉	5		
	24	芳苑鄉	5		
	24	大城鄉	5		
32. 平均每一醫療院所服務面積	1	芳苑鄉	18.28	平方公里/ 家	
	26	員林市	0.19		
33. 平均每一醫療院所服務人口數	1	芳苑鄉	6,226.20	人/家	
	26	員林市	585.73		
34. 平均每一執業醫師服務人口數	1	芳苑鄉	6,226.20	人	
	26	彰化市	143.07		
35. 平均每一護理人員服務人口數	1	埔鹽鄉	1,149.93	人	
	26	彰化市	57.40		
36. 每萬人口擁有病床數	1	鹿港鎮	189.27	床/萬人	線西鄉、芬園鄉、埔鹽鄉及社頭鄉皆無病床。
	23	線西鄉	-		
	23	芬園鄉	-		
	23	埔鹽鄉	-		
	23	社頭鄉	-		

說 明

- 一、本分析資料來源為本縣統計年報，內容分為土地、人口、農業概況、工商建設、財政概況、國民教育及醫療資源7類。
- 二、表內所列度量衡單位，一律採用公制。
- 三、部分數字單位提高後，因尾數四捨五入關係，總數與細數之和，或有未盡相符情事。
- 四、各表之說明與附註，均於表之下端註明，其中「說明」用於一般性質之詮釋，「附註」係用於某一數字之註解。
- 五、「—」表示無數值或數值無統計，「…」表示數值尚未發布，「0」表示數值不及半單位，「--」表示數值無意義。
- 六、表中之各年數字均以該年十二月底資料為準，特殊情形者於表內另行註明之。

目 錄

壹、簡要分析

一、土地	1
二、人口	3
三、農業概況	7
四、工商建設	9
五、財政概況	10
六、國民教育	13
七、醫療資源	16

貳、統計表

表一、土地面積	19
表二、人口概況	20
表三、農業概況	24
表四、工商建設	26
表五、財政概況	27
表六、教育文化	28
表七、醫療資源	31

壹、簡要分析

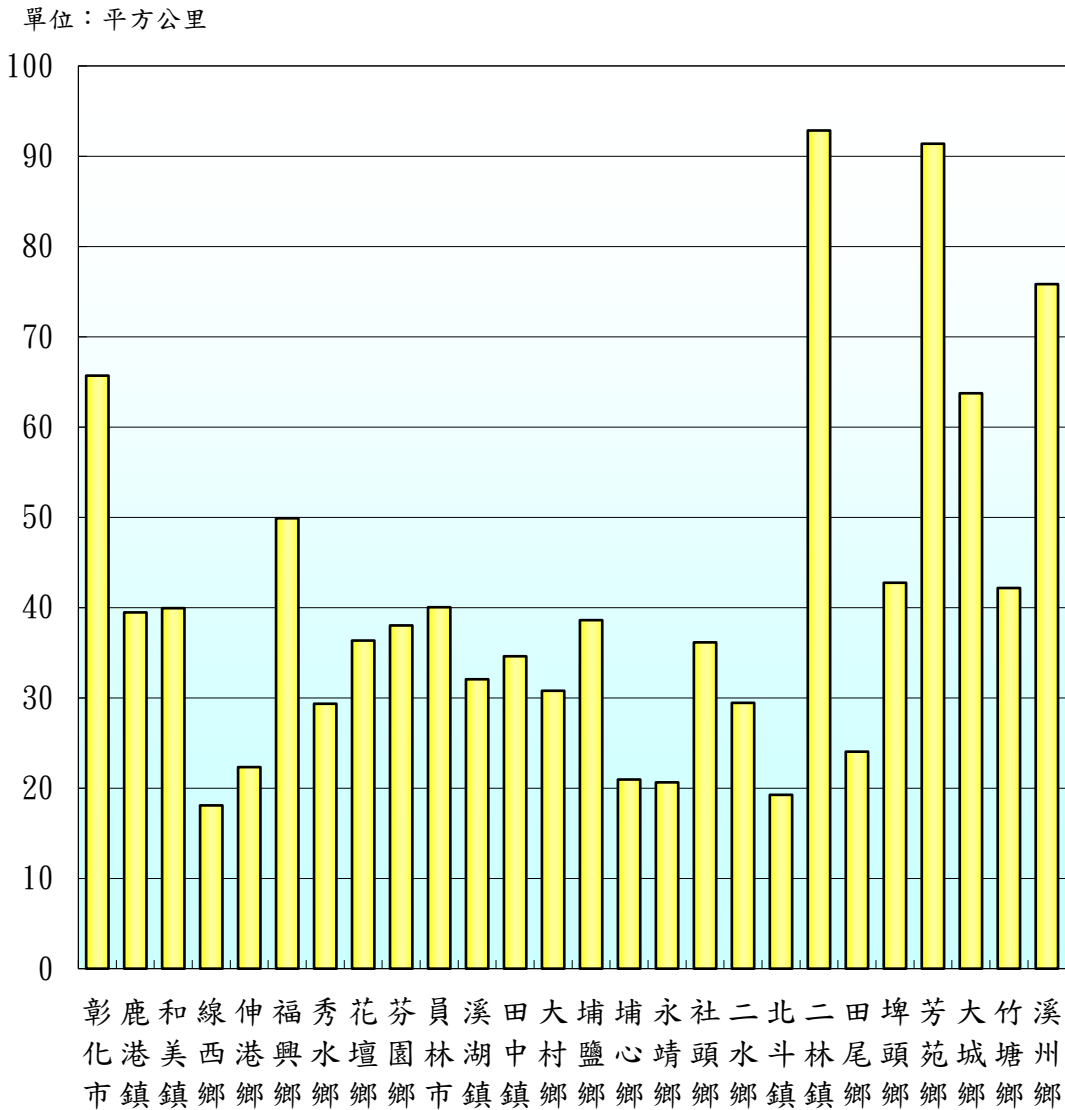
一、土地

(一) 土地面積

112年底本縣土地面積為1,074.40平方公里，約占臺灣地區(含直轄市)2.98%，為20縣市第15高。

112年底各鄉(鎮、市)之土地面積以二林鎮92.85平方公里占全縣8.64%最高、芳苑鄉91.38平方公里占8.51%次之，最小為線西鄉計18.09平方公里占1.68%。

圖1-1 各鄉(鎮、市)土地面積
112年底

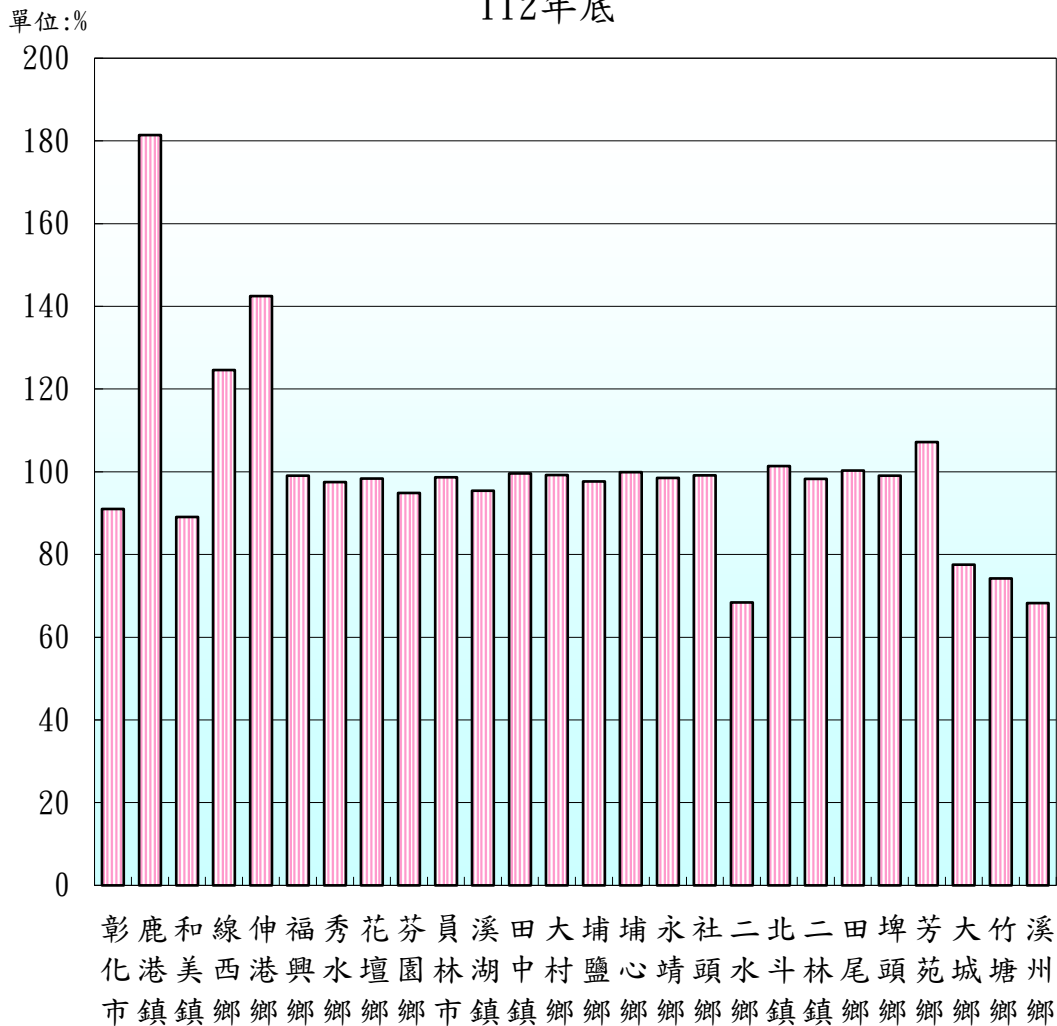


(二) 已登記土地

截至112年底本縣已登記土地面積為1,048.88平方公里占本縣土地面積97.63%。

112年底各鄉(鎮、市)之已登記土地面積占該鄉鎮市土地面積百分比以鹿港鎮181.45%最高，伸港鄉142.52%次之、線西鄉124.57%再次之、芳苑鄉107.20%居第4位，最低為溪州鄉計68.22%。【備註：鹿港鎮、伸港鄉、線西鄉及芳苑鄉4個鄉鎮因有海埔新生地，致已登記土地面積大於土地面積。】

圖1-2 各鄉(鎮、市)已登記土地面積占土地面積百分比
112年底



二、人口

(一) 人口數

本縣112年底人口數為1,239,048人，較111年底1,245,239人減少6,191人(或4.97%)。

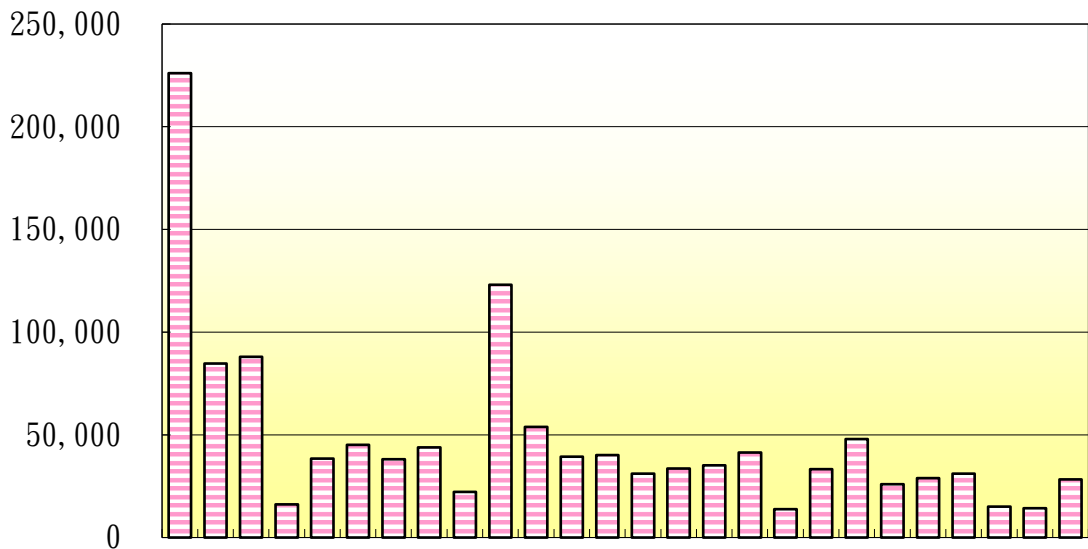
112年底各鄉(鎮、市)之人口以彰化市226,046人最多占全縣18.24%，員林市123,004人次之、和美鎮88,046人再次之；人口較少之地區分別為二水鄉13,855人最低、其次為竹塘鄉14,297人及大城鄉14,992人。

表 2-1 彰化縣人口統計

	人口數	人口增加率	幼年人口比例	青壯年人口比例	老年人口比例
	(人)	(‰)	(%)	(%)	(%)
111年底	1,245,239	-8.04	12.15	69.89	17.97
112年底	1,239,048	-4.97	11.92	69.41	18.67

圖2-1 各鄉(鎮、市)人口數
112年底

單位：人



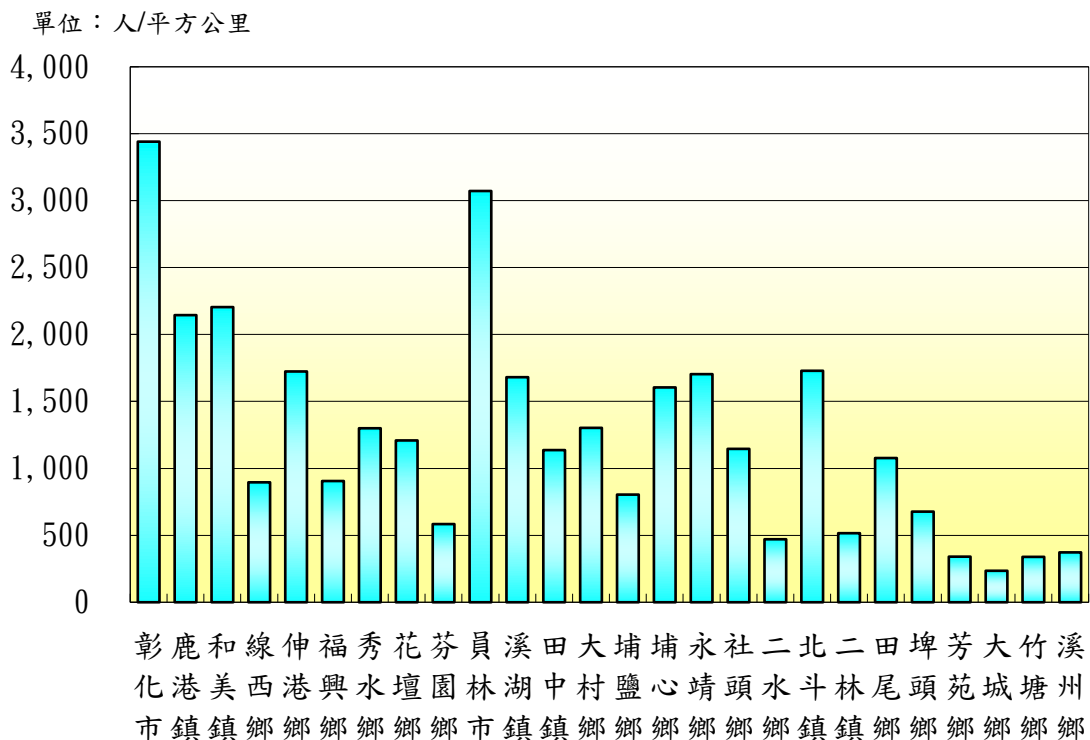
彰化市 彰化市 彰化市 彰化市 彰化市 彰化市 彰化市 彰化市 彰化市 彰化市 彰化市 彰化市 彰化市 彰化市 彰化市 彰化市 彰化市 彰化市 彰化市 彰化市 彰化市 彰化市

(二) 人口密度

本縣112年底人口密度為每平方公里1,153.25人，較111年底1,159.01人減少5.76人。

112年底各鄉(鎮、市)之人口密度以彰化市每平方公里3,440.86人最稠密、員林市3,072.18人次之、和美鎮2,204.76人再次之；人口密度未達500人者，計有二水鄉(470.54人)、溪州鄉(372.51人)、芳苑鄉(340.67人)、竹塘鄉(339.06人)及大城鄉(235.20人)5個鄉，其中以大城鄉最稀疏。

圖2-2 各鄉(鎮、市)人口密度
112年底

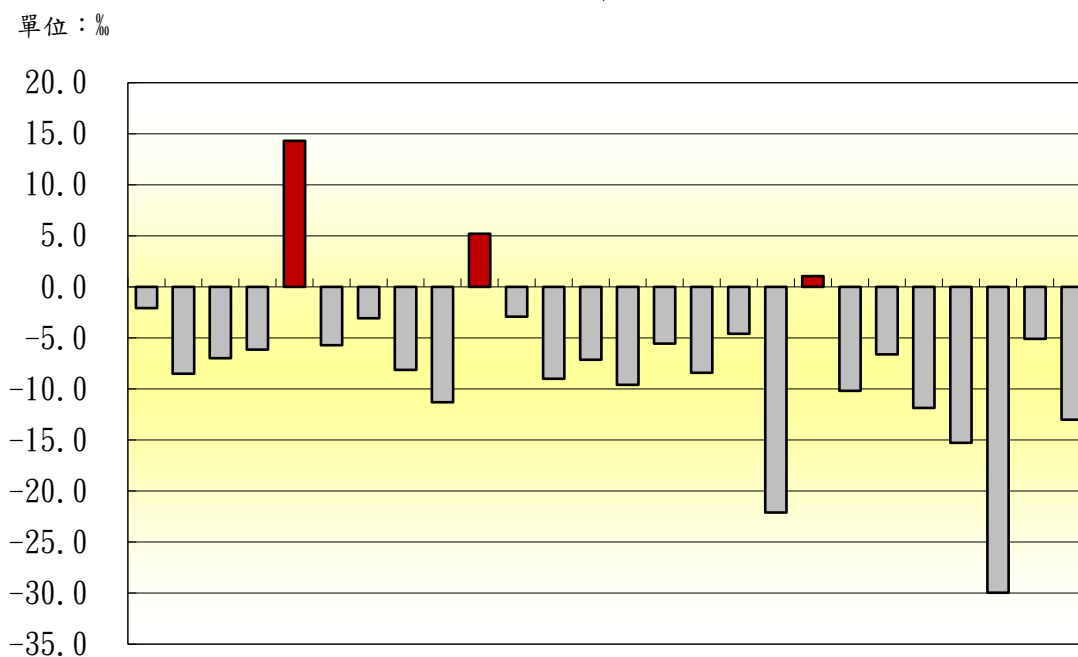


(三) 人口增加率

本縣112年人口增加率為-4.97%，較111年-8.04%增加3.07個千分點。

112年各鄉(鎮、市)之人口增加率以伸港鄉14.31%最高、員林市5.21%次之、北斗鎮1.05%再次之；人口呈現負成長之地區計有23個，其中以大城鄉人口流失最嚴重，人口增加率為-29.96%。

圖2-3 各鄉(鎮、市)人口增加率
112年



彰化市 鹿港鎮 和美鎮 西港鄉 伸港鄉 福興鄉 秀水鄉 花壇鄉 芬園鄉 員林市 溪湖鎮 田中鎮 大埔鄉 埔鹽鄉 永靖鄉 社頭鄉 二水鄉 北港鎮 二林鎮 田尾鄉 埤頭鄉 芳苑鄉 大城鄉 竹溪鄉

(四) 幼年人口比例

112年底幼年人口比例計11.92%，較111年底12.15%減少0.23個百分點。

112年底各鄉(鎮、市)之幼年人口比例以溪湖鎮14.26%最高、員林市14.06%次之、鹿港鎮13.81%再次之；幼年人口比例未達10%者計有9個鄉鎮，分別為大城鄉6.81%(最低)、二水鄉7.37%(次低)、芳苑鄉8.51%(第3低)、埔鹽鄉9.15%(第4低)、溪州鄉9.32%(第5低)、芬園鄉9.36%(第6低)、埔心鄉9.67%(第7低)、田尾鄉9.94%(第8低)及二林鎮9.97%(第9低)。

(五) 青壯年人口比例

本縣112年底青壯年人口比例計69.41%，較111年底69.89%減少0.48個百分點。

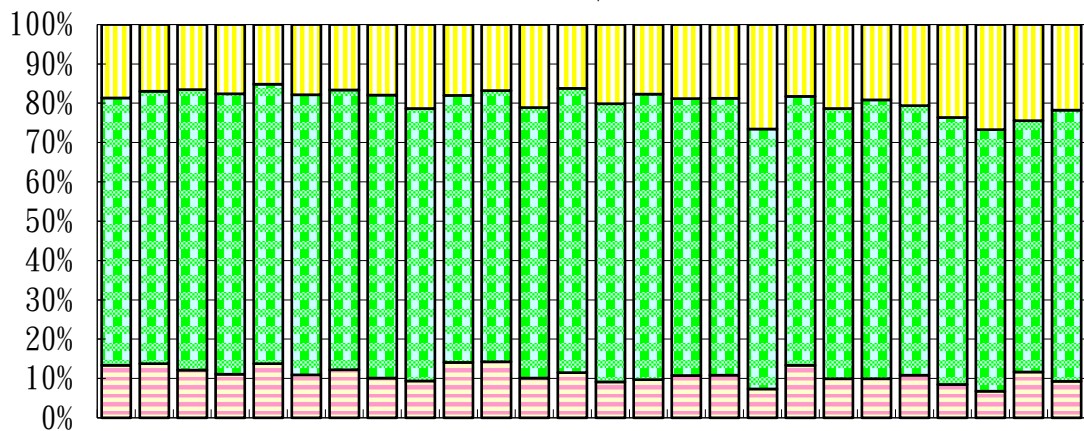
112年底各鄉(鎮、市)之青壯年人口比例逾本縣平均值計有12個鄉鎮，其中埔心鄉72.68%最高、大村鄉72.27%次之、花壇鄉72.01%再次之，至比例最低為竹塘鄉計63.88%。

(六) 老年人口比例

本縣112年底老年人口比例計18.67%，較111年底17.97%增加0.70個百分點。

112年底本縣全部鄉(鎮、市)之老年人口比例大於14%，已達聯合國「高齡社會」門檻，其中大城鄉(26.75%)、二水鄉(26.60%)、竹塘鄉(24.45%)、芳苑鄉(23.67%)、溪州鄉(21.78%)、二林鎮(21.38%)、芬園鄉(21.31%)、田中鎮(21.08%)、埤頭鄉(20.63%)及埔鹽鄉(20.11%)更超過20%，已邁入「超高齡社會」，至比例最低者為伸港鄉計15.17%。

圖2-4 各鄉(鎮、市)人口結構
112年底



彰鹿和線伸福秀花芬員溪田大埔埔永社二北二田埤芳大竹溪
化港美西港興水壇園林湖中村鹽心靖頭水斗林尾頭苑城塘州
市鎮鎮鄉鄉鄉鄉鄉鄉市鎮鎮鄉鄉鄉鄉鄉鎮鎮鄉鄉鄉鄉

三、農業概況

(一) 耕地面積與耕地率

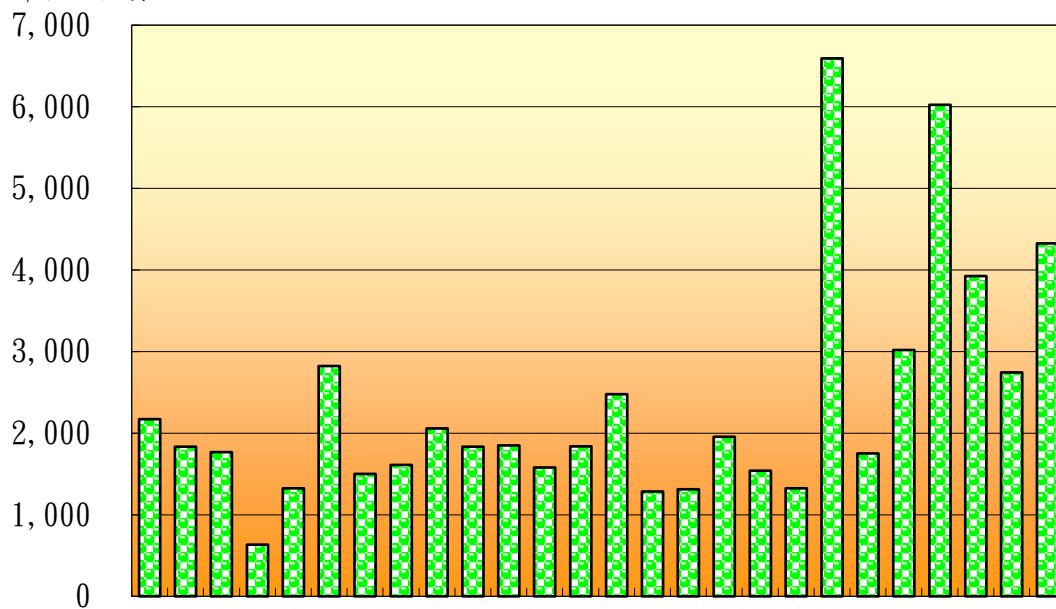
112年底本縣耕地面積為61,097公頃，包含耕作地57,947公頃(占94.85%)及長期休閒地3,150公頃(占5.15%)；耕地面積較111年底61,260公頃減少163公頃；112年底耕地率(=耕地面積/土地面積)為56.87%，較111年底57.02%減少0.15個百分點。

112年底各鄉(鎮、市)之耕地面積以二林鎮6,592公頃最大、芳苑鄉6,023公頃次之、溪州鄉4,324公頃再次之，最小為線西鄉634公頃。

112年底各鄉(鎮、市)之耕地率以田尾鄉72.81%最高、二林鎮71.00%次之、埤頭鄉70.65%再次之，最少為彰化市33.08%。

圖3-1 各鄉(鎮、市)耕地面積
112年底

單位：公頃



彰化港 彰化美 彰化西 彰化興 彰化水 彰化壇 彰化園 彰化林 彰化湖 彰化中 彰化村 彰化鹽 彰化心 彰化靖 彰化頭 彰化水 彰化斗 彰化林 彰化尾 彰化頭 彰化苑 彰化城 彰化塘 彰化州

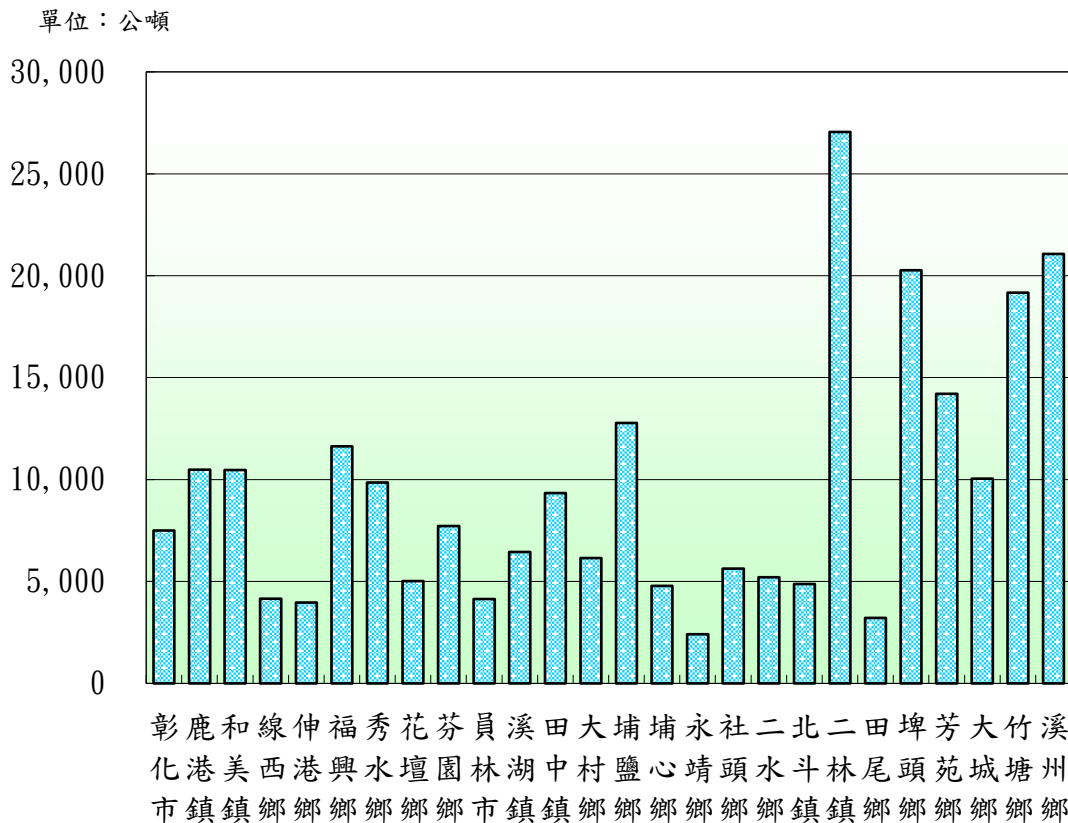
(二) 農畜產量

本縣112年稻米產量為24萬7,576公噸，較111年25萬1,566公噸減少3,990公噸(或1.59%)；112年底雞隻飼養數計2,861萬8千隻，較111年底2,746萬1千隻增加115萬7千隻(或4.21%)。

112年各鄉(鎮、市)之稻米產量以二林鎮2萬7,050公噸最多、溪州鄉2萬1,070公噸次之、埤頭鄉2萬272公噸再次之，最少為永靖鄉計2,408公噸。

112年底各鄉(鎮、市)之雞隻飼養數以芳苑鄉1,115萬9千隻最多、二林鎮439萬6千隻次之、大城鄉297萬3千隻再次之，最少為二水鄉計2千隻。

圖3-2 各鄉(鎮、市)稻米產量
112年



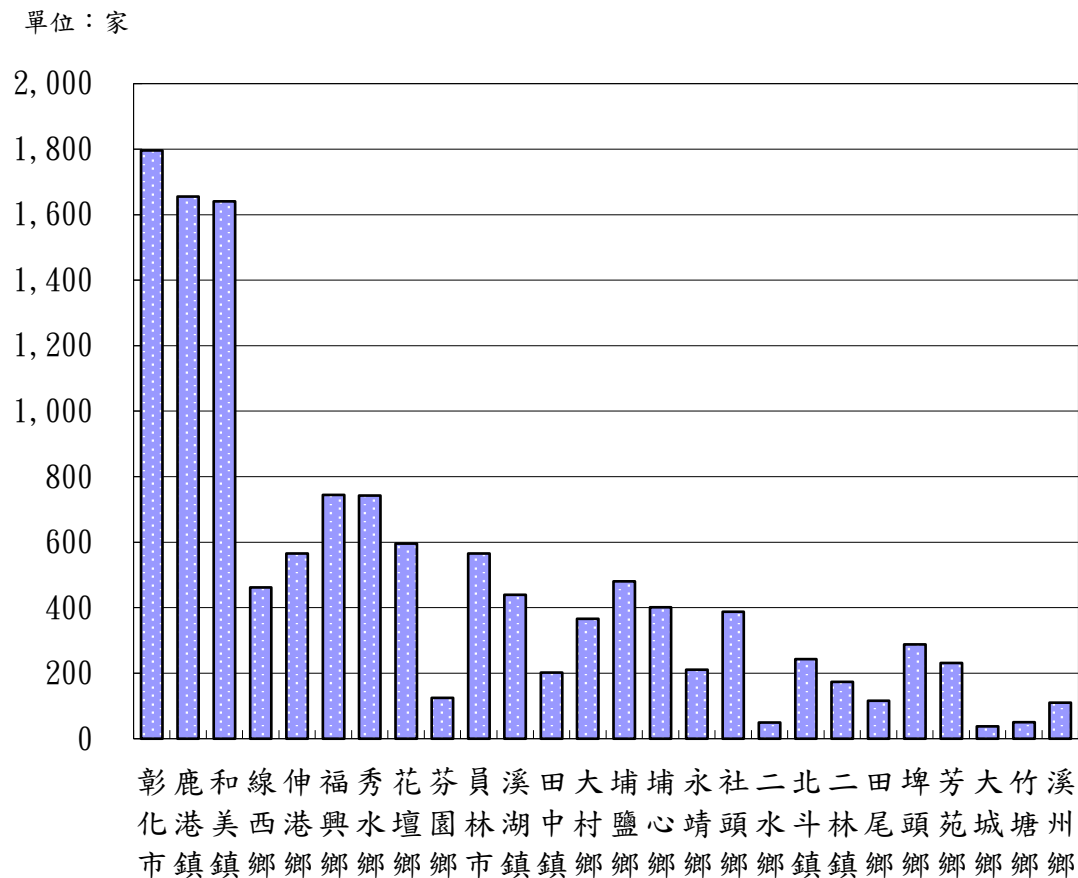
四、工商建設

本縣112年底工廠登記家數為12,677家，較111年底12,162家增加515家(或4.23%)；112年底工廠密度為每平方公里11.80家，較111年底11.32家增加0.48家。

112年底各鄉(鎮、市)之工廠登記家數以彰化市1,796家最多、鹿港鎮1,655家次之、和美鎮1,641家再次之，上開3個市鎮之家數占四成，至最少為大城鄉計38家。

112年底各鄉(鎮、市)之工廠密度以鹿港鎮每平方公里41.94家最稠密、和美鎮41.09家次之、彰化市27.34家再次之，最稀疏為大城鄉計0.60家。

圖4-1 各鄉(鎮、市)工廠登記家數
112年底



五、財政概況

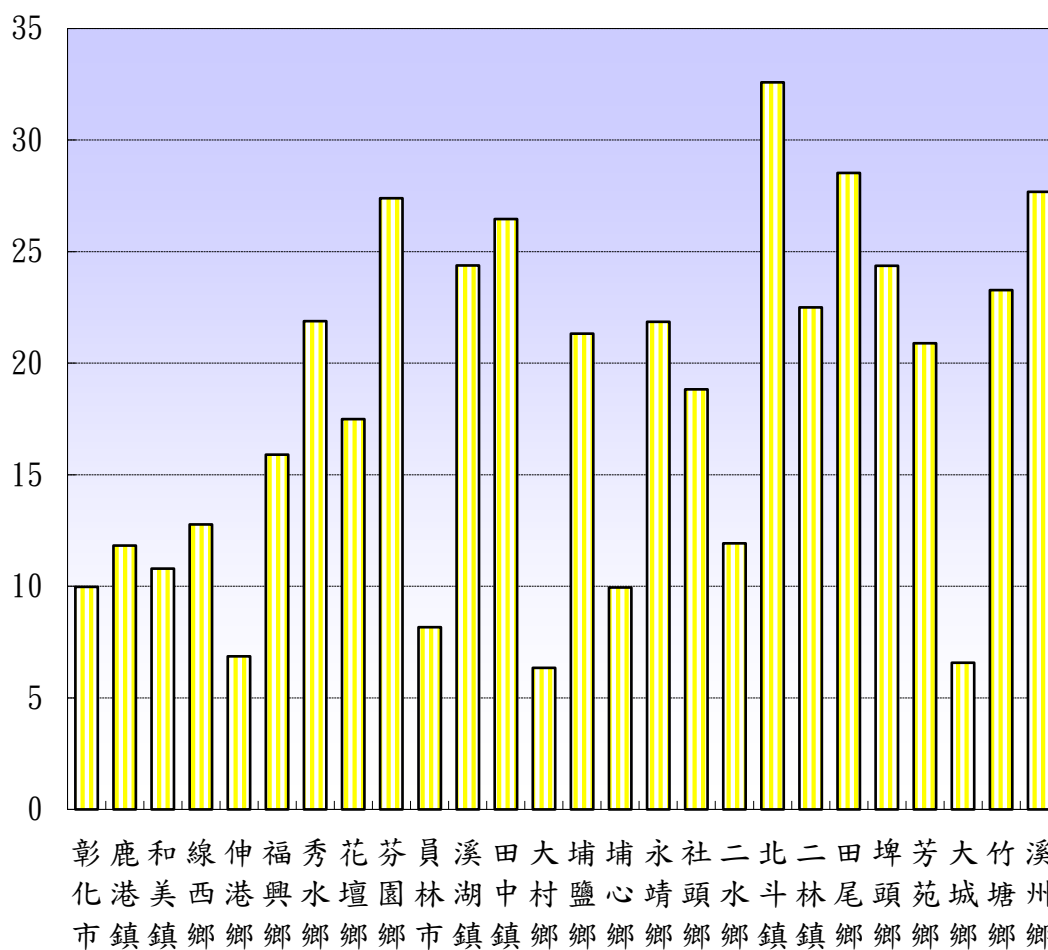
(一) 補助收入依存度

112年度本府補助收入依存度(=補助及協助收入決算數／歲出決算數×100)為58.86%，較111年度59.19%減少0.33個百分點。

112年度各鄉(鎮、市)之補助收入依存度以北斗鎮32.60%最高、田尾鄉28.53%次之、溪州鄉27.68%再次之，較低者為大村鄉6.35%(最低)及大城鄉6.57%(次低)。

圖5-1 各鄉(鎮、市)補助收入依存度
112年度

單位：%

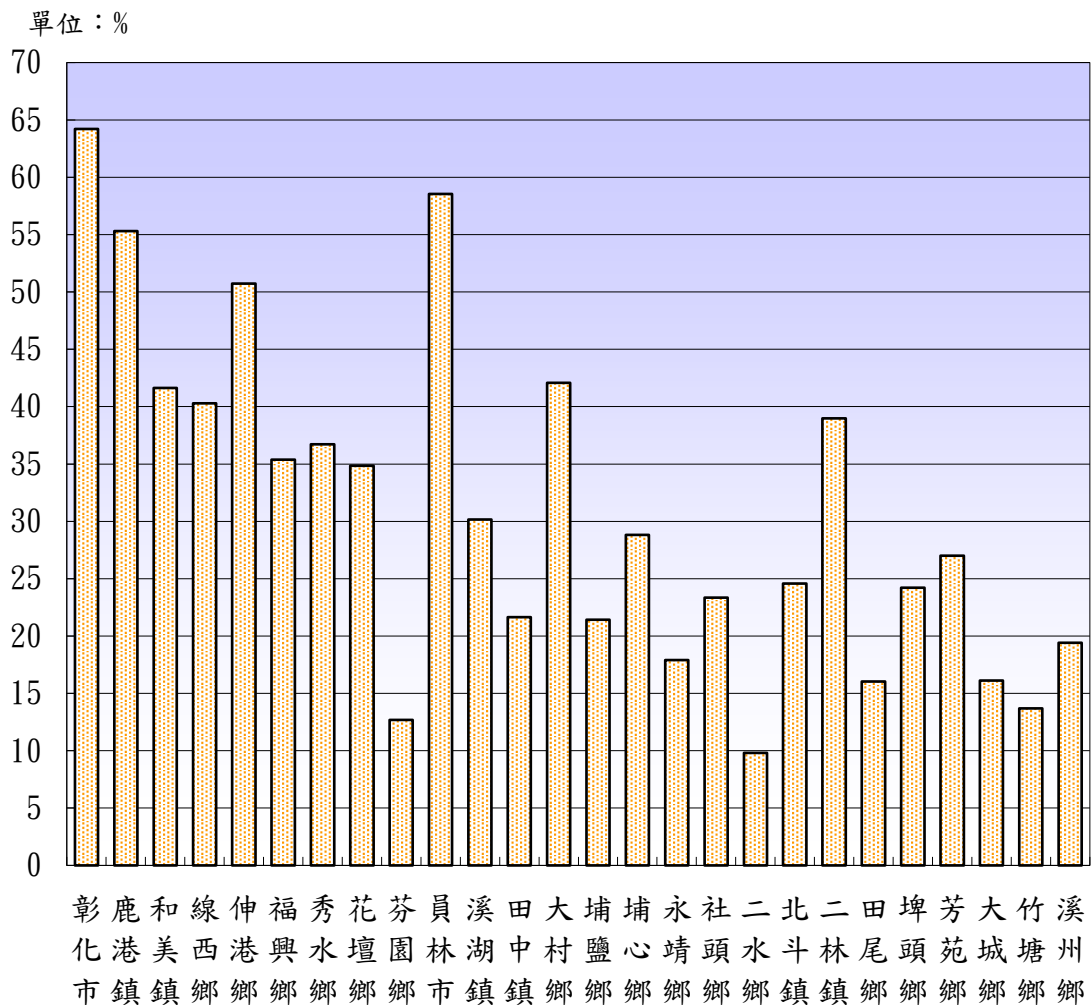


(二) 自籌財源比率

112年度本府自籌財源比率〔=(歲入決算數-補助及協助收入決算數-統籌分配稅決算數) / 歲入決算數×100〕為18.96%，較111年度20.93%減少1.97個百分點。

112年度各鄉(鎮、市)之自籌財源比率以彰化市64.20%最高、員林市58.53%次之、鹿港鎮55.31%再次之，較低者為二水鄉9.80%(最低)及芬園鄉12.69%(次低)。

圖5-2 各鄉(鎮、市)自籌財源比率
112年度

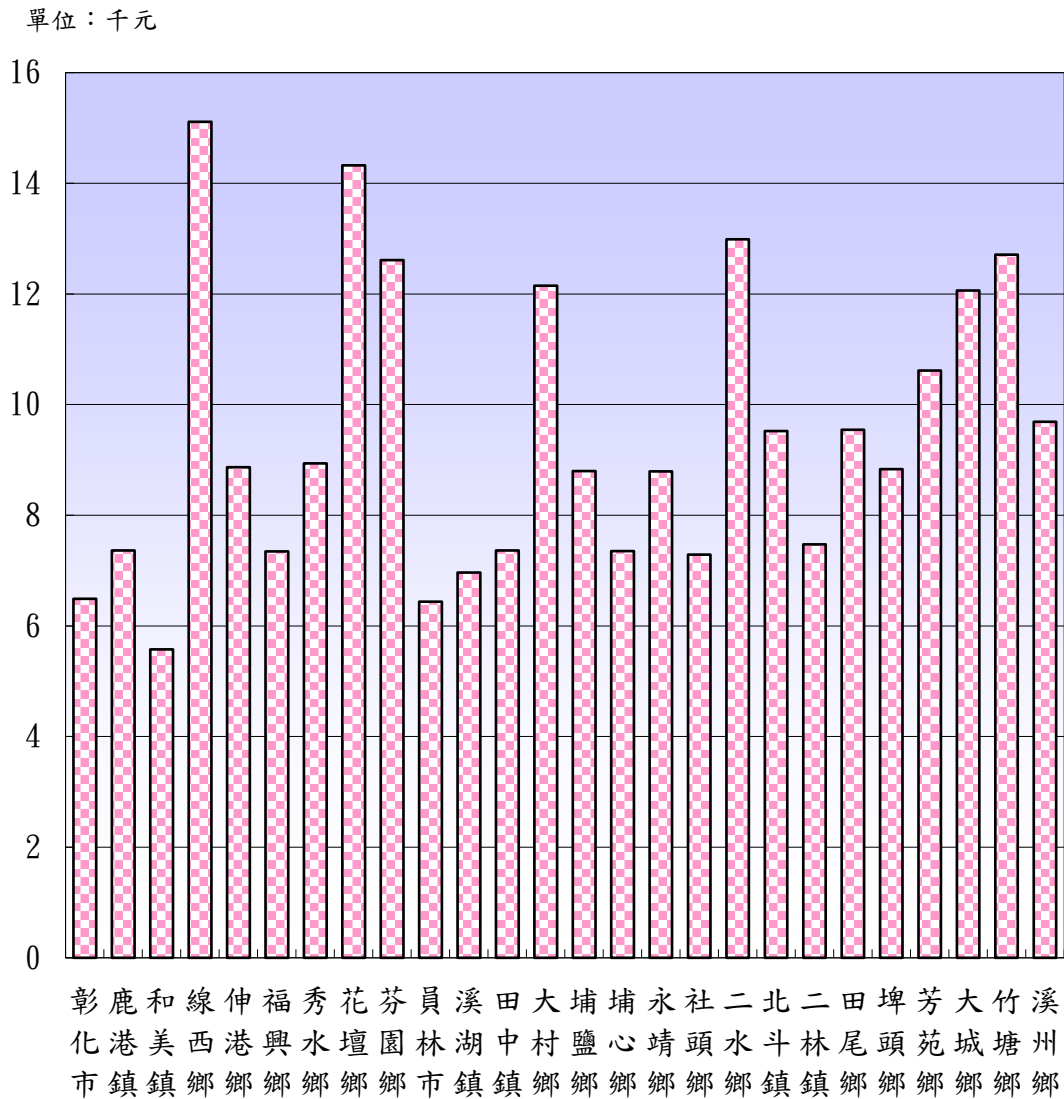


(三) 平均每人歲出數

112年度本縣平均每人歲出數(含各鄉鎮市)為52.38千元，較111年度51.01千元增加1.37千元。

112年度各鄉(鎮、市)之平均每人歲出數以線西鄉15.11千元最高、花壇鄉14.32千元次之、二水鄉12.99千元再次之，較低者為和美鎮5.58千元(最低)及員林市6.43千元(次低)。

圖5-3 各鄉(鎮、市)平均每人歲出數
112年度



六、國民教育

(一) 國小學生數及平均每班學生數

112學年度本縣國小學生計62,675人，較111學年度62,313人增加362人(或0.58%)。112學年度各鄉(鎮、市)之學生數以彰化市13,318人最多、員林市7,860人次之，鹿港鎮5,555人再次之，最少為大城鄉計374人。

112學年度本縣平均每班國小學生數為22.51人，較111學年度22.53人減少0.02人。112學年度各鄉(鎮、市)以彰化市每班25.27人最多、員林市25.03人次之，較低者為竹塘鄉12.32人(最低)及芳苑鄉13.22人(次低)。

圖6-1 各鄉(鎮、市)國小學生數
112學年度

單位：人

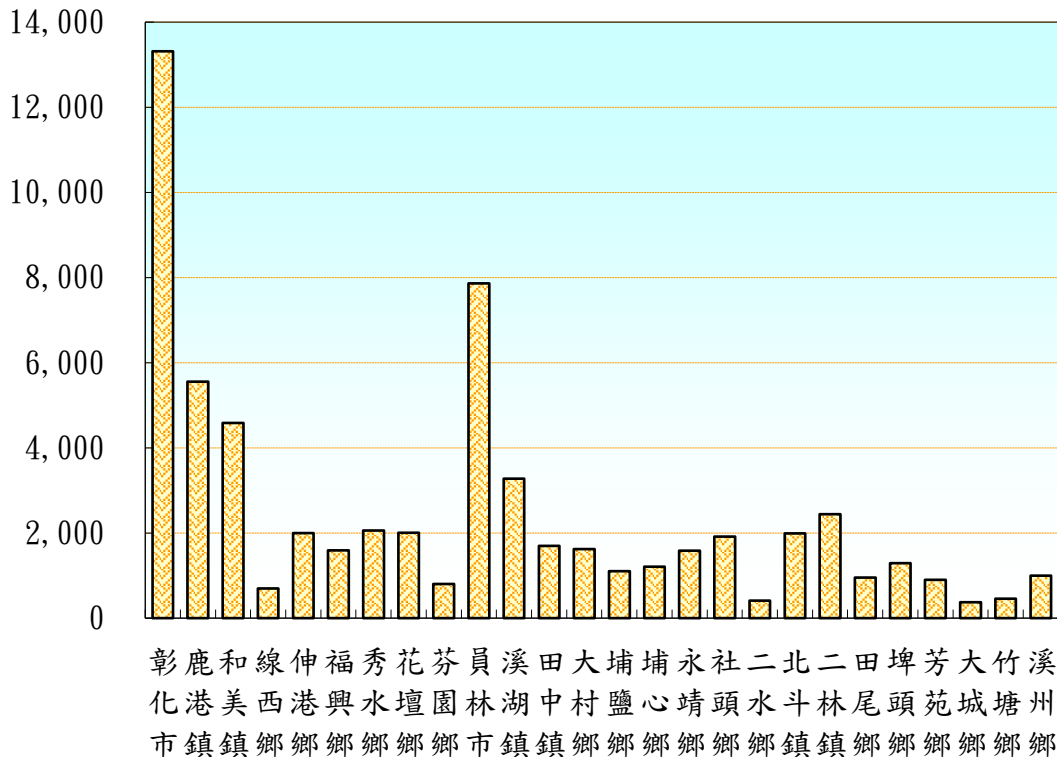
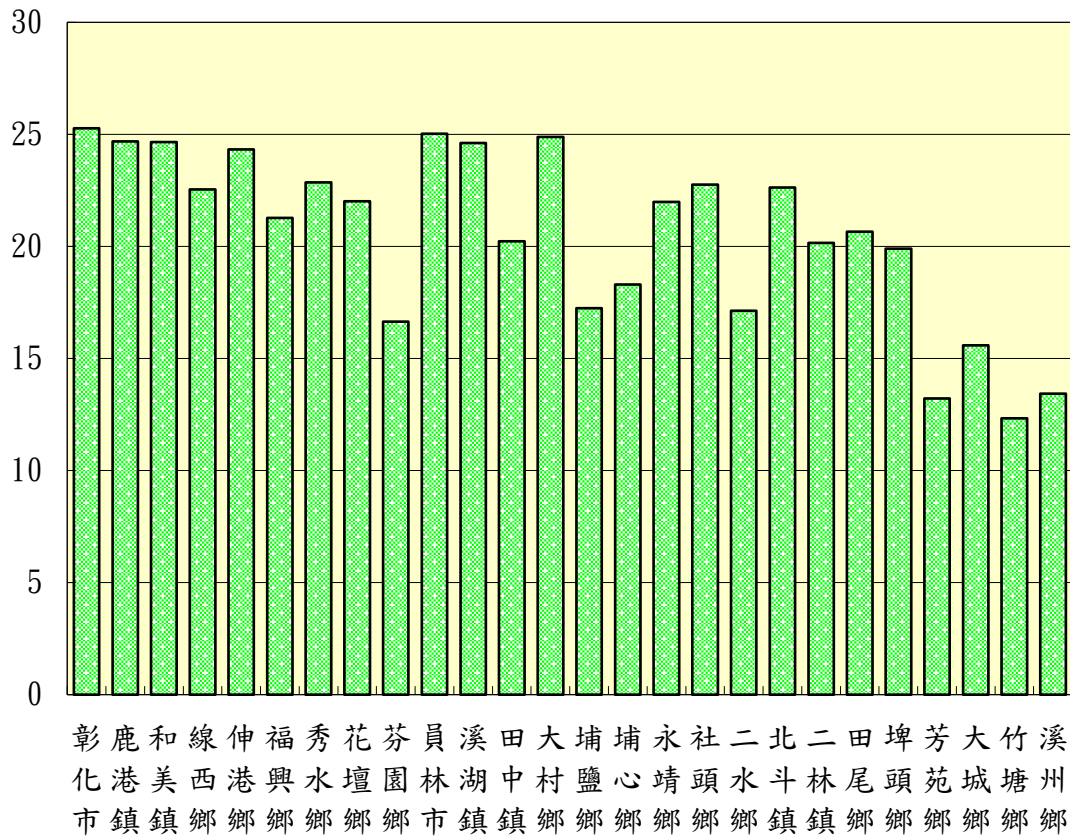


圖6-2 各鄉(鎮、市)平均每班國小學生數
112學年度

單位：人



(二) 國中學生數及平均每班學生數

112學年度本縣國中學生計27,965人，較111學年度29,093人減少1,128人(或3.88%)。112學年度各鄉(鎮、市)之學生數以彰化市7,787人最多、員林市3,427人次之，福興鄉2,138人再次之，最少為二水鄉計87人。

112學年度本縣平均每班國中學生數為26.53人，較111學年度26.96人減少0.43人。112學年度各鄉(鎮、市)以田中鎮每班32.84人最多、彰化市28.95人次之，較低者為二水鄉14.50人(最低)及芳苑鄉20.42人(次低)。

圖6-3 各鄉(鎮、市)國中學生數
112學年度

單位：人

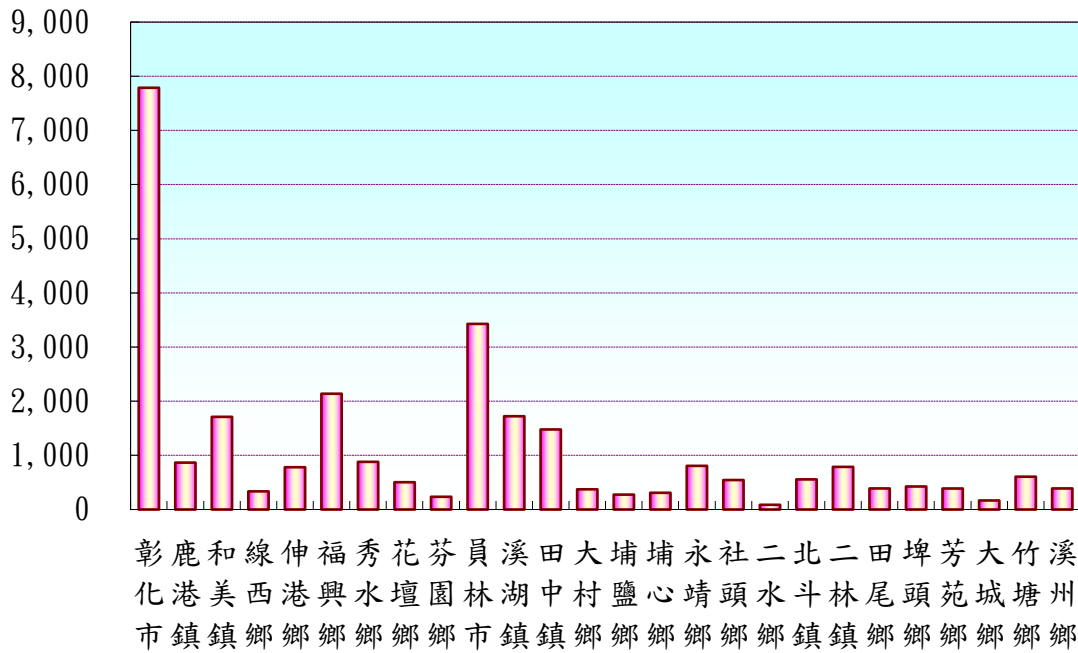
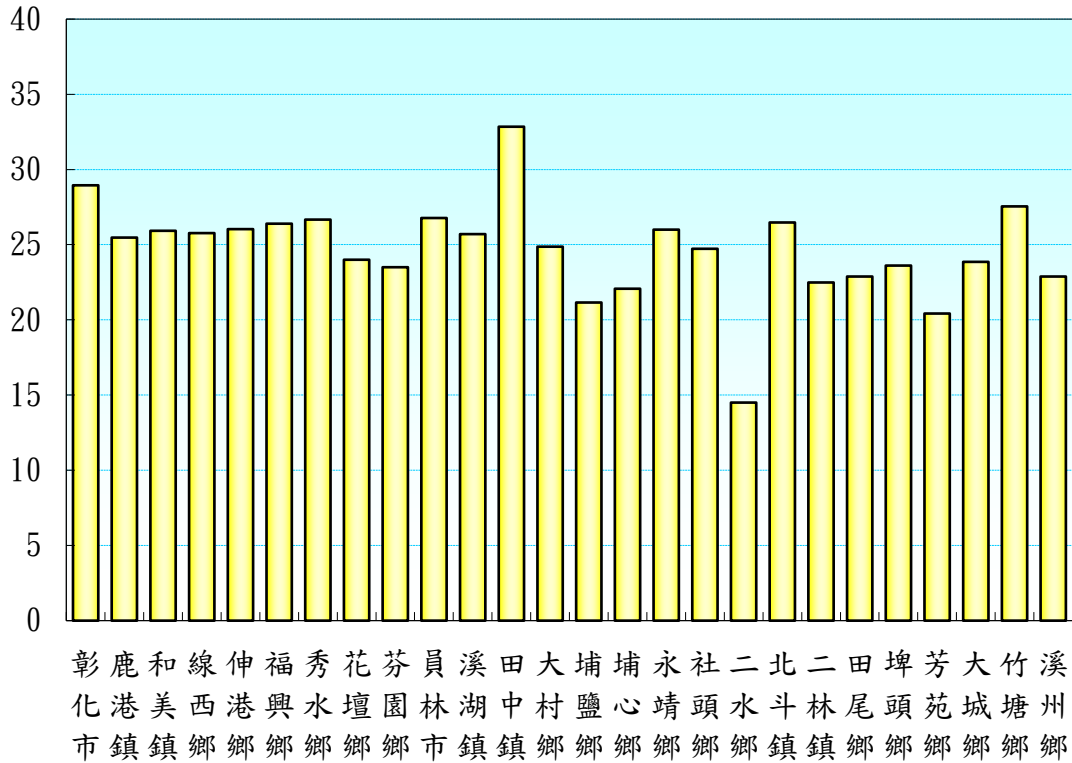


圖6-4 各鄉(鎮、市)平均每班國中學生數
112學年度

單位：人



七、醫療資源

(一) 醫療院所

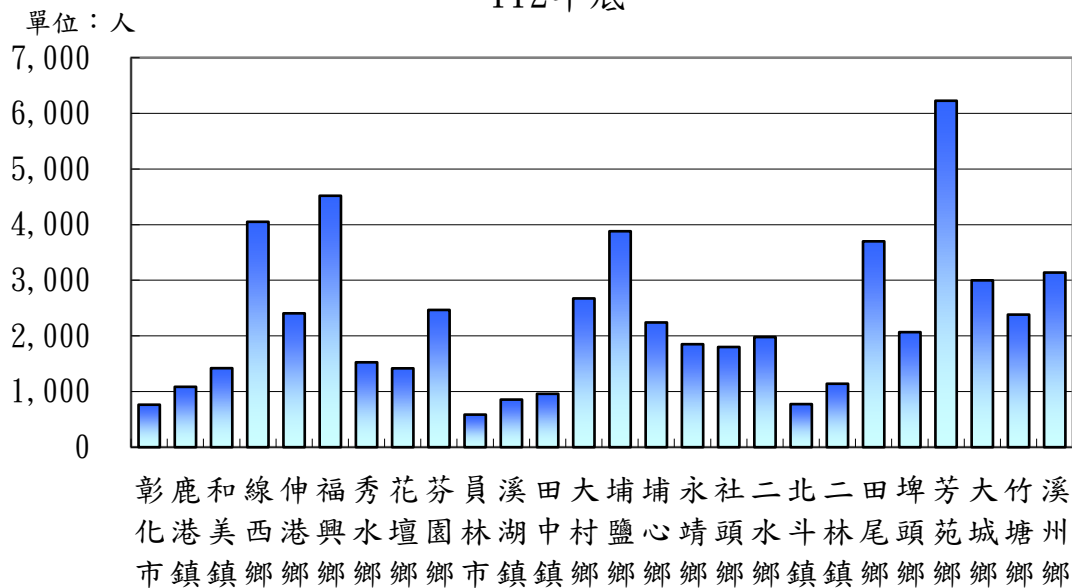
本縣112年底醫療院所計1,063家，較111年底1,061家增加2家；112年底平均每一醫療院所服務人口數為1,166人，較111年底1,174人減少8人。

112年底各鄉(鎮、市)之醫療院所以彰化市296家最多、員林市210家次之，最少為線西鄉計4家；平均每一醫療院所服務人口數，以芳苑鄉6,226人最多、福興鄉4,519人次之，最少為員林市計586人。

表7-1 彰化縣醫療院所統計

	醫療院所數 (家)	平均每一醫療院所 服務面積 (平方公里/家)	平均每一醫療院所 服務人口數 (人/家)
111年底	1,061	1.01	1,173.65
112年底	1,063	1.01	1,165.61

圖7-1 各鄉(鎮、市)平均每一醫療院所服務人口數
112年底



(二) 醫事人員

本縣112年底執業醫師計3,277人，較111年底3,241人增加36人(或1.11%)；112年底護理人員計8,870人，較111年底8,770人增加100人(或1.14%)。112年底平均每一醫師及護理人員之服務人口數分別為378人及140人，較111年底之384人及142人，減少6人及2人。

112年底各鄉(鎮、市)之平均每一執業醫師服務人口數以芳苑鄉6,226人最多、線西鄉4,051人次之，最少為彰化市計143人；平均每一護理人員服務人口數以埔鹽鄉1,150人最多、線西鄉953人次之，最少為彰化市計57人。

表7-2 彰化縣醫事人員統計

	執業醫師人數	執業護理人員人數	平均每一醫師服務人口數	平均每一護理人員服務人口數
111年底	3,241	8,770	384	142
112年底	3,277	8,870	378	140

說明：醫師包括西醫師、中醫師及牙醫師，護理人員包括護理師及護士。

圖7-2 各鄉(鎮、市)平均每一執業醫師服務人口數
112年底

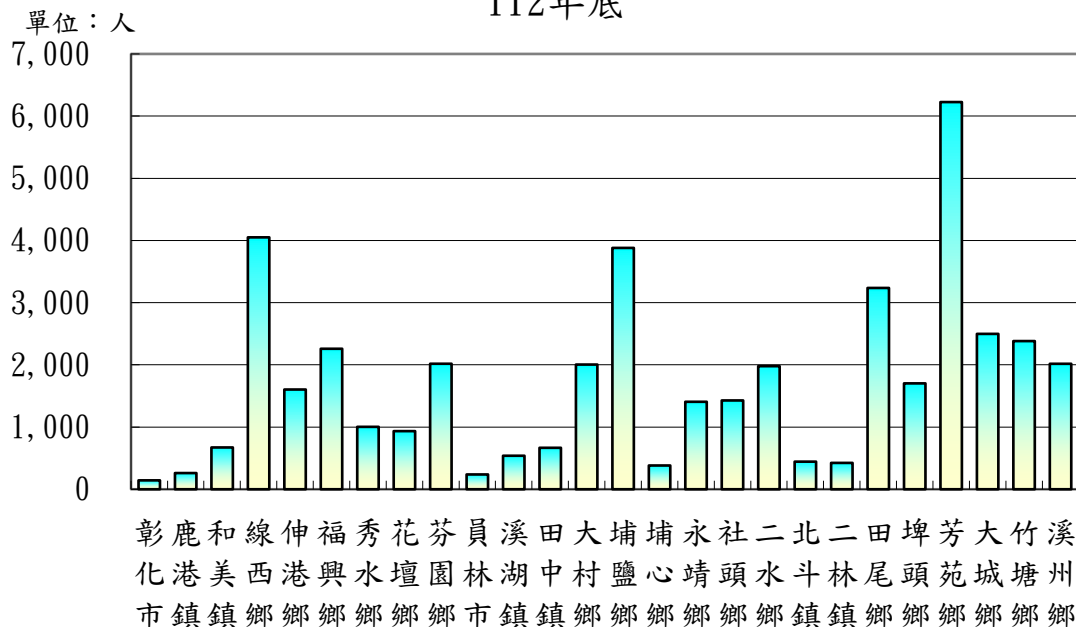
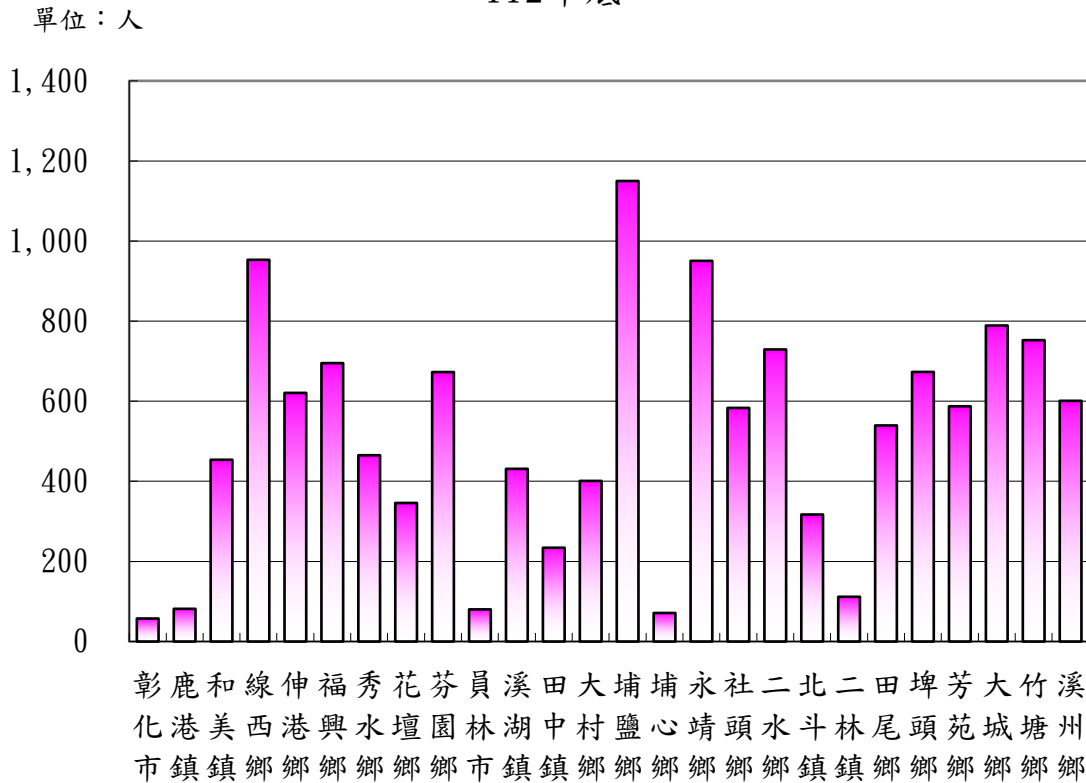


圖7-3 各鄉(鎮、市)平均每一護理人員服務人口數
112年底



(三) 醫療院所病床數

112年底本縣醫療院所病床數計8,009床，較111年底8,081床減少72床(或0.89%)。112年底平均每一病床服務人口數為155人，每萬人擁有病床數計64.64床。

112年底各鄉(鎮、市)之病床數以彰化市3,027床最多、員林市1,745床次之，鹿港鎮1,602床再次之；又溪州鄉僅1床，線西鄉、芬園鄉、埔鹽鄉及社頭鄉則無病床。

表7-3 彰化縣醫療院所病床數統計

單位：床、人

	病床數	平均每一病床服務人口數	每萬人擁有病床數
111年底	8,081	154	64.90
112年底	8,009	155	64.64

貳、統計表

表一、土地面積

112年底

	土地面積		已登記土地面積 (平方公里)	已登記土地面積占 土地面積百分比	
	(平方公里)	排序		(%)	排序
彰化縣	1,074.40		1,048.88	97.63	
彰化市	65.69	4	59.80	91.02	21
鹿港鎮	39.46	11	71.61	181.45	1
和美鎮	39.93	10	35.58	89.09	22
線西鄉	18.09	26	22.53	124.57	3
伸港鄉	22.33	22	31.82	142.52	2
福興鄉	49.89	6	49.44	99.08	11
秀水鄉	29.34	20	28.61	97.50	18
花壇鄉	36.35	14	35.74	98.33	15
芬園鄉	38.02	13	36.06	94.85	20
員林市	40.04	9	39.50	98.67	13
溪湖鎮	32.06	17	30.59	95.42	19
田中鎮	34.61	16	34.45	99.56	8
大村鄉	30.78	18	30.55	99.24	9
埔鹽鄉	38.61	12	37.70	97.64	17
埔心鄉	20.95	23	20.93	99.89	7
永靖鄉	20.64	24	20.33	98.50	14
社頭鄉	36.14	15	35.83	99.12	10
二水鄉	29.44	19	20.14	68.40	25
北斗鎮	19.25	25	19.52	101.38	5
二林鎮	92.85	1	91.25	98.28	16
田尾鄉	24.04	21	24.11	100.32	6
埤頭鄉	42.75	7	42.35	99.06	12
芳苑鄉	91.38	2	97.97	107.20	4
大城鄉	63.74	5	49.44	77.56	23
竹塘鄉	42.17	8	31.30	74.24	24
溪州鄉	75.83	3	51.73	68.22	26

資料來源：彰化縣統計年報

表二、人口概況

112年底

	人口數		人口密度		戶數		戶量	
	(人)	排序	(人/平方公里)	排序	(戶)	排序	(人/戶)	排序
彰化縣	1,239,048		1,153.25		406,385		3.05	
彰化市	226,046	1	3,440.86	1	79,534	1	2.84	25
鹿港鎮	84,643	4	2,144.90	4	25,811	4	3.28	6
和美鎮	88,046	3	2,204.76	3	28,109	3	3.13	10
線西鄉	16,203	23	895.91	17	4,637	25	3.49	1
伸港鄉	38,491	12	1,723.98	6	11,262	16	3.42	2
福興鄉	45,186	7	905.65	16	13,542	9	3.34	3
秀水鄉	38,141	13	1,299.76	11	11,474	12	3.32	4
花壇鄉	43,936	8	1,208.80	12	14,690	7	2.99	19
芬園鄉	22,202	22	583.95	20	6,880	22	3.23	7
員林市	123,004	2	3,072.18	2	42,386	2	2.90	23
溪湖鎮	53,898	5	1,681.20	8	17,235	5	3.13	11
田中鎮	39,336	11	1,136.69	14	13,600	8	2.89	24
大村鄉	40,104	10	1,302.77	10	12,511	11	3.21	8
埔鹽鄉	31,048	18	804.18	18	9,454	18	3.28	5
埔心鄉	33,625	15	1,604.81	9	11,269	15	2.98	20
永靖鄉	35,166	14	1,703.93	7	11,340	14	3.10	14
社頭鄉	41,415	9	1,145.80	13	13,540	10	3.06	16
二水鄉	13,855	26	470.54	22	5,286	23	2.62	26
北斗鎮	33,294	16	1,729.14	5	11,468	13	2.90	22
二林鎮	47,898	6	515.88	21	15,690	6	3.05	18
田尾鄉	25,897	21	1,077.36	15	8,349	21	3.10	13
埤頭鄉	28,946	19	677.09	19	9,225	20	3.14	9
芳苑鄉	31,131	17	340.67	24	10,186	17	3.06	17
大城鄉	14,992	24	235.20	26	5,077	24	2.95	21
竹塘鄉	14,297	25	339.06	25	4,599	26	3.11	12
溪州鄉	28,248	20	372.51	23	9,231	19	3.06	15

資料來源：彰化縣統計年報

附註：1. 人口密度 = 年底人口數 / 土地面積

2. 戶量 = 年底人口數 / 年底戶數

表二、人口概況(續一)

112年

	人口增加率		自然增加率		社會增加率		性比例 (年底) (女=100)	
	(千分比)	排序	(千分比)	排序	(千分比)	排序		排序
彰化縣	-4.97		-2.06		-2.93		102.80	
彰化市	-2.09	4	-1.22	7	-0.87	5	96.31	26
鹿港鎮	-8.52	17	-1.27	8	-7.28	20	102.29	21
和美鎮	-6.99	13	-1.43	10	-5.59	17	103.43	19
線西鄉	-6.13	11	-1.54	11	-4.61	12	105.70	13
伸港鄉	14.31	1	2.96	1	11.25	1	100.77	23
福興鄉	-5.70	10	-1.08	6	-4.63	13	108.85	7
秀水鄉	-3.06	6	-0.39	5	-2.67	8	105.79	12
花壇鄉	-8.13	15	-1.72	12	-6.44	18	105.06	16
芬園鄉	-11.31	21	-3.31	15	-8.06	24	110.31	4
員林市	5.21	2	0.42	3	4.78	2	96.99	25
溪湖鎮	-2.92	5	-1.41	9	-1.52	6	102.21	22
田中鎮	-8.99	18	-4.23	18	-4.81	14	104.37	18
大村鄉	-7.13	14	0.65	2	-7.80	22	102.62	20
埔鹽鄉	-9.60	19	-4.10	17	-5.55	16	110.27	5
埔心鄉	-5.56	9	-2.02	13	-3.56	10	105.48	14
永靖鄉	-8.40	16	-4.42	19	-4.02	11	106.81	10
社頭鄉	-4.59	7	-2.43	14	-2.17	7	105.33	15
二水鄉	-22.09	25	-10.21	25	-12.13	25	111.27	3
北斗鎮	1.05	3	-0.33	4	1.38	4	99.99	24
二林鎮	-10.17	20	-5.19	21	-5.03	15	104.91	17
田尾鄉	-6.60	12	-3.50	16	-3.12	9	107.09	9
埤頭鄉	-11.85	22	-4.43	20	-7.49	21	106.20	11
芳苑鄉	-15.28	24	-7.49	24	-7.91	23	112.25	2
大城鄉	-29.96	26	-10.84	26	-19.57	26	117.06	1
竹塘鄉	-5.08	8	-7.19	23	2.09	3	109.82	6
溪州鄉	-13.00	23	-5.98	22	-7.10	19	108.40	8

資料來源：彰化縣統計年報

- 附註：1. 人口增加率 = (本年底人口數 - 上年底人口數) / 上年底人口數 × 1,000
 2. 自然增加率 = (出生數 - 死亡數) / 年中人口數 × 1,000
 3. 社會增加率 = (遷入(含住址變更)人口數 - 遷出(含住址變更)人口數) / 年中人口數 × 1,000
 4. 性比例 = 年底男性人口數 / 年底女性人口數 × 100

表二、人口概況(續二)

112年

	粗出生率		粗死亡率		粗結婚率		粗離婚率	
	(千分比)	排序	(千分比)	排序	(千分比)	排序	(千分比)	排序
彰化縣	7.90		9.95		4.71		1.87	
彰化市	7.04	20	8.27	25	4.88	11	1.81	14
鹿港鎮	7.92	14	9.19	19	4.28	20	1.80	15
和美鎮	6.98	21	8.41	23	4.52	14	1.98	6
線西鄉	7.26	19	8.80	22	4.18	22	1.29	26
伸港鄉	11.33	1	8.37	24	5.52	1	2.09	4
福興鄉	9.05	5	10.13	14	5.45	2	1.77	18
秀水鄉	8.59	7	8.98	21	5.03	6	1.96	7
花壇鄉	7.93	13	9.66	16	4.28	19	1.84	13
芬園鄉	9.54	3	12.85	6	5.02	8	1.61	22
員林市	8.47	8	8.05	26	5.14	4	2.14	3
溪湖鎮	7.91	15	9.32	18	5.13	5	1.74	19
田中鎮	7.54	17	11.77	10	4.91	10	1.87	12
大村鄉	9.76	2	9.12	20	5.17	3	2.01	5
埔鹽鄉	8.62	6	12.72	7	4.39	16	1.79	16
埔心鄉	7.95	12	9.96	15	4.33	18	1.54	25
永靖鄉	6.88	23	11.30	12	4.84	12	1.56	24
社頭鄉	7.85	16	10.29	13	4.96	9	1.95	8
二水鄉	5.28	26	15.49	2	4.35	17	1.57	23
北斗鎮	9.17	4	9.50	17	5.02	7	2.40	1
二林鎮	7.29	18	12.48	8	3.74	25	1.79	17
田尾鄉	8.16	10	11.66	11	3.96	23	1.65	21
埤頭鄉	8.04	11	12.47	9	4.64	13	1.92	9
芳苑鄉	6.69	24	14.18	3	3.89	24	1.88	11
大城鄉	5.98	25	16.82	1	3.09	26	2.36	2
竹塘鄉	6.91	22	14.09	5	4.19	21	1.67	20
溪州鄉	8.19	9	14.17	4	4.40	15	1.90	10

資料來源：彰化縣統計年報

- 附註：1. 粗出生率＝出生人口數／年中人口數×1,000
 2. 粗死亡率＝死亡人口數／年中人口數×1,000
 3. 粗結婚率＝結婚對數／年中人口數×1,000
 4. 粗離婚率＝離婚對數／年中人口數×1,000

表二、人口概況(續完)

112年底

	幼年人口比例		青壯年人口比例		老年人口比例		扶養比	
	(0-14歲) (%)	排序	(15-64歲) (%)	排序	(65歲以上) (%)	排序	(%)	排序
彰化縣	11.92		69.41		18.67		44.07	
彰化市	13.40	5	67.94	22	18.65	14	47.18	5
鹿港鎮	13.81	3	69.21	14	16.98	21	44.48	13
和美鎮	12.12	8	71.37	4	16.52	24	40.12	23
線西鄉	11.05	11	71.31	5	17.64	20	40.24	22
伸港鄉	13.74	4	71.09	8	15.17	26	40.67	19
福興鄉	10.89	12	71.23	6	17.88	18	40.39	21
秀水鄉	12.23	7	71.10	7	16.67	23	40.64	20
花壇鄉	10.09	17	72.01	3	17.90	17	38.86	24
芬園鄉	9.36	21	69.33	13	21.31	7	44.23	14
員林市	14.06	2	67.96	21	17.98	16	47.15	6
溪湖鎮	14.26	1	68.92	15	16.82	22	45.09	12
田中鎮	10.10	16	68.83	17	21.08	8	45.29	10
大村鄉	11.52	10	72.27	2	16.22	25	38.38	25
埔鹽鄉	9.15	23	70.74	10	20.11	10	41.36	17
埔心鄉	9.67	20	72.68	1	17.65	19	37.60	26
永靖鄉	10.75	15	70.40	11	18.85	12	42.04	16
社頭鄉	10.86	13	70.37	12	18.76	13	42.10	15
二水鄉	7.37	25	66.03	25	26.60	2	51.44	2
北斗鎮	13.36	6	68.36	20	18.29	15	46.29	7
二林鎮	9.97	18	68.65	18	21.38	6	45.66	9
田尾鄉	9.94	19	70.93	9	19.13	11	40.99	18
埤頭鄉	10.83	14	68.54	19	20.63	9	45.90	8
芳苑鄉	8.51	24	67.82	23	23.67	4	47.45	4
大城鄉	6.81	26	66.44	24	26.75	1	50.52	3
竹塘鄉	11.67	9	63.88	26	24.45	3	56.54	1
溪州鄉	9.32	22	68.90	16	21.78	5	45.14	11

資料來源：彰化縣統計年報

- 附註：1. 青少年人口比率 = 0~14歲年底人口數 / 年底人口數 × 100
 2. 青壯年人口比率 = 15~64歲年底人口數 / 年底人口數 × 100
 3. 老年人口比率 = 65歲以上年底人口數 / 年底人口數 × 100
 4. 扶養比 = (0~14歲 + 65歲以上) 年底人口數 / 15~64歲年底人口數 × 100

表三、農業概況

112年底

	耕 地 面 積					
	總計 (公頃)	排序	耕作地 (%)	排序	長期休閒地 (%)	排序
彰化縣	61,096.61		94.85		5.15	
彰化市	2,173.01	9	72.76	25	27.24	2
鹿港鎮	1,833.67	15	95.71	17	4.29	10
和美鎮	1,768.11	16	97.50	15	2.50	12
線西鄉	634.34	26	100.00	1	-	23
伸港鄉	1,321.90	23	97.87	14	2.13	13
福興鄉	2,823.11	6	98.53	11	1.47	16
秀水鄉	1,500.22	21	98.29	12	1.71	15
花壇鄉	1,608.65	18	65.80	26	34.20	1
芬園鄉	2,056.94	10	93.44	20	6.56	7
員林市	1,835.05	14	99.73	7	0.27	20
溪湖鎮	1,849.87	12	93.67	19	6.33	8
田中鎮	1,578.94	19	98.12	13	1.88	14
大村鄉	1,837.14	13	75.23	24	24.77	3
埔鹽鄉	2,477.42	8	99.99	5	0	22
埔心鄉	1,284.83	25	86.51	22	13.49	5
永靖鄉	1,311.70	24	100.00	1	-	23
社頭鄉	1,956.50	11	90.19	21	9.81	6
二水鄉	1,540.26	20	85.23	23	14.77	4
北斗鎮	1,324.40	22	98.79	10	1.21	17
二林鎮	6,592.01	1	95.79	16	4.21	11
田尾鄉	1,750.25	17	100.00	1	-	23
埤頭鄉	3,020.30	5	99.67	8	0.33	19
芳苑鄉	6,023.33	2	99.91	6	0.09	21
大城鄉	3,926.19	4	100.00	1	-	23
竹塘鄉	2,744.26	7	95.51	18	4.49	9
溪州鄉	4,324.21	3	99.49	9	0.51	18

資料來源：彰化縣統計年報

表三、農業概況(續)

112年底

	耕地率		稻米產量		豬隻		雞隻	
	(%)	排序	(年) (公噸)	排序	飼養數 (頭)	排序	飼養數 (千隻)	排序
彰化縣	56.87		247,576		747,392		28,618	
彰化市	33.08	26	7,499	14	1,532	25	234	16
鹿港鎮	46.47	20	10,485	8	1,597	24	385	10
和美鎮	44.28	23	10,473	9	1,735	23	59	22
線西鄉	35.07	25	4,149	22	3,429	22	245	14
伸港鄉	59.21	12	3,963	24	5,949	18	91	21
福興鄉	56.58	15	11,626	7	3,513	21	791	8
秀水鄉	51.12	19	9,850	11	29,367	6	240	15
花壇鄉	44.26	24	5,014	19	7,335	17	9	25
芬園鄉	54.10	17	7,716	13	9,892	16	157	18
員林市	45.83	21	4,141	23	5,463	19	16	23
溪湖鎮	57.70	13	6,441	15	19,582	12	247	13
田中鎮	45.63	22	9,343	12	15,004	13	101	20
大村鄉	59.68	11	6,156	16	12,529	14	121	19
埔鹽鄉	64.17	7	12,784	6	27,889	7	1,040	6
埔心鄉	61.32	10	4,779	21	11,114	15	11	24
永靖鄉	63.56	8	2,408	26	22,171	10	159	17
社頭鄉	54.13	16	5,627	17	4,273	20	248	12
二水鄉	52.31	18	5,207	18	1,069	26	2	26
北斗鎮	68.78	4	4,877	20	29,490	5	879	7
二林鎮	71.00	2	27,050	1	85,897	3	4,396	2
田尾鄉	72.81	1	3,219	25	60,347	4	303	11
埤頭鄉	70.65	3	20,272	3	20,913	11	1,951	5
芳苑鄉	65.91	5	14,201	5	220,931	1	11,159	1
大城鄉	61.60	9	10,049	10	95,314	2	2,973	3
竹塘鄉	65.08	6	19,176	4	27,741	8	2,330	4
溪州鄉	57.02	14	21,070	2	23,316	9	468	9

資料來源：彰化縣統計年報

附註：耕地率＝耕地面積／土地面積×100

表四、工商建設

112年底

	工廠登記				自來水供水普及率	
	家數 (家)	排序	密度 (家/平方公里)	排序	(%)	排序
彰化縣	12,677		11.80		95.27	
彰化市	1,796	1	27.34	3	94.73	16
鹿港鎮	1,655	2	41.94	1	99.52	5
和美鎮	1,641	3	41.09	2	99.89	1
線西鄉	462	10	25.55	4	80.87	25
伸港鄉	565	7	25.31	5	96.18	13
福興鄉	744	4	14.91	9	98.30	9
秀水鄉	742	5	25.29	6	99.88	2
花壇鄉	596	6	16.40	8	93.89	17
芬園鄉	125	21	3.29	20	37.76	26
員林市	565	7	14.11	10	98.66	8
溪湖鎮	439	11	13.69	11	99.18	7
田中鎮	202	19	5.84	18	99.19	6
大村鄉	366	14	11.89	14	92.92	19
埔鹽鄉	480	9	12.43	13	92.06	21
埔心鄉	401	12	19.14	7	99.61	4
永靖鄉	211	18	10.22	16	93.49	18
社頭鄉	388	13	10.73	15	97.81	12
二水鄉	49	25	1.66	23	96.10	14
北斗鎮	243	16	12.62	12	99.84	3
二林鎮	174	20	1.87	22	91.63	22
田尾鄉	116	22	4.83	19	98.00	10
埤頭鄉	288	15	6.74	17	97.95	11
芳苑鄉	231	17	2.53	21	92.41	20
大城鄉	38	26	0.60	26	86.86	24
竹塘鄉	50	24	1.19	25	87.26	23
溪州鄉	110	23	1.45	24	95.24	15

資料來源：經濟部、彰化縣統計年報

附註：工廠密度＝工廠家數／土地面積

表五、財政概況

112年度

	平均每人歲		補助收入依		自籌財源		賦稅依存度	
	出數 (千元)	排序	存度 (%)	排序	比率 (%)	排序	(%)	排序
彰化縣	52.38		58.86		18.96		42.95	
彰化市	6.49	24	9.97	21	64.20	1	90.06	13
鹿港鎮	7.36	19	11.83	19	55.31	3	83.20	21
和美鎮	5.58	26	10.79	20	41.63	6	101.43	4
線西鄉	15.11	1	12.77	17	40.28	7	88.63	17
伸港鄉	8.87	13	6.86	24	50.73	4	78.89	22
福興鄉	7.35	21	15.91	16	35.37	10	97.37	8
秀水鄉	8.94	12	21.89	10	36.73	9	91.21	12
花壇鄉	14.32	2	17.50	15	34.85	11	54.73	25
芬園鄉	12.61	5	27.39	4	12.69	25	87.20	18
員林市	6.43	25	8.17	23	58.53	2	86.97	19
溪湖鎮	6.97	23	24.38	6	30.15	12	86.13	20
田中鎮	7.36	18	26.47	5	21.65	18	95.80	9
大村鄉	12.15	6	6.35	26	42.09	5	50.83	26
埔鹽鄉	8.80	15	21.33	12	21.42	19	99.56	5
埔心鄉	7.35	20	9.94	22	28.83	13	104.26	3
永靖鄉	8.79	16	21.85	11	17.90	21	93.57	11
社頭鄉	7.29	22	18.83	14	23.34	17	97.64	7
二水鄉	12.99	3	11.93	18	9.80	26	114.57	1
北斗鎮	9.52	11	32.60	1	24.57	15	77.29	24
二林鎮	7.47	17	22.50	9	38.98	8	94.72	10
田尾鄉	9.55	10	28.53	2	16.04	23	89.15	14
埤頭鄉	8.83	14	24.37	7	24.22	16	88.96	15
芳苑鄉	10.61	8	20.90	13	27.00	14	78.86	23
大城鄉	12.06	7	6.57	25	16.13	22	110.59	2
竹塘鄉	12.71	4	23.28	8	13.70	24	98.32	6
溪州鄉	9.69	9	27.68	3	19.41	20	88.85	16

資料來源 彰化縣統計年報

附註 1. 平均每人歲出數縣資料含鄉鎮市資料。

2. 補助收入依存度 = 補助及協助收入決算數 / 歲出決算數 × 100

3. 自籌財源比率 =

(歲入決算數 - 補助及協助收入決算數 - 統籌分配稅決算數) / 歲入決算數 × 100

4. 賦稅依存度 = 稅課收入決算數 / 歲出決算數 × 100

表六、教育文化

112學年度

	校 數			
	國中 (所)	排序	國小 (所)	排序
彰化縣	46		174	
彰化市	9	1	17	1
鹿港鎮	2	5	10	3
和美鎮	2	5	7	7
線西鄉	1	11	2	26
伸港鄉	1	11	4	21
福興鄉	2	5	7	7
秀水鄉	1	11	6	14
花壇鄉	1	11	6	14
芬園鄉	1	11	6	14
員林市	3	2	9	5
溪湖鎮	2	5	7	7
田中鎮	2	5	7	7
大村鄉	1	11	4	21
埔鹽鄉	1	11	7	7
埔心鄉	1	11	7	7
永靖鄉	1	11	5	18
社頭鄉	1	11	7	7
二水鄉	1	11	3	24
北斗鎮	1	11	5	18
二林鎮	3	2	11	2
田尾鄉	1	11	4	21
埤頭鄉	1	11	6	14
芳苑鄉	3	2	10	3
大城鄉	1	11	3	24
竹塘鄉	1	11	5	18
溪州鄉	2	5	9	5

資料來源：彰化縣統計年報

附 註：1. 國中校數含高級中學附設國中部。

2. 國小校數含信義國民中小學、原斗國民中小學、民權華德福實驗國民中小學、鹿江國際中小學之國小部及私立正德高級中學之小學部。

表六、教育文化(續一)

112學年度

	學 生 人 數			
	國中 (人)	排序	國小 (人)	排序
彰化縣	27,965		62,675	
彰化市	7,787	1	13,318	1
鹿港鎮	866	8	5,555	3
和美鎮	1,711	5	4,587	4
線西鄉	335	21	699	23
伸港鄉	781	11	1,995	9
福興鄉	2,138	3	1,595	14
秀水鄉	880	7	2,057	7
花壇鄉	504	15	2,003	8
芬園鄉	235	24	799	22
員林市	3,427	2	7,860	2
溪湖鎮	1,722	4	3,274	5
田中鎮	1,478	6	1,699	12
大村鄉	373	20	1,618	13
埔鹽鄉	275	23	1,104	18
埔心鄉	309	22	1,208	17
永靖鄉	806	9	1,583	15
社頭鄉	544	14	1,912	11
二水鄉	87	26	411	25
北斗鎮	556	13	1,992	10
二林鎮	787	10	2,439	6
田尾鄉	389	17	950	20
埤頭鄉	425	16	1,294	16
芳苑鄉	388	19	899	21
大城鄉	167	25	374	26
竹塘鄉	606	12	456	24
溪州鄉	389	17	994	19

資料來源：彰化縣統計年報

表六、教育文化(續完)

112學年度

	平均每班學生數			
	國中 (人)	排序	國小 (人)	排序
彰化縣	26.53		22.51	
彰化市	28.95	2	25.27	1
鹿港鎮	25.47	13	24.69	4
和美鎮	25.92	10	24.66	5
線西鄉	25.77	11	22.55	11
伸港鄉	26.03	8	24.33	7
福興鄉	26.40	7	21.27	14
秀水鄉	26.67	5	22.86	8
花壇鄉	24.00	16	22.01	12
芬園鄉	23.50	19	16.65	22
員林市	26.77	4	25.03	2
溪湖鎮	25.70	12	24.62	6
田中鎮	32.84	1	20.23	16
大村鄉	24.87	14	24.89	3
埔鹽鄉	21.15	24	17.25	20
埔心鄉	22.07	23	18.30	19
永靖鄉	26.00	9	21.99	13
社頭鄉	24.73	15	22.76	9
二水鄉	14.50	26	17.13	21
北斗鎮	26.48	6	22.64	10
二林鎮	22.49	22	20.16	17
田尾鄉	22.88	20	20.65	15
埤頭鄉	23.61	18	19.91	18
芳苑鄉	20.42	25	13.22	25
大城鄉	23.86	17	15.58	23
竹塘鄉	27.55	3	12.32	26
溪州鄉	22.88	20	13.43	24

資料來源：彰化縣統計年報

附註：平均每班學生數＝學生數／班級數

表七、醫療資源

112年底

	醫療機構					
	醫療院所		平均每一醫療院所服務面積		平均每一醫療院所服務人口數	
	(家)	排序	(平方公里/家)	排序	(人/家)	排序
彰化縣	1,063		1.01		1,165.61	
彰化市	296	1	0.22	25	763.67	25
鹿港鎮	78	3	0.51	23	1,085.17	21
和美鎮	62	5	0.64	21	1,420.10	18
線西鄉	4	26	4.52	7	4,050.75	3
伸港鄉	16	13	1.40	16	2,405.69	10
福興鄉	10	17	4.99	5	4,518.60	2
秀水鄉	25	10	1.17	17	1,525.64	17
花壇鄉	31	9	1.17	18	1,417.29	19
芬園鄉	9	18	4.22	8	2,466.89	9
員林市	210	2	0.19	26	585.73	26
溪湖鎮	63	4	0.51	22	855.52	23
田中鎮	41	8	0.84	20	959.41	22
大村鄉	15	14	2.05	13	2,673.60	8
埔鹽鄉	8	20	4.83	6	3,881.00	4
埔心鄉	15	14	1.40	15	2,241.67	12
永靖鄉	19	12	1.09	19	1,850.84	15
社頭鄉	23	11	1.57	14	1,800.65	16
二水鄉	7	21	4.21	9	1,979.29	14
北斗鎮	43	6	0.45	24	774.28	24
二林鎮	42	7	2.21	12	1,140.43	20
田尾鄉	7	21	3.43	10	3,699.57	5
埤頭鄉	14	16	3.05	11	2,067.57	13
芳苑鄉	5	24	18.28	1	6,226.20	1
大城鄉	5	24	12.75	2	2,998.40	7
竹塘鄉	6	23	7.03	4	2,382.83	11
溪州鄉	9	18	8.43	3	3,138.67	6

資料來源：彰化縣統計年報

附註：1. 平均每一醫療院所服務面積 = 土地面積 / 醫療院所數
 2. 平均每一醫療院所服務人口數 = 年底人口數 / 醫療院所數

表七、醫療資源(續一)

112年底

	醫 事 人 員					
	醫事人員		平均每一執業醫師服務人口數		平均每一護理人員服務之人口數	
	(人)	排序	(人)	排序	(人)	排序
彰化縣	16,443		378.10		139.69	
彰化市	7,122	1	143.07	26	57.40	26
鹿港鎮	1,795	3	260.44	24	81.62	23
和美鎮	512	6	672.11	18	453.85	16
線西鄉	25	26	4,050.75	2	953.12	2
伸港鄉	130	14	1,603.79	13	620.82	10
福興鄉	110	16	2,259.30	7	695.17	7
秀水鄉	172	12	1,003.71	16	465.13	15
花壇鄉	243	10	934.81	17	345.95	19
芬園鄉	60	21	2,018.36	8	672.79	9
員林市	2,872	2	237.92	25	80.24	24
溪湖鎮	373	7	538.98	20	431.18	17
田中鎮	312	8	666.71	19	234.14	21
大村鄉	183	11	2,005.20	10	401.04	18
埔鹽鄉	54	22	3,881.00	3	1,149.93	1
埔心鄉	735	5	382.10	23	71.24	25
永靖鄉	114	15	1,406.64	15	950.43	3
社頭鄉	160	13	1,428.10	14	583.31	13
二水鄉	41	23	1,979.29	11	729.21	6
北斗鎮	289	9	443.92	21	317.09	20
二林鎮	745	4	423.88	22	111.65	22
田尾鄉	72	20	3,237.13	4	539.52	14
埤頭鄉	89	17	1,702.71	12	673.16	8
芳苑鄉	82	19	6,226.20	1	587.38	12
大城鄉	32	25	2,498.67	5	789.05	4
竹塘鄉	38	24	2,382.83	6	752.47	5
溪州鄉	83	18	2,017.71	9	601.02	11

資料來源：彰化縣統計年報

附註：1. 平均每一執業醫師服務人口數=年底人口數/執業醫師數

2. 平均每一護理人員服務人口數=年底人口數/護理人員數

說明：1. 執業醫師：含西醫師、中醫師及牙醫師。

2. 護理人員：含護士及護理師。

表七、醫療資源(續二)

112年底

	病床數					
	病床數		每萬人口擁 有病床數		平均每一病床 服務之人口數	
	(床)	排序	(床/萬人)	排序	(人)	排序
彰化縣	8,009		64.64		155	
彰化市	3,027	1	133.91	4	75	19
鹿港鎮	1,602	3	189.27	1	53	22
和美鎮	135	7	15.33	10	652	13
線西鄉	-	-	-	-	-	-
伸港鄉	39	11	10.13	11	987	12
福興鄉	3	19	0.66	21	15,062	2
秀水鄉	31	12	8.13	12	1,230	11
花壇鄉	9	13	2.05	16	4,882	7
芬園鄉	-	-	-	-	-	-
員林市	1,745	2	141.87	3	70	20
溪湖鎮	149	6	27.64	8	362	15
田中鎮	123	8	31.27	6	320	17
大村鄉	62	10	15.46	9	647	14
埔鹽鄉	-	-	-	-	-	-
埔心鄉	600	4	178.44	2	56	21
永靖鄉	7	14	1.99	17	5,024	6
社頭鄉	-	-	-	-	-	-
二水鄉	3	19	2.17	15	4,618	8
北斗鎮	100	9	30.04	7	333	16
二林鎮	349	5	72.86	5	137	18
田尾鄉	5	16	1.93	18	5,179	5
埤頭鄉	5	16	1.73	19	5,789	4
芳苑鄉	3	19	0.96	20	10,377	3
大城鄉	6	15	4.00	13	2,499	10
竹塘鄉	5	16	3.50	14	2,859	9
溪州鄉	1	22	0.35	22	28,248	1

資料來源：彰化縣統計年報

附註：1. 每萬人口擁有的病床數=病床數/年底人口數×10,000

2. 平均每一病床服務之人口數=年底人口數/病床數

表七、醫療資源(續完)

112年底

	藥商家數	排序
	(家)	
彰化縣	4,156	
彰化市	962	1
鹿港鎮	272	4
和美鎮	323	3
線西鄉	33	24
伸港鄉	100	16
福興鄉	112	11
秀水鄉	106	14
花壇鄉	116	10
芬園鄉	41	22
員林市	583	2
溪湖鎮	201	5
田中鎮	145	9
大村鄉	103	15
埔鹽鄉	62	18
埔心鄉	111	12
永靖鄉	110	13
社頭鄉	158	7
二水鄉	47	20
北斗鎮	159	6
二林鎮	156	8
田尾鄉	60	19
埤頭鄉	78	17
芳苑鄉	40	23
大城鄉	14	26
竹塘鄉	19	25
溪州鄉	45	21

資料來源：彰化縣統計年報



美好彰化 · 希望城市