

縣政統計通報

《彰化縣113年10月人口速報》

本速報依據本府民政處公務統計報表彙整後上載於本處網頁

網址：https://ctrl.chcg.gov.tw/main/main_act/main.asp?main_id=45955&act_id=415

預計每月10日左右更新

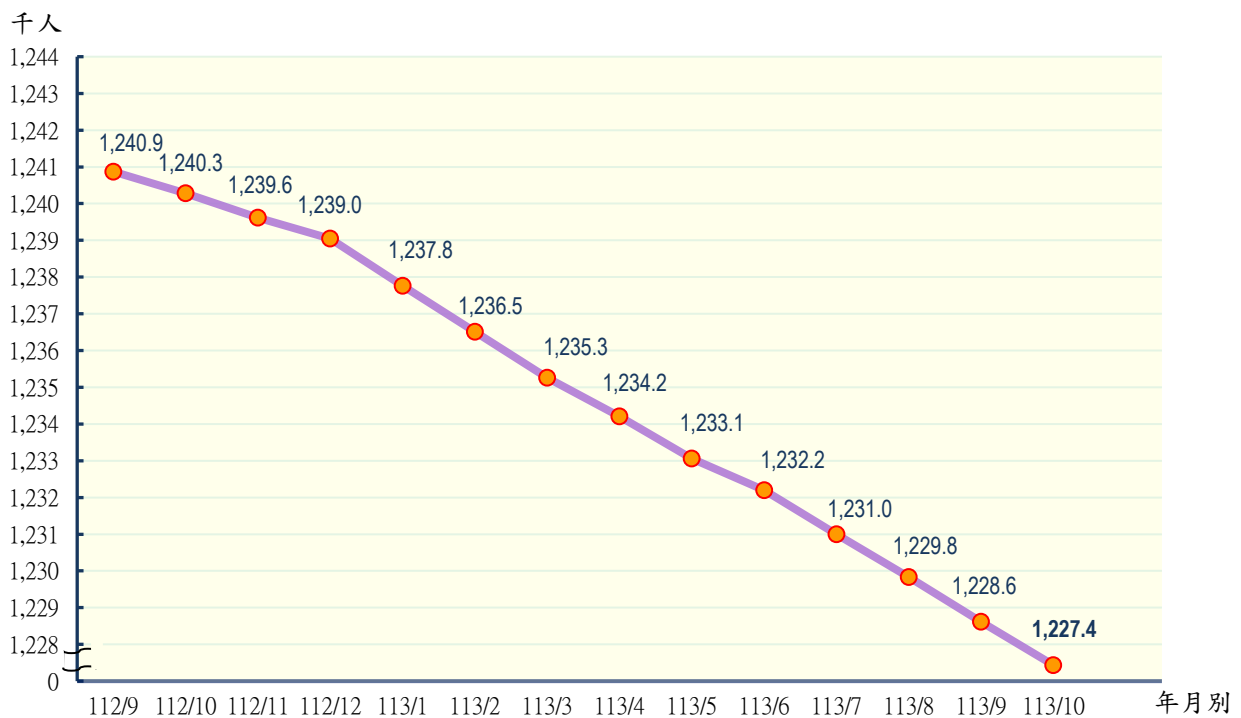
彰化縣政府主計處

民國113年11月編製

【說明】

- 一、本縣113年10月底總人口數為1,227,436人，較上月底1,228,612人減少1,176人(或0.10%)；人口數包含男性622,113人，女性605,323人，性比例102.77。
- 二、本縣113年10月各鄉鎮市遷入人數合計2,642人，較上月3,369人減少727人(或21.58%)；遷出人數合計3,715人，較上月4,438人減少723人(或16.29%)。
- 三、本縣113年10月各鄉鎮市出生人數合計784人，較上月772人增加12人(或1.55%)，死亡人數合計887人，較上月926人減少39人(或4.21%)；結婚對數合計441對，較上月526對減少85對(或16.16%)，離婚對數合計194對，較上月204對減少10對(或4.90%)。

圖一 近一年各月份人口概況圖



表一 近一年各月份鄰數、戶數及人口數概況表

月別	鄰數	戶數	人口數合計	男	女	性比例
112/9	9,215	405,903	1,240,871	629,172	611,699	102.86
112/10	9,215	405,986	1,240,284	628,842	611,442	102.85
112/11	9,215	406,201	1,239,614	628,442	611,172	102.83
112/12	9,215	406,385	1,239,048	628,065	610,983	102.80
113/1	9,229	406,548	1,237,760	627,461	610,299	102.81
113/2	9,230	406,775	1,236,509	626,874	609,635	102.83
113/3	9,230	407,050	1,235,255	626,324	608,931	102.86
113/4	9,230	407,293	1,234,209	625,789	608,420	102.85
113/5	9,230	407,707	1,233,060	625,185	607,875	102.85
113/6	9,230	408,209	1,232,192	624,686	607,506	102.83
113/7	9,230	408,739	1,231,000	624,041	606,959	102.81
113/8	9,230	409,486	1,229,835	623,424	606,411	102.81
113/9	9,230	411,823	1,228,612	622,804	605,808	102.81
113/10	9,237	413,723	1,227,436	622,113	605,323	102.77

資料來源：根據本府民政處戶政科造報之1221-00-01-2表編製。

備註：本月報表，鄰數係以戶籍登記個數為主。

表二 113年10月份人口統計指標摘錄表

類別	本月	上月	上年同月	與上月比較	與上年同月比較
一、人口概況					
人口密度(人/平方公里)	1,142.44	1,143.54	1,154.40	-1.09	-11.96
性比例(每百女子對男子數)	102.77	102.81	102.85	-0.03	-0.07
戶量(人/戶)	2.97	2.98	3.05	-0.02	-0.09
二、人口成長					
粗出生率(‰)	0.64	0.63	0.76	0.01	-0.12
粗死亡率(‰)	0.72	0.75	0.82	-0.03	-0.09
移入率(‰)	2.15	2.74	1.72	-0.59	0.43
移出率(‰)	3.03	3.61	2.13	-0.59	0.89
淨移入率(‰)	-0.87	-0.87	-0.41	-0.00	-0.46
自然增加率(‰)	-0.08	-0.13	-0.06	0.04	-0.02
社會增加率(‰)	-0.87	-0.87	-0.41	-0.00	-0.46
人口成長率(‰)	-0.96	-0.99	-0.47	0.04	-0.48
三、其他					
粗結婚率(‰)	0.36	0.43	0.40	-0.07	-0.04
粗離婚率(‰)	0.16	0.17	0.16	-0.01	-0.00
鄰數(個)	9,237	9,230	9,215	7.00	22.00

備註：1.上表各項比率計算公式如下：

§粗死亡率=(死亡人數/月中人口數)*1,000

§粗出生率=(出生人數/月中人口數)*1,000

§自然增加數=出生人數-死亡人數

§自然增加率=(自然增加數/月中人口數)*1,000=出生率-死亡率

§社會增加數=遷入人數(含同鄉鎮市區內住址變更)-遷出人數(含同鄉鎮市區內住址變更)

§社會增加率=(社會增加數/月中人口數)*1,000

§人口總增加數=自然增加數+社會增加數

§本月底人口增加率=[(月底人口數-上月底人口數)/上月底人口數]*1,000

§人口成長率=[(本月底人口數-上月底人口數)/月中人口數]*1,000

§粗結婚率=(結婚對數/月中人口數)*1,000

§粗離婚率=(離婚對數/月中人口數)*1,000

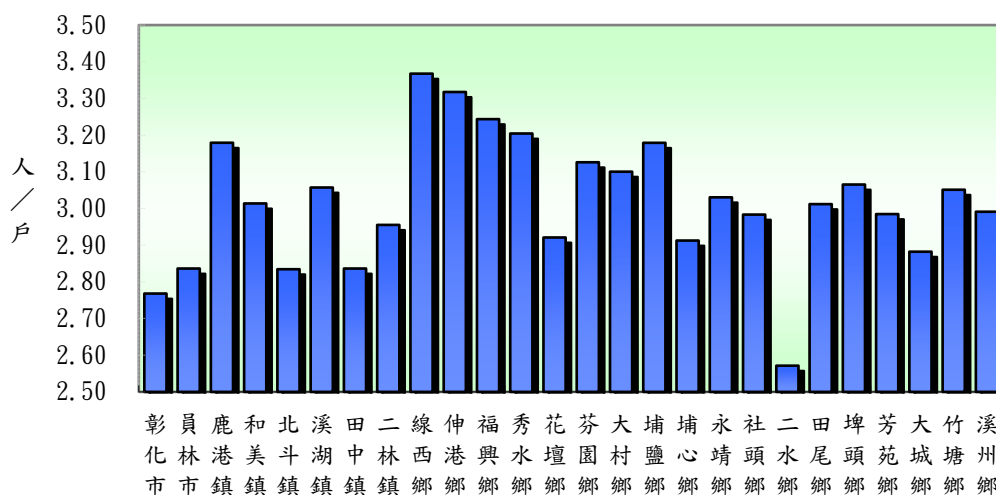
§移入(出)率=(本月份本縣實際移入(出)人口總數/該月月中人口總數)*1,000

§淨移入率=移入率-移出率

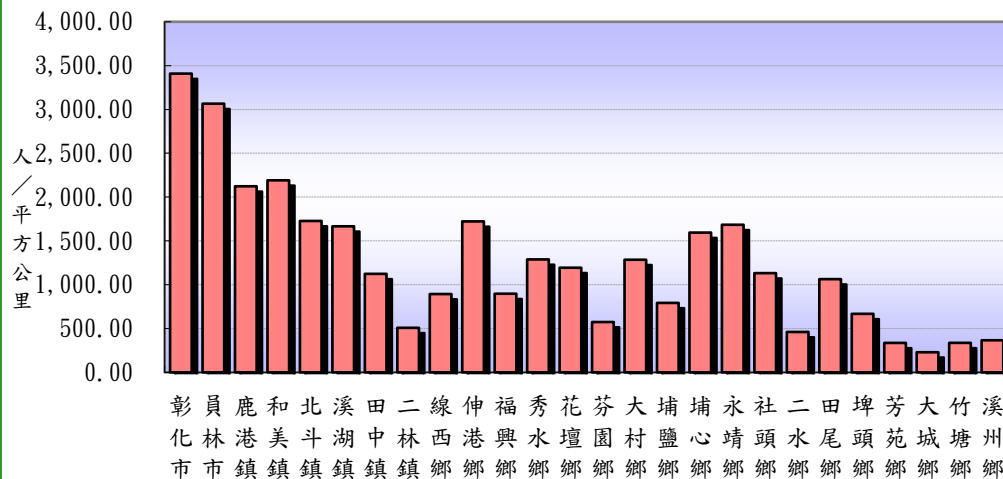
§鄰數(個)為戶籍登記個數

2.本表資料因四捨五入關係，部分總計數字不等於細項數字之和。

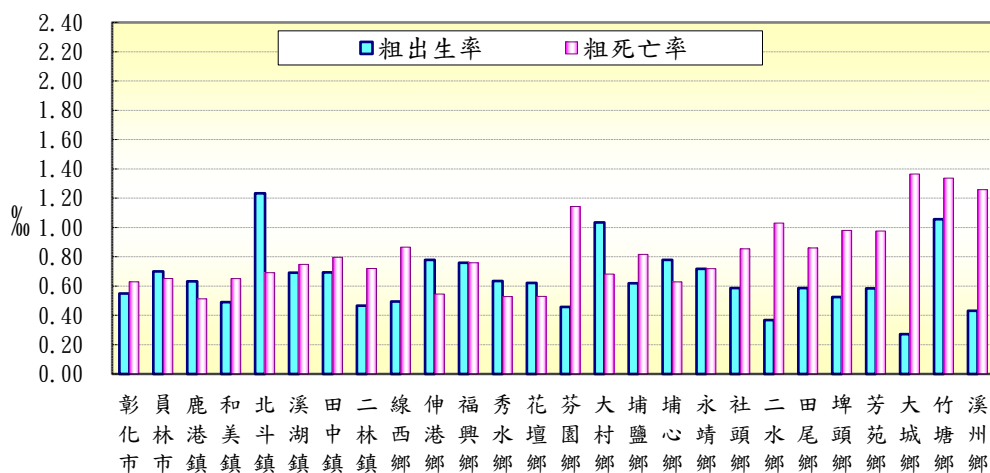
圖二 本月份各鄉鎮市戶量比較圖



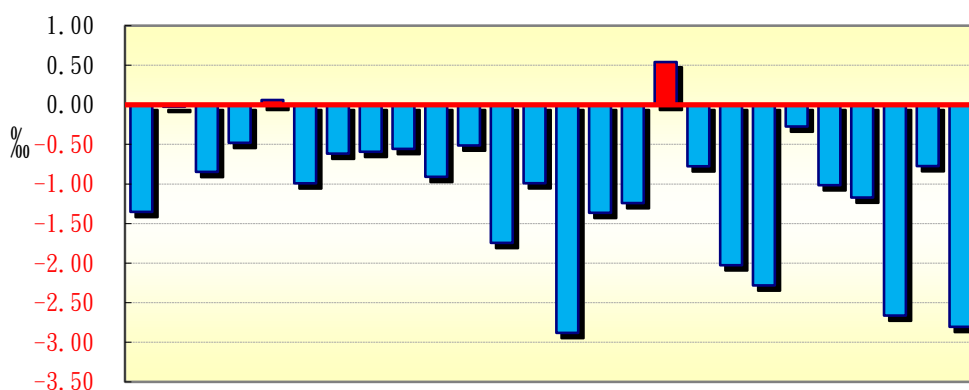
圖三 本月份各鄉鎮市人口密度比較圖



圖四 本月份各鄉鎮市粗出生率、粗死亡率比較圖

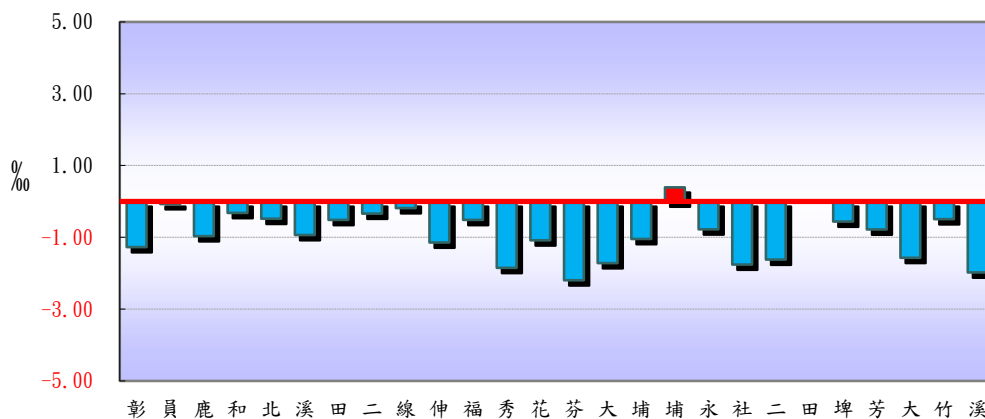


圖五 本月份各鄉鎮市人口成長率比較圖



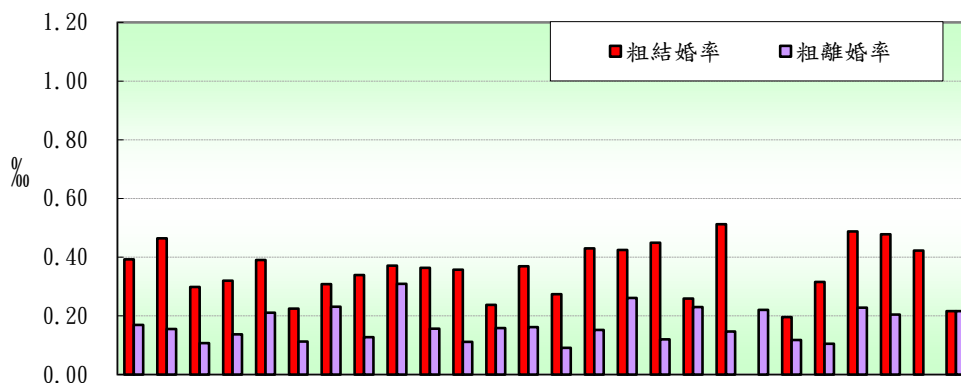
彰化市 員林市 鹿港鎮 和美鎮 北港鎮 溪湖鎮 田中鎮 二林鎮 線西鄉 伸港鄉 福興鄉 秀水鄉 花壇鄉 芬園鄉 大埔鄉 埔鹽鄉 永靖鄉 社頭鄉 二水鄉 田尾鄉 埤頭鄉 芳苑鄉 大城鄉 竹塘鄉 溪州鄉

圖六 本月份各鄉鎮市淨移入率圖



彰化市 員林市 鹿港鎮 和美鎮 北港鎮 溪湖鎮 田中鎮 二林鎮 線西鄉 伸港鄉 福興鄉 秀水鄉 花壇鄉 芬園鄉 大埔鄉 埔鹽鄉 永靖鄉 社頭鄉 二水鄉 田尾鄉 埤頭鄉 芳苑鄉 大城鄉 竹塘鄉 溪州鄉

圖七 本月份各鄉鎮市粗結婚率、粗離婚率比較圖



彰化市 員林市 鹿港鎮 和美鎮 北港鎮 溪湖鎮 田中鎮 二林鎮 線西鄉 伸港鄉 福興鄉 秀水鄉 花壇鄉 芬園鄉 大埔鄉 埔鹽鄉 永靖鄉 社頭鄉 二水鄉 田尾鄉 埤頭鄉 芳苑鄉 大城鄉 竹塘鄉 溪州鄉

表三 113年10月各鄉鎮市人口統計指標摘錄表

鄉鎮市別	戶量 (人/戶)	人口密度 (人/平方公里)	粗出生率 (‰)	粗死亡率 (‰)	人口成長率 (‰)	淨移入率 (‰)	粗結婚率 (‰)	粗離婚率 (‰)
彰化市	2.77	3,408.69	0.55	0.63	-1.35	-1.27	0.39	0.17
員林市	2.84	3,065.41	0.70	0.65	-0.02	-0.07	0.46	0.15
鹿港鎮	3.18	2,123.08	0.63	0.51	-0.85	-0.97	0.30	0.11
和美鎮	3.01	2,191.31	0.49	0.65	-0.48	-0.32	0.32	0.14
北斗鎮	2.83	1,727.47	1.23	0.69	0.06	-0.48	0.39	0.21
溪湖鎮	3.06	1,666.60	0.69	0.75	-0.99	-0.94	0.22	0.11
田中鎮	2.84	1,124.01	0.69	0.80	-0.62	-0.51	0.31	0.23
二林鎮	2.96	508.30	0.47	0.72	-0.59	-0.34	0.34	0.13
線西鄉	3.37	893.58	0.49	0.87	-0.56	-0.19	0.37	0.31
伸港鄉	3.32	1,722.50	0.78	0.55	-0.91	-1.14	0.36	0.16
福興鄉	3.24	897.39	0.76	0.76	-0.51	-0.51	0.36	0.11
秀水鄉	3.20	1,288.65	0.63	0.53	-1.74	-1.85	0.24	0.16
花壇鄉	2.92	1,193.94	0.62	0.53	-0.99	-1.08	0.37	0.16
芬園鄉	3.13	574.30	0.46	1.14	-2.88	-2.20	0.27	0.09
大村鄉	3.10	1,285.00	1.04	0.68	-1.36	-1.72	0.43	0.15
埔鹽鄉	3.18	792.53	0.62	0.82	-1.24	-1.05	0.42	0.26
埔心鄉	2.91	1,594.69	0.78	0.63	0.54	0.39	0.45	0.12
永靖鄉	3.03	1,684.21	0.72	0.72	-0.78	-0.78	0.26	0.23
社頭鄉	2.98	1,132.03	0.59	0.85	-2.03	-1.76	0.51	0.15
二水鄉	2.57	460.93	0.37	1.03	-2.28	-1.62	0.00	0.22
田尾鄉	3.01	1,063.55	0.59	0.86	-0.27	0.00	0.20	0.12
埤頭鄉	3.07	667.82	0.53	0.98	-1.02	-0.56	0.32	0.11
芳苑鄉	2.98	336.16	0.59	0.98	-1.17	-0.78	0.49	0.23
大城鄉	2.88	229.52	0.27	1.37	-2.66	-1.57	0.48	0.20
竹塘鄉	3.05	336.83	1.06	1.34	-0.77	-0.49	0.42	0.00
溪州鄉	2.99	366.25	0.43	1.26	-2.80	-1.98	0.22	0.22

備註說明：本表資料因四捨五入關係，部分總計數字不等於細項數字之和。

表四 113年10月各鄉鎮市村里鄰戶口數

鄉鎮市別	面積	村里數	鄰數	戶數	人口數合計	男	女
彰化市	65.69	73	1,336	80,898	223,933	109,802	114,131
員林市	40.04	41	806	43,272	122,733	60,356	62,377
鹿港鎮	39.46	31	592	26,353	83,782	42,404	41,378
和美鎮	39.93	32	592	29,037	87,509	44,432	43,077
北斗鎮	19.25	15	191	11,735	33,262	16,685	16,577
溪湖鎮	32.06	25	426	17,477	53,430	26,998	26,432
田中鎮	34.61	22	339	13,714	38,897	19,836	19,061
二林鎮	92.85	27	374	15,970	47,195	24,218	22,977
線西鄉	18.09	8	141	4,799	16,161	8,316	7,845
伸港鄉	22.33	14	240	11,592	38,458	19,240	19,218
福興鄉	49.89	22	277	13,804	44,774	23,358	21,416
秀水鄉	29.34	14	267	11,801	37,815	19,441	18,374
花壇鄉	36.35	18	310	14,857	43,396	22,231	21,165
芬園鄉	38.02	15	287	6,985	21,835	11,442	10,393
大村鄉	30.78	16	271	12,759	39,557	20,064	19,493
埔鹽鄉	38.61	22	269	9,625	30,598	16,030	14,568
埔心鄉	20.95	20	270	11,472	33,413	17,179	16,234
永靖鄉	20.64	24	330	11,470	34,759	17,942	16,817
社頭鄉	36.14	24	298	13,715	40,917	21,019	19,898
二水鄉	29.44	17	189	5,278	13,572	7,147	6,425
田尾鄉	24.04	20	218	8,488	25,565	13,238	12,327
埤頭鄉	42.75	17	252	9,314	28,550	14,722	13,828
芳苑鄉	91.38	26	348	10,292	30,719	16,267	14,452
大城鄉	63.74	15	194	5,076	14,630	7,890	6,740
竹塘鄉	42.17	14	184	4,655	14,203	7,427	6,776
溪州鄉	75.83	19	236	9,285	27,773	14,429	13,344
本月總計	1,074.40	591	9,237	413,723	1,227,436	622,113	605,323
上月總計	1,074.40	591	9,230	411,823	1,228,612	622,804	605,808
增(減)%	-	-	0.08	0.46	-0.10	-0.11	-0.08
上年同月總計	1,074.40	591	9,215	405,986	1,240,284	628,842	611,442
增(減)%	-	-	0.24	1.91	-1.04	-1.07	-1.00

資料來源：根據本府民政處戶政科造報之1221-00-01-2表編製。

備註：本月報表，村里數及鄰數係以戶籍登記個數為主。

表五 113年10月份各鄉鎮市戶籍異動登記數(一)～遷入人數

鄉鎮市別	合計	自本縣他鄉鎮市	其他
彰化市	390	199	191
員林市	319	190	129
鹿港鎮	133	86	47
和美鎮	216	150	66
北斗鎮	89	58	31
溪湖鎮	113	74	39
田中鎮	76	39	37
二林鎮	140	80	60
線西鄉	45	42	3
伸港鄉	64	27	37
福興鄉	100	68	32
秀水鄉	61	35	26
花壇鄉	113	74	39
芬園鄉	39	8	31
大村鄉	92	63	29
埔鹽鄉	62	44	18
埔心鄉	102	73	29
永靖鄉	63	40	23
社頭鄉	57	28	29
二水鄉	17	5	12
田尾鄉	56	33	23
埤頭鄉	93	47	46
芳苑鄉	67	41	26
大城鄉	23	10	13
竹塘鄉	55	46	9
溪州鄉	57	23	34
本月總計	2,642	1,583	1,059
上月總計	3,369	2,101	1,268
增(減)%	-21.58	-24.65	-16.48
上年同月總計	2,133	1,136	997
增(減)%	23.86	39.35	6.22

資料來源：根據本府民政處戶政科造報之1221-00-01-2表編製。

表六 113年10月份各鄉鎮市戶籍異動登記數(二)~遷出人數

鄉鎮市別	合計	往本縣他鄉鎮市	其他
彰化市	675	220	455
員林市	328	131	197
鹿港鎮	214	99	115
和美鎮	244	105	139
北斗鎮	105	45	60
溪湖鎮	163	62	101
田中鎮	96	35	61
二林鎮	156	68	88
線西鄉	48	33	15
伸港鄉	108	53	55
福興鄉	123	72	51
秀水鄉	131	83	48
花壇鄉	160	83	77
芬園鄉	87	12	75
大村鄉	160	78	82
埔鹽鄉	94	54	40
埔心鄉	89	46	43
永靖鄉	90	49	41
社頭鄉	129	52	77
二水鄉	39	5	34
田尾鄉	56	25	31
埤頭鄉	109	35	74
芳苑鄉	91	40	51
大城鄉	46	13	33
竹塘鄉	62	33	29
溪州鄉	112	52	60
本月總計	3,715	1,583	2,132
上月總計	4,438	2,101	2,337
增(減)%	-16.29	-24.65	-8.77
上年同月總計	2,645	1,136	1,509
增(減)%	40.45	39.35	41.29

資料來源：根據本府民政處戶政科造報之1221-00-01-2表編製。

表七 113年10月份各鄉鎮市戶籍異動登記數～出生、死亡、結婚、離婚數

鄉鎮市別	出生人數	死亡人數	結婚對數	離婚對數
彰化市	123	141	88	38
員林市	86	80	57	19
鹿港鎮	53	43	25	9
和美鎮	43	57	28	12
北斗鎮	41	23	13	7
溪湖鎮	37	40	12	6
田中鎮	27	31	12	9
二林鎮	22	34	16	6
線西鄉	8	14	6	5
伸港鄉	30	21	14	6
福興鄉	34	34	16	5
秀水鄉	24	20	9	6
花壇鄉	27	23	16	7
芬園鄉	10	25	6	2
大村鄉	41	27	17	6
埔鹽鄉	19	25	13	8
埔心鄉	26	21	15	4
永靖鄉	25	25	9	8
社頭鄉	24	35	21	6
二水鄉	5	14	-	3
田尾鄉	15	22	5	3
埤頭鄉	15	28	9	3
芳苑鄉	18	30	15	7
大城鄉	4	20	7	3
竹塘鄉	15	19	6	-
溪州鄉	12	35	6	6
本月總計	784	887	441	194
上月總計	772	926	526	204
增(減)%	1.55	-4.21	-16.16	-4.90
上年同月總計	938	1,013	492	201
增(減)%	-16.42	-12.44	-10.37	-3.48

資料來源：根據本府民政處戶政科造報之1221-00-01-2表編製。