

彰化縣平均餘命概況

平均餘命係透過某一時期人口之出生、死亡資料予以歸納計算，用以陳示生命消長情形，除可反映醫療及死亡率變化，亦可作為衡量基本健康評估、整體社會經濟福祉及競爭力評比的重要統計指標。本通報係根據內政部及衛生福利部資料研編，期藉由平均餘命統計資料，以利外界瞭解本縣人口壽命概況。

- 一、本縣 112 年標準化死亡率為每十萬人口 448.89 人，居全國 22 縣市第 11 高，又近 10 年本縣男性之標準化死亡率平均每年較女性約高出 266 人。

影響死亡率之主要因素包含性別、年齡、遺傳、生活習慣、疾病及醫療資源等，標準化死亡率係排除年齡結構差異對死亡之影響，可較真實反映死亡概況。本縣112年死亡人口數計12,331人，標準化死亡率為每十萬人口448.89人，較111年460.92人減少12.03人(或2.61%)，較103年446.18人增加2.71人(或0.61%)，觀察近10年資料，本縣標準化死亡率係呈現增減互見走向，又112年為近10年第2高。【備註：標準化死亡率= $\frac{\sum(\text{年齡別死亡率} \times \text{標準組年齡別人口數})}{\text{標準組總人口數}} \times 100,000$ 】

觀察性別資料，本縣112年標準化死亡率男性為每十萬人口592.49人，女性316.08人；與103年資料比較，10年間男女兩性分別增加5.19人(或0.88%)及2.00人(或0.64%)，又本縣近10年男性之標準化死亡率，每十萬人口約為529人~602人，較女性276人~332人平均每年約高出266人。

本縣縣民112年十大死亡原因，依標準化死亡率高低排序，依序為(1)惡性腫瘤(2)心臟疾病(高血壓性疾病除外)(3)肺炎(4)事故傷害(5)腦血管疾病(6)糖尿病(7)嚴重特殊傳染性肺炎(COVID-19)(8)高血壓性疾病(9)腎炎、腎病症候群及腎病變(10)蓄意自我傷害(自殺)。觀察近10年資料，本縣近10年之主要死亡原因，前2大順位近年依序皆為「惡性腫瘤」及「心臟疾病(高血壓性疾病除外)」，至第3順位，103年係「腦血管疾病」，自104年起改為「肺炎」；另受疫情影響，COVID-19近2年亦為本縣十大死亡原因之一，111年排名第4順位，112年下降為第7順位。

觀察全國各縣市資料，112年全國22縣市之標準化死亡率以臺東縣每十萬人口602.92人最高、花蓮縣548.64人次之、屏東縣544.28人再次之，本縣448.89人居第11位，最低為連江縣291.56人，又本縣較全國平均值429.57人多19.32人，另近10年本縣之標準化死亡率除110年低於全國平均值外，其餘各年均較全國平均值高。

表1 彰化縣死亡狀況統計-按性別分

單位：人、人/每十萬人口

| 年別 | 死亡人數 | 本縣標準化死亡率 | | 全國標準化死亡率 |
|------|--------|----------|--------|----------|
| | | 男性 | 女性 | |
| 103年 | 9,754 | 446.18 | 314.08 | 443.50 |
| 104年 | 10,019 | 442.67 | 308.55 | 431.45 |
| 105年 | 10,444 | 447.79 | 314.88 | 439.36 |
| 106年 | 10,501 | 441.06 | 311.62 | 424.30 |
| 107年 | 10,501 | 426.88 | 300.41 | 415.04 |
| 108年 | 10,472 | 413.74 | 288.63 | 408.20 |
| 109年 | 10,441 | 402.46 | 276.91 | 390.77 |
| 110年 | 10,834 | 404.32 | 287.57 | 405.49 |
| 111年 | 12,671 | 460.92 | 331.16 | 443.90 |
| 112年 | 12,331 | 448.89 | 316.08 | 429.57 |

資料來源：衛生福利部

表2 彰化縣近10年前五大死亡原因統計

| 年別 | 第1順位 | 第2順位 | 第3順位 | 第4順位 | 第5順位 |
|------|------|------------------------|-------|-----------------------------|--------------|
| 103年 | 惡性腫瘤 | 心臟疾病 (高血壓性 疾病除外) | 腦血管疾病 | 肺炎 | 糖尿病 |
| 104年 | 惡性腫瘤 | 心臟疾病 (高血壓性 疾病除外) | 肺炎 | 腦血管疾病 | 糖尿病 |
| 105年 | 惡性腫瘤 | 心臟疾病 (高血壓性 疾病除外) | 肺炎 | 腦血管疾病 | 糖尿病 |
| 106年 | 惡性腫瘤 | 心臟疾病 (高血壓性 疾病除外) | 肺炎 | 糖尿病 | 腦血管疾病 |
| 107年 | 惡性腫瘤 | 心臟疾病 (高血壓性 疾病除外) | 肺炎 | 腦血管疾病 | 慢性下呼 吸道疾病 |
| 108年 | 惡性腫瘤 | 心臟疾病 (高血壓性 疾病除外) | 肺炎 | 腦血管疾病 | 糖尿病 |
| 109年 | 惡性腫瘤 | 心臟疾病 (高血壓性 疾病除外) | 肺炎 | 腦血管疾病 | 糖尿病 |
| 110年 | 惡性腫瘤 | 心臟疾病 (高血壓性 疾病除外) | 肺炎 | 腦血管疾病 | 糖尿病 |
| 111年 | 惡性腫瘤 | 心臟疾病 (高血壓性 疾病除外) | 肺炎 | 嚴重特殊 傳染性肺炎 (COVID-19) | 事故傷害 |
| 112年 | 惡性腫瘤 | 心臟疾病 (高血壓性 疾病除外) | 肺炎 | 事故傷害 | 腦血管疾病 |

資料來源：衛生福利部

表3 彰化縣十大死因標準化死亡率統計

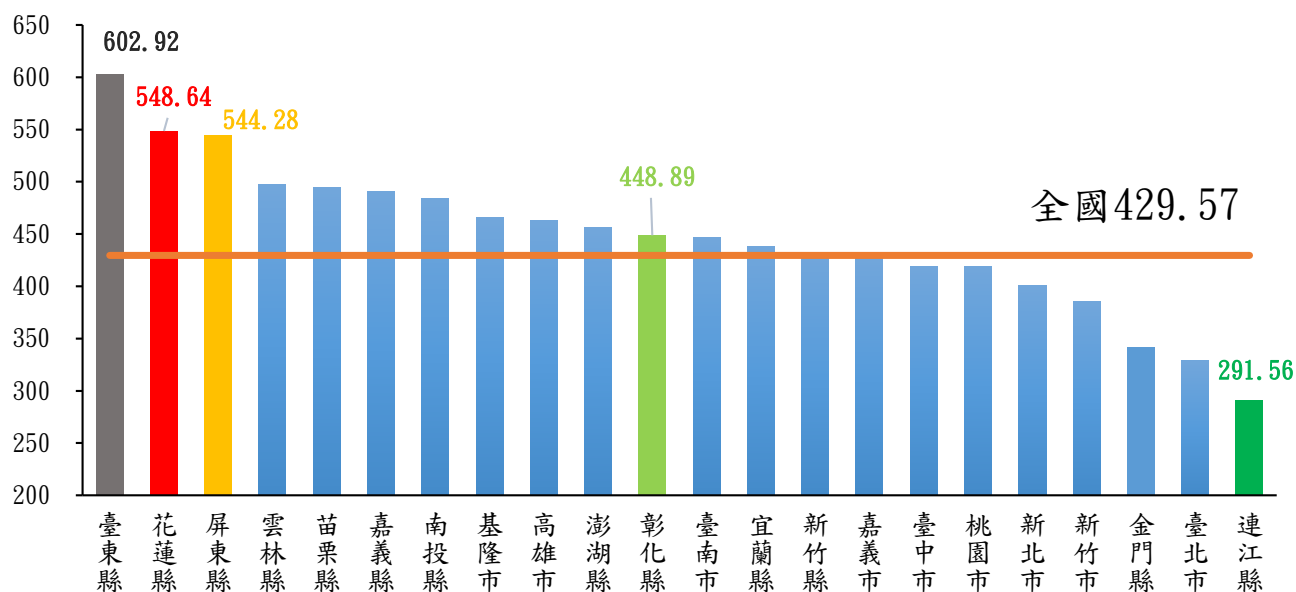
單位：人/每十萬人口

| 死亡原因 | 112年 | | 111年 | |
|---------------------|------|--------|------|--------|
| | 順位 | 標準化死亡率 | 順位 | 標準化死亡率 |
| 惡性腫瘤 | 1 | 122.71 | 1 | 122.17 |
| 心臟疾病(高血壓性疾病除外) | 2 | 42.48 | 2 | 41.36 |
| 肺炎 | 3 | 37.15 | 3 | 34.53 |
| 事故傷害 | 4 | 26.29 | 5 | 27.79 |
| 腦血管疾病 | 5 | 23.59 | 6 | 24.56 |
| 糖尿病 | 6 | 22.04 | 7 | 22.25 |
| 嚴重特殊傳染性肺炎(COVID-19) | 7 | 17.85 | 4 | 31.97 |
| 高血壓性疾病 | 8 | 14.86 | 8 | 14.41 |
| 腎炎、腎病症候群及腎病變 | 9 | 12.94 | 9 | 12.77 |
| 蓄意自我傷害(自殺) | 10 | 12.50 | 10 | 12.17 |

資料來源：衛生福利部

圖1 112年全國各縣市標準化死亡率

人/每十萬人口



資料來源：衛生福利部

二、本縣 112 年零歲平均餘命(即平均壽命)為 80.05 歲，居全國第 8 高，又近 10 年女性之平均壽命約較男性多 7.14 歲，另 112 年兩性平均壽命差距計 6.75 歲，為近 10 年差距最少者。

平均餘命係假設一出生嬰兒遭受到某一時期之每一年齡組所經驗之死亡風險後，所能活存的預期壽命，故X歲平均餘命係指到達X歲以後平均尚可期待生存之年數，又最常用之指標係自出生起算，即零歲平均餘命又稱平均壽命。本縣112年平均壽命為80.05歲，較111年80.44歲減少0.39歲(或0.48%)，較103年79.73歲增加0.32歲(或0.40%)，近10年除105年、111年及112年較上年下降外，其餘各年均較上年增加，且自107年起已超過80歲，又本縣近2年平均壽命減少，依衛生福利部及內政部資料，主要係受COVID-19疫情影響。

按性別資料分，本縣112年平均壽命男性76.87歲、女性83.62歲；另與103年資料比較，10年間男性平均壽命計增加0.50歲、女性增加0.10歲，近10年女性之平均壽命約較男性多7.14歲，另兩性平均壽命之差距自111年起已少於7歲，112年計6.75歲，為近10年差距最少者。

112年全國22縣市之平均壽命以臺北市83.32歲最高、新竹市81.50歲次之、新北市80.96歲再次之，本縣80.05歲居第8位，最低為臺東縣76.04歲。

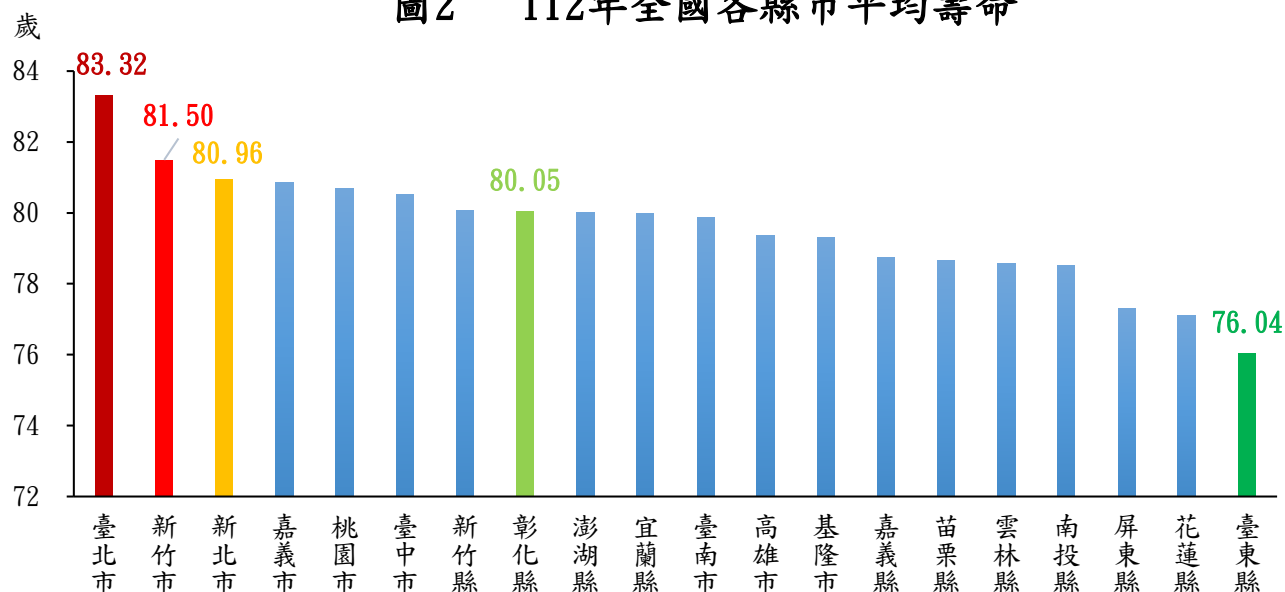
表4 彰化縣及全國平均壽命統計-按性別分

單位：歲

| 年度 | 本縣 | | | | 全國 |
|-----|-------|-------|-------|------|-------|
| | 兩性平均 | 男性 | 女性 | 兩性差距 | |
| 103 | 79.73 | 76.37 | 83.52 | 7.15 | 79.84 |
| 104 | 79.95 | 76.57 | 83.81 | 7.24 | 80.20 |
| 105 | 79.83 | 76.43 | 83.73 | 7.30 | 80.00 |
| 106 | 79.89 | 76.47 | 83.82 | 7.35 | 80.39 |
| 107 | 80.03 | 76.63 | 83.91 | 7.28 | 80.69 |
| 108 | 80.31 | 76.95 | 84.13 | 7.18 | 80.86 |
| 109 | 80.71 | 77.32 | 84.55 | 7.23 | 81.32 |
| 110 | 80.88 | 77.55 | 84.62 | 7.07 | 80.86 |
| 111 | 80.44 | 77.21 | 84.08 | 6.87 | 79.84 |
| 112 | 80.05 | 76.87 | 83.62 | 6.75 | 80.23 |

資料來源：內政部

圖2 112年全國各縣市平均壽命



資料來源：內政部

備註：金門縣因受人口遷移影響平均壽命甚大，連江縣則因人口數太少，故皆未單獨編算

三、本縣近 10 年平均餘命按十歲單一年齡別分，其 2 年度比較，除 80 歲外，其多數年度均較上年增加，僅 105、111 及 112 年為下降；又與 103 年資料比較，10 年間平均餘命以 30 歲增加 0.35 歲最多、20 歲增加 0.33 歲次之，至減少部分以 80 歲減少 0.35 歲最明顯。

觀察近 10 年資料，除 80 歲外，本縣其他十歲單一年齡別之平均餘命增減走向皆一致，即 105 年、111 年及 112 年較上年略為下降，其餘各年均較上年增加。又與 103 年資料比較，10 年間以 30 歲增加 0.35 歲(或 0.69%)最多、20 歲增加 0.33 歲(或 0.55%)次之、0 歲增加 0.32 歲(或 0.40%)再次之，至減少者為 70 歲及 80 歲，其中以 80 歲減少最多，10 年間計減少 0.35 歲(或 3.68%)。

按性別資料分，並將 112 年資料與 103 年比較，本縣平均餘命 10 年間增加較多之十歲單一年齡別，男性以 0 歲、20 歲及 30 歲最多(均增加 0.50 歲)，10 歲次之(增加 0.46 歲)；女性以 50 歲最多(增加 0.18 歲)，30 歲次之(增加 0.17 歲)。另平均餘命之增減狀況，0 歲~40 歲係男性之增加歲數較女性高，至 50 歲~80 歲則係女性之增加歲數高於男性或減少歲數較男性少。

表5 彰化縣平均餘命統計-按十歲單一年齡別分

單位：歲

| 年別 | 0歲 | 10歲 | 20歲 | 30歲 | 40歲 | 50歲 | 60歲 | 70歲 | 80歲 |
|------|-------|-------|-------|-------|-------|-------|-------|-------|------|
| 103年 | 79.73 | 70.08 | 60.22 | 50.49 | 41.06 | 32.09 | 23.63 | 15.90 | 9.50 |
| 104年 | 79.95 | 70.26 | 60.39 | 50.64 | 41.15 | 32.19 | 23.70 | 15.93 | 9.48 |
| 105年 | 79.83 | 70.15 | 60.28 | 50.53 | 41.04 | 32.03 | 23.56 | 15.76 | 9.32 |
| 106年 | 79.89 | 70.20 | 60.34 | 50.61 | 41.13 | 32.09 | 23.59 | 15.77 | 9.32 |
| 107年 | 80.03 | 70.34 | 60.48 | 50.75 | 41.25 | 32.22 | 23.71 | 15.89 | 9.41 |
| 108年 | 80.31 | 70.60 | 60.76 | 51.02 | 41.49 | 32.50 | 23.95 | 16.07 | 9.53 |
| 109年 | 80.71 | 70.97 | 61.15 | 51.41 | 41.85 | 32.79 | 24.27 | 16.35 | 9.72 |
| 110年 | 80.88 | 71.13 | 61.32 | 51.58 | 42.01 | 32.90 | 24.35 | 16.41 | 9.76 |
| 111年 | 80.44 | 70.74 | 60.94 | 51.22 | 41.62 | 32.49 | 23.95 | 16.06 | 9.39 |
| 112年 | 80.05 | 70.36 | 60.55 | 50.84 | 41.25 | 32.17 | 23.65 | 15.80 | 9.15 |

資料來源：內政部

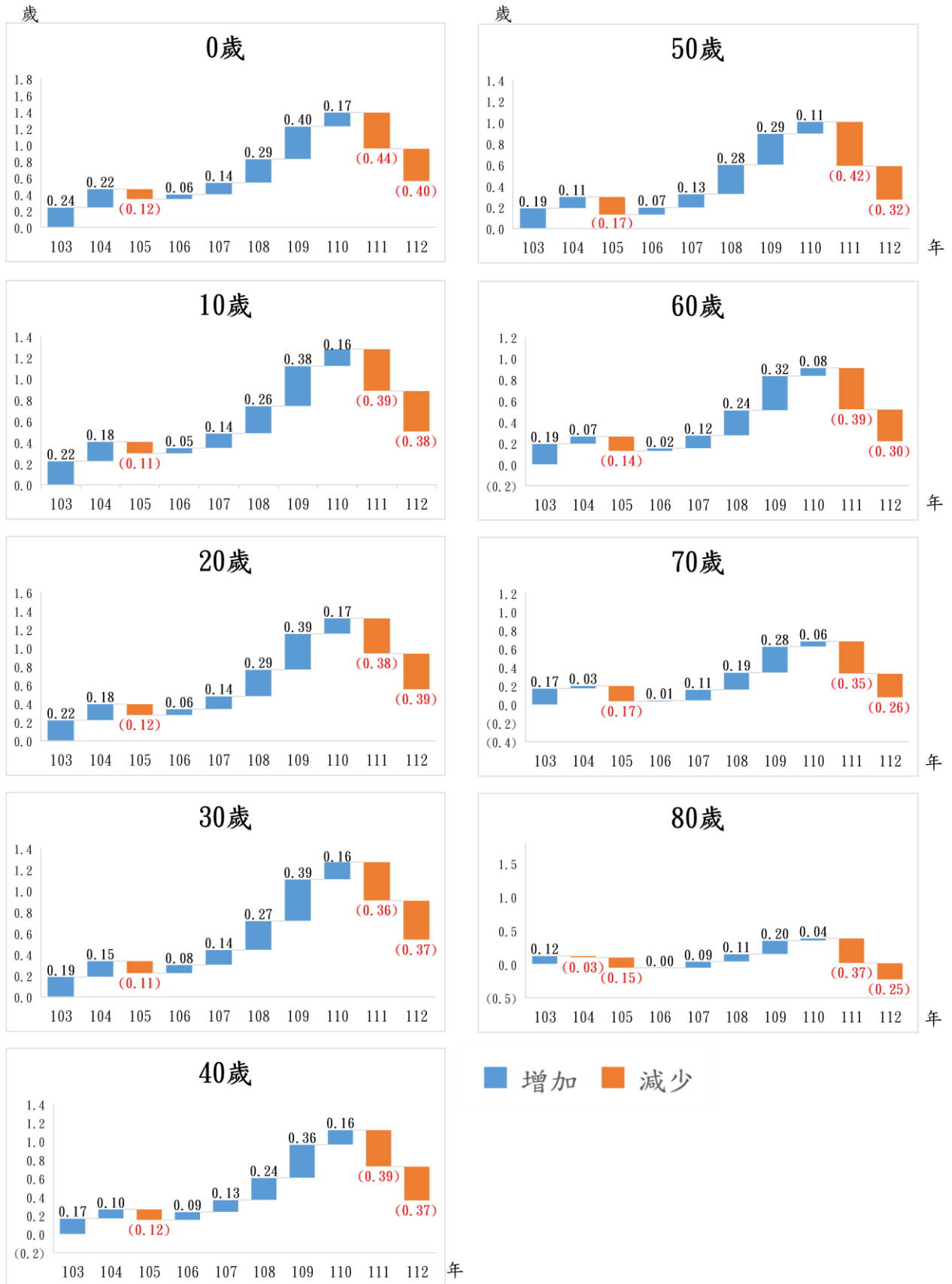
表6 彰化縣平均餘命增減狀況統計-按十歲單一年齡別分

單位：歲

| 十歲單一年齡別 | 112年較103年增減 | | |
|---------|-------------|-------|-------|
| | 彰化縣 | 男性 | 女性 |
| 0歲 | 0.32 | 0.50 | 0.10 |
| 10歲 | 0.28 | 0.46 | 0.06 |
| 20歲 | 0.33 | 0.50 | 0.13 |
| 30歲 | 0.35 | 0.50 | 0.17 |
| 40歲 | 0.19 | 0.23 | 0.15 |
| 50歲 | 0.08 | 0.02 | 0.18 |
| 60歲 | 0.02 | -0.01 | 0.09 |
| 70歲 | -0.10 | -0.10 | -0.06 |
| 80歲 | -0.35 | -0.35 | -0.34 |

資料來源：內政部

圖3 彰化縣平均餘命增減情形-按十歲單一年齡別分



資料來源：內政部

備註：105年、111年及112年可能分別受霸王級寒流及嚴重特殊傳染性肺炎（COVID-19）疫情影響，致各年齡層平均餘命較上年減少。