

縣政統計通報

《彰化縣113年5月人口速報》

本速報依據本府民政處公務統計報表彙整後上載於本處網頁

網址：https://www2.chcg.gov.tw/main/main_act/main.asp?main_id=35112&act_id=415

預計每月10日左右更新

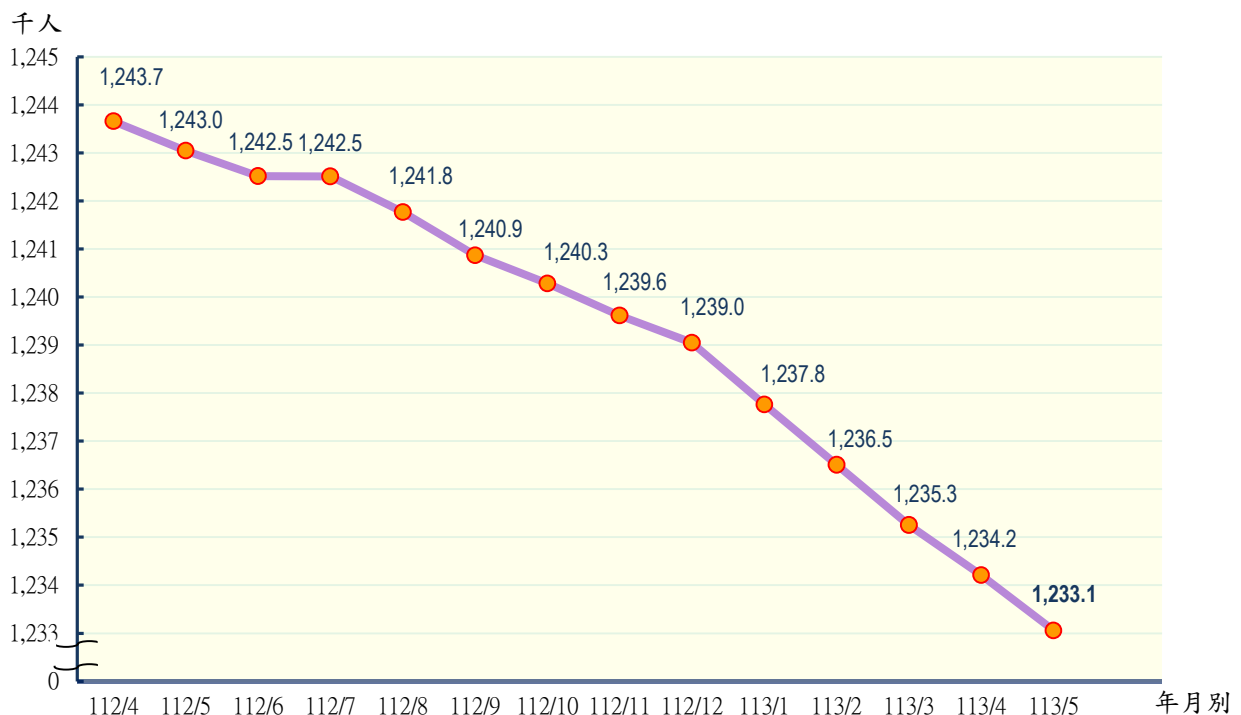
彰化縣政府主計處

民國113年6月編製

【說明】

- 一、本縣113年5月底總人口數為1,233,060人，較上月底1,234,209人減少1,149人(或0.09%)；人口數包含男性625,185人，女性607,875人，性比例102.85。
- 二、本縣113年5月各鄉鎮市遷入人數合計2,650人，較上月2,300人增加350人(或15.22%)；遷出人數合計3,617人，較上月3,086人增加531人(或17.21%)。
- 三、本縣113年5月各鄉鎮市出生人數合計776人，較上月737人增加39人(或5.29%)，死亡人數合計958人，較上月997人減少39人(或3.91%)；結婚對數合計698對，較上月329對增加369對(或112.16%)，離婚對數合計222對，較上月198對增加24對(或12.12%)。

圖一 近一年各月份人口概況圖



表一 近一年各月份鄰數、戶數及人口數概況表

月別	鄰數	戶數	人口數合計	男	女	性比例
112/4	9,215	403,455	1,243,659	630,659	613,000	102.88
112/5	9,215	403,881	1,243,048	630,356	612,692	102.88
112/6	9,215	404,247	1,242,521	630,043	612,478	102.87
112/7	9,215	404,642	1,242,512	630,007	612,505	102.86
112/8	9,215	405,251	1,241,764	629,624	612,140	102.86
112/9	9,215	405,903	1,240,871	629,172	611,699	102.86
112/10	9,215	405,986	1,240,284	628,842	611,442	102.85
112/11	9,215	406,201	1,239,614	628,442	611,172	102.83
112/12	9,215	406,385	1,239,048	628,065	610,983	102.80
113/1	9,229	406,548	1,237,760	627,461	610,299	102.81
113/2	9,230	406,775	1,236,509	626,874	609,635	102.83
113/3	9,230	407,050	1,235,255	626,324	608,931	102.86
113/4	9,230	407,293	1,234,209	625,789	608,420	102.85
113/5	9,230	407,707	1,233,060	625,185	607,875	102.85

資料來源：根據本府民政處戶政科造報之1221-00-01-2表編製。

備註：本月報表，鄰數係以戶籍登記個數為主。

表二 113年5月份人口統計指標摘錄表

類別	本月	上月	上年同月	與上月 比較	與上年 同月比較
一、人口概況					
人口密度(人/平方公里)	1,147.68	1,148.75	1,156.97	-1.07	-9.30
性比例(每百女子對男子數)	102.85	102.85	102.88	-0.01	-0.04
戶量(人/戶)	3.02	3.03	3.08	-0.01	-0.05
二、人口成長					
粗出生率(‰)	0.63	0.60	0.72	0.03	-0.09
粗死亡率(‰)	0.78	0.81	0.85	-0.03	-0.08
移入率(‰)	2.15	1.86	2.31	0.29	-0.16
移出率(‰)	2.93	2.50	2.66	0.43	0.27
淨移入率(‰)	-0.78	-0.64	-0.35	-0.15	-0.43
自然增加率(‰)	-0.15	-0.21	-0.14	0.06	-0.01
社會增加率(‰)	-0.78	-0.64	-0.35	-0.15	-0.43
人口成長率(‰)	-0.93	-0.85	-0.49	-0.08	-0.44
三、其他					
粗結婚率(‰)	0.57	0.27	0.53	0.30	0.03
粗離婚率(‰)	0.18	0.16	0.18	0.02	0.00
鄰數(個)	9,230	9,230	9,215	0.00	15.00

備註：1.上表各項比率計算公式如下：

§粗死亡率=(死亡人數/月中人口數)*1,000

§粗出生率=(出生人數/月中人口數)*1,000

§自然增加數=出生人數-死亡人數

§自然增加率=(自然增加數/月中人口數)*1,000=出生率-死亡率

§社會增加數=遷入人數(含同鄉鎮市區內住址變更)-遷出人數(含同鄉鎮市區內住址變更)

§社會增加率=(社會增加數/月中人口數)*1,000

§人口總增加數=自然增加數+社會增加數

§本月底人口增加率=[(月底人口數-上月底人口數)/上月底人口數]*1,000

§人口成長率=[(本月底人口數-上月底人口數)/月中人口數]*1,000

§粗結婚率=(結婚對數/月中人口數)*1,000

§粗離婚率=(離婚對數/月中人口數)*1,000

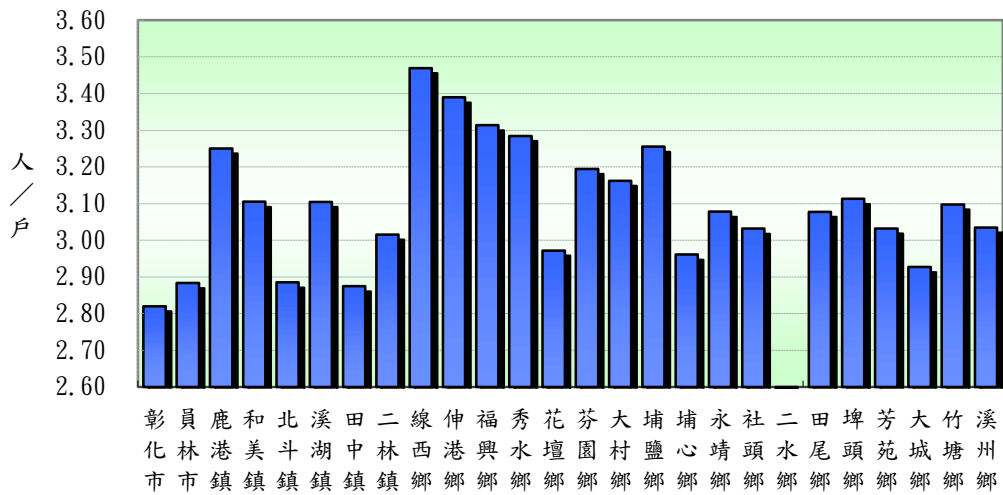
§移入(出)率=(本月份本縣實際移入(出)人口總數/該月月中人口總數)*1,000

§淨移入率=移入率-移出率

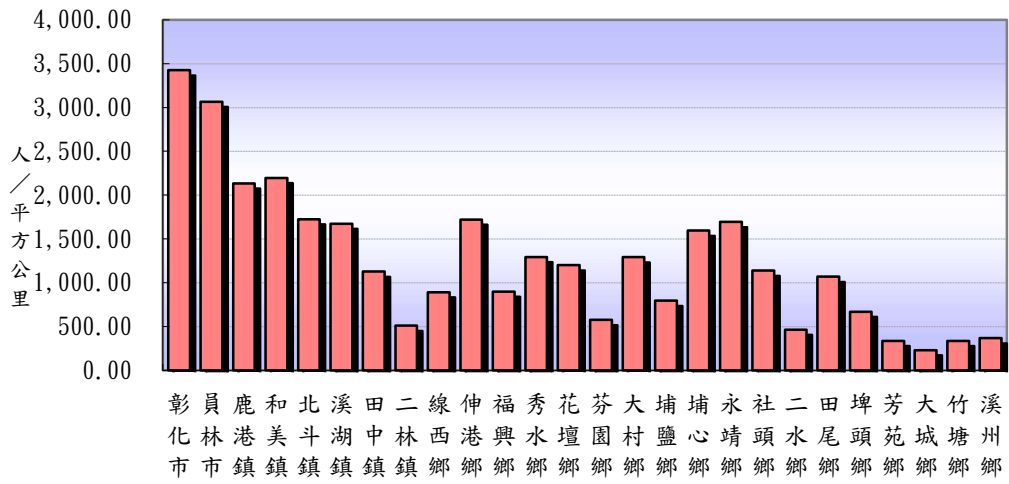
§鄰數(個)為戶籍登記個數

2.本表資料因四捨五入關係，部分總計數字不等於細項數字之和。

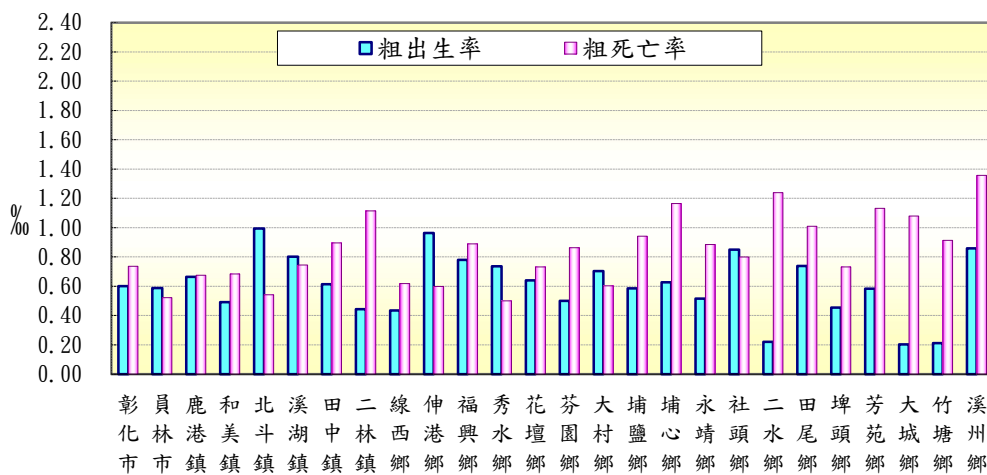
圖二 本月份各鄉鎮市戶量比較圖



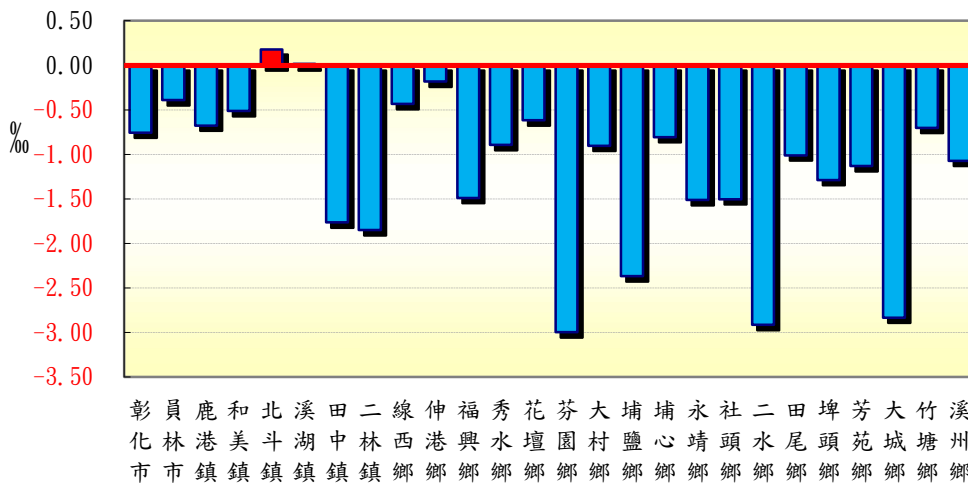
圖三 本月份各鄉鎮市人口密度比較圖



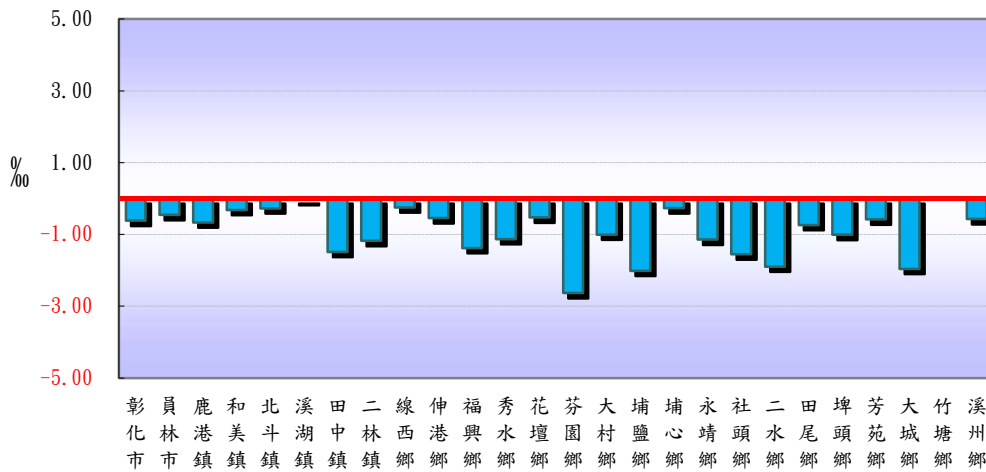
圖四 本月份各鄉鎮市粗出生率、粗死亡率比較圖



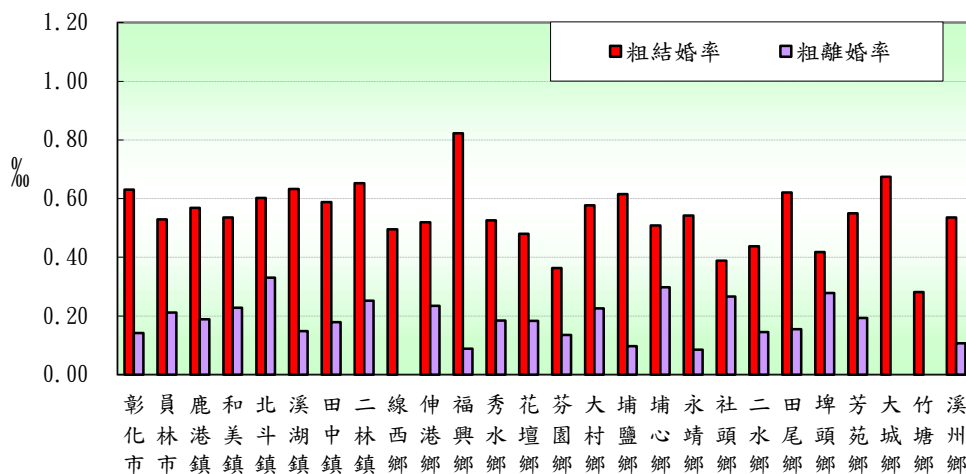
圖五 本月份各鄉鎮市人口成長率比較圖



圖六 本月份各鄉鎮市淨移入率圖



圖七 本月份各鄉鎮市粗結婚率、粗離婚率比較圖



表三 113年5月各鄉鎮市人口統計指標摘錄表

鄉鎮市別	戶量 (人/戶)	人口密度 (人/平方公里)	粗出生率 (‰)	粗死亡率 (‰)	人口成長率 (%)	淨移入率 (%)	粗結婚率 (‰)	粗離婚率 (‰)
彰化市	2.82	3,426.53	0.60	0.74	-0.75	-0.62	0.63	0.14
員林市	2.88	3,066.99	0.59	0.52	-0.39	-0.46	0.53	0.21
鹿港鎮	3.25	2,135.57	0.66	0.68	-0.68	-0.66	0.57	0.19
和美鎮	3.11	2,197.12	0.49	0.68	-0.51	-0.32	0.54	0.23
北斗鎮	2.89	1,726.44	0.99	0.54	0.18	-0.27	0.60	0.33
溪湖鎮	3.10	1,674.59	0.80	0.75	0.02	-0.04	0.63	0.15
田中鎮	2.87	1,129.04	0.61	0.90	-1.76	-1.48	0.59	0.18
二林鎮	3.02	511.72	0.44	1.11	-1.85	-1.18	0.65	0.25
線西鄉	3.47	893.03	0.43	0.62	-0.43	-0.25	0.50	0.00
伸港鄉	3.39	1,722.15	0.96	0.60	-0.18	-0.55	0.52	0.23
福興鄉	3.31	900.68	0.78	0.89	-1.49	-1.38	0.82	0.09
秀水鄉	3.28	1,295.74	0.74	0.50	-0.89	-1.13	0.53	0.18
花壇鄉	2.97	1,202.85	0.64	0.73	-0.62	-0.53	0.48	0.18
芬園鄉	3.19	578.45	0.50	0.86	-3.00	-2.63	0.36	0.14
大村鄉	3.16	1,293.44	0.70	0.60	-0.90	-1.00	0.58	0.23
埔鹽鄉	3.26	797.45	0.58	0.94	-2.37	-2.01	0.62	0.10
埔心鄉	2.96	1,597.46	0.63	1.16	-0.81	-0.27	0.51	0.30
永靖鄉	3.08	1,696.08	0.51	0.88	-1.51	-1.14	0.54	0.09
社頭鄉	3.03	1,140.44	0.85	0.80	-1.50	-1.55	0.39	0.27
二水鄉	2.60	465.38	0.22	1.24	-2.91	-1.89	0.44	0.15
田尾鄉	3.08	1,070.20	0.74	1.01	-1.01	-0.74	0.62	0.16
埤頭鄉	3.11	671.29	0.45	0.73	-1.29	-1.01	0.42	0.28
芳苑鄉	3.03	338.28	0.58	1.13	-1.13	-0.58	0.55	0.19
大城鄉	2.93	232.19	0.20	1.08	-2.83	-1.96	0.67	0.00
竹塘鄉	3.10	337.52	0.21	0.91	-0.70	0.00	0.28	0.00
溪州鄉	3.03	369.04	0.86	1.36	-1.07	-0.57	0.54	0.11

備註說明：本表資料因四捨五入關係，部分總計數字不等於細項數字之和。

表四 113年5月各鄉鎮市村里鄰戶口數

鄉鎮市別	面積	村里數	鄰數	戶數	人口數合計	男	女
彰化市	65.69	73	1,336	79,818	225,105	110,397	114,708
員林市	40.04	41	806	42,583	122,796	60,454	62,342
鹿港鎮	39.46	31	592	25,927	84,275	42,621	41,654
和美鎮	39.93	32	590	28,256	87,741	44,596	43,145
北斗鎮	19.25	15	191	11,521	33,242	16,628	16,614
溪湖鎮	32.06	25	426	17,292	53,686	27,139	26,547
田中鎮	34.61	22	334	13,590	39,071	19,931	19,140
二林鎮	92.85	27	374	15,755	47,512	24,397	23,115
線西鄉	18.09	8	141	4,655	16,151	8,306	7,845
伸港鄉	22.33	14	240	11,343	38,450	19,266	19,184
福興鄉	49.89	22	277	13,561	44,938	23,451	21,487
秀水鄉	29.34	14	267	11,576	38,023	19,562	18,461
花壇鄉	36.35	18	310	14,709	43,720	22,422	21,298
芬園鄉	38.02	15	287	6,884	21,993	11,544	10,449
大村鄉	30.78	16	271	12,591	39,817	20,203	19,614
埔鹽鄉	38.61	22	269	9,458	30,788	16,139	14,649
埔心鄉	20.95	20	270	11,304	33,471	17,195	16,276
永靖鄉	20.64	24	330	11,371	35,004	18,079	16,925
社頭鄉	36.14	24	298	13,595	41,221	21,172	20,049
二水鄉	29.44	17	189	5,276	13,703	7,218	6,485
田尾鄉	24.04	20	218	8,358	25,725	13,319	12,406
埤頭鄉	42.75	17	252	9,218	28,698	14,799	13,899
芳苑鄉	91.38	26	348	10,195	30,913	16,358	14,555
大城鄉	63.74	15	194	5,056	14,800	7,980	6,820
竹塘鄉	42.17	14	184	4,594	14,232	7,438	6,794
溪州鄉	75.83	19	236	9,221	27,985	14,571	13,414
本月總計	1,074.40	591	9,230	407,707	1,233,060	625,185	607,875
上月總計	1,074.40	591	9,230	407,293	1,234,209	625,789	608,420
增(減)%	-	-	-	0.10	-0.09	-0.10	-0.09
上年同月總計	1,074.40	591	9,215	403,881	1,243,048	630,356	612,692
增(減)%	-	-	0.16	0.95	-0.80	-0.82	-0.79

資料來源：根據本府民政處戶政科造報之1221-00-01-2表編製。

備註：本月報表，村里數及鄰數係以戶籍登記個數為主。

表五 113年5月份各鄉鎮市戶籍異動登記數(一)~遷入人數

鄉鎮市別	合計	自本縣他鄉鎮市	其他
彰化市	470	227	243
員林市	298	168	130
鹿港鎮	144	99	45
和美鎮	202	126	76
北斗鎮	99	55	44
溪湖鎮	145	68	77
田中鎮	68	30	38
二林鎮	124	62	62
線西鄉	40	22	18
伸港鄉	68	33	35
福興鄉	93	63	30
秀水鄉	86	48	38
花壇鄉	92	50	42
芬園鄉	28	1	27
大村鄉	97	62	35
埔鹽鄉	58	31	27
埔心鄉	79	54	25
永靖鄉	56	35	21
社頭鄉	73	33	40
二水鄉	14	7	7
田尾鄉	63	45	18
埤頭鄉	52	23	29
芳苑鄉	70	35	35
大城鄉	19	9	10
竹塘鄉	46	27	19
溪州鄉	66	31	35
本月總計	2,650	1,444	1,206
上月總計	2,300	1,198	1,102
增(減)%	15.22	20.53	9.44
上年同月總計	2,870	1,292	1,578
增(減)%	-7.67	11.76	-23.57

資料來源：根據本府民政處戶政科造報之1221-00-01-2表編製。

表六 113年5月份各鄉鎮市戶籍異動登記數(二)~遷出人數

鄉鎮市別	合計	往本縣他鄉鎮市	其他
彰化市	609	184	425
員林市	354	118	236
鹿港鎮	200	91	109
和美鎮	230	100	130
北斗鎮	108	43	65
溪湖鎮	147	67	80
田中鎮	126	47	79
二林鎮	180	75	105
線西鄉	44	21	23
伸港鄉	89	36	53
福興鄉	155	75	80
秀水鄉	129	64	65
花壇鄉	115	55	60
芬園鄉	86	7	79
大村鄉	137	77	60
埔鹽鄉	120	64	56
埔心鄉	88	53	35
永靖鄉	96	43	53
社頭鄉	137	54	83
二水鄉	40	7	33
田尾鄉	82	37	45
埤頭鄉	81	28	53
芳苑鄉	88	34	54
大城鄉	48	20	28
竹塘鄉	46	25	21
溪州鄉	82	19	63
本月總計	3,617	1,444	2,173
上月總計	3,086	1,198	1,888
增(減)%	17.21	20.53	15.10
上年同月總計	3,311	1,292	2,019
增(減)%	9.24	11.76	7.63

資料來源：根據本府民政處戶政科造報之1221-00-01-2表編製。

表七 113年5月份各鄉鎮市戶籍異動登記數～出生、死亡、結婚、離婚、婚數

鄉鎮市別	出生人數	死亡人數	結婚對數	離婚對數
彰化市	135	166	142	32
員林市	72	64	65	26
鹿港鎮	56	57	48	16
和美鎮	43	60	47	20
北斗鎮	33	18	20	11
溪湖鎮	43	40	34	8
田中鎮	24	35	23	7
二林鎮	21	53	31	12
線西鄉	7	10	8	-
伸港鄉	37	23	20	9
福興鄉	35	40	37	4
秀水鄉	28	19	20	7
花壇鄉	28	32	21	8
芬園鄉	11	19	8	3
大村鄉	28	24	23	9
埔鹽鄉	18	29	19	3
埔心鄉	21	39	17	10
永靖鄉	18	31	19	3
社頭鄉	35	33	16	11
二水鄉	3	17	6	2
田尾鄉	19	26	16	4
埤頭鄉	13	21	12	8
芳苑鄉	18	35	17	6
大城鄉	3	16	10	-
竹塘鄉	3	13	4	-
溪州鄉	24	38	15	3
本月總計	776	958	698	222
上月總計	737	997	329	198
增(減)%	5.29	-3.91	112.16	12.12
上年同月總計	893	1,063	660	223
增(減)%	-13.10	-9.88	5.76	-0.45

資料來源：根據本府民政處戶政科造報之1221-00-01-2表編製。