

縣政統計通報

《彰化縣112年1月人口速報》

本速報依據本府民政處公務統計報表彙整後上載於本處網頁

網址：https://www2.chcg.gov.tw/main/main_act/main.asp?main_id=35112&act_id=415

預計每月10日左右更新

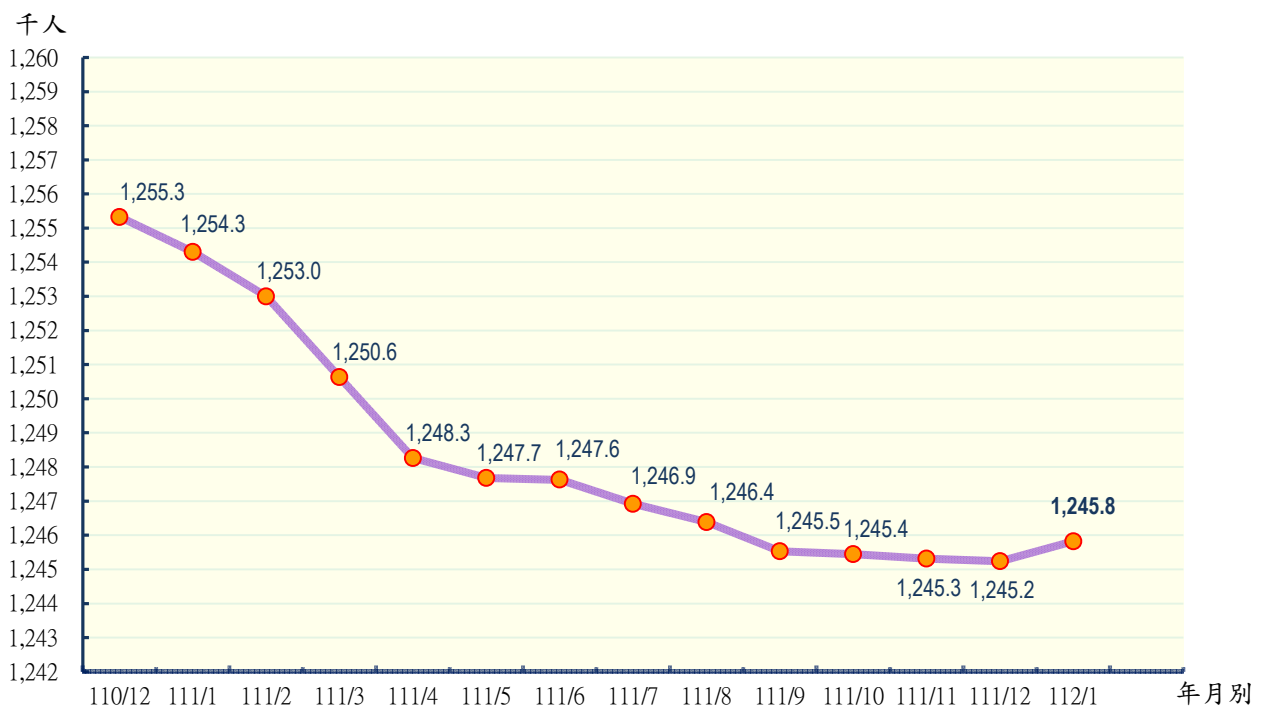
彰化縣政府主計處

民國112年2月編製

【說明】

- 一、本縣112年1月底總人口數為1,245,824人，較上月底1,245,239增加585人(或0.05%)；人口數包含男性631,963人，女性613,861人，性比例102.95。
- 二、本縣112年1月各鄉鎮市遷入人數合計3,673人，較上月3,676減少3人(或0.8%)；遷出人數合計2,854人，較上月3,569人減少715人(或20.03%)。
- 三、本縣112年1月各鄉鎮市出生人數合計799人，較上月905人減少106人(或11.71%)，死亡人數合計1,033人，較上月1,091人減少58人(或5.32%)；結婚對數合計513對，較上月652對減少139對(或21.32%)，離婚對數合計154對，較上月180對減少26對(或14.44%)。

圖一 近一年各月份人口概況圖



表一 近一年各月份鄰數、戶數及人口數概況表

月別	鄰數	戶數	人口數合計	男	女	性比例
110/12	9,178	399,199	1,255,330	637,685	617,645	103.24
111/1	9,184	399,293	1,254,308	637,083	617,225	103.22
111/2	9,184	399,395	1,252,997	636,373	616,624	103.20
111/3	9,188	399,587	1,250,631	634,978	615,653	103.14
111/4	9,188	399,712	1,248,262	633,559	614,703	103.07
111/5	9,211	400,161	1,247,683	633,111	614,572	103.02
111/6	9,211	400,502	1,247,630	632,942	614,688	102.97
111/7	9,211	400,867	1,246,924	632,588	614,336	102.97
111/8	9,211	401,442	1,246,388	632,294	614,094	102.96
111/9	9,210	401,921	1,245,530	631,842	613,688	102.96
111/10	9,210	401,971	1,245,445	631,753	613,692	102.94
111/11	9,210	402,130	1,245,318	631,676	613,642	102.94
111/12	9,210	402,420	1,245,239	631,625	613,614	102.94
112/1	9,214	402,596	1,245,824	631,963	613,861	102.95

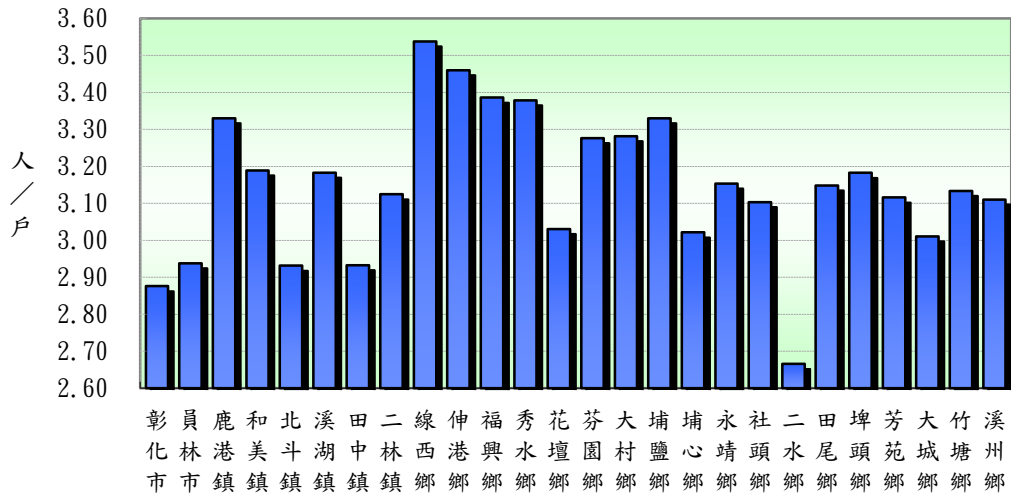
資料來源：根據本府民政處戶政科造報之1221-00-01-2表編製。

備註：本月報表，鄰數係以戶籍登記個數為主。

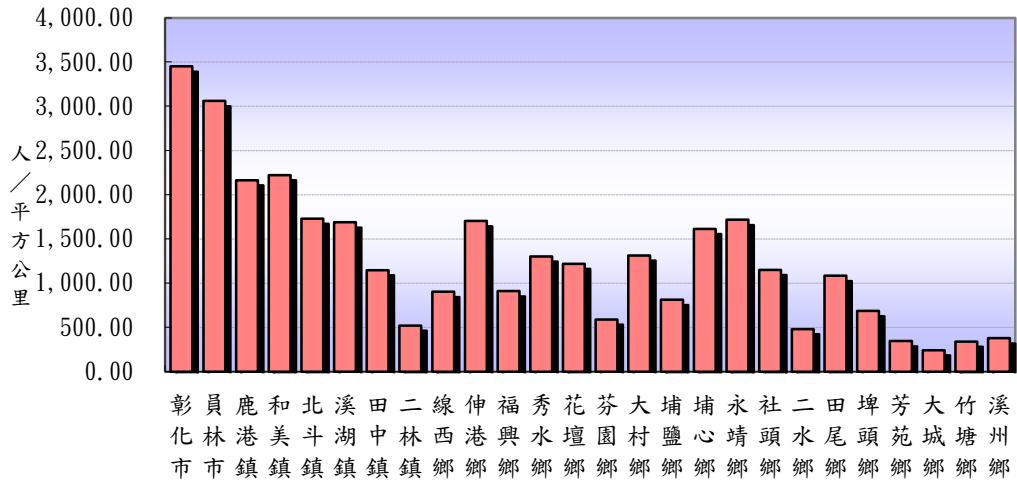
表二 112年1月份人口統計指標摘錄表

類別	本月	上月	上年同月	與上月比較	與上年同月比較
一、人口概況					
人口密度(人/平方公里)	1159.56	1159.01	1167.45	0.54	-7.90
性比例(每百女子對男子數)	102.95	102.94	103.22	0.01	-0.27
戶量(人/戶)	3.09	3.09	3.14	0.00	-0.05
二、人口成長					
粗出生率(‰)	0.64	0.73	0.79	-0.09	-0.15
粗死亡率(‰)	0.83	0.88	0.77	-0.05	0.06
移入率(‰)	2.95	2.95	2.17	-0.00	0.78
移出率(‰)	2.29	2.87	3.01	-0.57	-0.72
淨移入率(‰)	0.66	0.09	-0.84	0.57	1.50
自然增加率(‰)	-0.19	-0.15	0.02	-0.04	-0.21
社會增加率(‰)	0.66	0.09	-0.84	0.57	1.50
人口成長率(‰)	0.47	-0.06	-0.81	0.53	1.28
三、其他					
粗結婚率(‰)	0.41	0.52	0.45	-0.11	-0.04
粗離婚率(‰)	0.12	0.14	0.12	-0.02	0.00
鄰數(個)	9,214	9,210	9,184	4.00	30.00
備註：1.上表各項比率計算公式如下：					
$\text{§粗死亡率} = (\text{死亡人數} / \text{月中人口數}) * 1000$ $\text{§粗出生率} = (\text{出生人數} / \text{月中人口數}) * 1000$ $\text{§自然增加數} = \text{出生人數} - \text{死亡人數}$ $\text{§自然增加率} = (\text{自然增加數} / \text{月中人口數}) * 1000 = \text{出生率} - \text{死亡率}$ $\text{§社會增加數} = \text{遷入人數}(\text{含同鄉鎮市區內住址變更}) - \text{遷出人數}(\text{含同鄉鎮市區內住址變更})$ $\text{§社會增加率} = (\text{社會增加數} / \text{月中人口數}) * 1000$ $\text{§人口總增加數} = \text{自然增加數} + \text{社會增加數}$ $\text{§本月底人口增加率} = [(\text{本月底人口數} - \text{上月底人口數}) / \text{上月底人口數}] * 1000$ $\text{§人口成長率} = [(\text{本月底人口數} - \text{上月底人口數}) / \text{月中人口數}] * 1000$ $\text{§粗結婚率} = (\text{結婚對數} / \text{月中人口數}) * 1000$ $\text{§粗離婚率} = (\text{離婚對數} / \text{月中人口數}) * 1000$ $\text{§移入(出)率} = (\text{本月份本縣實際移入(出)人口總數} / \text{該月月中人口總數}) * 1000$ $\text{§淨移入率} = \text{移入率} - \text{移出率}$ $\text{§鄰數(個)} \text{為戶籍登記個數}$					
2.本表資料因四捨五入關係，部分總計數字不等於細項數字之和。					

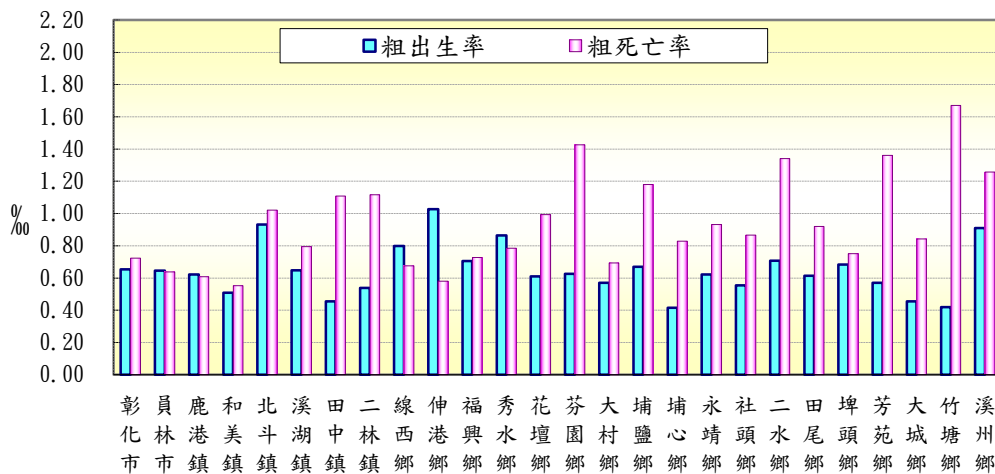
圖二 本月份各鄉鎮市戶量比較圖



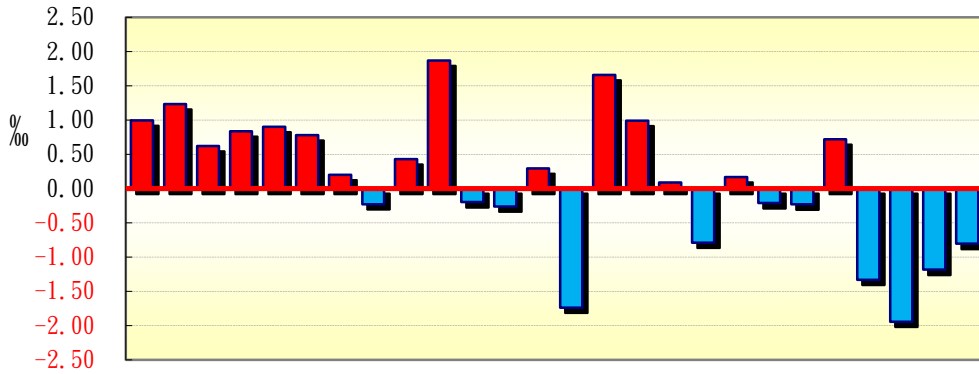
圖三 本月份各鄉鎮市人口密度比較圖



圖四 本月份各鄉鎮市粗出生率、粗死亡率比較圖

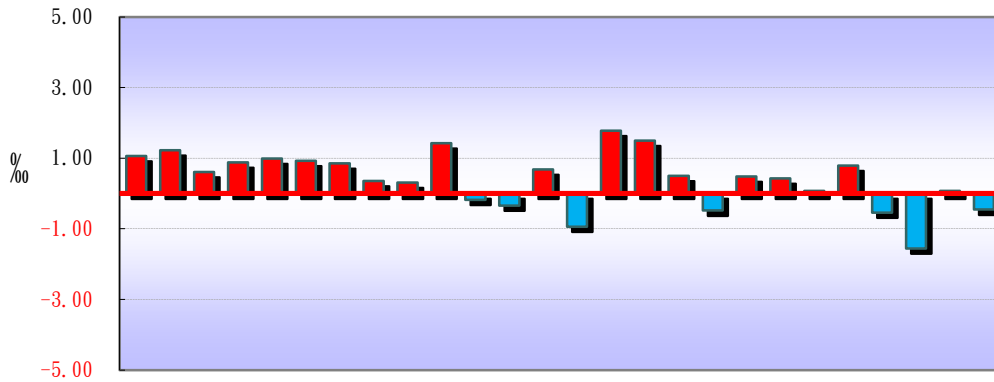


圖五 本月份各鄉鎮市人口成長率比較圖



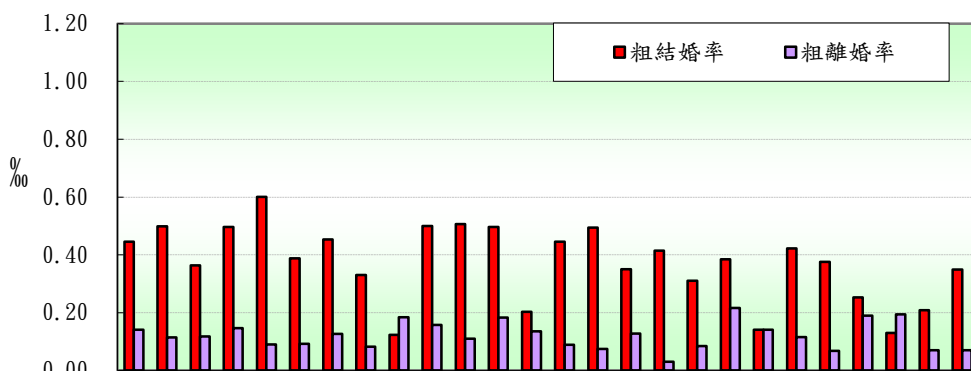
彰化市 員林市 鹿港鎮 和美鎮 北港鎮 溪湖鎮 田中鎮 二林鎮 線西鄉 伸港鄉 福興鄉 秀水鄉 花壇鄉 芬園鄉 大村鄉 埔鹽鄉 埔心鄉 永靖鄉 社頭鄉 二水鄉 田尾鄉 埤頭鄉 芳苑鄉 大城鄉 竹塘鄉 溪州鄉

圖六 本月份各鄉鎮市淨移入率圖



彰化市 員林市 鹿港鎮 和美鎮 北港鎮 溪湖鎮 田中鎮 二林鎮 線西鄉 伸港鄉 福興鄉 秀水鄉 花壇鄉 芬園鄉 大村鄉 埔鹽鄉 埔心鄉 永靖鄉 社頭鄉 二水鄉 田尾鄉 埤頭鄉 芳苑鄉 大城鄉 竹塘鄉 溪州鄉

圖七 本月份各鄉鎮市粗結婚率、粗離婚率比較圖



彰化市 員林市 鹿港鎮 和美鎮 北港鎮 溪湖鎮 田中鎮 二林鎮 線西鄉 伸港鄉 福興鄉 秀水鄉 花壇鄉 芬園鄉 大村鄉 埔鹽鄉 埔心鄉 永靖鄉 社頭鄉 二水鄉 田尾鄉 埤頭鄉 芳苑鄉 大城鄉 竹塘鄉 溪州鄉

表三 112年1月各鄉鎮市人口統計指標摘錄表

鄉鎮市別	戶量 (人/戶)	人口密度 (人/平方公里)	粗出生率 (‰)	粗死亡率 (‰)	人口成長率 (‰)	淨移入率 (‰)	粗結婚率 (‰)	粗離婚率 (‰)
彰化市	2.88	3,451.48	0.65	0.72	0.99	1.06	0.45	0.14
員林市	2.94	3,060.04	0.65	0.64	1.23	1.23	0.50	0.11
鹿港鎮	3.33	2,164.66	0.62	0.61	0.62	0.61	0.36	0.12
和美鎮	3.19	2,222.14	0.51	0.55	0.83	0.88	0.50	0.15
北斗鎮	2.93	1,728.88	0.93	1.02	0.90	0.99	0.60	0.09
溪湖鎮	3.18	1,687.44	0.65	0.80	0.78	0.92	0.39	0.09
田中鎮	2.93	1,147.24	0.45	1.11	0.20	0.86	0.45	0.13
二林鎮	3.12	521.06	0.54	1.12	-0.23	0.35	0.33	0.08
線西鄉	3.54	901.82	0.80	0.67	0.43	0.31	0.12	0.18
伸港鄉	3.46	1,702.84	1.03	0.58	1.87	1.42	0.50	0.16
福興鄉	3.39	910.66	0.70	0.73	-0.20	-0.18	0.51	0.11
秀水鄉	3.38	1,303.40	0.86	0.78	-0.26	-0.34	0.50	0.18
花壇鄉	3.03	1,219.06	0.61	0.99	0.29	0.68	0.20	0.14
芬園鄉	3.28	589.60	0.62	1.43	-1.74	-0.94	0.45	0.09
大村鄉	3.28	1,314.30	0.57	0.69	1.66	1.78	0.49	0.07
埔鹽鄉	3.33	812.78	0.67	1.18	0.99	1.50	0.35	0.13
埔心鄉	3.02	1,613.93	0.41	0.83	0.09	0.50	0.41	0.03
永靖鄉	3.15	1,717.01	0.62	0.93	-0.79	-0.48	0.31	0.08
社頭鄉	3.10	1,151.28	0.55	0.87	0.17	0.48	0.38	0.22
二水鄉	2.67	481.07	0.71	1.34	-0.21	0.42	0.14	0.14
田尾鄉	3.15	1,084.26	0.61	0.92	-0.23	0.08	0.42	0.12
埤頭鄉	3.18	685.69	0.68	0.75	0.72	0.78	0.38	0.07
芳苑鄉	3.12	345.49	0.57	1.36	-1.33	-0.54	0.25	0.19
大城鄉	3.01	242.00	0.45	0.84	-1.94	-1.55	0.13	0.19
竹塘鄉	3.13	340.39	0.42	1.67	-1.18	0.07	0.21	0.07
溪州鄉	3.11	377.11	0.91	1.26	-0.80	-0.45	0.35	0.07

備註說明：本表資料因四捨五入關係，部分總計數字不等於細項數字之和。

表四 112年1月各鄉鎮市村里鄰戶口數

鄉鎮市別	面積	村里數	鄰數	戶數	人口數合計	男	女
彰化市	65.69	73	1,336	78,831	226,744	111,375	115,369
員林市	40.04	41	806	41,700	122,518	60,481	62,037
鹿港鎮	39.46	31	592	25,651	85,423	43,199	42,224
和美鎮	39.93	32	590	27,825	88,740	45,035	43,705
北斗鎮	19.25	15	191	11,355	33,289	16,654	16,635
溪湖鎮	32.06	25	426	16,996	54,098	27,366	26,732
田中鎮	34.61	22	334	13,537	39,701	20,293	19,408
二林鎮	92.85	27	374	15,484	48,379	24,774	23,605
線西鄉	18.09	8	141	4,610	16,310	8,395	7,915
伸港鄉	22.33	14	240	10,988	38,019	19,146	18,873
福興鄉	49.89	22	263	13,418	45,436	23,717	21,719
秀水鄉	29.34	14	267	11,320	38,248	19,697	18,551
花壇鄉	36.35	18	309	14,620	44,309	22,688	21,621
芬園鄉	38.02	15	287	6,842	22,417	11,777	10,640
大村鄉	30.78	16	271	12,329	40,459	20,481	19,978
埔鹽鄉	38.61	22	269	9,423	31,380	16,452	14,928
埔心鄉	20.95	20	270	11,191	33,816	17,388	16,428
永靖鄉	20.64	24	330	11,237	35,436	18,327	17,109
社頭鄉	36.14	24	297	13,408	41,613	21,370	20,243
二水鄉	29.44	17	189	5,313	14,165	7,459	6,706
田尾鄉	24.04	20	218	8,278	26,063	13,442	12,621
埤頭鄉	42.75	17	252	9,211	29,314	15,100	14,214
芳苑鄉	91.38	26	348	10,132	31,572	16,682	14,890
大城鄉	63.74	15	194	5,123	15,425	8,316	7,109
竹塘鄉	42.17	14	184	4,580	14,353	7,497	6,856
溪州鄉	75.83	19	236	9,194	28,597	14,852	13,745
本月總計	1,074.40	591	9,214	402,596	1,245,824	631,963	613,861
上月總計	1,074.40	591	9,210	402,420	1,245,239	631,625	613,614
增(減)%	-	-	0.04	0.04	0.05	0.05	0.04
上年同月總計	1,074.40	589	9,184	399,293	1,254,308	637,083	617,225
增(減)%	-	0.34	0.33	0.83	-0.68	-0.80	-0.55

資料來源：根據本府民政處戶政科造報之1221-00-01-2表編製。

備註：本月報表，村里數及鄰數係以戶籍登記個數為主。

表五 112年1月份各鄉鎮市戶籍異動登記數(一)～遷入人數

鄉鎮市別	合計	自本縣他鄉鎮市	其他
彰化市	736	164	572
員林市	428	158	270
鹿港鎮	235	78	157
和美鎮	271	102	169
北斗鎮	120	47	73
溪湖鎮	163	60	103
田中鎮	123	36	87
二林鎮	130	53	77
線西鄉	36	11	25
伸港鄉	105	40	65
福興鄉	105	52	53
秀水鄉	95	40	55
花壇鄉	130	62	68
芬園鄉	44	5	39
大村鄉	145	72	73
埔鹽鄉	117	47	70
埔心鄉	110	52	58
永靖鄉	83	37	46
社頭鄉	100	39	61
二水鄉	52	12	40
田尾鄉	54	24	30
埤頭鄉	91	29	62
芳苑鄉	68	31	37
大城鄉	19	5	14
竹塘鄉	52	26	26
溪州鄉	61	19	42
本月總計	3,673	1,301	2,372
上月總計	3,676	1,640	2,036
增(減)%	-0.08	-20.67	16.50
上年同月總計	2,726	1,513	1,213
增(減)%	34.74	-14.01	95.55

資料來源：根據本府民政處戶政科造報之1221-00-01-2表編製。

表六 112年1月份各鄉鎮市戶籍異動登記數(二)~遷出人數

鄉鎮市別	合計	往本縣他鄉鎮市	其他
彰化市	495	206	289
員林市	278	93	185
鹿港鎮	183	84	99
和美鎮	193	86	107
北斗鎮	87	39	48
溪湖鎮	113	42	71
田中鎮	89	44	45
二林鎮	113	63	50
線西鄉	31	19	12
伸港鄉	51	16	35
福興鄉	113	66	47
秀水鄉	108	52	56
花壇鄉	100	60	40
芬園鄉	65	19	46
大村鄉	73	46	27
埔鹽鄉	70	36	34
埔心鄉	93	65	28
永靖鄉	100	53	47
社頭鄉	80	40	40
二水鄉	46	15	31
田尾鄉	52	32	20
埤頭鄉	68	29	39
芳苑鄉	85	34	51
大城鄉	43	10	33
竹塘鄉	51	24	27
溪州鄉	74	28	46
本月總計	2,854	1,301	1,553
上月總計	3,569	1,640	1,929
增(減)%	-20.03	-20.67	-19.49
上年同月總計	3,777	1,513	2,264
增(減)%	-24.44	-14.01	-31.40

資料來源：根據本府民政處戶政科造報之1221-00-01-2表編製。

表七 112年1月份各鄉鎮市戶籍異動登記數～出生、死亡、結婚、離婚、婚數

鄉鎮市別	出生人數	死亡人數	結婚對數	離婚對數
彰化市	148	164	101	32
員林市	79	78	61	14
鹿港鎮	53	52	31	10
和美鎮	45	49	44	13
北斗鎮	31	34	20	3
溪湖鎮	35	43	21	5
田中鎮	18	44	18	5
二林鎮	26	54	16	4
線西鄉	13	11	2	3
伸港鄉	39	22	19	6
福興鄉	32	33	23	5
秀水鄉	33	30	19	7
花壇鄉	27	44	9	6
芬園鄉	14	32	10	2
大村鄉	23	28	20	3
埔鹽鄉	21	37	11	4
埔心鄉	14	28	14	1
永靖鄉	22	33	11	3
社頭鄉	23	36	16	9
二水鄉	10	19	2	2
田尾鄉	16	24	11	3
埤頭鄉	20	22	11	2
芳苑鄉	18	43	8	6
大城鄉	7	13	2	3
竹塘鄉	6	24	3	1
溪州鄉	26	36	10	2
本月總計	799	1,033	513	154
上月總計	905	1,091	652	180
增(減)%	-11.71	-5.32	-21.32	-14.44
上年同月總計	990	961	566	151
增(減)%	-19.29	7.49	-9.36	1.99

資料來源：根據本府民政處戶政科造報之1221-00-01-2表編製。