

# 縣政統計通報

## 《彰化縣111年11月人口速報》

本速報依據本府民政處公務統計報表彙整後上載於本處網頁

網址：[https://www2.chcg.gov.tw/main/main\\_act/main.asp?main\\_id=35112&act\\_id=415](https://www2.chcg.gov.tw/main/main_act/main.asp?main_id=35112&act_id=415)

預計每月10日左右更新

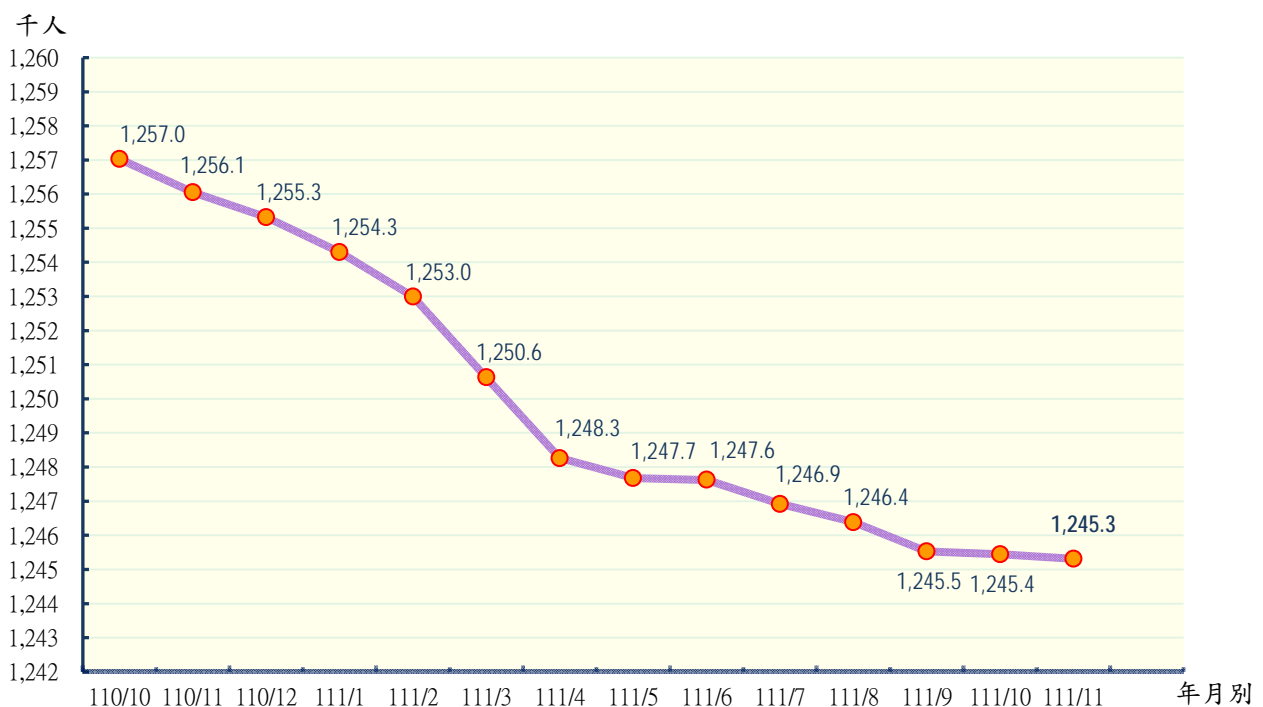
彰化縣政府主計處

民國111年12月編製

### 【說明】

- 一、本縣111年11月底總人口數為1,245,318人，較上月底1,245,445減少127人(或0.01%)；人口數包含男性631,676人，女性613,642人，性比例102.94。
- 二、本縣111年11月各鄉鎮市遷入人數合計2,593人，較上月2,333增加260人(或11.14%)；遷出人數合計2,561人，較上月2,287人增加274人(或11.98%)。
- 三、本縣111年11月各鄉鎮市出生人數合計888人，較上月932人減少44人(或4.72%)，死亡人數合計1,047人，較上月1,063人減少16人(或1.51%)；結婚對數合計738對，較上月472對增加266對(或56.36%)，離婚對數合計191對，較上月183對增加8對(或4.37%)。

圖一 近一年各月份人口概況圖



表一 近一年各月份鄰數、戶數及人口數概況表

月別	鄰數	戶數	人口數合計	男	女	性比例
110/10	9,178	398,987	1,257,033	638,686	618,347	103.29
110/11	9,178	399,061	1,256,062	638,116	617,946	103.26
110/12	9,178	399,199	1,255,330	637,685	617,645	103.24
111/1	9,184	399,293	1,254,308	637,083	617,225	103.22
111/2	9,184	399,395	1,252,997	636,373	616,624	103.20
111/3	9,188	399,587	1,250,631	634,978	615,653	103.14
111/4	9,188	399,712	1,248,262	633,559	614,703	103.07
111/5	9,211	400,161	1,247,683	633,111	614,572	103.02
111/6	9,211	400,502	1,247,630	632,942	614,688	102.97
111/7	9,211	400,867	1,246,924	632,588	614,336	102.97
111/8	9,211	401,442	1,246,388	632,294	614,094	102.96
111/9	9,210	401,921	1,245,530	631,842	613,688	102.96
111/10	9,210	401,971	1,245,445	631,753	613,692	102.94
111/11	9,210	402,130	1,245,318	631,676	613,642	102.94

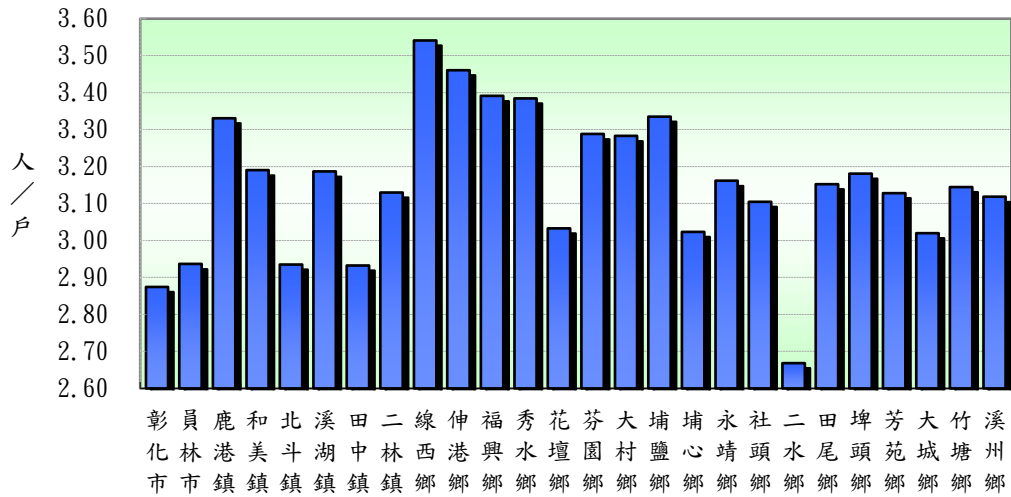
資料來源：根據本府民政處戶政科造報之1221-00-01-2表編製。

備註：本月報表，鄰數係以戶籍登記個數為主。

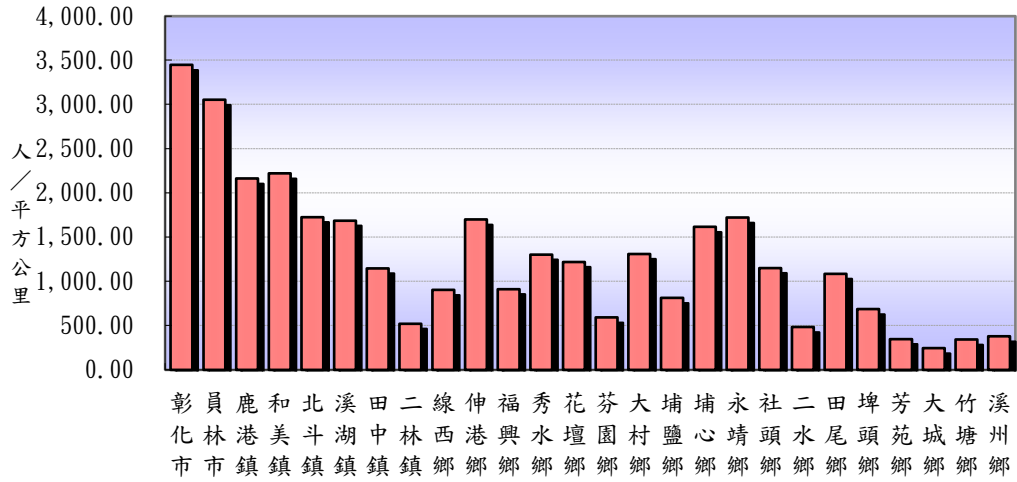
表二 111年11月份人口統計指標摘錄表

類別	本月	上月	上年同月	與上月比較	與上年同月比較
一、人口概況					
人口密度(人/平方公里)	1159.09	1159.20	1169.09	-0.12	-10.00
性比例(每百女子對男子數)	102.94	102.94	103.26	-0.00	-0.33
戶量(人/戶)	3.10	3.10	3.15	-0.00	-0.05
二、人口成長					
粗出生率(‰)	0.71	0.75	0.85	-0.04	-0.14
粗死亡率(‰)	0.84	0.85	0.75	-0.01	0.09
移入率(‰)	2.08	1.87	1.91	0.21	0.17
移出率(‰)	2.06	1.84	2.79	0.22	-0.73
淨移入率(‰)	0.03	0.04	-0.87	-0.01	0.90
自然增加率(‰)	-0.13	-0.11	0.10	-0.02	-0.23
社會增加率(‰)	0.03	0.04	-0.87	-0.01	0.90
人口成長率(‰)	-0.10	-0.07	-0.77	-0.03	0.67
三、其他					
粗結婚率(‰)	0.59	0.38	0.45	0.21	0.14
粗離婚率(‰)	0.15	0.15	0.16	0.01	-0.01
鄰數(個)	9,210	9,210	9,178	0.00	32.00
備註：1.上表各項比率計算公式如下：					
$\text{§粗死亡率} = (\text{死亡人數} / \text{月中人口數}) * 1000$ $\text{§粗出生率} = (\text{出生人數} / \text{月中人口數}) * 1000$ $\text{§自然增加數} = \text{出生人數} - \text{死亡人數}$ $\text{§自然增加率} = (\text{自然增加數} / \text{月中人口數}) * 1000 = \text{出生率} - \text{死亡率}$ $\text{§社會增加數} = \text{遷入人數} (\text{含同鄉鎮市區內住址變更}) - \text{遷出人數} (\text{含同鄉鎮市區內住址變更})$ $\text{§社會增加率} = (\text{社會增加數} / \text{月中人口數}) * 1000$ $\text{§人口總增加數} = \text{自然增加數} + \text{社會增加數}$ $\text{§本月底人口增加率} = [(\text{本月底人口數} - \text{上月底人口數}) / \text{上月底人口數}] * 1000$ $\text{§人口成長率} = [(\text{本月底人口數} - \text{上月底人口數}) / \text{月中人口數}] * 1000$ $\text{§粗結婚率} = (\text{結婚對數} / \text{月中人口數}) * 1000$ $\text{§粗離婚率} = (\text{離婚對數} / \text{月中人口數}) * 1000$ $\text{§移入(出)率} = (\text{本月份本縣實際移入(出)人口總數} / \text{該月月中人口總數}) * 1000$ $\text{§淨移入率} = \text{移入率} - \text{移出率}$ $\text{§鄰數(個)} \text{ 為戶籍登記個數}$					
2.本表資料因四捨五入關係，部分總計數字不等於細項數字之和。					

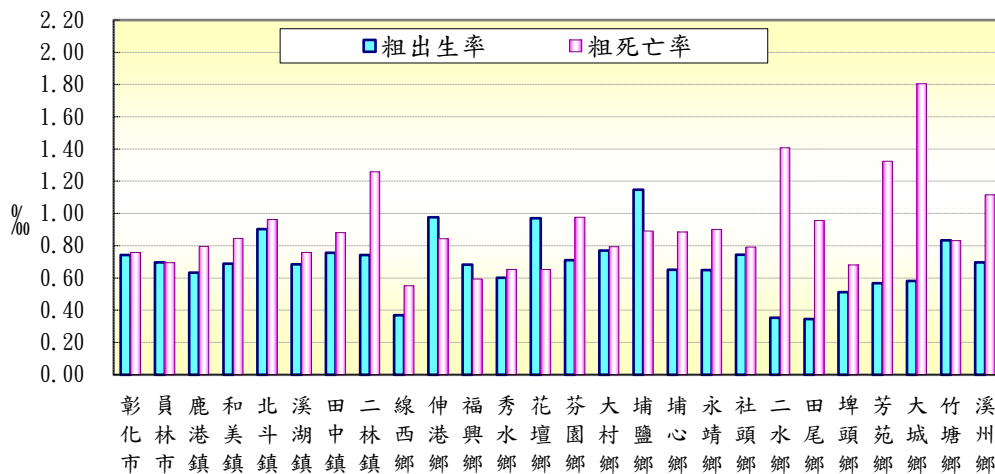
圖二 本月份各鄉鎮市戶量比較圖



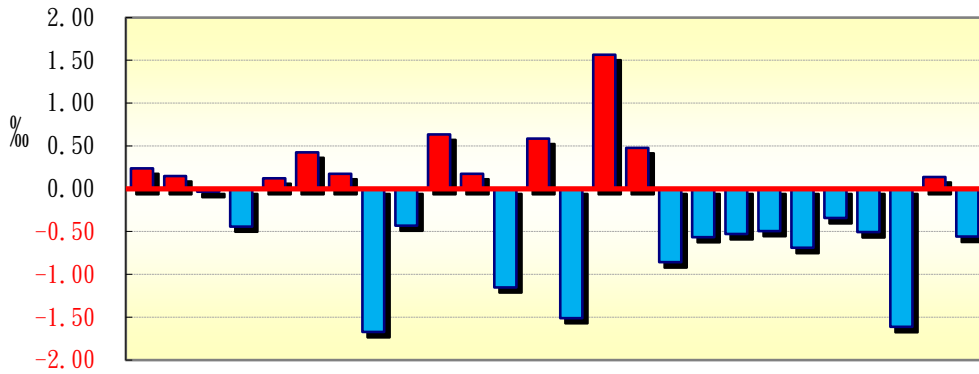
圖三 本月份各鄉鎮市人口密度比較圖



圖四 本月份各鄉鎮市粗出生率、粗死亡率比較圖

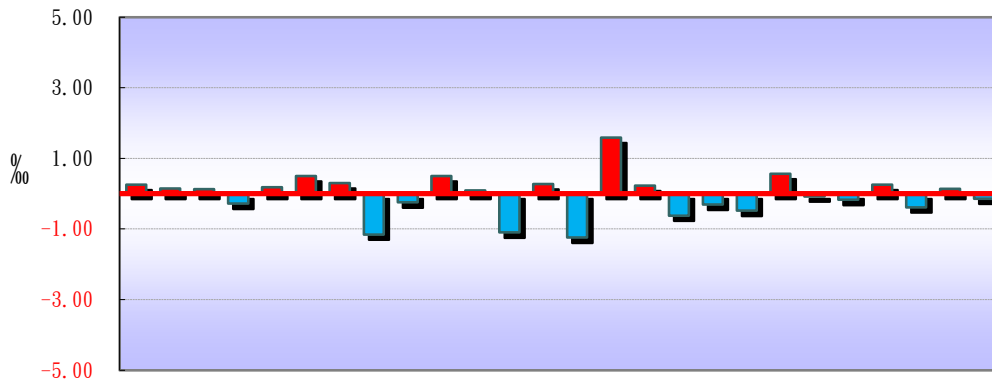


圖五 本月份各鄉鎮市人口成長率比較圖



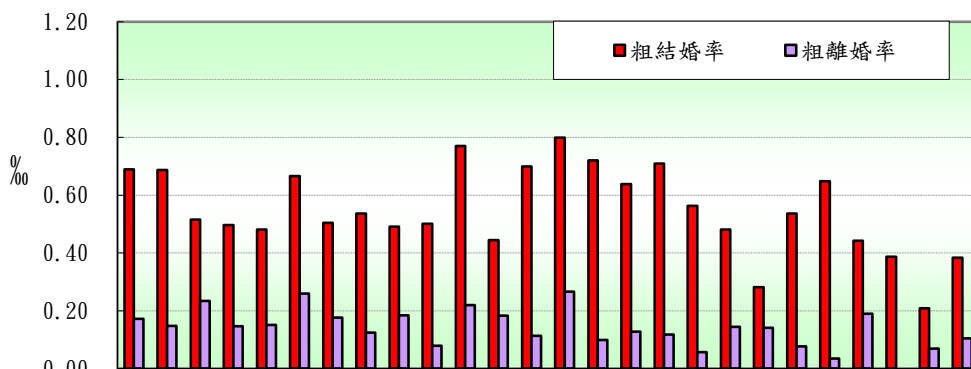
彰化市 員林市 鹿港鎮 和美鎮 北港鎮 溪湖鎮 田中鎮 二林鎮 線西鄉 伸港鄉 福興鄉 秀水鄉 花壇鄉 芬園鄉 大村鄉 埔鹽鄉 埔心鄉 永靖鄉 社頭鄉 二水鄉 田尾鄉 埤頭鄉 芳苑鄉 大城鄉 竹塘鄉 溪州鄉

圖六 本月份各鄉鎮市淨移入率圖



彰化市 員林市 鹿港鎮 和美鎮 北港鎮 溪湖鎮 田中鎮 二林鎮 線西鄉 伸港鄉 福興鄉 秀水鄉 花壇鄉 芬園鄉 大村鄉 埔鹽鄉 埔心鄉 永靖鄉 社頭鄉 二水鄉 田尾鄉 埤頭鄉 芳苑鄉 大城鄉 竹塘鄉 溪州鄉

圖七 本月份各鄉鎮市粗結婚率、粗離婚率比較圖



彰化市 員林市 鹿港鎮 和美鎮 北港鎮 溪湖鎮 田中鎮 二林鎮 線西鄉 伸港鄉 福興鄉 秀水鄉 花壇鄉 芬園鄉 大村鄉 埔鹽鄉 埔心鄉 永靖鄉 社頭鄉 二水鄉 田尾鄉 埤頭鄉 芳苑鄉 大城鄉 竹塘鄉 溪州鄉

表三 111年11月各鄉鎮市人口統計指標摘錄表

鄉鎮市別	戶量 (人/戶)	人口密度 (人/平方公里)	粗出生率 (‰)	粗死亡率 (‰)	人口成長率 (‰)	淨移入率 (‰)	粗結婚率 (‰)	粗離婚率 (‰)
彰化市	2.88	3,446.76	0.74	0.76	0.24	0.26	0.69	0.17
員林市	2.94	3,052.43	0.70	0.70	0.15	0.15	0.69	0.15
鹿港鎮	3.33	2,162.46	0.63	0.80	-0.04	0.13	0.52	0.23
和美鎮	3.19	2,220.31	0.69	0.85	-0.44	-0.28	0.50	0.15
北斗鎮	2.94	1,726.38	0.90	0.96	0.12	0.18	0.48	0.15
溪湖鎮	3.19	1,686.47	0.68	0.76	0.43	0.50	0.67	0.26
田中鎮	2.93	1,147.10	0.76	0.88	0.18	0.30	0.50	0.18
二林鎮	3.13	521.49	0.74	1.26	-1.67	-1.16	0.54	0.12
線西鄉	3.54	901.71	0.37	0.55	-0.43	-0.25	0.49	0.18
伸港鄉	3.46	1,699.08	0.98	0.84	0.63	0.50	0.50	0.08
福興鄉	3.39	911.10	0.68	0.59	0.18	0.09	0.77	0.22
秀水鄉	3.38	1,303.06	0.60	0.65	-1.15	-1.10	0.44	0.18
花壇鄉	3.03	1,219.50	0.97	0.65	0.59	0.27	0.70	0.11
芬園鄉	3.29	592.08	0.71	0.98	-1.51	-1.24	0.80	0.27
大村鄉	3.28	1,309.85	0.77	0.79	1.56	1.59	0.72	0.10
埔鹽鄉	3.34	812.45	1.15	0.89	0.48	0.22	0.64	0.13
埔心鄉	3.02	1,614.84	0.65	0.89	-0.86	-0.62	0.71	0.12
永靖鄉	3.16	1,719.82	0.65	0.90	-0.56	-0.31	0.56	0.06
社頭鄉	3.11	1,150.92	0.74	0.79	-0.53	-0.48	0.48	0.14
二水鄉	2.67	482.46	0.35	1.41	-0.49	0.56	0.28	0.14
田尾鄉	3.15	1,085.64	0.34	0.96	-0.69	-0.08	0.54	0.08
埤頭鄉	3.18	685.55	0.51	0.68	-0.34	-0.17	0.65	0.03
芳苑鄉	3.13	346.65	0.57	1.33	-0.50	0.25	0.44	0.19
大城鄉	3.02	243.03	0.58	1.81	-1.61	-0.39	0.39	0.00
竹塘鄉	3.14	341.60	0.83	0.83	0.14	0.14	0.21	0.07
溪州鄉	3.12	378.06	0.70	1.12	-0.56	-0.14	0.38	0.10

備註說明：本表資料因四捨五入關係，部分總計數字不等於細項數字之和。

表四 111年11月各鄉鎮市村里鄰戶口數

鄉鎮市別	面積	村里數	鄰數	戶數	人口數合計	男	女
彰化市	65.69	73	1,336	78,758	226,434	111,199	115,235
員林市	40.04	41	806	41,613	122,213	60,332	61,881
鹿港鎮	39.46	31	592	25,617	85,336	43,160	42,176
和美鎮	39.93	32	590	27,790	88,667	44,979	43,688
北斗鎮	19.25	15	191	11,324	33,241	16,633	16,608
溪湖鎮	32.06	25	426	16,964	54,067	27,340	26,727
田中鎮	34.61	22	334	13,534	39,696	20,306	19,390
二林鎮	92.85	27	374	15,467	48,419	24,805	23,614
線西鄉	18.09	8	141	4,605	16,308	8,391	7,917
伸港鄉	22.33	14	240	10,961	37,935	19,105	18,830
福興鄉	49.89	22	259	13,405	45,458	23,725	21,733
秀水鄉	29.34	14	267	11,297	38,238	19,685	18,553
花壇鄉	36.35	18	309	14,613	44,325	22,691	21,634
芬園鄉	38.02	15	287	6,846	22,511	11,825	10,686
大村鄉	30.78	16	271	12,282	40,322	20,417	19,905
埔鹽鄉	38.61	22	269	9,404	31,367	16,449	14,918
埔心鄉	20.95	20	270	11,189	33,835	17,388	16,447
永靖鄉	20.64	24	330	11,225	35,494	18,373	17,121
社頭鄉	36.14	24	297	13,397	41,600	21,348	20,252
二水鄉	29.44	17	189	5,323	14,206	7,474	6,732
田尾鄉	24.04	20	218	8,277	26,096	13,462	12,634
埤頭鄉	42.75	17	252	9,212	29,308	15,093	14,215
芳苑鄉	91.38	26	348	10,125	31,678	16,735	14,943
大城鄉	63.74	15	194	5,129	15,491	8,341	7,150
竹塘鄉	42.17	14	184	4,580	14,404	7,527	6,877
溪州鄉	75.83	19	236	9,193	28,669	14,893	13,776
<b>本月總計</b>	<b>1,074.40</b>	<b>591</b>	<b>9,210</b>	<b>402,130</b>	<b>1,245,318</b>	<b>631,676</b>	<b>613,642</b>
<b>上月總計</b>	<b>1,074.40</b>	<b>591</b>	<b>9,210</b>	<b>401,971</b>	<b>1,245,445</b>	<b>631,753</b>	<b>613,692</b>
增(減)%	-	-	-	0.04	-0.01	-0.01	-0.01
<b>上年同月總計</b>	<b>1,074.40</b>	<b>589</b>	<b>9,178</b>	<b>399,061</b>	<b>1,256,062</b>	<b>638,116</b>	<b>617,946</b>
增(減)%	-	0.34	0.35	0.77	-0.86	-1.01	-0.70

資料來源：根據本府民政處戶政科造報之1221-00-01-2表編製。

備註：本月報表，村里數及鄰數係以戶籍登記個數為主。

表五 111年11月份各鄉鎮市戶籍異動登記數(一)～遷入人數

鄉鎮市別	合計	自本縣他鄉鎮市	其他
彰化市	516	153	363
員林市	314	123	191
鹿港鎮	153	79	74
和美鎮	150	76	74
北斗鎮	73	41	32
溪湖鎮	123	55	68
田中鎮	76	25	51
二林鎮	84	46	38
線西鄉	22	12	10
伸港鄉	75	34	41
福興鄉	97	53	44
秀水鄉	58	23	35
花壇鄉	114	69	45
芬園鄉	37	2	35
大村鄉	142	92	50
埔鹽鄉	60	32	28
埔心鄉	75	43	32
永靖鄉	51	24	27
社頭鄉	63	22	41
二水鄉	27	10	17
田尾鄉	43	12	31
埤頭鄉	51	20	31
芳苑鄉	70	24	46
大城鄉	20	11	9
竹塘鄉	45	29	16
溪州鄉	54	11	43
<b>本月總計</b>	<b>2,593</b>	<b>1,121</b>	<b>1,472</b>
<b>上月總計</b>	<b>2,333</b>	<b>1,055</b>	<b>1,278</b>
增(減)%	11.14	6.26	15.18
<b>上年同月總計</b>	<b>2,403</b>	<b>1,348</b>	<b>1,055</b>
增(減)%	7.91	-16.84	39.53

資料來源：根據本府民政處戶政科造報之1221-00-01-2表編製。



表六 111年11月份各鄉鎮市戶籍異動登記數(二)~遷出人數

鄉鎮市別	合計	往本縣他鄉鎮市	其他
彰化市	458	151	307
員林市	296	135	161
鹿港鎮	142	79	63
和美鎮	175	85	90
北斗鎮	67	19	48
溪湖鎮	96	40	56
田中鎮	64	22	42
二林鎮	140	73	67
線西鄉	26	9	17
伸港鄉	56	27	29
福興鄉	93	42	51
秀水鄉	100	67	33
花壇鄉	102	49	53
芬園鄉	65	11	54
大村鄉	78	46	32
埔鹽鄉	53	32	21
埔心鄉	96	42	54
永靖鄉	62	25	37
社頭鄉	83	33	50
二水鄉	19	8	11
田尾鄉	45	26	19
埤頭鄉	56	27	29
芳苑鄉	62	33	29
大城鄉	26	6	20
竹塘鄉	43	18	25
溪州鄉	58	16	42
<b>本月總計</b>	<b>2,561</b>	<b>1,121</b>	<b>1,440</b>
<b>上月總計</b>	<b>2,287</b>	<b>1,055</b>	<b>1,232</b>
增(減)%	11.98	6.26	16.88
<b>上年同月總計</b>	<b>3,501</b>	<b>1,348</b>	<b>2,153</b>
增(減)%	-26.85	-16.84	-33.12

資料來源：根據本府民政處戶政科造報之1221-00-01-2表編製。

表七 111年11月份各鄉鎮市戶籍異動登記數～出生、死亡、結離、婚數

鄉鎮市別	出生人數	死亡人數	結婚對數	離婚對數
彰化市	168	172	156	39
員林市	85	85	84	18
鹿港鎮	54	68	44	20
和美鎮	61	75	44	13
北斗鎮	30	32	16	5
溪湖鎮	37	41	36	14
田中鎮	30	35	20	7
二林鎮	36	61	26	6
線西鄉	6	9	8	3
伸港鄉	37	32	19	3
福興鄉	31	27	35	10
秀水鄉	23	25	17	7
花壇鄉	43	29	31	5
芬園鄉	16	22	18	6
大村鄉	31	32	29	4
埔鹽鄉	36	28	20	4
埔心鄉	22	30	24	4
永靖鄉	23	32	20	2
社頭鄉	31	33	20	6
二水鄉	5	20	4	2
田尾鄉	9	25	14	2
埤頭鄉	15	20	19	1
芳苑鄉	18	42	14	6
大城鄉	9	28	6	-
竹塘鄉	12	12	3	1
溪州鄉	20	32	11	3
<b>本月總計</b>	<b>888</b>	<b>1,047</b>	<b>738</b>	<b>191</b>
<b>上月總計</b>	<b>932</b>	<b>1,063</b>	<b>472</b>	<b>183</b>
增(減)%	-4.72	-1.51	56.36	4.37
<b>上年同月總計</b>	<b>1,072</b>	<b>945</b>	<b>564</b>	<b>201</b>
增(減)%	-17.16	10.79	30.85	-4.98

資料來源：根據本府民政處戶政科造報之1221-00-01-2表編製。