

縣政統計通報



《彰化縣107年6月人口速報》

本速報依據本府民政處公務統計報表彙整後上載於本處網頁

網址：http://accounting.chcg.gov.tw/07static/static01.asp?cate_id=26

預計每月10日左右更新



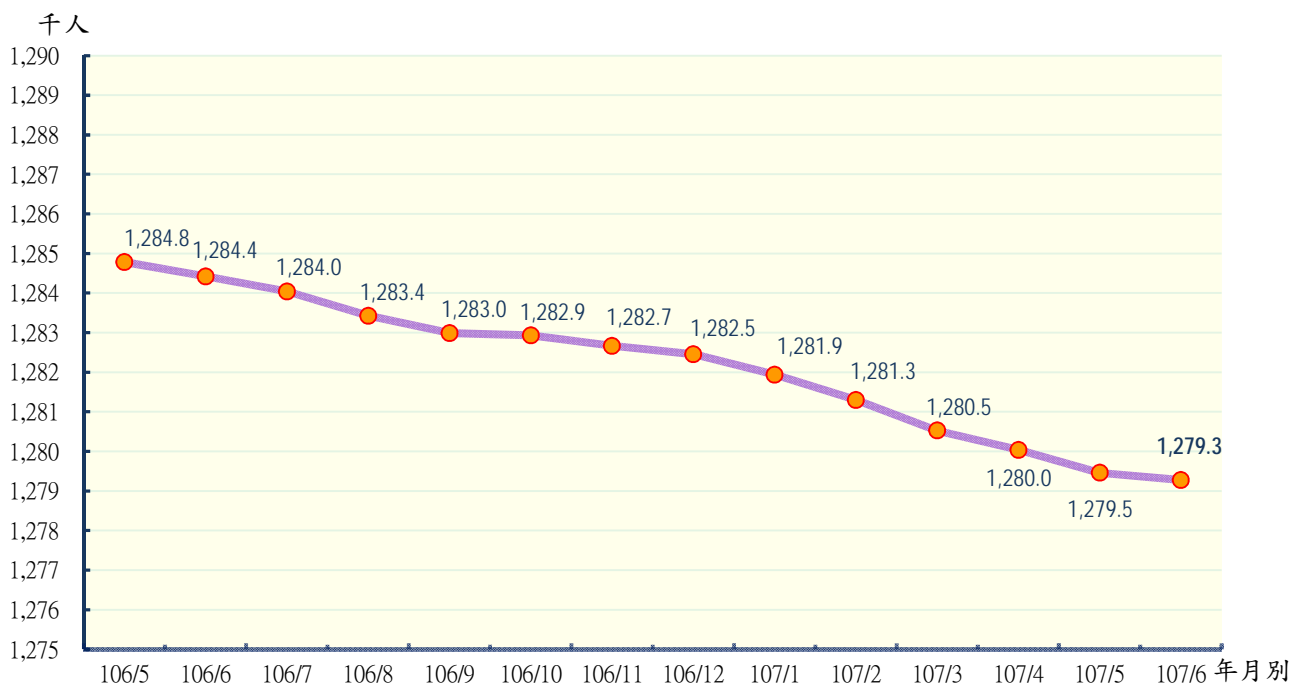
彰化縣政府主計處
民國107年07月編製



【說明】

- 一、本縣107年6月底總人口數為1,279,276人，較上月底1,279,460人減少184人(或0.01%)；人口數包含男性651,800人，女性627,476人，性比例103.88。
- 二、本縣107年6月各鄉鎮市遷入人數合計2,615人，較上月3,245人減少630人(或19.41%)；遷出人數合計2,966人，較上月3,982人減少1,016人(或25.51%)。
- 三、本縣107年6月各鄉鎮市出生人數合計955人，較上月994人減少39人(或3.92%)，死亡人數合計788人，較上月835人減少47人(或5.63%)；結婚對數合計527對，較上月713對減少186對(或26.09%)，離婚對數合計202對，較上月203對減少1對(或0.49%)。

圖一 近一年各月份人口概況圖



表一 近一年各月份鄰數、戶數及人口數概況表

月別	鄰數	戶數	人口數合計	男	女	性比例
106年						
106/5	9,139	385,396	1,284,785	655,305	629,480	104.10
106/6	9,146	385,572	1,284,423	655,100	629,323	104.10
106/7	9,148	385,807	1,284,045	654,805	629,240	104.06
106/8	9,148	386,307	1,283,426	654,465	628,961	104.05
106/9	9,148	386,830	1,282,991	654,153	628,838	104.03
106/10	9,148	386,917	1,282,934	654,036	628,898	104.00
106/11	9,168	387,010	1,282,669	653,799	628,870	103.96
106/12	9,168	387,166	1,282,458	653,646	628,812	103.95
107年						
107/1	9,168	387,319	1,281,940	653,279	628,661	103.92
107/2	9,168	387,326	1,281,304	652,884	628,420	103.89
107/3	9,168	387,556	1,280,528	652,498	628,030	103.90
107/4	9,168	387,711	1,280,038	652,209	627,829	103.88
107/5	9,168	387,910	1,279,460	651,916	627,544	103.88
107/6	9,168	388,042	1,279,276	651,800	627,476	103.88

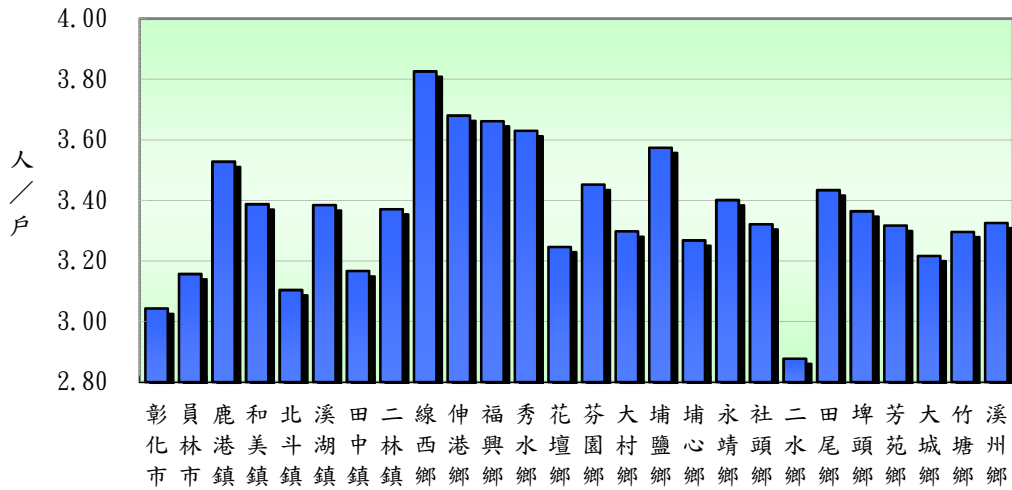
資料來源：根據本府民政處戶政科造報之1221-00-01-2表編製。

備註：本月報表，鄰數係以戶籍登記個數為主。

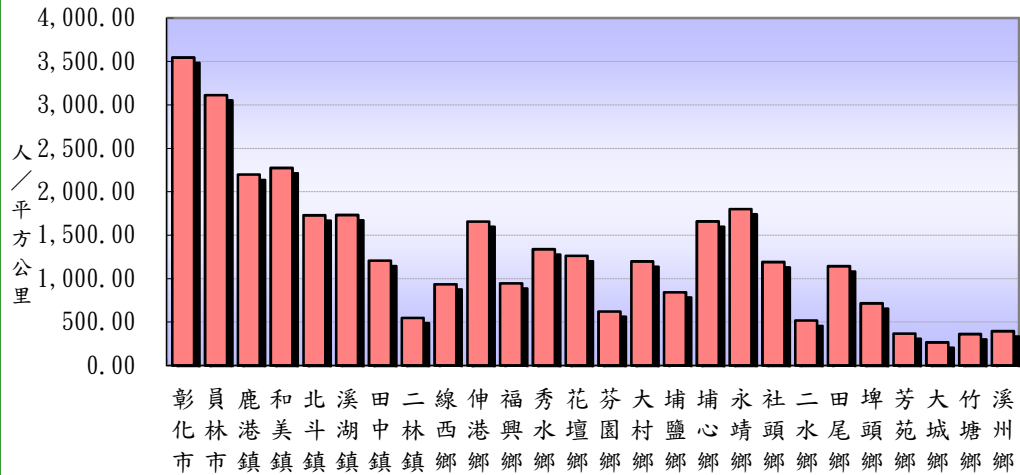
表二 107年6月份人口統計指標摘錄表

類別	本月	上月	上年同月	與上月比較	與上年同月比較
一、人口概況					
人口密度(人/平方公里)	1190.69	1190.86	1195.48	-0.17	-4.79
性比例(每百女子對男子數)	103.88	103.88	104.10	-0.01	-0.22
戶量(人/戶)	3.30	3.30	3.33	-0.00	-0.03
二、人口成長					
粗出生率(‰)	0.75	0.78	0.80	-0.03	-0.05
粗死亡率(‰)	0.62	0.65	0.67	-0.04	-0.05
移入率(‰)	2.04	2.54	2.19	-0.49	-0.15
移出率(‰)	2.32	3.11	2.61	-0.79	-0.29
淨移入率(‰)	-0.27	-0.58	-0.41	0.30	0.14
自然增加率(‰)	0.13	0.12	0.13	0.01	-0.00
社會增加率(‰)	-0.27	-0.58	-0.41	0.30	0.14
人口成長率(‰)	-0.14	-0.45	-0.28	0.31	0.14
三、其他					
粗結婚率(‰)	0.41	0.56	0.41	-0.15	-0.00
粗離婚率(‰)	0.16	0.16	0.17	-0.00	-0.01
鄰數(個)	9,168	9,168	9,146	0.00	22.00
備註：1.上表各項比率計算公式如下：					
$\text{§粗死亡率} = (\text{死亡人數} / \text{月中人口數}) * 1000$ $\text{§粗出生率} = (\text{出生人數} / \text{月中人口數}) * 1000$ $\text{§自然增加數} = \text{出生人數} - \text{死亡人數}$ $\text{§自然增加率} = (\text{自然增加數} / \text{月中人口數}) * 1000 = \text{出生率} - \text{死亡率}$ $\text{§社會增加數} = \text{遷入人數} (\text{含同鄉鎮市區內住址變更}) - \text{遷出人數} (\text{含同鄉鎮市區內住址變更})$ $\text{§社會增加率} = (\text{社會增加數} / \text{月中人口數}) * 1000$ $\text{§人口總增加數} = \text{自然增加數} + \text{社會增加數}$ $\text{§本月底人口增加率} = [(\text{月底人口數} - \text{上月底人口數}) / \text{上月底人口數}] * 1000$ $\text{§人口成長率} = [(\text{本月底人口數} - \text{上月底人口數}) / \text{月中人口數}] * 1000$ $\text{§粗結婚率} = (\text{結婚對數} / \text{月中人口數}) * 1000$ $\text{§粗離婚率} = (\text{離婚對數} / \text{月中人口數}) * 1000$ $\text{§移入(出)率} = (\text{本月份本縣實際移入(出)人口總數} / \text{該月月中人口總數}) * 1000$ $\text{§淨移入率} = \text{移入率} - \text{移出率}$ $\text{§鄰數(個)} \text{為戶籍登記個數}$					
2.本表資料因四捨五入關係，部分總計數字不等於細項數字之和。					

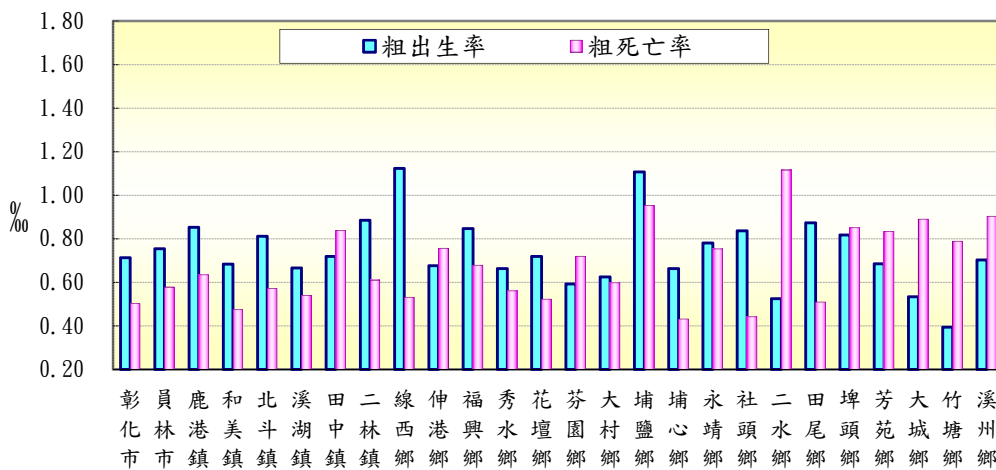
圖二 本月份各鄉鎮市戶量比較圖



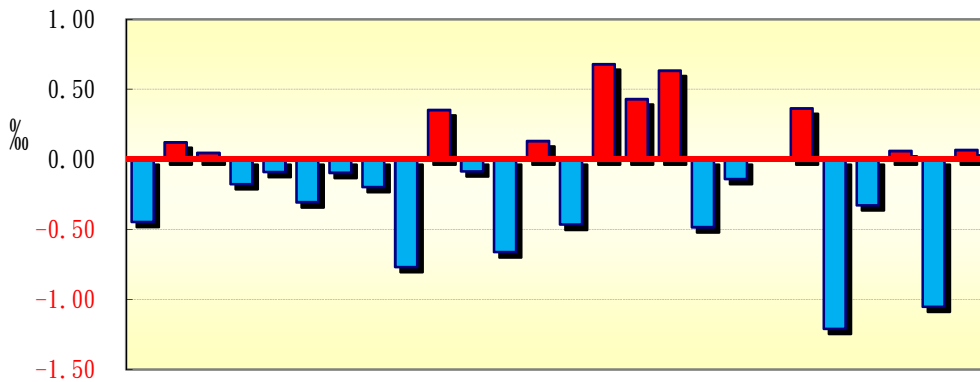
圖三 本月份各鄉鎮市人口密度比較圖



圖四 本月份各鄉鎮市粗出生率、粗死亡率比較圖

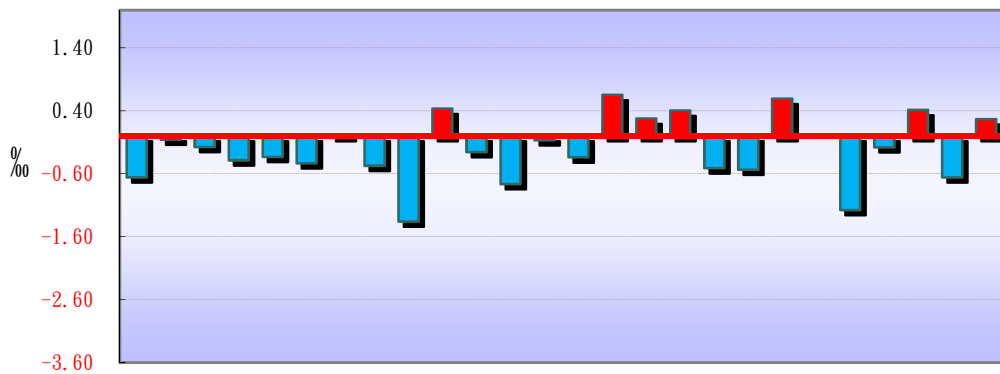


圖五 本月份各鄉鎮市人口成長率比較圖



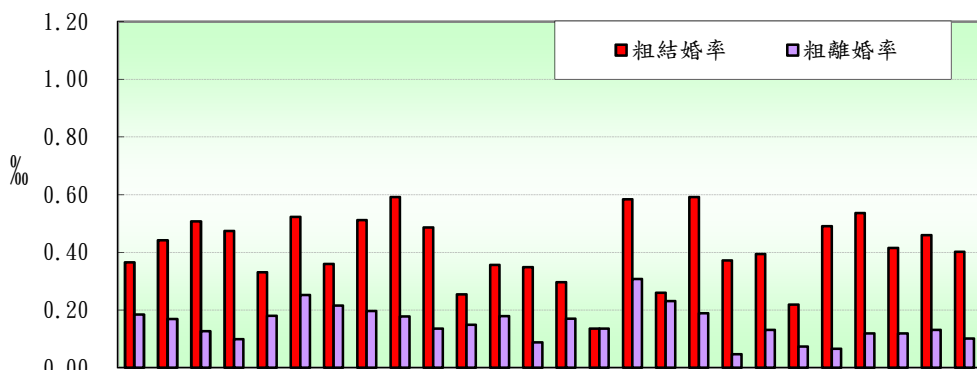
彰化市 員林市 鹿港鎮 和美鎮 北港鎮 溪湖鎮 田中鎮 二林鎮 線西鄉 伸港鄉 福興鄉 秀水鄉 花壇鄉 芬園鄉 大埔村 埔鹽鄉 埔心鄉 永靖鄉 社頭鄉 二水鄉 田尾鄉 埤頭鄉 芳苑鄉 大城鄉 竹塘鄉 溪州鄉

圖六 本月份各鄉鎮市淨移入率圖



彰化市 員林市 鹿港鎮 和美鎮 北港鎮 溪湖鎮 田中鎮 二林鎮 線西鄉 伸港鄉 福興鄉 秀水鄉 花壇鄉 芬園鄉 大埔村 埔鹽鄉 埔心鄉 永靖鄉 社頭鄉 二水鄉 田尾鄉 埤頭鄉 芳苑鄉 大城鄉 竹塘鄉 溪州鄉

圖七 本月份各鄉鎮市粗結婚率、粗離婚率比較圖



彰化市 員林市 鹿港鎮 和美鎮 北港鎮 溪湖鎮 田中鎮 二林鎮 線西鄉 伸港鄉 福興鄉 秀水鄉 花壇鄉 芬園鄉 大埔村 埔鹽鄉 埔心鄉 永靖鄉 社頭鄉 二水鄉 田尾鄉 埤頭鄉 芳苑鄉 大城鄉 竹塘鄉 溪州鄉

表三 107年6月各鄉鎮市人口統計指標摘錄表

鄉鎮市別	戶量 (人/戶)	人口密度 (人/平方公里)	粗出生率 (‰)	粗死亡率 (‰)	人口成長率 (‰)	淨移入率 (‰)	粗結婚率 (‰)	粗離婚率 (‰)
彰化市	3.04	3,544.59	0.71	0.50	-0.45	-0.66	0.36	0.18
員林市	3.16	3,112.49	0.75	0.58	0.12	-0.06	0.44	0.17
鹿港鎮	3.53	2,197.93	0.85	0.63	0.05	-0.17	0.51	0.13
和美鎮	3.39	2,273.12	0.68	0.47	-0.18	-0.39	0.47	0.10
北斗鎮	3.10	1,728.31	0.81	0.57	-0.09	-0.33	0.33	0.18
溪湖鎮	3.38	1,731.64	0.67	0.54	-0.31	-0.43	0.52	0.25
田中鎮	3.17	1,206.13	0.72	0.84	-0.10	0.02	0.36	0.22
二林鎮	3.37	547.20	0.89	0.61	-0.20	-0.47	0.51	0.20
線西鄉	3.83	935.00	1.12	0.53	-0.77	-1.36	0.59	0.18
伸港鄉	3.68	1,656.93	0.68	0.76	0.35	0.43	0.49	0.14
福興鄉	3.66	945.96	0.85	0.68	-0.08	-0.25	0.25	0.15
秀水鄉	3.63	1,337.28	0.66	0.56	-0.66	-0.76	0.36	0.18
花壇鄉	3.25	1,261.92	0.72	0.52	0.13	-0.07	0.35	0.09
芬園鄉	3.45	621.40	0.59	0.72	-0.47	-0.34	0.30	0.17
大村鄉	3.30	1,197.06	0.62	0.60	0.68	0.65	0.14	0.14
埔鹽鄉	3.57	842.93	1.11	0.95	0.43	0.28	0.58	0.31
埔心鄉	3.27	1,657.74	0.66	0.43	0.63	0.40	0.26	0.23
永靖鄉	3.40	1,800.45	0.78	0.75	-0.48	-0.51	0.59	0.19
社頭鄉	3.32	1,189.82	0.84	0.44	-0.14	-0.53	0.37	0.05
二水鄉	2.88	517.44	0.53	1.12	0.00	0.59	0.39	0.13
田尾鄉	3.43	1,142.76	0.87	0.51	0.36	0.00	0.22	0.07
埤頭鄉	3.36	715.26	0.82	0.85	-1.21	-1.18	0.49	0.07
芳苑鄉	3.32	367.62	0.68	0.83	-0.33	-0.18	0.54	0.12
大城鄉	3.22	264.54	0.53	0.89	0.06	0.42	0.42	0.12
竹塘鄉	3.30	360.64	0.39	0.79	-1.05	-0.66	0.46	0.13
溪州鄉	3.33	393.94	0.70	0.90	0.07	0.27	0.40	0.10

備註說明：本表資料因四捨五入關係，部分總計數字不等於細項數字之和。

表四 107年6月各鄉鎮市村里鄰戶口數

鄉鎮市別	面積	村里數	鄰數	戶數	人口數合計	男	女
彰化市	65.69	73	1,336	76,523	232,861	115,018	117,843
員林市	40.04	41	806	39,474	124,618	61,968	62,650
鹿港鎮	39.46	29	569	24,586	86,736	44,060	42,676
和美鎮	39.93	32	582	26,799	90,776	46,139	44,637
北斗鎮	19.25	15	192	10,721	33,278	16,761	16,517
溪湖鎮	32.06	25	426	16,404	55,515	28,124	27,391
田中鎮	34.61	22	334	13,180	41,739	21,509	20,230
二林鎮	92.85	27	371	15,071	50,806	26,128	24,678
線西鄉	18.09	8	141	4,420	16,910	8,664	8,246
伸港鄉	22.33	14	240	10,053	36,994	18,882	18,112
福興鄉	49.89	22	254	12,890	47,197	24,615	22,582
秀水鄉	29.34	14	267	10,812	39,242	20,251	18,991
花壇鄉	36.35	18	307	14,129	45,867	23,536	22,331
芬園鄉	38.02	15	287	6,844	23,626	12,416	11,210
大村鄉	30.78	16	271	11,174	36,850	19,041	17,809
埔鹽鄉	38.61	22	269	9,106	32,544	17,111	15,433
埔心鄉	20.95	20	269	10,629	34,734	17,881	16,853
永靖鄉	20.64	24	330	10,926	37,158	19,226	17,932
社頭鄉	36.14	24	297	12,948	43,006	22,109	20,897
二水鄉	29.44	17	189	5,295	15,236	7,975	7,261
田尾鄉	24.04	20	217	8,000	27,469	14,147	13,322
埤頭鄉	42.75	17	252	9,090	30,578	15,820	14,758
芳苑鄉	91.38	26	348	10,129	33,594	17,741	15,853
大城鄉	63.74	15	194	5,242	16,862	9,085	7,777
竹塘鄉	42.17	14	184	4,614	15,207	7,989	7,218
溪州鄉	75.83	19	236	8,983	29,873	15,604	14,269
本月總計	1,074.40	589	9,168	388,042	1,279,276	651,800	627,476
上月總計	1,074.40	589	9,168	387,910	1,279,460	651,916	627,544
增(減)%	-	-	-	0.03	-0.01	-0.02	-0.01
上年同月總計	1,074.40	589	9,146	385,572	1,284,423	655,100	629,323
增(減)%	-	-	0.24	0.64	-0.40	-0.50	-0.29

資料來源：根據本府民政處戶政科造報之1221-00-01-2表編製。

備註：本月報表，村里數及鄰數係以戶籍登記個數為主。

表五 107年6月份各鄉鎮市戶籍異動登記數(一)～遷入人數

鄉鎮市別	合計	自本縣他鄉鎮市	其他
彰化市	419	173	246
員林市	305	156	149
鹿港鎮	151	74	77
和美鎮	166	103	63
北斗鎮	81	45	36
溪湖鎮	114	56	58
田中鎮	95	43	52
二林鎮	128	78	50
線西鄉	26	14	12
伸港鄉	81	52	29
福興鄉	75	38	37
秀水鄉	50	23	27
花壇鄉	103	56	47
芬園鄉	43	10	33
大村鄉	83	54	29
埔鹽鄉	63	32	31
埔心鄉	119	84	35
永靖鄉	74	55	19
社頭鄉	73	40	33
二水鄉	41	17	24
田尾鄉	65	44	21
埤頭鄉	51	22	29
芳苑鄉	72	35	37
大城鄉	47	26	21
竹塘鄉	31	9	22
溪州鄉	59	30	29
本月總計	2,615	1,369	1,246
上月總計	3,245	1,691	1,554
增(減)%	-19.41	-19.04	-19.82
上年同月總計	2,818	1,507	1,311
增(減)%	-7.20	-9.16	-4.96

資料來源：根據本府民政處戶政科造報之1221-00-01-2表編製。

表六 107年6月份各鄉鎮市戶籍異動登記數(二)~遷出人數

鄉鎮市別	合計	往本縣他鄉鎮市	其他
彰化市	572	202	370
員林市	312	167	145
鹿港鎮	166	73	93
和美鎮	201	88	113
北斗鎮	92	57	35
溪湖鎮	138	72	66
田中鎮	94	38	56
二林鎮	152	75	77
線西鄉	49	30	19
伸港鄉	65	21	44
福興鄉	87	49	38
秀水鄉	80	53	27
花壇鄉	106	55	51
芬園鄉	51	10	41
大村鄉	59	34	25
埔鹽鄉	54	28	26
埔心鄉	105	56	49
永靖鄉	93	54	39
社頭鄉	96	49	47
二水鄉	32	8	24
田尾鄉	65	36	29
埤頭鄉	87	28	59
芳苑鄉	78	21	57
大城鄉	40	25	15
竹塘鄉	41	11	30
溪州鄉	51	29	22
本月總計	2,966	1,369	1,597
上月總計	3,982	1,691	2,291
增(減)%	-25.51	-19.04	-30.29
上年同月總計	3,350	1,507	1,843
增(減)%	-11.46	-9.16	-13.35

資料來源：根據本府民政處戶政科造報之1221-00-01-2表編製。

表七 107年6月份各鄉鎮市戶籍異動登記數～出生、死亡、結婚、離婚、婚數

鄉鎮市別	出生人數	死亡人數	結婚對數	離婚對數
彰化市	166	117	85	43
員林市	94	72	55	21
鹿港鎮	74	55	44	11
和美鎮	62	43	43	9
北斗鎮	27	19	11	6
溪湖鎮	37	30	29	14
田中鎮	30	35	15	9
二林鎮	45	31	26	10
線西鄉	19	9	10	3
伸港鄉	25	28	18	5
福興鄉	40	32	12	7
秀水鄉	26	22	14	7
花壇鄉	33	24	16	4
芬園鄉	14	17	7	4
大村鄉	23	22	5	5
埔鹽鄉	36	31	19	10
埔心鄉	23	15	9	8
永靖鄉	29	28	22	7
社頭鄉	36	19	16	2
二水鄉	8	17	6	2
田尾鄉	24	14	6	2
埤頭鄉	25	26	15	2
芳苑鄉	23	28	18	4
大城鄉	9	15	7	2
竹塘鄉	6	12	7	2
溪州鄉	21	27	12	3
本月總計	955	788	527	202
上月總計	994	835	713	203
增(減)%	-3.92	-5.63	-26.09	-0.49
上年同月總計	1,025	855	532	215
增(減)%	-6.83	-7.84	-0.94	-6.05

資料來源：根據本府民政處戶政科造報之1221-00-01-2表編製。