

縣政統計通報



《彰化縣106年12月人口速報》

本速報依據本府民政處公務統計報表彙整後上載於本處網頁

網址：http://accounting.chcg.gov.tw/07static/static01.asp?cate_id=26

預計每月10日左右更新



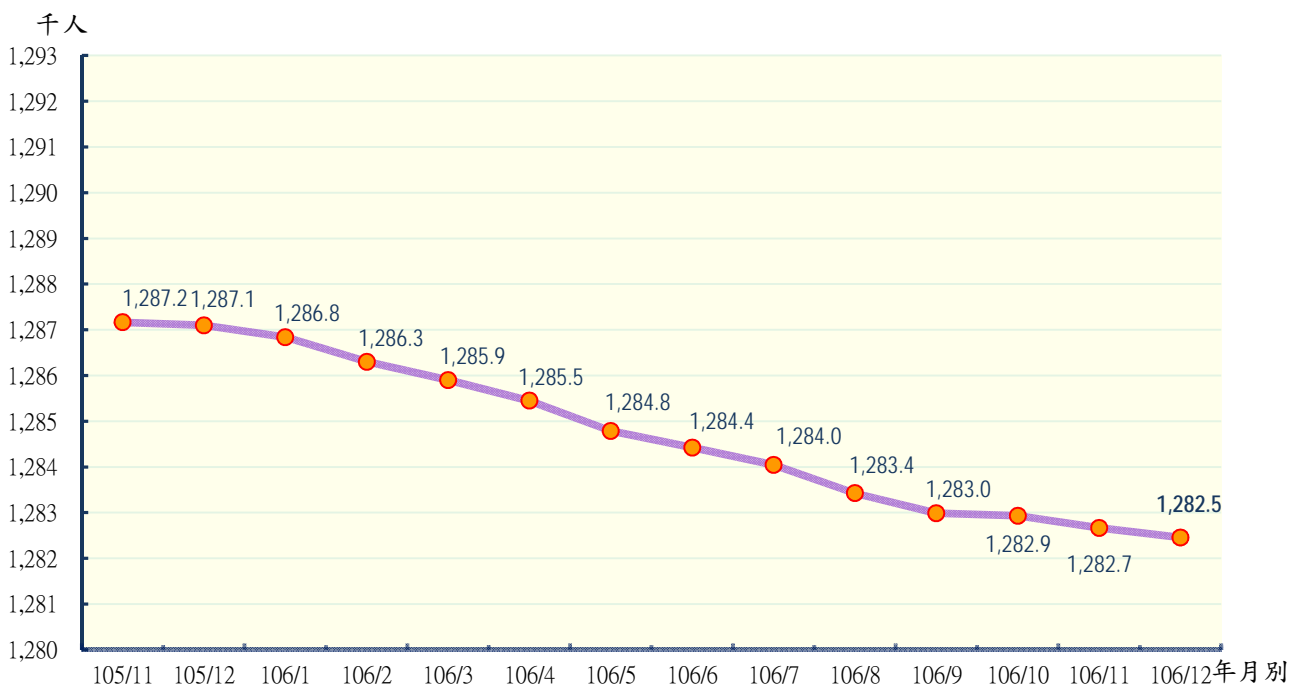
彰化縣政府主計處
民國107年01月編製



【說明】

- 一、本縣106年12月底總人口數為1,282,458人，較上月底1,282,669人減少211人（或0.02%）；人口數包含男性653,646人，女性628,812人，性比例103.95。
- 二、本縣106年12月各鄉鎮市遷入人數合計2,493人，較上月2,257人增加236人（或10.46%）；遷出人數合計3,029人，較上月2,888人增加141人（或4.88%）。
- 三、本縣106年12月各鄉鎮市出生人數合計1,164人，較上月1,143人增加21人（或1.84%），死亡人數合計839人，較上月777人增加62人（或7.98%）；結婚對數合計865對，較上月643對增加222對（或34.53%），離婚對數合計189對，較上月201對減少12對（或5.97%）。

圖一 近一年各月份人口概況圖



表一 近一年各月份鄰數、戶數及人口數概況表

月別	鄰數	戶數	人口數合計	男	女	性比例
105年						
105/11	9,143	384,528	1,287,165	656,779	630,386	104.19
105/12	9,143	384,700	1,287,146	656,749	630,397	104.18
106年						
106/1	9,143	384,768	1,286,842	656,523	630,319	104.16
106/2	9,140	384,881	1,286,346	656,228	630,118	104.14
106/3	9,140	385,086	1,285,885	655,930	629,955	104.12
106/4	9,139	385,162	1,285,450	655,657	629,793	104.11
106/5	9,139	385,396	1,284,785	655,305	629,480	104.10
106/6	9,146	385,572	1,284,423	655,100	629,323	104.10
106/7	9,148	385,807	1,284,045	654,805	629,240	104.06
106/8	9,148	386,307	1,283,426	654,465	628,961	104.05
106/9	9,148	386,830	1,282,991	654,153	628,838	104.03
106/10	9,148	386,917	1,282,934	654,036	628,898	104.00
106/11	9,168	387,010	1,282,669	653,799	628,870	103.96
106/12	9,168	387,166	1,282,458	653,646	628,812	103.95

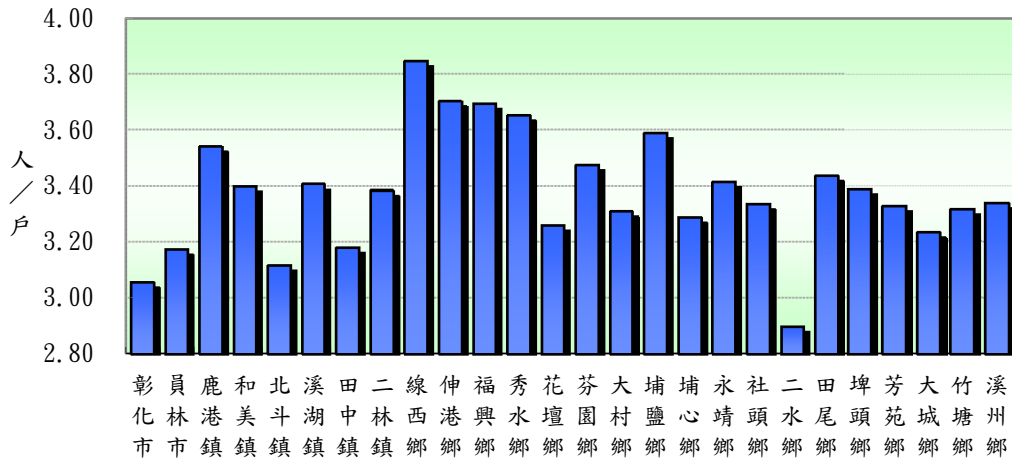
資料來源：根據本府民政處戶政科造報之1221-00-01-2表編製。

備註：本月報表，鄰數係以戶籍登記個數為主。

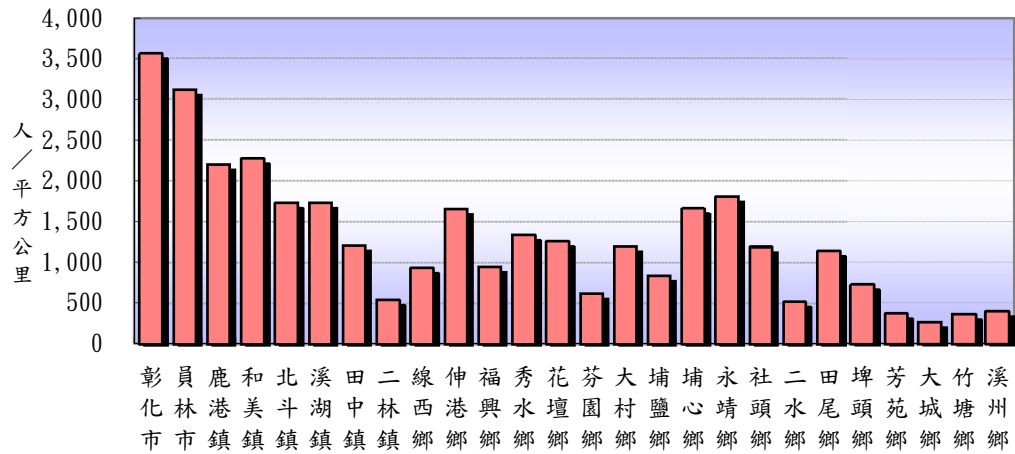
表二 106年12月份人口統計指標摘錄表

類別	本月	上月	上年同月	與上月比較	與上年同月比較
一、人口概況					
人口密度(人/平方公里)	1193.65	1193.85	1198.02	-0.20	-4.36
性比例(每百女子對男子數)	103.95	103.96	104.18	-0.01	-0.23
戶量(人/戶)	3.31	3.31	3.35	-0.00	-0.03
二、人口成長					
粗出生率(‰)	0.91	0.89	1.07	0.02	-0.16
粗死亡率(‰)	0.65	0.61	0.63	0.05	0.03
移入率(‰)	1.94	1.76	1.95	0.18	-0.00
移出率(‰)	2.36	2.25	2.40	0.11	-0.04
淨移入率(‰)	-0.42	-0.49	-0.46	0.07	0.04
自然增加率(‰)	0.25	0.29	0.44	-0.03	-0.19
社會增加率(‰)	-0.42	-0.49	-0.46	0.07	0.04
人口成長率(‰)	-0.16	-0.21	-0.01	0.04	-0.15
三、婚姻與遷移					
粗結婚率(‰)	0.67	0.50	0.68	0.17	-0.01
粗離婚率(‰)	0.15	0.16	0.15	-0.01	-0.01
鄰數(個)	9,168	9,168	9,143	0.00	25.00
備註：1.上表各項比率計算公式如下：					
$\text{\$粗死亡率} = (\text{死亡人數} / \text{月中人口數}) * 1000$ $\text{\$粗出生率} = (\text{出生人數} / \text{月中人口數}) * 1000$ $\text{\$自然增加數} = \text{出生人數} - \text{死亡人數}$ $\text{\$自然增加率} = (\text{自然增加數} / \text{月中人口數}) * 1000 = \text{出生率} - \text{死亡率}$ $\text{\$社會增加數} = \text{遷入人數} (\text{含同鄉鎮市區內住址變更}) - \text{遷出人數} (\text{含同鄉鎮市區內住址變更})$ $\text{\$社會增加率} = (\text{社會增加數} / \text{月中人口數}) * 1000$ $\text{\$人口總增加數} = \text{自然增加數} + \text{社會增加數}$ $\text{\$本月底人口增加率} = [(\text{本月底人口數} - \text{上月底人口數}) / \text{上月底人口數}] * 1000$ $\text{\$人口成長率} = [(\text{本月底人口數} - \text{上月底人口數}) / \text{月中人口數}] * 1000$ $\text{\$粗結婚率} = (\text{結婚對數} / \text{月中人口數}) * 1000$ $\text{\$粗離婚率} = (\text{離婚對數} / \text{月中人口數}) * 1000$ $\text{\$移入(出)率} = (\text{本月份本縣實際移入(出)人口總數} / \text{該月月中人口總數}) * 1000$ $\text{\$淨移入率} = \text{移入率} - \text{移出率}$ $\text{\$鄰數(個)} \text{為戶籍登記個數}$					
2.本表資料因四捨五入關係，部分總計數字不等於細項數字之和。					

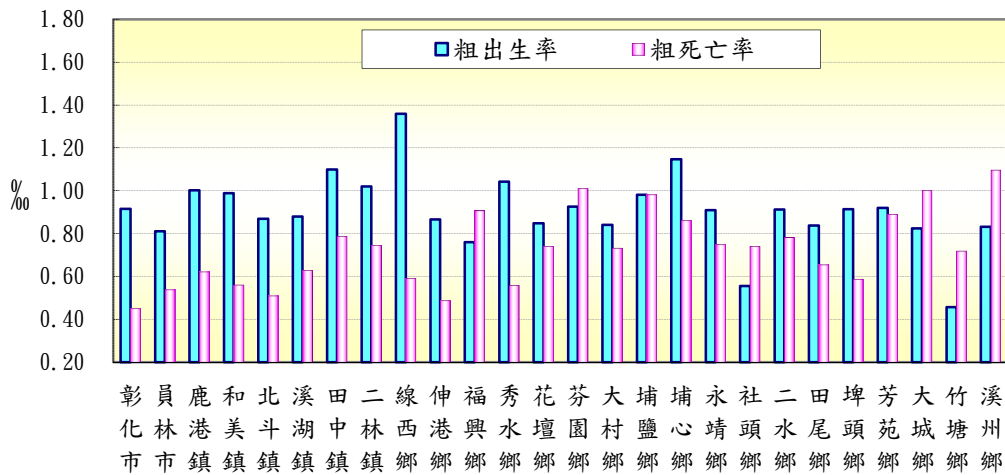
圖二 本月份各鄉鎮市戶量比較圖



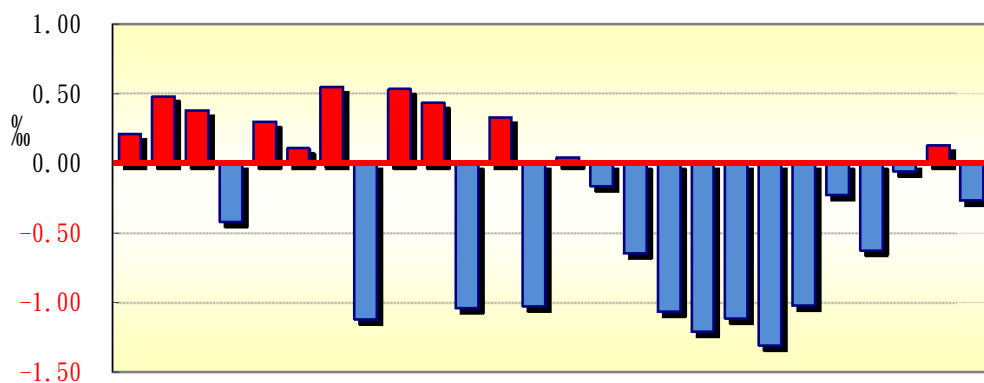
圖三 本月份各鄉鎮市人口密度比較圖



圖四 本月份各鄉鎮市粗出生率、粗死亡率比較圖

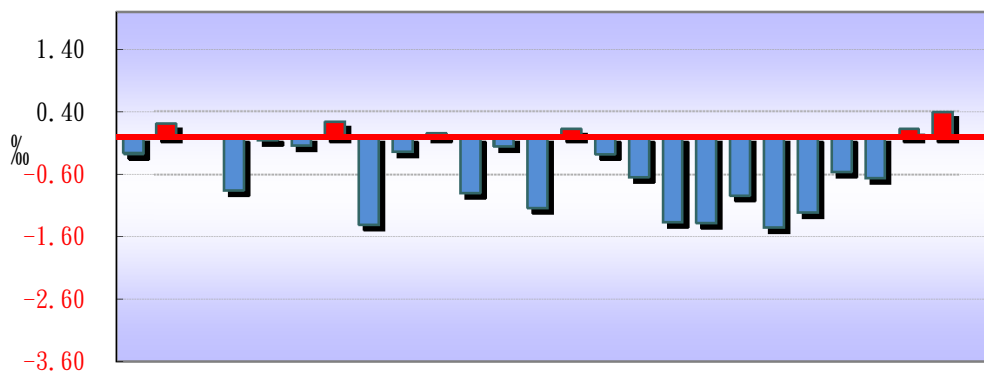


圖五 本月份各鄉鎮市人口成長率比較圖



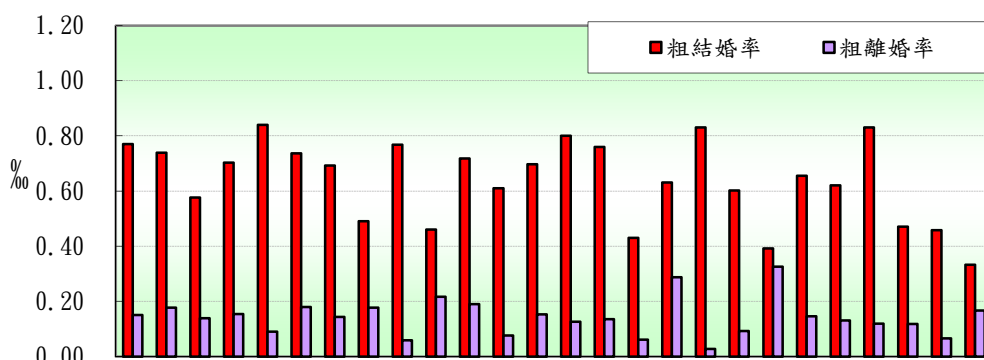
彰化市 員林市 鹿港鎮 和美鎮 斗湖鎮 北溪鄉 田中鎮 二林鎮 線西鄉 伸港鄉 福興鄉 秀水鄉 花壇鄉 芬園鄉 大埔鄉 埔心鄉 永靖鄉 社頭鄉 二水鄉 田尾鄉 埤頭鄉 芳苑鄉 大城鄉 竹塘鄉 溪州鄉

圖六 本月份各鄉鎮市淨移入率圖



彰化市 員林市 鹿港鎮 和美鎮 斗湖鎮 北溪鄉 田中鎮 二林鎮 線西鄉 伸港鄉 福興鄉 秀水鄉 花壇鄉 芬園鄉 大埔鄉 埔心鄉 永靖鄉 社頭鄉 二水鄉 田尾鄉 埤頭鄉 芳苑鄉 大城鄉 竹塘鄉 溪州鄉

圖七 本月份各鄉鎮市粗結婚率、粗離婚率比較圖



彰化市 員林市 鹿港鎮 和美鎮 斗湖鎮 北溪鄉 田中鎮 二林鎮 線西鄉 伸港鄉 福興鄉 秀水鄉 花壇鄉 芬園鄉 大埔鄉 埔心鄉 永靖鄉 社頭鄉 二水鄉 田尾鄉 埤頭鄉 芳苑鄉 大城鄉 竹塘鄉 溪州鄉

表三 106年12月各鄉鎮市人口統計指標摘錄表

鄉鎮市別	戶量 (人/戶)	人口密度 (人/平方公里)	粗出生率 (‰)	粗死亡率 (‰)	人口成長率 (‰)	淨移入率 (‰)	粗結婚率 (‰)	粗離婚率 (‰)
彰化市	3.06	3,556.04	0.92	0.45	0.21	-0.26	0.77	0.15
員林市	3.17	3,112.84	0.81	0.54	0.48	0.21	0.74	0.18
鹿港鎮	3.54	2,199.53	1.00	0.62	0.38	0.00	0.58	0.14
和美鎮	3.40	2,278.38	0.99	0.56	-0.42	-0.85	0.70	0.15
北斗鎮	3.12	1,732.30	0.87	0.51	0.30	-0.06	0.84	0.09
溪湖鎮	3.41	1,736.97	0.88	0.63	0.11	-0.14	0.74	0.18
田中鎮	3.18	1,210.50	1.10	0.79	0.55	0.24	0.69	0.14
二林鎮	3.38	549.07	1.02	0.74	-1.12	-1.39	0.49	0.18
線西鄉	3.85	935.99	1.36	0.59	0.53	-0.24	0.77	0.06
伸港鄉	3.70	1,655.28	0.87	0.49	0.43	0.05	0.46	0.22
福興鄉	3.69	948.66	0.76	0.91	-1.03	-0.89	0.72	0.19
秀水鄉	3.65	1,341.20	1.04	0.56	0.33	-0.15	0.61	0.08
花壇鄉	3.26	1,263.49	0.85	0.74	-1.02	-1.13	0.70	0.15
芬園鄉	3.48	624.80	0.93	1.01	0.04	0.13	0.80	0.13
大村鄉	3.31	1,197.71	0.84	0.73	-0.16	-0.27	0.76	0.14
埔鹽鄉	3.59	844.05	0.98	0.98	-0.64	-0.64	0.43	0.06
埔心鄉	3.29	1,662.61	1.15	0.86	-1.06	-1.35	0.63	0.29
永靖鄉	3.42	1,808.98	0.91	0.75	-1.20	-1.37	0.83	0.03
社頭鄉	3.34	1,193.64	0.56	0.74	-1.11	-0.93	0.60	0.09
二水鄉	2.90	520.46	0.91	0.78	-1.30	-1.43	0.39	0.33
田尾鄉	3.44	1,142.46	0.84	0.66	-1.02	-1.20	0.66	0.15
埤頭鄉	3.39	716.76	0.91	0.59	-0.23	-0.55	0.62	0.13
芳苑鄉	3.33	368.93	0.92	0.89	-0.62	-0.65	0.83	0.12
大城鄉	3.23	266.50	0.82	1.00	-0.06	0.12	0.47	0.12
竹塘鄉	3.31	362.92	0.46	0.72	0.13	0.39	0.46	0.07
溪州鄉	3.34	396.41	0.83	1.10	-0.27	0.00	0.33	0.17

備註說明：本表資料因四捨五入關係，部分總計數字不等於細項數字之和。

表四 106年12月各鄉鎮市村里鄰戶口數

鄉鎮市別	面積	村里數	鄰數	戶數	人口數合計	男	女
彰化市	65.69	73	1,336	76,417	233,613	115,405	118,208
員林市	40.04	41	806	39,279	124,632	61,937	62,695
鹿港鎮	39.46	29	569	24,518	86,799	44,125	42,674
和美鎮	39.93	32	582	26,760	90,986	46,307	44,679
北斗鎮	19.25	15	192	10,700	33,355	16,798	16,557
溪湖鎮	32.06	25	426	16,346	55,686	28,221	27,465
田中鎮	34.61	22	334	13,168	41,890	21,603	20,287
二林鎮	92.85	27	371	15,063	50,980	26,230	24,750
線西鄉	18.09	8	141	4,401	16,928	8,688	8,240
伸港鄉	22.33	14	240	9,983	36,957	18,871	18,086
福興鄉	49.89	22	254	12,816	47,332	24,651	22,681
秀水鄉	29.34	14	267	10,777	39,357	20,314	19,043
花壇鄉	36.35	18	307	14,091	45,924	23,551	22,373
芬園鄉	38.02	15	287	6,834	23,755	12,477	11,278
大村鄉	30.78	16	271	11,142	36,870	19,049	17,821
埔鹽鄉	38.61	22	269	9,080	32,587	17,139	15,448
埔心鄉	20.95	20	269	10,591	34,836	17,939	16,897
永靖鄉	20.64	24	330	10,929	37,334	19,338	17,996
社頭鄉	36.14	24	297	12,930	43,144	22,188	20,956
二水鄉	29.44	17	189	5,286	15,325	8,029	7,296
田尾鄉	24.04	20	217	7,990	27,462	14,158	13,304
埤頭鄉	42.75	17	252	9,051	30,642	15,862	14,780
芳苑鄉	91.38	26	348	10,137	33,714	17,839	15,875
大城鄉	63.74	15	194	5,255	16,987	9,173	7,814
竹塘鄉	42.17	14	184	4,619	15,303	8,055	7,248
溪州鄉	75.83	19	236	9,003	30,060	15,699	14,361
本月總計	1,074.40	589	9,168	387,166	1,282,458	653,646	628,812
上月總計	1,074.40	589	9,168	387,010	1,282,669	653,799	628,870
增(減)%	-	-	-	0.04	-0.02	-0.02	-0.01
上年同月總計	1,074.40	589	9,143	384,700	1,287,146	656,749	630,397
增(減)%	-	-	0.27	0.64	-0.36	-0.47	-0.25

資料來源：根據本府民政處戶政科造報之1221-00-01-2表編製。

備註：本月報表，村里數及鄰數係以戶籍登記個數為主。

表五 106年12月份各鄉鎮市戶籍異動登記數(一)～遷入人數

鄉鎮市別	合計	自本縣他鄉鎮市	其他
彰化市	423	183	240
員林市	289	189	100
鹿港鎮	177	115	62
和美鎮	162	97	65
北斗鎮	78	53	25
溪湖鎮	116	79	37
田中鎮	110	61	49
二林鎮	100	47	53
線西鄉	34	23	11
伸港鄉	64	35	29
福興鄉	81	63	18
秀水鄉	72	42	30
花壇鄉	88	47	41
芬園鄉	58	11	47
大村鄉	102	71	31
埔鹽鄉	62	39	23
埔心鄉	59	46	13
永靖鄉	43	23	20
社頭鄉	84	47	37
二水鄉	26	7	19
田尾鄉	37	22	15
埤頭鄉	47	25	22
芳苑鄉	62	32	30
大城鄉	33	10	23
竹塘鄉	39	14	25
溪州鄉	47	25	22
本月總計	2,493	1,406	1,087
上月總計	2,257	1,253	1,004
增(減)%	10.46	12.21	8.27
上年同月總計	2,505	1,412	1,093
增(減)%	-0.48	-0.42	-0.55

資料來源：根據本府民政處戶政科造報之1221-00-01-2表編製。

表六 106年12月份各鄉鎮市戶籍異動登記數(二)～遷出人數

鄉鎮市別	合計	往本縣他鄉鎮市	其他
彰化市	483	162	321
員林市	263	110	153
鹿港鎮	177	79	98
和美鎮	239	126	113
北斗鎮	80	34	46
溪湖鎮	124	54	70
田中鎮	100	38	62
二林鎮	171	76	95
線西鄉	38	23	15
伸港鄉	62	31	31
福興鄉	123	91	32
秀水鄉	78	43	35
花壇鄉	140	64	76
芬園鄉	55	11	44
大村鄉	112	68	44
埔鹽鄉	83	53	30
埔心鄉	106	72	34
永靖鄉	94	61	33
社頭鄉	124	49	75
二水鄉	48	30	18
田尾鄉	70	41	29
埤頭鄉	64	25	39
芳苑鄉	84	32	52
大城鄉	31	4	27
竹塘鄉	33	10	23
溪州鄉	47	19	28
本月總計	3,029	1,406	1,623
上月總計	2,888	1,253	1,635
增(減)%	4.88	12.21	-0.73
上年同月總計	3,094	1,412	1,682
增(減)%	-2.10	-0.42	-3.51

資料來源：根據本府民政處戶政科造報之1221-00-01-2表編製。

表七 106年12月份各鄉鎮市戶籍異動登記數～出生、死亡、結婚、離婚數

鄉鎮市別	出生人數	死亡人數	結婚對數	離婚對數
彰化市	214	105	180	35
員林市	101	67	92	22
鹿港鎮	87	54	50	12
和美鎮	90	51	64	14
北斗鎮	29	17	28	3
溪湖鎮	49	35	41	10
田中鎮	46	33	29	6
二林鎮	52	38	25	9
線西鄉	23	10	13	1
伸港鄉	32	18	17	8
福興鄉	36	43	34	9
秀水鄉	41	22	24	3
花壇鄉	39	34	32	7
芬園鄉	22	24	19	3
大村鄉	31	27	28	5
埔鹽鄉	32	32	14	2
埔心鄉	40	30	22	10
永靖鄉	34	28	31	1
社頭鄉	24	32	26	4
二水鄉	14	12	6	5
田尾鄉	23	18	18	4
埤頭鄉	28	18	19	4
芳苑鄉	31	30	28	4
大城鄉	14	17	8	2
竹塘鄉	7	11	7	1
溪州鄉	25	33	10	5
本月總計	1,164	839	865	189
上月總計	1,143	777	643	201
增(減)%	1.84	7.98	34.53	-5.97
上年同月總計	1,377	807	876	199
增(減)%	-15.47	3.97	-1.26	-5.03

資料來源：根據本府民政處戶政科造報之1221-00-01-2表編製。