

# 縣政統計通報



## 《彰化縣106年8月人口速報》

本速報依據本府民政處公務統計報表彙整後上載於本處網頁

網址：[http://accounting.chcg.gov.tw/07static/static01.asp?cate\\_id=26](http://accounting.chcg.gov.tw/07static/static01.asp?cate_id=26)

預計每月10日左右更新



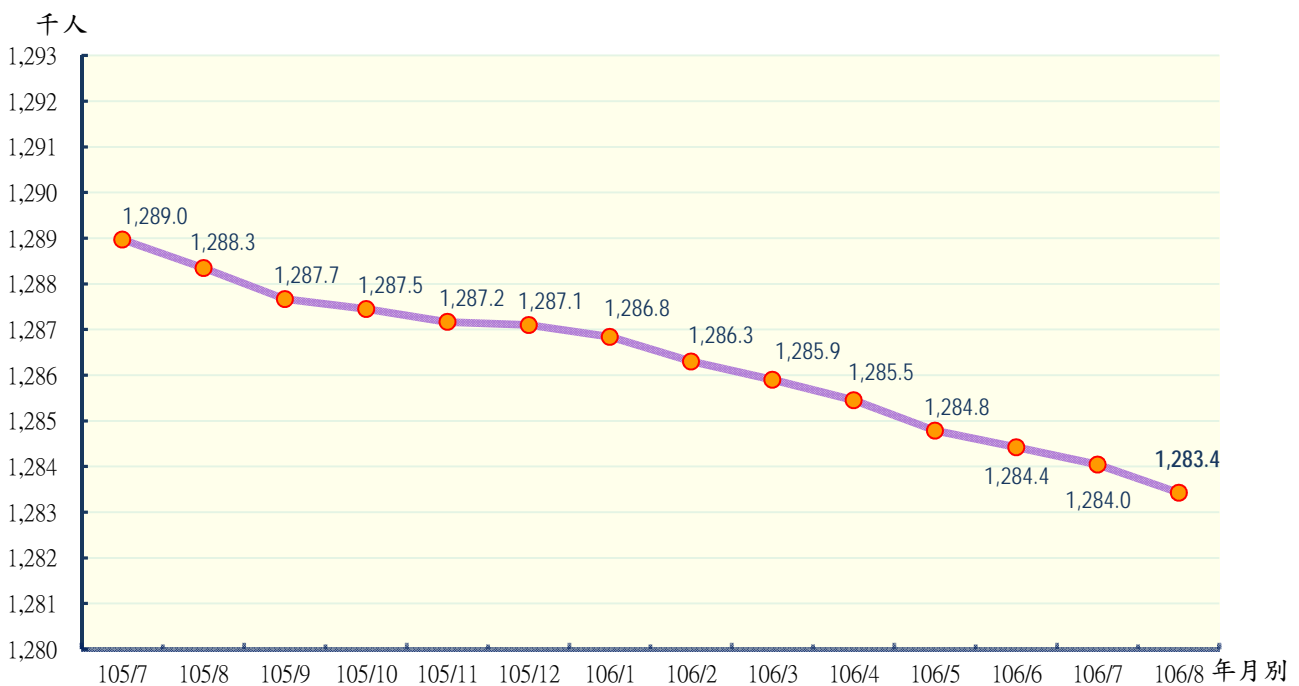
彰化縣政府主計處  
民國106年9月編製



### 【說明】

- 一、本縣106年8月底總人口數為1,283,426人，較上月底1,284,045人減少619人（或0.05%）；其中男性654,465人，女性628,961人，性比例104.05。
- 二、本縣106年8月各鄉鎮市遷入人數合計3,139人，較上月2,720人增加419人（或15.40%）；遷出人數合計3,964人，較上月3,284人增加680人（或20.71%）。
- 三、本縣106年8月各鄉鎮市出生人數合計1,128人，較上月1,044人增加84人（或8.05%），死亡人數合計922人，較上月858人增加64人（或7.46%）；結婚對數合計387對，較上月439對減少52對（或11.85%），離婚對數合計204對，較上月198對增加6對（或3.03%）。

圖一 近一年各月份人口概況圖



表一 近一年各月份鄰數、戶數及人口數概況表

月別	鄰數	戶數	人口數合計	男	女	性比例
105年						
105/7	9,141	383,238	1,288,970	657,814	631,156	104.22
105/8	9,141	383,639	1,288,345	657,540	630,805	104.24
105/9	9,143	384,130	1,287,665	657,156	630,509	104.23
105/10	9,143	384,236	1,287,450	656,974	630,476	104.20
105/11	9,143	384,528	1,287,165	656,779	630,386	104.19
105/12	9,143	384,700	1,287,146	656,749	630,397	104.18
106年						
106/1	9,143	384,768	1,286,842	656,523	630,319	104.16
106/2	9,140	384,881	1,286,346	656,228	630,118	104.14
106/3	9,140	385,086	1,285,885	655,930	629,955	104.12
106/4	9,139	385,162	1,285,450	655,657	629,793	104.11
106/5	9,139	385,396	1,284,785	655,305	629,480	104.10
106/6	9,146	385,572	1,284,423	655,100	629,323	104.10
106/7	9,148	385,807	1,284,045	654,805	629,240	104.06
106/8	9,148	386,307	1,283,426	654,465	628,961	104.05

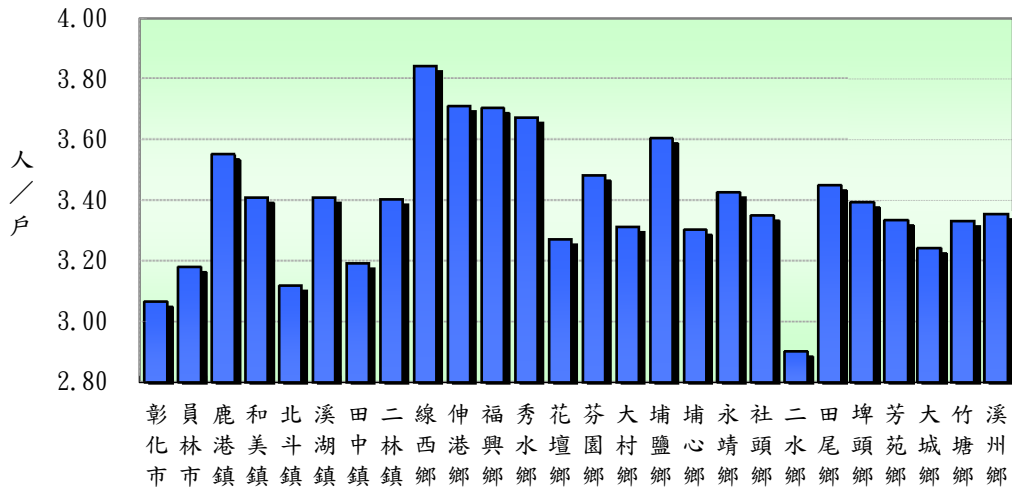
資料來源：根據本府民政處戶政科造報之1221-00-01-2表編製。

備註：本月報表，鄰數係以戶籍登記個數為主。

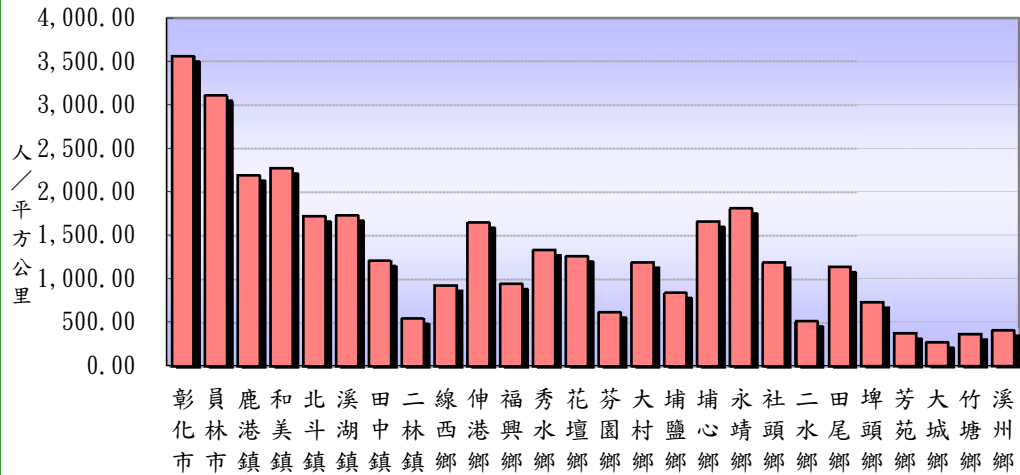
表二 106年8月份人口統計指標摘錄表

類別	本月	上月	上年同月	與上月比較	與上年同月比較
一、人口概況					
人口密度(人/平方公里)	1194.56	1195.13	1199.13	-0.58	-4.58
性比例(每百女子對男子數)	104.05	104.06	104.24	-0.01	-0.18
戶量(人/戶)	3.32	3.33	3.36	-0.01	-0.04
二、人口成長					
粗出生率(‰)	0.88	0.81	0.75	0.07	0.12
粗死亡率(‰)	0.72	0.67	0.67	0.05	0.05
移入率(‰)	2.45	2.12	2.40	0.33	0.05
移出率(‰)	3.09	2.56	2.97	0.53	0.12
淨移入率(‰)	-0.64	-0.44	-0.57	-0.20	-0.07
自然增加率(‰)	0.16	0.14	0.09	0.02	0.07
社會增加率(‰)	-0.64	-0.44	-0.57	-0.20	-0.07
人口成長率(‰)	-0.48	-0.29	-0.49	-0.19	0.00
粗結婚率(‰)	0.30	0.34	0.20	-0.04	0.10
粗離婚率(‰)	0.16	0.15	0.17	0.00	-0.01
鄰數(個)	9,148	9,148	9,141	0.00	7.00
備註：1.上表各項比率計算公式如下：					
$\text{§粗死亡率} = (\text{死亡人數} / \text{月中人口數}) * 1000$ $\text{§粗出生率} = (\text{出生人數} / \text{月中人口數}) * 1000$ $\text{§自然增加數} = \text{出生人數} - \text{死亡人數}$ $\text{§自然增加率} = (\text{自然增加數} / \text{月中人口數}) * 1000 = \text{出生率} - \text{死亡率}$ $\text{§社會增加數} = \text{遷入人數} (\text{含同鄉鎮市區內住址變更}) - \text{遷出人數} (\text{含同鄉鎮市區內住址變更})$ $\text{§社會增加率} = (\text{社會增加數} / \text{月中人口數}) * 1000$ $\text{§人口總增加數} = \text{自然增加數} + \text{社會增加數}$ $\text{§本月底人口增加率} = [(\text{本月底人口數} - \text{上月底人口數}) / \text{上月底人口數}] * 1000$ $\text{§人口成長率} = [(\text{本月底人口數} - \text{上月底人口數}) / \text{月中人口數}] * 1000$ $\text{§粗結婚率} = (\text{結婚對數} / \text{月中人口數}) * 1000$ $\text{§粗離婚率} = (\text{離婚對數} / \text{月中人口數}) * 1000$ $\text{§移入(出)率} = (\text{本月份本縣實際移入(出)人口總數} / \text{該月月中人口總數}) * 1000$ $\text{§淨移入率} = \text{移入率} - \text{移出率}$ $\text{§鄰數(個)} \text{為戶籍登記個數}$					
2.本表資料因四捨五入關係，部分總計數字不等於細項數字之和。					

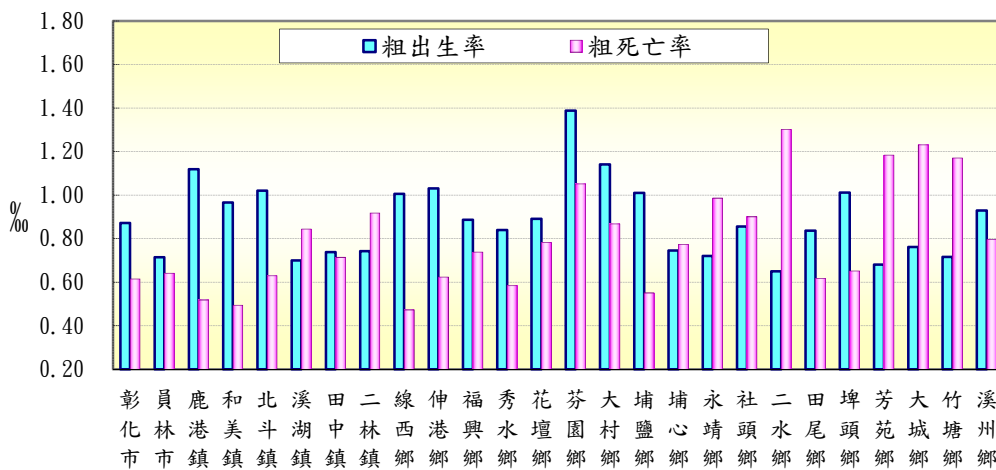
圖二 本月份各鄉鎮市戶量比較圖



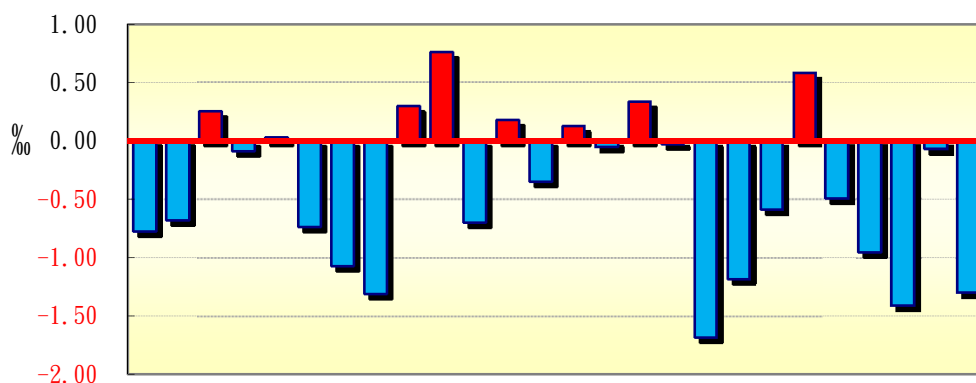
圖三 本月份各鄉鎮市人口密度比較圖



圖四 本月份各鄉鎮市粗出生率、粗死亡率比較圖

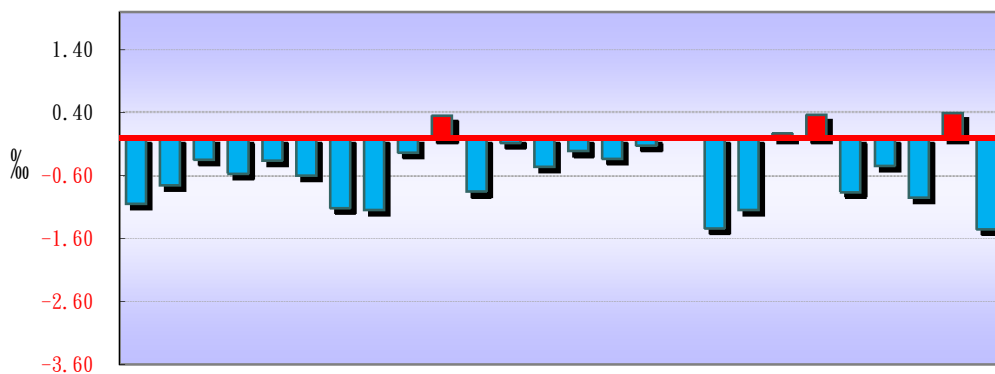


圖五 本月份各鄉鎮市人口成長率比較圖



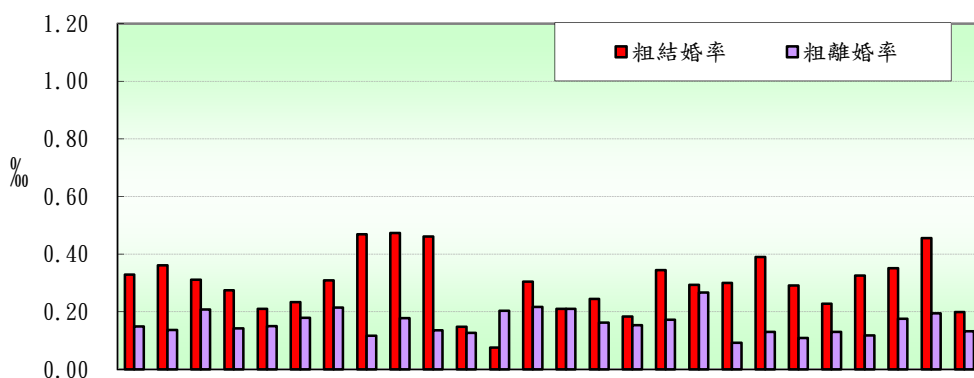
彰化市 員林市 鹿港鎮 和美鎮 北港鎮 溪湖鎮 田中鎮 二林鎮 線西鄉 伸港鄉 福興鄉 秀水鄉 花壇鄉 芬園鄉 大村鄉 埔鹽鄉 埔心鄉 永靖鄉 社頭鄉 二水鄉 田尾鄉 埤頭鄉 芳苑鄉 大城鄉 竹塘鄉 溪州鄉

圖六 本月份各鄉鎮市淨移入率圖



彰化市 員林市 鹿港鎮 和美鎮 北港鎮 溪湖鎮 田中鎮 二林鎮 線西鄉 伸港鄉 福興鄉 秀水鄉 花壇鄉 芬園鄉 大村鄉 埔鹽鄉 埔心鄉 永靖鄉 社頭鄉 二水鄉 田尾鄉 埤頭鄉 芳苑鄉 大城鄉 竹塘鄉 溪州鄉

圖七 本月份各鄉鎮市粗結婚率、粗離婚率比較圖



彰化市 員林市 鹿港鎮 和美鎮 北港鎮 溪湖鎮 田中鎮 二林鎮 線西鄉 伸港鄉 福興鄉 秀水鄉 花壇鄉 芬園鄉 大村鄉 埔鹽鄉 埔心鄉 永靖鄉 社頭鄉 二水鄉 田尾鄉 埤頭鄉 芳苑鄉 大城鄉 竹塘鄉 溪州鄉

表三 106年8月各鄉鎮市人口統計指標摘錄表

鄉鎮市別	戶量 (人/戶)	人口密度 (人/平方公里)	粗出生率 (‰)	粗死亡率 (‰)	人口成長率 (‰)	淨移入率 (‰)	粗結婚率 (‰)	粗離婚率 (‰)
彰化市	3.07	3,559.98	0.87	0.62	-0.77	-1.03	0.33	0.15
員林市	3.18	3,110.05	0.71	0.64	-0.67	-0.75	0.36	0.14
鹿港鎮	3.55	2,197.61	1.12	0.52	0.25	-0.35	0.31	0.21
和美鎮	3.41	2,280.28	0.97	0.49	-0.09	-0.56	0.27	0.14
北斗鎮	3.12	1,730.02	1.02	0.63	0.03	-0.36	0.21	0.15
溪湖鎮	3.41	1,736.04	0.70	0.84	-0.74	-0.59	0.23	0.18
田中鎮	3.19	1,212.81	0.74	0.71	-1.07	-1.10	0.31	0.21
二林鎮	3.40	550.88	0.74	0.92	-1.31	-1.13	0.47	0.12
線西鄉	3.84	934.50	1.01	0.47	0.30	-0.24	0.47	0.18
伸港鄉	3.71	1,651.15	1.03	0.62	0.76	0.35	0.46	0.14
福興鄉	3.70	949.20	0.89	0.74	-0.70	-0.84	0.15	0.13
秀水鄉	3.67	1,340.75	0.84	0.58	0.18	-0.08	0.08	0.20
花壇鄉	3.27	1,265.39	0.89	0.78	-0.35	-0.46	0.30	0.22
芬園鄉	3.48	625.32	1.39	1.05	0.13	-0.21	0.21	0.21
大村鄉	3.31	1,196.67	1.14	0.87	-0.05	-0.33	0.24	0.16
埔鹽鄉	3.60	845.86	1.01	0.55	0.34	-0.12	0.18	0.15
埔心鄉	3.30	1,664.47	0.75	0.77	-0.03	0.00	0.34	0.17
永靖鄉	3.43	1,816.00	0.72	0.99	-1.68	-1.41	0.29	0.27
社頭鄉	3.35	1,196.60	0.85	0.90	-1.18	-1.13	0.30	0.09
二水鄉	2.90	521.92	0.65	1.30	-0.59	0.07	0.39	0.13
田尾鄉	3.45	1,143.96	0.84	0.62	0.58	0.36	0.29	0.11
埤頭鄉	3.39	716.83	1.01	0.65	-0.49	-0.85	0.23	0.13
芳苑鄉	3.33	369.62	0.68	1.18	-0.95	-0.44	0.33	0.12
大城鄉	3.24	267.44	0.76	1.23	-1.41	-0.94	0.35	0.18
竹塘鄉	3.33	364.42	0.72	1.17	-0.07	0.39	0.46	0.20
溪州鄉	3.35	397.28	0.93	0.80	-1.29	-1.43	0.20	0.13

備註說明：本表資料因四捨五入關係，部分總計數字不等於細項數字之和。

表四 106年8月各鄉鎮市村里鄰戶口數

鄉鎮市別	面積	村里數	鄰數	戶數	人口數合計	男	女
彰化市	65.69	73	1,336	76,259	233,872	115,658	118,214
員林市	40.04	41	806	39,140	124,520	61,885	62,635
鹿港鎮	39.46	29	569	24,423	86,723	44,114	42,609
和美鎮	39.93	32	582	26,708	91,062	46,394	44,668
北斗鎮	19.25	15	192	10,681	33,311	16,795	16,516
溪湖鎮	32.06	25	426	16,323	55,656	28,224	27,432
田中鎮	34.61	22	334	13,144	41,970	21,637	20,333
二林鎮	92.85	27	371	15,032	51,148	26,360	24,788
線西鄉	18.09	8	141	4,399	16,901	8,684	8,217
伸港鄉	22.33	14	220	9,939	36,865	18,829	18,036
福興鄉	49.89	22	254	12,790	47,359	24,688	22,671
秀水鄉	29.34	14	267	10,715	39,344	20,296	19,048
花壇鄉	36.35	18	307	14,059	45,993	23,576	22,417
芬園鄉	38.02	15	287	6,829	23,775	12,492	11,283
大村鄉	30.78	16	271	11,120	36,838	19,016	17,822
埔鹽鄉	38.61	22	269	9,062	32,657	17,160	15,497
埔心鄉	20.95	20	269	10,561	34,875	17,970	16,905
永靖鄉	20.64	24	330	10,937	37,479	19,409	18,070
社頭鄉	36.14	24	297	12,908	43,251	22,235	21,016
二水鄉	29.44	17	189	5,292	15,368	8,057	7,311
田尾鄉	24.04	20	217	7,969	27,498	14,191	13,307
埤頭鄉	42.75	17	252	9,031	30,645	15,903	14,742
芳苑鄉	91.38	26	348	10,135	33,777	17,869	15,908
大城鄉	63.74	15	194	5,257	17,047	9,195	7,852
竹塘鄉	42.17	14	184	4,613	15,366	8,079	7,287
溪州鄉	75.83	19	236	8,981	30,126	15,749	14,377
<b>本月總計</b>	<b>1,074.40</b>	<b>589</b>	<b>9,148</b>	<b>386,307</b>	<b>1,283,426</b>	<b>654,465</b>	<b>628,961</b>
<b>上月總計</b>	<b>1,074.40</b>	<b>589</b>	<b>9,148</b>	<b>385,807</b>	<b>1,284,045</b>	<b>654,805</b>	<b>629,240</b>
增(減)%	-	-	-	0.13	-0.05	-0.05	-0.04
<b>上年同月總計</b>	<b>1,074.40</b>	<b>589</b>	<b>9,141</b>	<b>383,639</b>	<b>1,288,345</b>	<b>657,540</b>	<b>630,805</b>
增(減)%	-	-	0.08	0.70	-0.38	-0.47	-0.29

資料來源：根據本府民政處戶政科造報之1221-00-01-2表編製。

備註：本月報表，村里數及鄰數係以戶籍登記個數為主。

表五 106年8月份各鄉鎮市戶籍異動登記數(一)~遷入人數

鄉鎮市別	合計	自本縣他鄉鎮市	其他
彰化市	524	223	301
員林市	345	205	140
鹿港鎮	194	102	92
和美鎮	215	144	71
北斗鎮	110	61	49
溪湖鎮	136	70	66
田中鎮	92	46	46
二林鎮	140	72	68
線西鄉	46	26	20
伸港鄉	92	56	36
福興鄉	117	79	38
秀水鄉	109	69	40
花壇鄉	133	94	39
芬園鄉	72	9	63
大村鄉	98	72	26
埔鹽鄉	69	40	29
埔心鄉	109	71	38
永靖鄉	68	45	23
社頭鄉	86	45	41
二水鄉	43	16	27
田尾鄉	82	60	22
埤頭鄉	58	34	24
芳苑鄉	85	46	39
大城鄉	31	14	17
竹塘鄉	36	23	13
溪州鄉	49	25	24
<b>本月總計</b>	<b>3,139</b>	<b>1,747</b>	<b>1,392</b>
<b>上月總計</b>	<b>2,720</b>	<b>1,431</b>	<b>1,289</b>
增(減)%	15.40	22.08	7.99
<b>上年同月總計</b>	<b>3,089</b>	<b>1,712</b>	<b>1,377</b>
增(減)%	1.62	2.04	1.09

資料來源：根據本府民政處戶政科造報之1221-00-01-2表編製。



表六 106年8月份各鄉鎮市戶籍異動登記數(二)～遷出人數

鄉鎮市別	合計	往本縣他鄉鎮市	其他
彰化市	765	285	480
員林市	438	176	262
鹿港鎮	224	97	127
和美鎮	266	135	131
北斗鎮	122	58	64
溪湖鎮	169	74	95
田中鎮	138	51	87
二林鎮	198	94	104
線西鄉	50	37	13
伸港鄉	79	29	50
福興鄉	157	92	65
秀水鄉	112	51	61
花壇鄉	154	83	71
芬園鄉	77	9	68
大村鄉	110	54	56
埔鹽鄉	73	43	30
埔心鄉	109	46	63
永靖鄉	121	58	63
社頭鄉	135	70	65
二水鄉	42	13	29
田尾鄉	72	41	31
埤頭鄉	84	33	51
芳苑鄉	100	39	61
大城鄉	47	19	28
竹塘鄉	30	15	15
溪州鄉	92	45	47
<b>本月總計</b>	<b>3,964</b>	<b>1,747</b>	<b>2,217</b>
<b>上月總計</b>	<b>3,284</b>	<b>1,431</b>	<b>1,853</b>
增(減)%	20.71	22.08	19.64
<b>上年同月總計</b>	<b>3,826</b>	<b>1,712</b>	<b>2,114</b>
增(減)%	3.61	2.04	4.87

資料來源：根據本府民政處戶政科造報之1221-00-01-2表編製。

表七 106年8月份各鄉鎮市戶籍異動登記數～出生、死亡、結婚、離婚

鄉鎮市別	出生人數	死亡人數	結婚對數	離婚對數
彰化市	204	144	77	35
員林市	89	80	45	17
鹿港鎮	97	45	27	18
和美鎮	88	45	25	13
北斗鎮	34	21	7	5
溪湖鎮	39	47	13	10
田中鎮	31	30	13	9
二林鎮	38	47	24	6
線西鄉	17	8	8	3
伸港鄉	38	23	17	5
福興鄉	42	35	7	6
秀水鄉	33	23	3	8
花壇鄉	41	36	14	10
芬園鄉	33	25	5	5
大村鄉	42	32	9	6
埔鹽鄉	33	18	6	5
埔心鄉	26	27	12	6
永靖鄉	27	37	11	10
社頭鄉	37	39	13	4
二水鄉	10	20	6	2
田尾鄉	23	17	8	3
埤頭鄉	31	20	7	4
芳苑鄉	23	40	11	4
大城鄉	13	21	6	3
竹塘鄉	11	18	7	3
溪州鄉	28	24	6	4
<b>本月總計</b>	<b>1,128</b>	<b>922</b>	<b>387</b>	<b>204</b>
<b>上月總計</b>	<b>1,044</b>	<b>858</b>	<b>439</b>	<b>198</b>
增(減)%	8.05	7.46	-11.85	3.03
<b>上年同月總計</b>	<b>971</b>	<b>859</b>	<b>256</b>	<b>219</b>
增(減)%	16.17	7.33	51.17	-6.85

資料來源：根據本府民政處戶政科造報之1221-00-01-2表編製。