



縣政統計通報



《彰化縣105年7月人口速報》

本速報依據本府民政處公務統計報表彙整後上載予本處網頁

網址：http://accounting.chcg.gov.tw/07static/static01.asp?cate_id=26

預計每月10日左右更新



彰化縣政府主計處

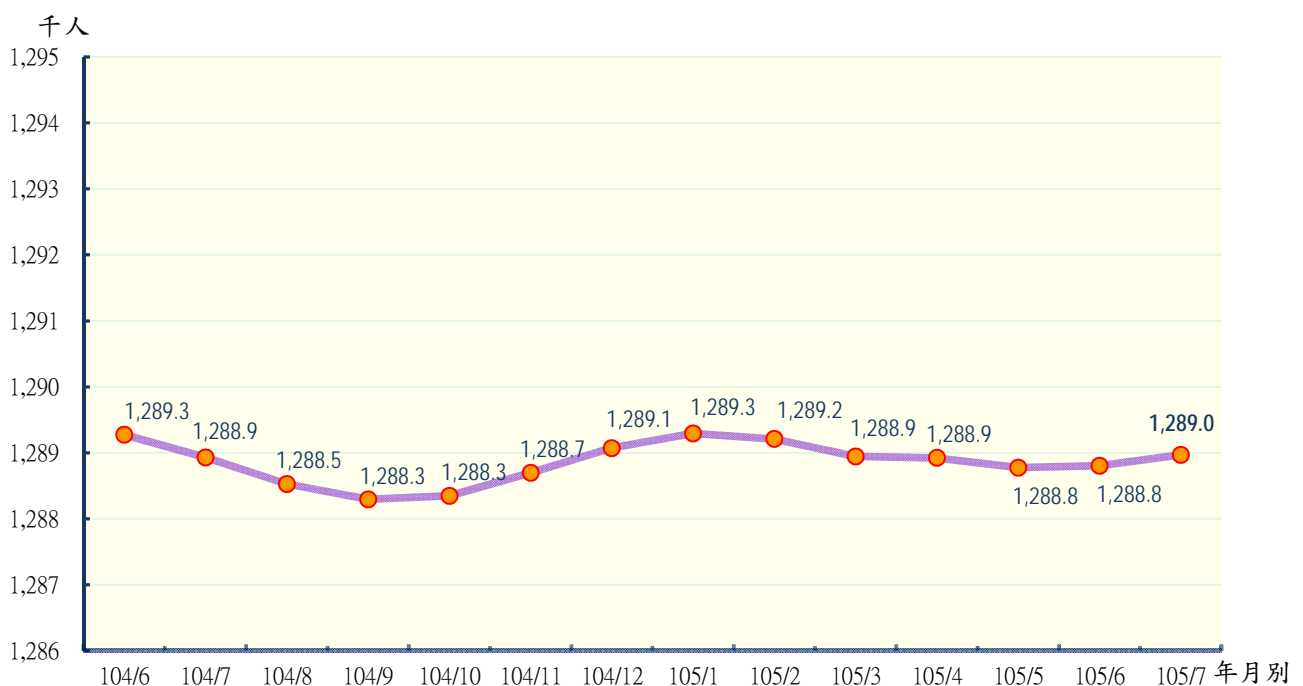
民國105年8月編製



【說明】

- 一、本縣本(105)年7月底總人口數為1,288,970人，較上(6)月底1,288,803人增加167人(或0.01%)；其中男性人口657,814人，女性人口631,156人，性比例為104.22。
- 二、本縣本(105)年7月各鄉鎮市遷入人數合計2,973人，較上(6)月2,622人增加351人(或13.39%)；遷出人數合計3,203人，較上(6)月2,886人增加317人(或10.98%)。
- 三、本縣本(105)年7月各鄉鎮市出生人數合計1,192人，較上(6)月1,071人增加121人(或11.30%)，死亡人數合計795人，較上(6)月780人增加15人(或1.92%)；結婚對數合計527對，較上(6)月539對減少12對(或2.23%)，離婚對數合計181對，與上(6)月相同。

圖一 近一年各月份人口概況圖



表一 近一年各月份鄰數、戶數及人口數概況表

月別	鄰數	戶數	人口數合計	男	女	性比例
104年						
104/6	9,126	380,058	1,289,274	659,194	630,080	104.62
104/7	9,126	380,394	1,288,930	658,895	630,035	104.58
104/8	9,127	380,842	1,288,529	658,616	629,913	104.56
104/9	9,127	381,399	1,288,295	658,443	629,852	104.54
104/10	9,127	381,457	1,288,346	658,372	629,974	104.51
104/11	9,127	381,652	1,288,696	658,483	630,213	104.49
104/12	9,127	381,888	1,289,072	658,561	630,511	104.45
105年						
105/1	9,133	382,003	1,289,295	658,567	630,728	104.41
105/2	9,137	382,121	1,289,209	658,443	630,766	104.39
105/3	9,137	382,330	1,288,945	658,206	630,739	104.35
105/4	9,137	382,521	1,288,923	658,126	630,797	104.33
105/5	9,141	382,754	1,288,776	657,875	630,901	104.28
105/6	9,141	383,007	1,288,803	657,777	631,026	104.24
105/7	9,141	383,238	1,288,970	657,814	631,156	104.22

資料來源：根據本府民政處戶政科造報之1221-00-01-2表編製。

備註：本月報表，鄰數係以戶籍登記個數為主。

表二 105年7月份人口統計指標摘錄表

類別	本月	上月	上年同月	與上月比較	與上年同月比較
一、人口概況					
人口密度(人/平方公里)	1199.72	1199.56	1199.68	0.16	0.04
性比例(每百女子對男子數)	104.22	104.24	104.58	-0.02	-0.36
戶量(人/戶)	3.36	3.36	3.39	-0.00	-0.03
二、人口成長					
粗出生率(‰)	0.92	0.83	0.86	0.09	0.07
粗死亡率(‰)	0.62	0.61	0.71	0.01	-0.10
移入率(‰)	2.31	2.03	2.64	0.27	-0.34
移出率(‰)	2.49	2.24	3.05	0.25	-0.57
淨移入率(‰)	-0.18	-0.20	-0.41	0.03	0.23
自然增加率(‰)	0.31	0.23	0.14	0.08	0.17
社會增加率(‰)	-0.18	-0.20	-0.41	0.03	0.23
人口成長率(‰)	0.13	0.02	-0.27	0.11	0.40
三、其他					
粗結婚率(‰)	0.41	0.42	0.43	-0.01	-0.02
粗離婚率(‰)	0.14	0.14	0.18	0.00	-0.04
鄰數(個)	9,141	9,141	9,126	0.00	15.00

備註：1.上表各項比率計算公式如下：

§粗死亡率=(死亡人數/月中人口數)*1000

§粗出生率=(出生人數/月中人口數)*1000

§自然增加數=出生人數-死亡人數

§自然增加率=(自然增加數/月中人口數)*1000=出生率-死亡率

§社會增加數=遷入人數(含同鄉鎮市區內住址變更)-遷出人數(含同鄉鎮市區內住址變更)

§社會增加率=(社會增加數/月中人口數)*1000

§人口總增加數=自然增加數+社會增加數

§本月底人口增加率=[(月底人口數-上月底人口數)/上月底人口數]*1000

§人口成長率=[(本月底人口數-上月底人口數)/月中人口數]*1000

§粗結婚率=(結婚對數/月中人口數)*1000

§粗離婚率=(離婚對數/月中人口數)*1000

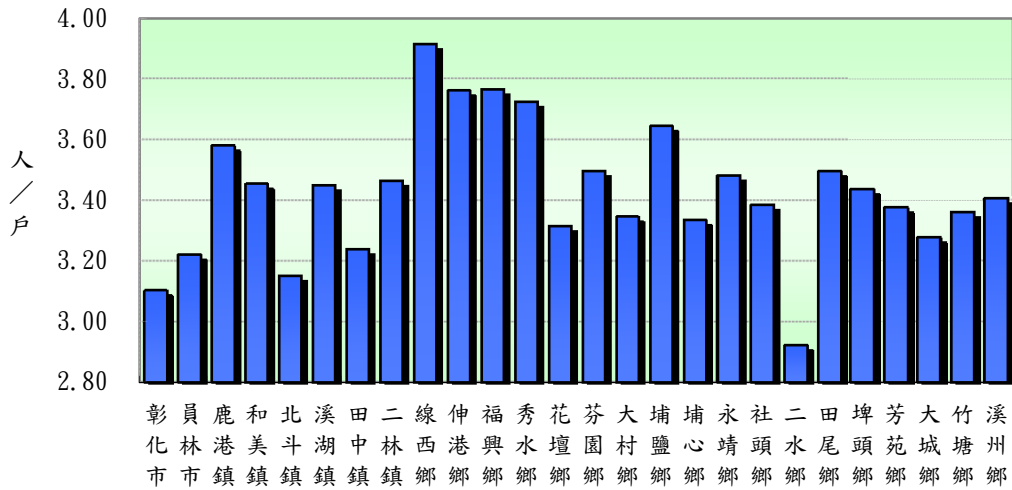
§移入(出)率=(本月份本縣實際移入(出)人口總數/該月月中人口總數)*1000

§淨移入率=移入率-移出率

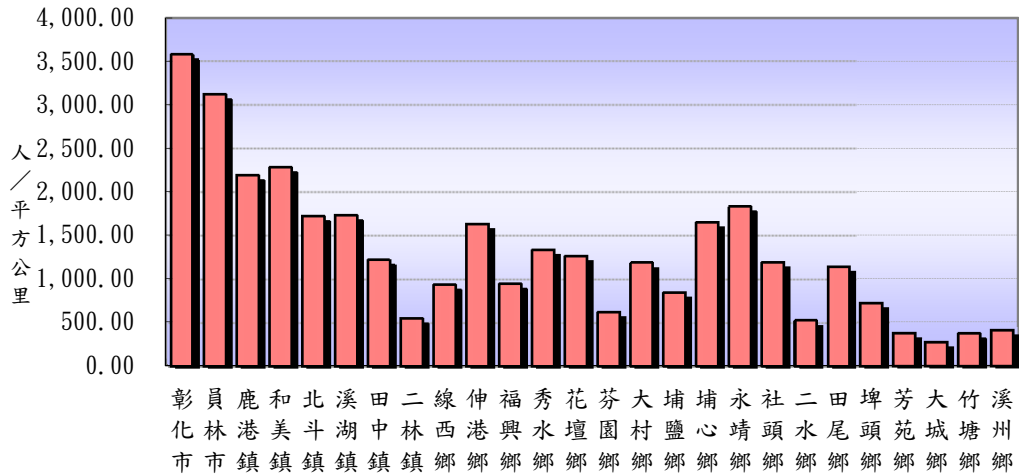
§鄰數(個)為戶籍登記個數

2.本表資料因四捨五入關係，部分總計數字不等於細項數字之和。

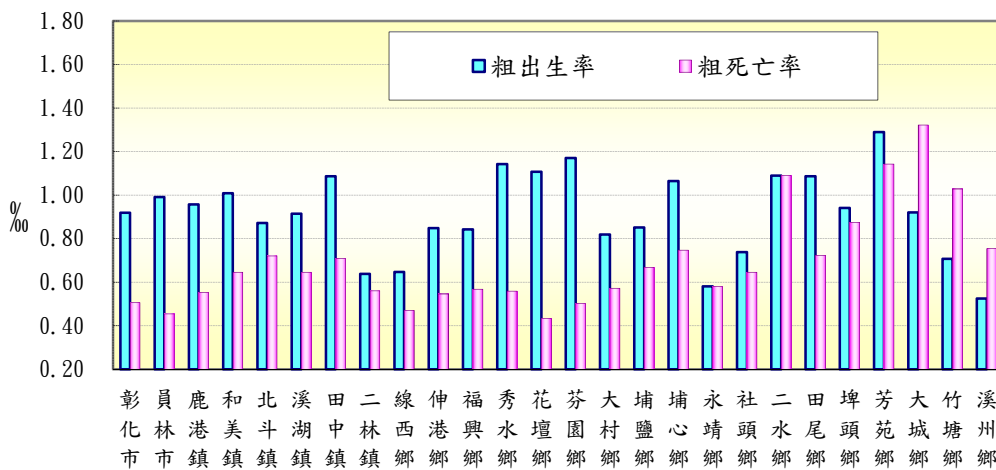
圖二 本月份各鄉鎮市戶量比較圖



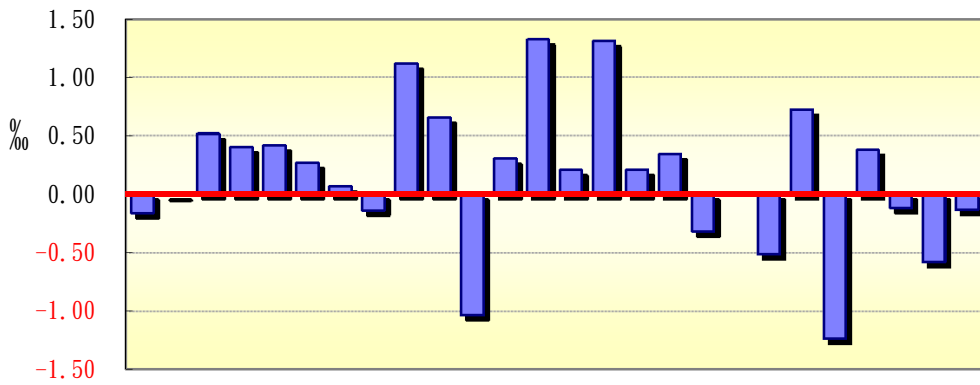
圖三 本月份各鄉鎮市人口密度比較圖



圖四 本月份各鄉鎮市粗出生率、粗死亡率比較圖

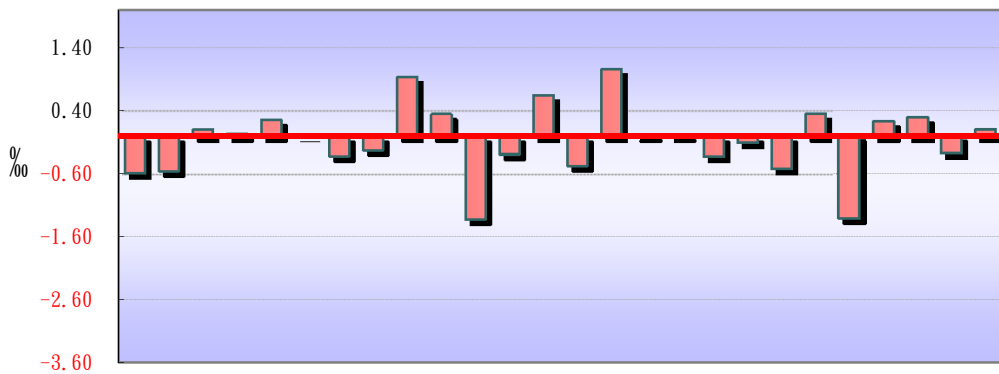


圖五 本月份各鄉鎮市人口成長率比較圖



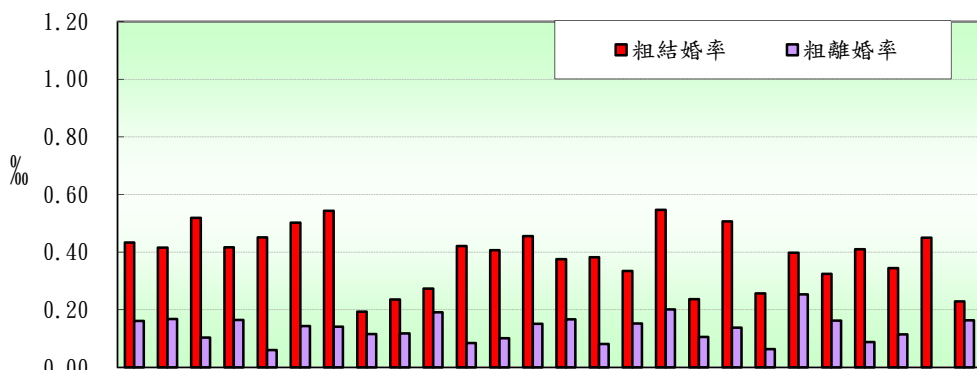
彰化市 員林市 鹿港鎮 和美鎮 北港鎮 溪湖鎮 田中鎮 二林鎮 線西鄉 伸港鄉 福興鄉 秀水鄉 花壇鄉 芬園鄉 大村鄉 埔心鄉 埔鹽鄉 永靖鄉 社頭鄉 二水鄉 田尾鄉 埤頭鄉 芳苑鄉 大城鄉 竹塘鄉 溪州鄉

圖六 本月份各鄉鎮市淨移入率圖



彰化市 員林市 鹿港鎮 和美鎮 北港鎮 溪湖鎮 田中鎮 二林鎮 線西鄉 伸港鄉 福興鄉 秀水鄉 花壇鄉 芬園鄉 大村鄉 埔心鄉 埔鹽鄉 永靖鄉 社頭鄉 二水鄉 田尾鄉 埤頭鄉 芳苑鄉 大城鄉 竹塘鄉 溪州鄉

圖七 本月份各鄉鎮市粗結婚率、粗離婚率比較圖



彰化市 員林市 鹿港鎮 和美鎮 北港鎮 溪湖鎮 田中鎮 二林鎮 線西鄉 伸港鄉 福興鄉 秀水鄉 花壇鄉 芬園鄉 大村鄉 埔心鄉 埔鹽鄉 永靖鄉 社頭鄉 二水鄉 田尾鄉 埤頭鄉 芳苑鄉 大城鄉 竹塘鄉 溪州鄉

表三 105年7月各鄉鎮市人口統計指標摘錄表

鄉鎮市別	戶量 (人/戶)	人口密度 (人/平方公里)	粗出生率 (‰)	粗死亡率 (‰)	人口成長率 (‰)	淨移入率 (‰)	粗結婚率 (‰)	粗離婚率 (‰)
彰化市	3.10	3,578.51	0.92	0.51	-0.16	-0.57	0.43	0.16
員林市	3.22	3,125.01	0.99	0.46	-0.01	-0.54	0.42	0.17
鹿港鎮	3.58	2,197.20	0.96	0.55	0.52	0.12	0.52	0.10
和美鎮	3.45	2,285.92	1.01	0.65	0.41	0.04	0.42	0.16
北斗鎮	3.15	1,728.46	0.87	0.72	0.42	0.27	0.45	0.06
溪湖鎮	3.45	1,738.81	0.92	0.65	0.27	0.00	0.50	0.14
田中鎮	3.24	1,222.92	1.09	0.71	0.07	-0.31	0.54	0.14
二林鎮	3.46	557.06	0.64	0.56	-0.14	-0.21	0.19	0.12
線西鄉	3.91	940.58	0.65	0.47	1.12	0.94	0.24	0.12
伸港鄉	3.76	1,638.34	0.85	0.55	0.66	0.36	0.27	0.19
福興鄉	3.77	950.93	0.84	0.57	-1.03	-1.31	0.42	0.08
秀水鄉	3.72	1,341.95	1.14	0.56	0.30	-0.28	0.41	0.10
花壇鄉	3.32	1,268.36	1.11	0.43	1.32	0.65	0.46	0.15
芬園鄉	3.50	629.45	1.17	0.50	0.21	-0.46	0.38	0.17
大村鄉	3.35	1,191.80	0.82	0.57	1.31	1.06	0.38	0.08
埔鹽鄉	3.64	852.33	0.85	0.67	0.21	0.03	0.33	0.15
埔心鄉	3.34	1,659.32	1.06	0.75	0.35	0.03	0.55	0.20
永靖鄉	3.48	1,837.42	0.58	0.58	-0.32	-0.32	0.24	0.11
社頭鄉	3.39	1,200.11	0.74	0.65	0.00	-0.09	0.51	0.14
二水鄉	2.92	529.53	1.09	1.09	-0.51	-0.51	0.26	0.06
田尾鄉	3.50	1,149.25	1.09	0.72	0.72	0.36	0.40	0.25
埤頭鄉	3.44	720.95	0.94	0.88	-1.23	-1.30	0.32	0.16
芳苑鄉	3.38	373.53	1.29	1.14	0.38	0.23	0.41	0.09
大城鄉	3.28	272.79	0.92	1.32	-0.12	0.29	0.35	0.12
竹塘鄉	3.36	368.64	0.71	1.03	-0.58	-0.26	0.45	0.00
溪州鄉	3.40	402.05	0.52	0.75	-0.13	0.10	0.23	0.16

備註說明：本表資料因四捨五入關係，部分總計數字不等於細項數字之和。

表四 105年7月各鄉鎮市村里鄰戶口數

鄉鎮市別	面積	村里數	鄰數	戶數	人口數合計	男	女
彰化市	65.69	73	1,330	75,749	235,089	116,282	118,807
員林市	40.04	41	806	38,826	125,119	62,259	62,860
鹿港鎮	39.46	29	569	24,217	86,707	44,117	42,590
和美鎮	39.93	32	581	26,428	91,287	46,526	44,761
北斗鎮	19.25	15	194	10,557	33,281	16,773	16,508
溪湖鎮	32.06	25	426	16,155	55,745	28,347	27,398
田中鎮	34.61	22	334	13,064	42,320	21,872	20,448
二林鎮	92.85	27	371	14,931	51,722	26,646	25,076
線西鄉	18.09	8	141	4,346	17,011	8,793	8,218
伸港鄉	22.33	14	220	9,725	36,579	18,668	17,911
福興鄉	49.89	22	254	12,597	47,445	24,714	22,731
秀水鄉	29.34	14	267	10,572	39,379	20,322	19,057
花壇鄉	36.35	18	307	13,906	46,101	23,695	22,406
芬園鄉	38.02	15	287	6,845	23,932	12,593	11,339
大村鄉	30.78	16	271	10,965	36,688	18,995	17,693
埔鹽鄉	38.61	22	269	9,029	32,907	17,268	15,639
埔心鄉	20.95	20	269	10,424	34,767	17,917	16,850
永靖鄉	20.64	24	330	10,888	37,921	19,678	18,243
社頭鄉	36.14	24	297	12,810	43,378	22,257	21,121
二水鄉	29.44	17	189	5,331	15,592	8,178	7,414
田尾鄉	24.04	20	217	7,902	27,625	14,269	13,356
埤頭鄉	42.75	17	252	8,972	30,821	16,022	14,799
芳苑鄉	91.38	26	346	10,112	34,134	18,045	16,089
大城鄉	63.74	15	194	5,307	17,388	9,416	7,972
竹塘鄉	42.17	14	184	4,626	15,544	8,187	7,357
溪州鄉	75.83	19	236	8,954	30,488	15,975	14,513
本月總計	1,074.40	589	9,141	383,238	1,288,970	657,814	631,156
上月總計	1,074.40	589	9,141	383,007	1,288,803	657,777	631,026
增(減)%	-	-	0.00	0.06	0.01	0.01	0.02
上年同月總計	1,074.40	589	9,126	380,394	1,288,930	658,895	630,035
增(減)%	-	-	0.16	0.75	0.00	-0.16	0.18

資料來源：根據本府民政處戶政科造報之1221-00-01-2表編製。

備註：本月報表，村里數及鄰數係以戶籍登記個數為主。

表五 105年7月份各鄉鎮市戶籍異動登記數(一)~遷入人數

鄉鎮市別	合計	自本縣他鄉鎮市	其他
彰化市	515	230	285
員林市	277	113	164
鹿港鎮	188	116	72
和美鎮	242	152	90
北斗鎮	99	67	32
溪湖鎮	129	75	54
田中鎮	83	22	61
二林鎮	118	63	55
線西鄉	55	39	16
伸港鄉	80	46	34
福興鄉	80	44	36
秀水鄉	90	64	26
花壇鄉	167	129	38
芬園鄉	48	8	40
大村鄉	117	70	47
埔鹽鄉	75	48	27
埔心鄉	96	66	30
永靖鄉	73	38	35
社頭鄉	86	37	49
二水鄉	29	9	20
田尾鄉	70	42	28
埤頭鄉	56	34	22
芳苑鄉	79	44	35
大城鄉	29	14	15
竹塘鄉	32	11	21
溪州鄉	60	17	43
本月總計	2,973	1,598	1,375
上月總計	2,622	1,401	1,221
增(減)%	13.39	14.06	12.61
上年同月總計	3,406	1,792	1,614
增(減)%	-12.71	-10.83	-14.81

資料來源：根據本府民政處戶政科造報之1221-00-01-2表編製。

表六 105年7月份各鄉鎮市戶籍異動登記數(二)～遷出人數

鄉鎮市別	合計	往本縣他鄉鎮市	其他
彰化市	650	289	361
員林市	345	158	187
鹿港鎮	178	72	106
和美鎮	238	155	83
北斗鎮	90	43	47
溪湖鎮	129	80	49
田中鎮	96	25	71
二林鎮	129	59	70
線西鄉	39	22	17
伸港鄉	67	42	25
福興鄉	142	101	41
秀水鄉	101	61	40
花壇鄉	137	60	77
芬園鄉	59	15	44
大村鄉	78	49	29
埔鹽鄉	74	47	27
埔心鄉	95	54	41
永靖鄉	85	51	34
社頭鄉	90	40	50
二水鄉	37	7	30
田尾鄉	60	27	33
埤頭鄉	96	54	42
芳苑鄉	71	25	46
大城鄉	24	12	12
竹塘鄉	36	17	19
溪州鄉	57	33	24
本月總計	3,203	1,598	1,605
上月總計	2,886	1,401	1,485
增(減)%	10.98	14.06	8.08
上年同月總計	3,934	1,792	2,142
增(減)%	-18.58	-10.83	-25.07

資料來源：根據本府民政處戶政科造報之1221-00-01-2表編製。

表七 105年7月份各鄉鎮市戶籍異動登記數～出生、死亡、結婚、離婚、婚數

鄉鎮市別	出生人數	死亡人數	結婚對數	離婚對數
彰化市	216	119	102	38
員林市	124	57	52	21
鹿港鎮	83	48	45	9
和美鎮	92	59	38	15
北斗鎮	29	24	15	2
溪湖鎮	51	36	28	8
田中鎮	46	30	23	6
二林鎮	33	29	10	6
線西鄉	11	8	4	2
伸港鄉	31	20	10	7
福興鄉	40	27	20	4
秀水鄉	45	22	16	4
花壇鄉	51	20	21	7
芬園鄉	28	12	9	4
大村鄉	30	21	14	3
埔鹽鄉	28	22	11	5
埔心鄉	37	26	19	7
永靖鄉	22	22	9	4
社頭鄉	32	28	22	6
二水鄉	17	17	4	1
田尾鄉	30	20	11	7
埤頭鄉	29	27	10	5
芳苑鄉	44	39	14	3
大城鄉	16	23	6	2
竹塘鄉	11	16	7	-
溪州鄉	16	23	7	5
本月總計	1,192	795	527	181
上月總計	1,071	780	539	181
增(減)%	11.30	1.92	-2.23	0.00
上年同月總計	1,105	921	559	234
增(減)%	7.87	-13.68	-5.72	-22.65

資料來源：根據本府民政處戶政科造報之1221-00-01-2表編製。