



縣政統計通報



《彰化縣105年1月人口速報》

本速報依據本府民政處公務統計報表彙整後上載予本處網頁

網址：http://accounting.chcg.gov.tw/07static/static01.asp?cate_id=26

預計每月10日左右更新



彰化縣政府主計處

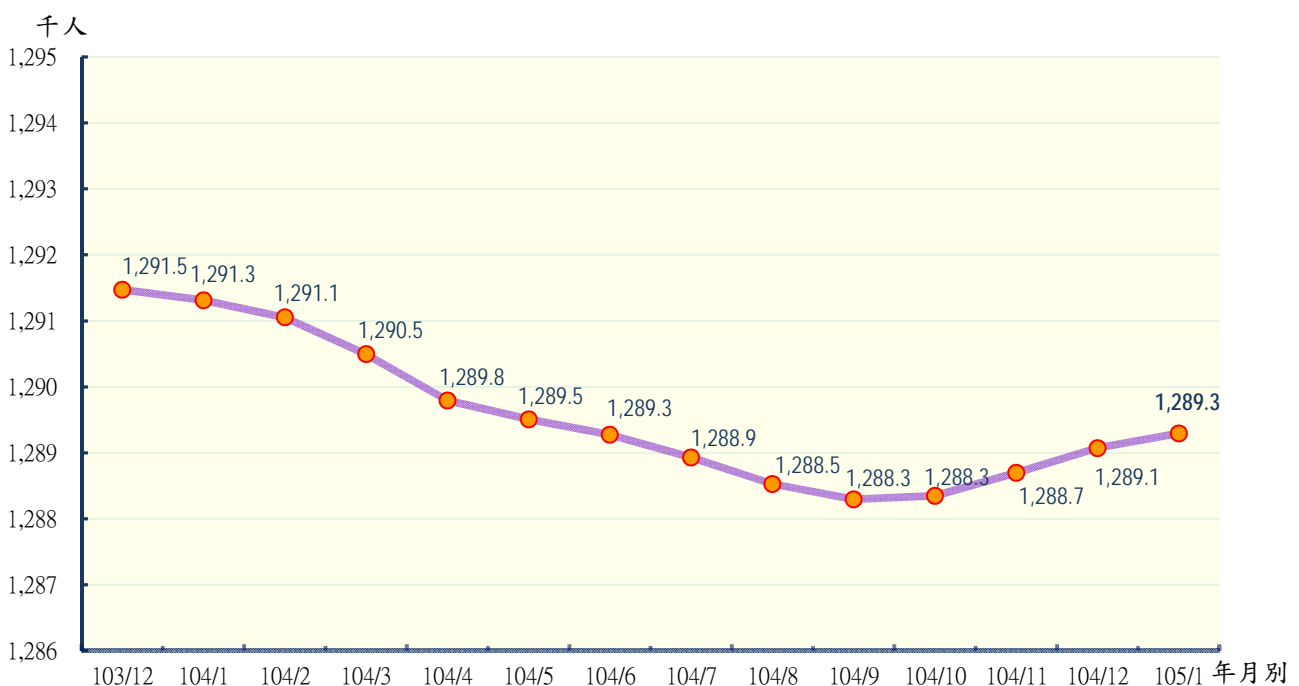
民國105年2月編製



【說明】

- 一、本縣本(105)年1月底總人口數為1,289,295人，較上(104)年12月底1,289,072人增加223人(或0.02%)；其中男性人口658,567人，女性人口630,728人，性比例為104.41。
- 二、本縣本(105)年1月各鄉鎮市遷入人數合計2,918人，較上(104)年12月2,631人增加287人(或10.91%)；遷出人數合計2,982人，較上(104)年12月2,740人增加242人(或8.83%)。
- 三、本縣本(105)年1月各鄉鎮市出生人數合計1,118人，較上(104)年12月1,354人減少236人(或17.43%)，死亡人數合計831人，較上(104)年12月869人減少38人(或4.37%)；結婚對數合計926對，較上(104)年12月840對增加86對(或10.24%)，離婚對數合計180對，較上(104)年12月212對減少32對(或15.09%)。

圖一 近一年各月份人口概況圖



表一 近一年各月份鄰數、戶數及人口數概況表

月別	鄰數	戶數	人口數合計	男	女	性比例
103年						
103/12	9,125	378,621	1,291,474	660,741	630,733	104.76
104年						
104/1	9,124	378,836	1,291,312	660,645	630,667	104.75
104/2	9,124	378,955	1,291,053	660,395	630,658	104.72
104/3	9,128	379,250	1,290,495	660,038	630,457	104.69
104/4	9,127	379,480	1,289,792	659,613	630,179	104.67
104/5	9,127	379,763	1,289,506	659,401	630,105	104.65
104/6	9,126	380,058	1,289,274	659,194	630,080	104.62
104/7	9,126	380,394	1,288,930	658,895	630,035	104.58
104/8	9,127	380,842	1,288,529	658,616	629,913	104.56
104/9	9,127	381,399	1,288,295	658,443	629,852	104.54
104/10	9,127	381,457	1,288,346	658,372	629,974	104.51
104/11	9,127	381,652	1,288,696	658,483	630,213	104.49
104/12	9,127	381,888	1,289,072	658,561	630,511	104.45
105年						
105/1	9,133	382,003	1,289,295	658,567	630,728	104.41

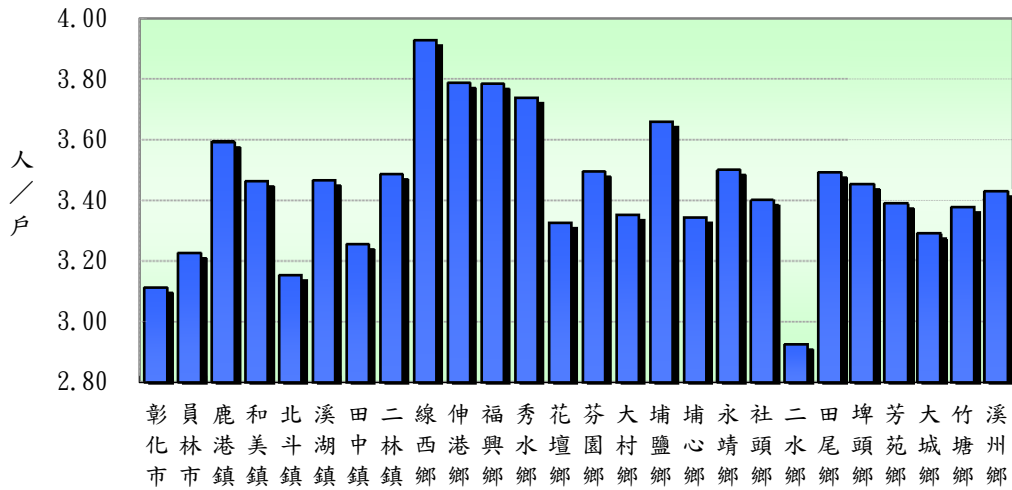
資料來源：根據本府民政處戶政科造報之1221-00-01-2表編製。

備註：本月報表，鄰數係以戶籍登記個數為主。

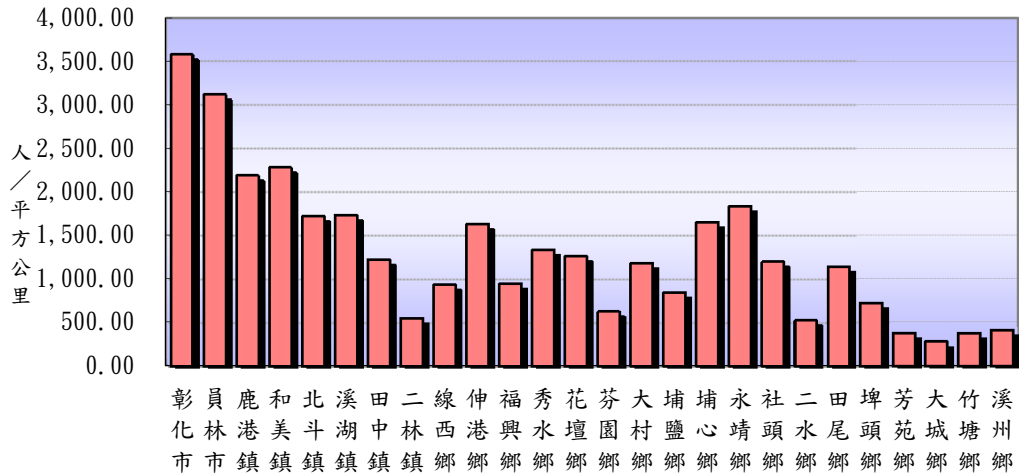
表二 105年1月份人口統計指標摘錄表

類別	本月	上月	上年同月	與上月比較	與上年同月比較
一、人口概況					
人口密度(人/平方公里)	1200.02	1199.81	1201.90	0.21	-1.88
性比例(每百女子對男子數)	104.41	104.45	104.75	-0.03	-0.34
戶量(人/戶)	3.38	3.38	3.41	-0.00	-0.03
二、人口成長					
粗出生率(‰)	0.87	1.05	0.85	-0.18	0.02
粗死亡率(‰)	0.64	0.67	0.67	-0.03	-0.02
移入率(‰)	2.26	2.04	2.40	0.22	-0.14
移出率(‰)	2.31	2.13	2.71	0.19	-0.40
淨移入率(‰)	-0.05	-0.08	-0.31	0.03	0.26
自然增加率(‰)	0.22	0.38	0.18	-0.15	0.04
社會增加率(‰)	-0.05	-0.08	-0.31	0.03	0.26
人口成長率(‰)	0.17	0.29	-0.13	-0.12	0.30
三、其他					
粗結婚率(‰)	0.72	0.65	0.71	0.07	0.01
粗離婚率(‰)	0.14	0.16	0.14	-0.02	0.00
鄰數(個)	9,133	9,127	9,124	6.00	9.00
備註：1.上表各項比率計算公式如下：					
$\text{\$粗死亡率} = (\text{死亡人數} / \text{月中人口數}) * 1000$ $\text{\$粗出生率} = (\text{出生人數} / \text{月中人口數}) * 1000$ $\text{\$自然增加數} = \text{出生人數} - \text{死亡人數}$ $\text{\$自然增加率} = (\text{自然增加數} / \text{月中人口數}) * 1000 = \text{出生率} - \text{死亡率}$ $\text{\$社會增加數} = \text{遷入人數(含同鄉鎮市區內住址變更)} - \text{遷出人數(含同鄉鎮市區內住址變更)}$ $\text{\$社會增加率} = (\text{社會增加數} / \text{月中人口數}) * 1000$ $\text{\$人口總增加數} = \text{自然增加數} + \text{社會增加數}$ $\text{\$本月底人口增加率} = [(\text{本月底人口數} - \text{上月底人口數}) / \text{上月底人口數}] * 1000$ $\text{\$人口成長率} = [(\text{本月底人口數} - \text{上月底人口數}) / \text{月中人口數}] * 1000$ $\text{\$粗結婚率} = (\text{結婚對數} / \text{月中人口數}) * 1000$ $\text{\$粗離婚率} = (\text{離婚對數} / \text{月中人口數}) * 1000$ $\text{\$移入(出)率} = (\text{本月份本縣實際移入(出)人口總數} / \text{該月月中人口總數}) * 1000$ $\text{\$淨移入率} = \text{移入率} - \text{移出率}$ $\text{\$鄰數(個)} \text{為戶籍登記個數}$					
2.本表資料因四捨五入關係，部分總計數字不等於細項數字之和。					

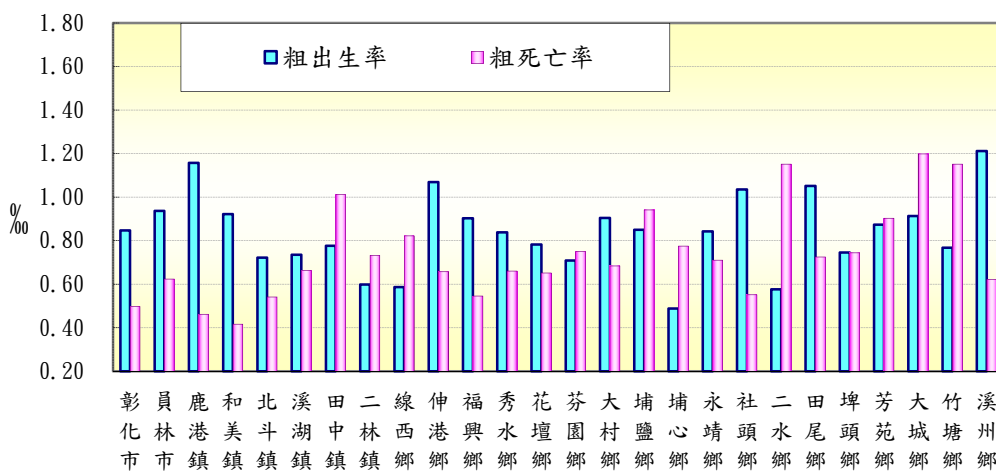
圖二 本月份各鄉鎮市戶量比較圖



圖三 本月份各鄉鎮市人口密度比較圖

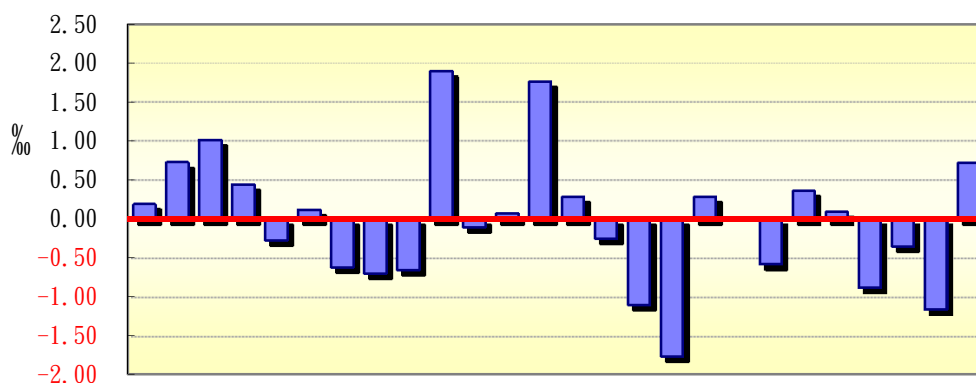


圖四 本月份各鄉鎮市粗出生率、粗死亡率比較圖



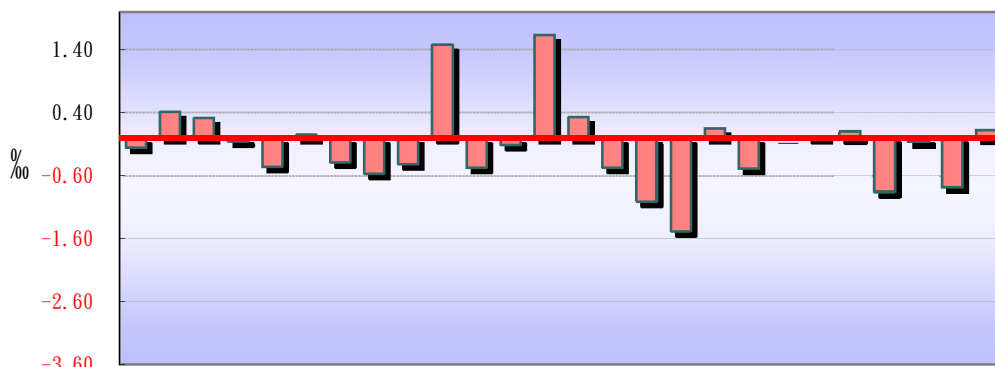
備註：自104年8月8日，本縣「員林鎮」改制為「員林市」。

圖五 本月份各鄉鎮市人口成長率比較圖



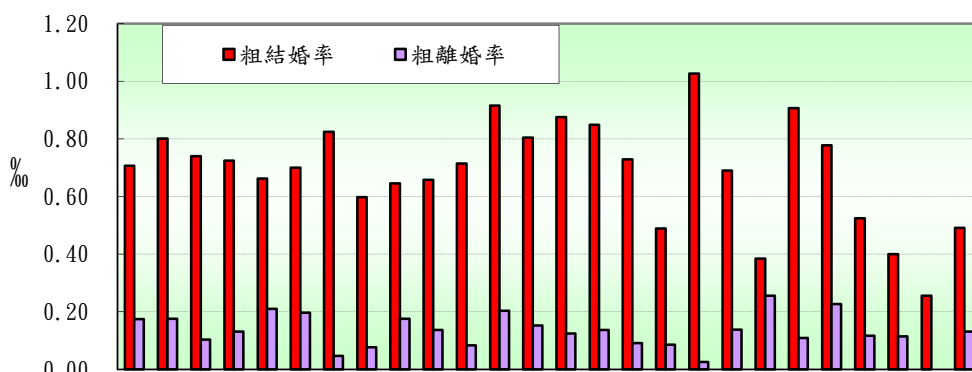
彰化市 員林市 鹿港鎮 和美鎮 北港鎮 溪湖鎮 田中鎮 二林鎮 線西鄉 伸港鄉 福興鄉 秀水鄉 花壇鄉 芬園鄉 大村鄉 埔鹽鄉 埔心鄉 永靖鄉 社頭鄉 二水鄉 田尾鄉 埤頭鄉 芳苑鄉 大城鄉 竹塘鄉 溪州鄉

圖六 本月份各鄉鎮市淨移入率圖



彰化市 員林市 鹿港鎮 和美鎮 北港鎮 溪湖鎮 田中鎮 二林鎮 線西鄉 伸港鄉 福興鄉 秀水鄉 花壇鄉 芬園鄉 大村鄉 埔鹽鄉 埔心鄉 永靖鄉 社頭鄉 二水鄉 田尾鄉 埤頭鄉 芳苑鄉 大城鄉 竹塘鄉 溪州鄉

圖七 本月份各鄉鎮市粗結婚率、粗離婚率比較圖



彰化市 員林市 鹿港鎮 和美鎮 北港鎮 溪湖鎮 田中鎮 二林鎮 線西鄉 伸港鄉 福興鄉 秀水鄉 花壇鄉 芬園鄉 大村鄉 埔鹽鄉 埔心鄉 永靖鄉 社頭鄉 二水鄉 田尾鄉 埤頭鄉 芳苑鄉 大城鄉 竹塘鄉 溪州鄉

備註：自104年8月8日，本縣「員林鎮」改制為「員林市」。

表三 105年1月各鄉鎮市人口統計指標摘錄表

鄉鎮市別	戶量 (人/戶)	人口密度 (人/平方公里)	粗出生率 (‰)	粗死亡率 (‰)	人口成長率 (‰)	淨移入率 (‰)	粗結婚率 (‰)	粗離婚率 (‰)
彰化市	3.11	3,578.01	0.85	0.50	0.20	-0.15	0.71	0.17
員林市	3.23	3,120.24	0.94	0.62	0.73	0.42	0.80	0.18
鹿港鎮	3.59	2,191.83	1.16	0.46	1.02	0.32	0.74	0.10
和美鎮	3.46	2,282.59	0.92	0.42	0.45	-0.05	0.72	0.13
北斗鎮	3.15	1,725.09	0.72	0.54	-0.27	-0.45	0.66	0.21
溪湖鎮	3.47	1,738.94	0.74	0.66	0.13	0.05	0.70	0.20
田中鎮	3.26	1,227.08	0.78	1.01	-0.61	-0.38	0.82	0.05
二林鎮	3.49	558.40	0.60	0.73	-0.69	-0.56	0.60	0.08
線西鄉	3.93	941.58	0.59	0.82	-0.65	-0.41	0.65	0.18
伸港鄉	3.79	1,636.28	1.07	0.66	1.89	1.48	0.66	0.14
福興鄉	3.78	954.29	0.90	0.55	-0.11	-0.46	0.71	0.08
秀水鄉	3.74	1,341.13	0.84	0.66	0.08	-0.10	0.91	0.20
花壇鄉	3.33	1,267.37	0.78	0.65	1.76	1.63	0.80	0.15
芬園鄉	3.50	631.50	0.71	0.75	0.29	0.33	0.87	0.12
大村鄉	3.35	1,186.41	0.90	0.68	-0.25	-0.47	0.85	0.14
埔鹽鄉	3.66	852.62	0.85	0.94	-1.09	-1.00	0.73	0.09
埔心鄉	3.35	1,659.56	0.49	0.78	-1.75	-1.47	0.49	0.09
永靖鄉	3.50	1,841.05	0.84	0.71	0.29	0.16	1.03	0.03
社頭鄉	3.40	1,203.27	1.03	0.55	0.00	-0.48	0.69	0.14
二水鄉	2.93	530.48	0.58	1.15	-0.58	0.00	0.38	0.26
田尾鄉	3.49	1,147.25	1.05	0.73	0.36	0.04	0.91	0.11
埤頭鄉	3.45	722.14	0.75	0.75	0.10	0.10	0.78	0.23
芳苑鄉	3.39	375.59	0.87	0.90	-0.87	-0.84	0.52	0.12
大城鄉	3.29	274.71	0.91	1.20	-0.34	-0.06	0.40	0.11
竹塘鄉	3.38	370.44	0.77	1.15	-1.15	-0.77	0.26	0.00
溪州鄉	3.43	403.01	1.21	0.62	0.72	0.13	0.49	0.13

備註說明：1. 本表資料因四捨五入關係，部分總計數字不等於細項數字之和。

2. 自104年8月8日，本縣「員林鎮」改制為「員林市」。

表四 105年1月各鄉鎮市村里鄰戶口數

鄉鎮市別	面積	村里數	鄰數	戶數	人口數合計	男	女
彰化市	65.69	73	1,331	75,503	235,056	116,355	118,701
員林市	40.04	41	806	38,707	124,928	62,248	62,680
鹿港鎮	39.46	29	569	24,066	86,495	44,034	42,461
和美鎮	39.93	32	581	26,312	91,154	46,527	44,627
北斗鎮	19.25	15	194	10,532	33,216	16,771	16,445
溪湖鎮	32.06	25	422	16,083	55,749	28,361	27,388
田中鎮	34.61	22	334	13,042	42,464	21,963	20,501
二林鎮	92.85	27	371	14,872	51,846	26,725	25,121
線西鄉	18.09	8	137	4,335	17,029	8,810	8,219
伸港鄉	22.33	14	220	9,647	36,533	18,670	17,863
福興鄉	49.89	22	254	12,582	47,613	24,809	22,804
秀水鄉	29.34	14	267	10,524	39,355	20,344	19,011
花壇鄉	36.35	18	307	13,845	46,065	23,682	22,383
芬園鄉	38.02	15	287	6,869	24,010	12,632	11,378
大村鄉	30.78	16	271	10,890	36,522	18,934	17,588
埔鹽鄉	38.61	22	269	8,993	32,918	17,282	15,636
埔心鄉	20.95	20	268	10,395	34,772	17,926	16,846
永靖鄉	20.64	24	330	10,852	37,996	19,763	18,233
社頭鄉	36.14	24	297	12,786	43,492	22,338	21,154
二水鄉	29.44	17	189	5,335	15,620	8,174	7,446
田尾鄉	24.04	20	217	7,893	27,577	14,255	13,322
埤頭鄉	42.75	17	252	8,942	30,872	16,039	14,833
芳苑鄉	91.38	26	346	10,132	34,322	18,159	16,163
大城鄉	63.74	15	194	5,325	17,510	9,493	8,017
竹塘鄉	42.17	14	184	4,626	15,620	8,253	7,367
溪州鄉	75.83	19	236	8,915	30,561	16,020	14,541
本月總計	1,074.40	589	9,133	382,003	1,289,295	658,567	630,728
上月總計	1,074.40	589	9,127	381,888	1,289,072	658,561	630,511
增(減)%	-	-	0.07	0.03	0.02	0.00	0.03
上年同月總計	1,074.40	589	9,124	378,836	1,291,312	660,645	630,667
增(減)%	-	-	0.10	0.84	-0.16	-0.31	0.01

資料來源：根據本府民政處戶政科造報之1221-00-01-2表編製。

備註：1. 本月報表，村里數及鄰數係以戶籍登記個數為主。

2. 自104年8月8日，本縣「員林鎮」改制為「員林市」。

表五 105年1月份各鄉鎮市戶籍異動登記數(一)~遷入人數

鄉鎮市別	合計	自本縣他鄉鎮市	其他
彰化市	528	236	292
員林市	317	176	141
鹿港鎮	196	110	86
和美鎮	213	120	93
北斗鎮	76	48	28
溪湖鎮	117	74	43
田中鎮	84	52	32
二林鎮	107	63	44
線西鄉	33	16	17
伸港鄉	93	36	57
福興鄉	110	71	39
秀水鄉	86	58	28
花壇鄉	177	123	54
芬園鄉	55	11	44
大村鄉	92	61	31
埔鹽鄉	57	27	30
埔心鄉	70	41	29
永靖鄉	106	46	60
社頭鄉	88	52	36
二水鄉	28	11	17
田尾鄉	62	41	21
埤頭鄉	54	26	28
芳苑鄉	57	24	33
大城鄉	26	4	22
竹塘鄉	26	14	12
溪州鄉	60	28	32
本月總計	2,918	1,569	1,349
上月總計	2,631	1,465	1,166
增(減)%	10.91	7.10	15.69
上年同月總計	3,102	1,773	1,329
增(減)%	-5.93	-11.51	1.50

資料來源：根據本府民政處戶政科造報之1221-00-01-2表編製。

備註：自104年8月8日，本縣「員林鎮」改制為「員林市」。

表六 105年1月份各鄉鎮市戶籍異動登記數(二)~遷出人數

鄉鎮市別	合計	往本縣他鄉鎮市	其他
彰化市	564	241	323
員林市	265	143	122
鹿港鎮	168	96	72
和美鎮	218	139	79
北斗鎮	91	49	42
溪湖鎮	114	60	54
田中鎮	100	48	52
二林鎮	136	65	71
線西鄉	40	28	12
伸港鄉	39	20	19
福興鄉	132	87	45
秀水鄉	90	54	36
花壇鄉	102	77	25
芬園鄉	47	11	36
大村鄉	109	67	42
埔鹽鄉	90	40	50
埔心鄉	121	72	49
永靖鄉	100	54	46
社頭鄉	109	58	51
二水鄉	28	11	17
田尾鄉	61	35	26
埤頭鄉	51	28	23
芳苑鄉	86	42	44
大城鄉	27	9	18
竹塘鄉	38	11	27
溪州鄉	56	24	32
本月總計	2,982	1,569	1,413
上月總計	2,740	1,465	1,275
增(減)%	8.83	7.10	10.82
上年同月總計	3,498	1,773	1,725
增(減)%	-14.75	-11.51	-18.09

資料來源：根據本府民政處戶政科造報之1221-00-01-2表編製。

備註：自104年8月8日，本縣「員林鎮」改制為「員林市」。

表七 105年1月份各鄉鎮市戶籍異動登記數～出生、死亡、結婚、離婚、婚數

鄉鎮市別	出生人數	死亡人數	結婚對數	離婚對數
彰化市	199	117	166	41
員林市	117	78	100	22
鹿港鎮	100	40	64	9
和美鎮	84	38	66	12
北斗鎮	24	18	22	7
溪湖鎮	41	37	39	11
田中鎮	33	43	35	2
二林鎮	31	38	31	4
線西鄉	10	14	11	3
伸港鄉	39	24	24	5
福興鄉	43	26	34	4
秀水鄉	33	26	36	8
花壇鄉	36	30	37	7
芬園鄉	17	18	21	3
大村鄉	33	25	31	5
埔鹽鄉	28	31	24	3
埔心鄉	17	27	17	3
永靖鄉	32	27	39	1
社頭鄉	45	24	30	6
二水鄉	9	18	6	4
田尾鄉	29	20	25	3
埤頭鄉	23	23	24	7
芳苑鄉	30	31	18	4
大城鄉	16	21	7	2
竹塘鄉	12	18	4	-
溪州鄉	37	19	15	4
本月總計	1,118	831	926	180
上月總計	1,354	869	840	212
增(減)%	-17.43	-4.37	10.24	-15.09
上年同月總計	1,096	862	917	175
增(減)%	2.01	-3.60	0.98	2.86

資料來源：根據本府民政處戶政科造報之1221-00-01-2表編製。

備註：自104年8月8日，本縣「員林鎮」改制為「員林市」。