

縣政統計通報

《彰化縣115年5月人口速報》

本速報依據本府民政處公務統計報表彙整後上載於本處網頁

網址：https://chcg.dgbas.gov.tw/statweb/Page/BookCatalog_Detail.aspx?Mid=9

預計每月10日左右更新

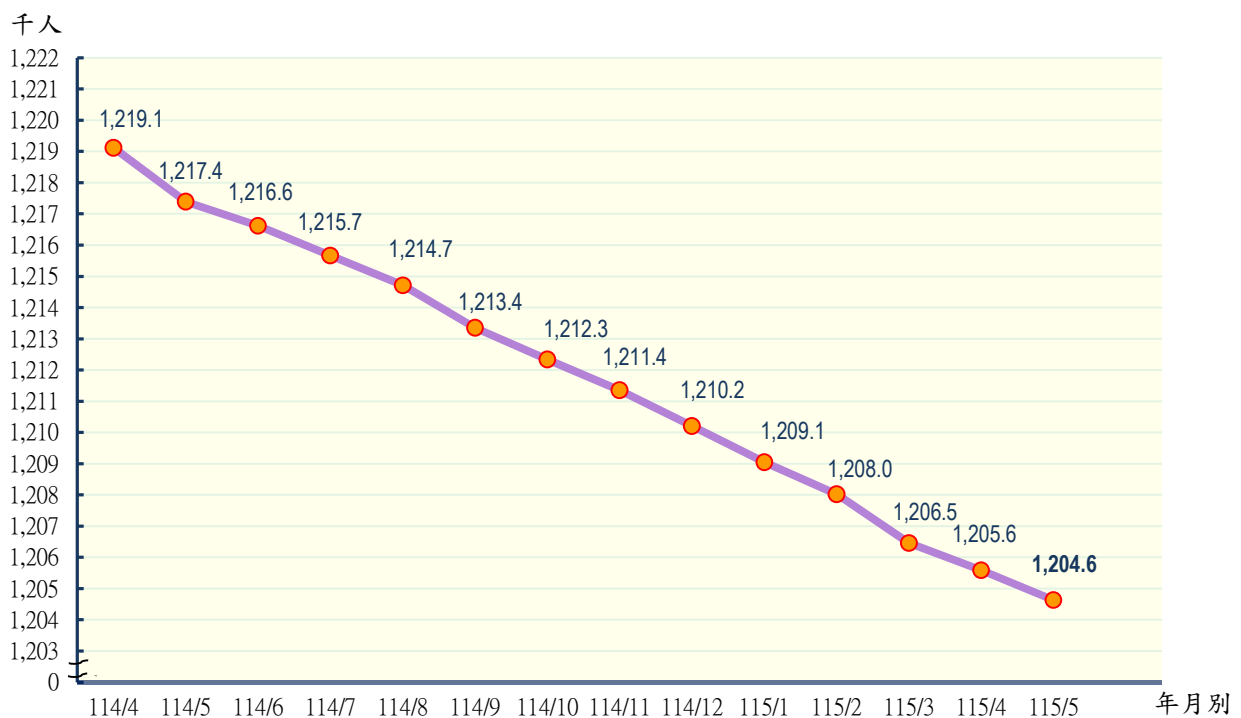
彰化縣政府主計處

民國115年6月編製

【說明】

- 一、本縣115年5月底總人口數為1,204,630人，較上月底1,205,583人減少953人(或0.08%)；人口數包含男性610,465人，女性594,165人，性比例102.74。
- 二、本縣115年5月各鄉鎮市遷入人數合計2,181人，較上月2,103人增加78人(或3.71%)；遷出人數合計2,724人，較上月2,517人增加207人(或8.22%)。
- 三、本縣115年5月各鄉鎮市出生人數合計408人，較上月473人減少65人(或13.74%)，死亡人數合計818人，較上月934人減少116人(或12.42%)；結婚對數合計503對，較上月242對增加261對(或107.85%)，離婚對數合計171對，較上月171對無增減。

圖一 近一年各月份人口概況圖



表一 近一年各月份鄰數、戶數及人口數概況表

月別	鄰數	戶數	人口數合計	男	女	性比例
114/4	9,242	439,822	1,219,116	618,228	600,888	102.89
114/5	9,242	443,024	1,217,394	617,369	600,025	102.89
114/6	9,242	443,477	1,216,624	616,973	599,651	102.89
114/7	9,242	443,680	1,215,667	616,509	599,158	102.90
114/8	9,242	443,895	1,214,712	616,002	598,710	102.89
114/9	9,242	444,203	1,213,351	615,248	598,103	102.87
114/10	9,244	444,163	1,212,334	614,694	597,640	102.85
114/11	9,244	444,213	1,211,351	614,136	597,215	102.83
114/12	9,244	444,309	1,210,206	613,513	596,693	102.82
115/1	9,248	444,511	1,209,050	612,843	596,207	102.79
115/2	9,248	444,729	1,208,018	612,303	595,715	102.78
115/3	9,249	445,680	1,206,458	611,478	594,980	102.77
115/4	9,250	445,706	1,205,583	611,008	594,575	102.76
115/5	9,250	445,981	1,204,630	610,465	594,165	102.74

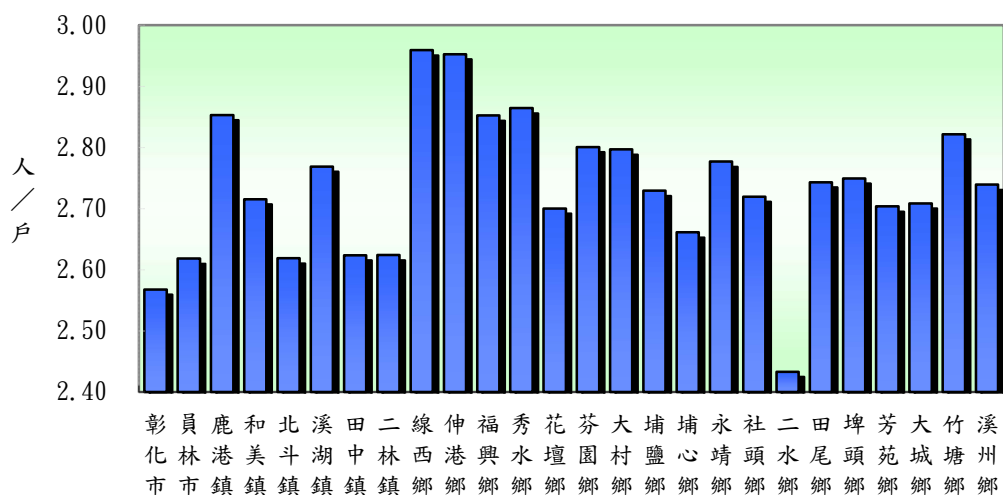
資料來源：根據本府民政處戶政科造報之10121-00-01-2表編製。

備註：本月報表，鄰數係以戶籍登記個數為主。

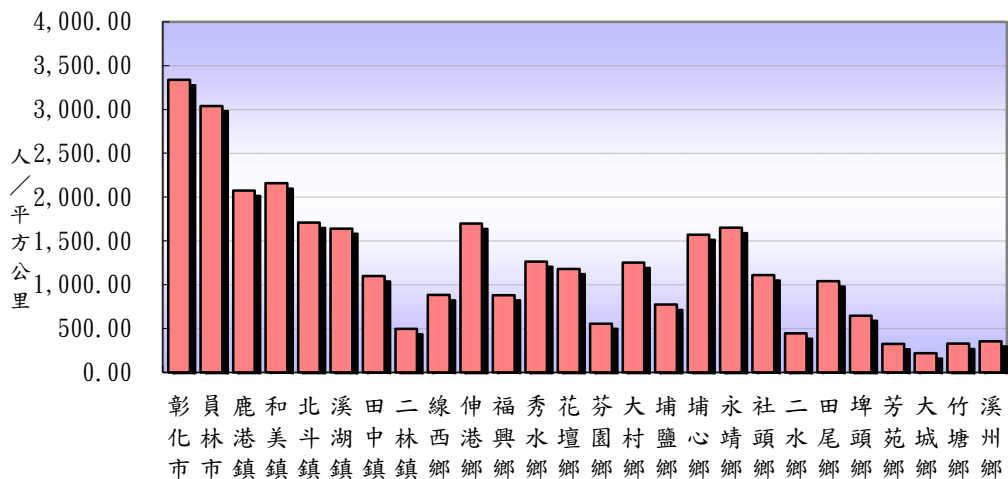
表二 115年5月份人口統計指標摘錄表

類別	本月	上月	上年同月	與上月比較	與上年同月比較
一、人口概況					
人口密度(人/平方公里)	1,121.22	1,122.10	1,133.10	-0.89	-11.88
性比例(每百女子對男子數)	102.74	102.76	102.89	-0.02	-0.15
戶量(人/戶)	2.70	2.70	2.75	-0.00	-0.05
二、人口成長					
粗出生率(‰)	0.34	0.39	0.47	-0.05	-0.13
粗死亡率(‰)	0.68	0.77	0.76	-0.10	-0.08
移入率(‰)	1.81	1.74	2.80	0.07	-0.99
移出率(‰)	2.26	2.09	3.93	0.17	-1.67
淨移入率(‰)	-0.45	-0.34	-1.13	-0.11	0.68
自然增加率(‰)	-0.34	-0.38	-0.28	0.04	-0.06
社會增加率(‰)	-0.45	-0.34	-1.13	-0.11	0.68
人口成長率(‰)	-0.79	-0.73	-1.41	-0.07	0.62
三、其他					
粗結婚率(‰)	0.42	0.20	0.52	0.22	-0.10
粗離婚率(‰)	0.14	0.14	0.16	0.00	-0.02
鄰數(個)	9,250	9,250	9,242	0.00	8.00
備註：1.上表各項比率計算公式如下：					
$\text{§粗死亡率} = (\text{死亡人數} / \text{月中人口數}) * 1,000$ $\text{§粗出生率} = (\text{出生人數} / \text{月中人口數}) * 1,000$ $\text{§自然增加數} = \text{出生人數} - \text{死亡人數}$ $\text{§自然增加率} = (\text{自然增加數} / \text{月中人口數}) * 1,000 = \text{出生率} - \text{死亡率}$ $\text{§社會增加數} = \text{遷入人數(含同鄉鎮市區內住址變更)} - \text{遷出人數(含同鄉鎮市區內住址變更)}$ $\text{§社會增加率} = (\text{社會增加數} / \text{月中人口數}) * 1,000$ $\text{§人口總增加數} = \text{自然增加數} + \text{社會增加數}$ $\text{§本月底人口增加率} = [(\text{本月底人口數} - \text{上月底人口數}) / \text{上月底人口數}] * 1,000$ $\text{§人口成長率} = [(\text{本月底人口數} - \text{上月底人口數}) / \text{月中人口數}] * 1,000$ $\text{§粗結婚率} = (\text{結婚對數} / \text{月中人口數}) * 1,000$ $\text{§粗離婚率} = (\text{離婚對數} / \text{月中人口數}) * 1,000$ $\text{§移入(出)率} = (\text{本月份本縣實際移入(出)人口總數} / \text{該月月中人口總數}) * 1,000$ $\text{§淨移入率} = \text{移入率} - \text{移出率}$ $\text{§鄰數(個)} \text{為戶籍登記個數}$					
2.本表資料因四捨五入關係，部分總計數字不等於細項數字之和。					

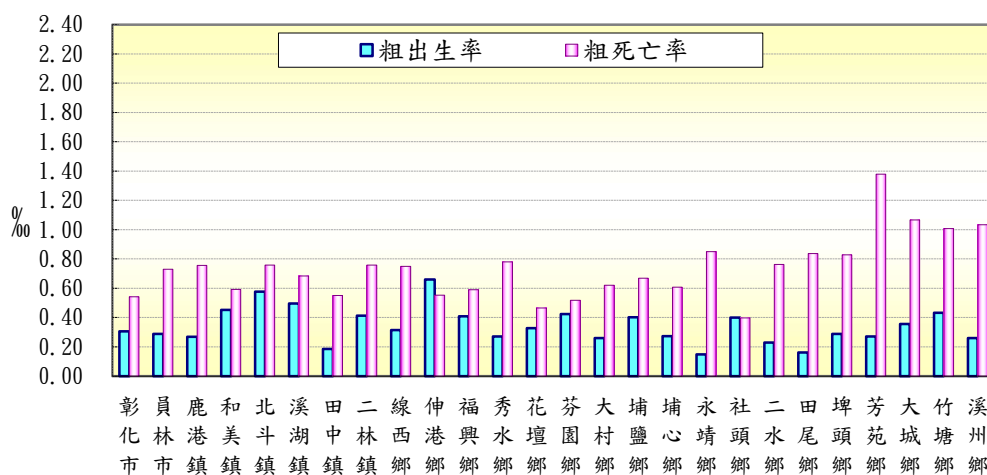
圖二 本月份各鄉鎮市戶量比較圖



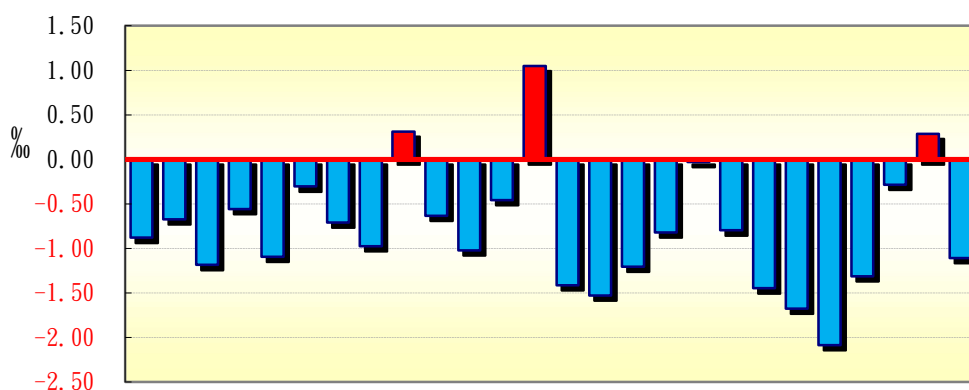
圖三 本月份各鄉鎮市人口密度比較圖



圖四 本月份各鄉鎮市粗出生率、粗死亡率比較圖

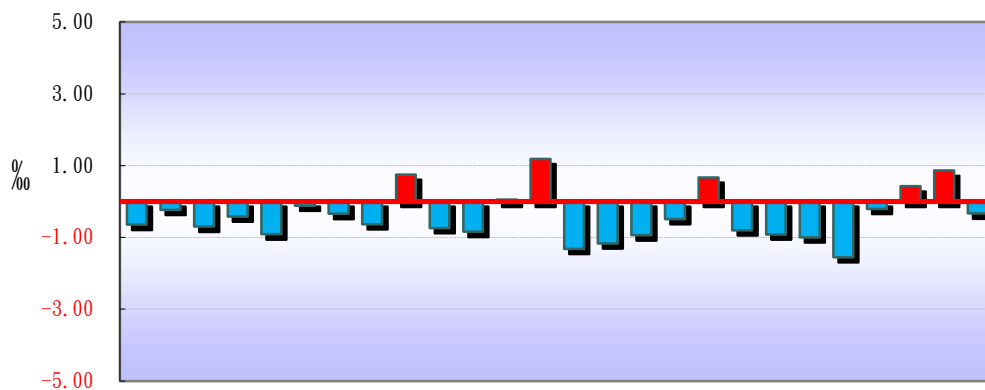


圖五 本月份各鄉鎮市人口成長率比較圖



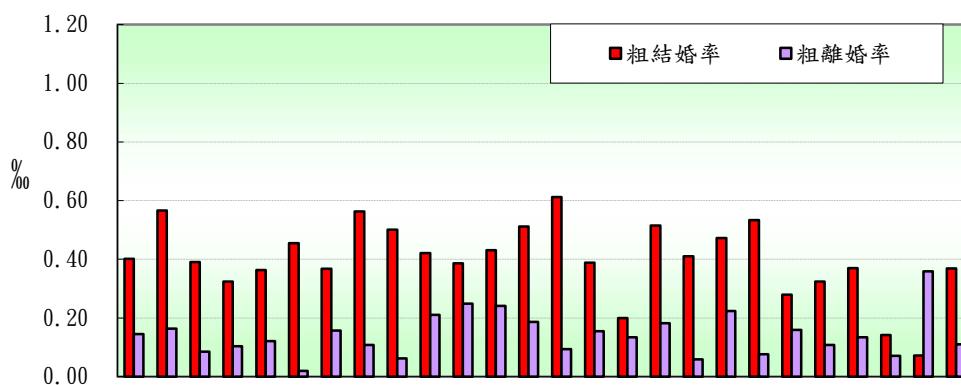
彰化市 員林市 鹿港鎮 和美鎮 斗湖鎮 北溪鎮 田中鎮 二林鎮 線西鄉 伸港鄉 福興鄉 秀水鄉 花壇鄉 芬園鄉 大埔鄉 埔心鄉 埔鹽鄉 永靖鄉 社頭鄉 二水鄉 田尾鄉 埤頭鄉 芳苑鄉 大城鄉 竹塘鄉 溪州鄉

圖六 本月份各鄉鎮市淨移入率圖



彰化市 員林市 鹿港鎮 和美鎮 斗湖鎮 北溪鎮 田中鎮 二林鎮 線西鄉 伸港鄉 福興鄉 秀水鄉 花壇鄉 芬園鄉 大埔鄉 埔心鄉 埔鹽鄉 永靖鄉 社頭鄉 二水鄉 田尾鄉 埤頭鄉 芳苑鄉 大城鄉 竹塘鄉 溪州鄉

圖七 本月份各鄉鎮市粗結婚率、粗離婚率比較圖



彰化市 員林市 鹿港鎮 和美鎮 斗湖鎮 北溪鎮 田中鎮 二林鎮 線西鄉 伸港鄉 福興鄉 秀水鄉 花壇鄉 芬園鄉 大埔鄉 埔心鄉 埔鹽鄉 永靖鄉 社頭鄉 二水鄉 田尾鄉 埤頭鄉 芳苑鄉 大城鄉 竹塘鄉 溪州鄉

表三 115年5月各鄉鎮市人口統計指標摘錄表

鄉鎮市別	戶量 (人/戶)	人口密度 (人/平方公里)	粗出生率 (‰)	粗死亡率 (‰)	人口成長率 (‰)	淨移入率 (‰)	粗結婚率 (‰)	粗離婚率 (‰)
彰化市	2.57	3,338.72	0.31	0.54	-0.88	-0.64	0.40	0.15
員林市	2.62	3,041.34	0.29	0.73	-0.67	-0.23	0.57	0.16
鹿港鎮	2.85	2,074.73	0.27	0.76	-1.18	-0.70	0.39	0.09
和美鎮	2.72	2,159.24	0.45	0.59	-0.56	-0.42	0.32	0.10
北斗鎮	2.62	1,710.39	0.58	0.76	-1.09	-0.91	0.36	0.12
溪湖鎮	2.77	1,641.84	0.49	0.68	-0.30	-0.11	0.46	0.02
田中鎮	2.62	1,100.08	0.18	0.55	-0.71	-0.34	0.37	0.16
二林鎮	2.62	496.77	0.41	0.76	-0.98	-0.63	0.56	0.11
線西鄉	2.96	884.68	0.31	0.75	0.31	0.75	0.50	0.06
伸港鄉	2.95	1,699.26	0.66	0.55	-0.63	-0.74	0.42	0.21
福興鄉	2.85	883.00	0.41	0.59	-1.02	-0.84	0.39	0.25
秀水鄉	2.86	1,265.54	0.27	0.78	-0.46	0.05	0.43	0.24
花壇鄉	2.70	1,182.66	0.33	0.47	1.05	1.19	0.51	0.19
芬園鄉	2.80	558.10	0.42	0.52	-1.41	-1.32	0.61	0.09
大村鄉	2.80	1,254.04	0.26	0.62	-1.53	-1.16	0.39	0.16
埔鹽鄉	2.73	774.01	0.40	0.67	-1.20	-0.94	0.20	0.13
埔心鄉	2.66	1,573.22	0.27	0.61	-0.82	-0.49	0.52	0.18
永靖鄉	2.78	1,651.11	0.15	0.85	-0.03	0.67	0.41	0.06
社頭鄉	2.72	1,110.56	0.40	0.40	-0.80	-0.80	0.47	0.22
二水鄉	2.43	445.41	0.23	0.76	-1.45	-0.91	0.53	0.08
田尾鄉	2.74	1,041.79	0.16	0.84	-1.68	-1.00	0.28	0.16
埤頭鄉	2.75	649.72	0.29	0.83	-2.09	-1.55	0.32	0.11
芳苑鄉	2.70	325.00	0.27	1.38	-1.31	-0.20	0.37	0.13
大城鄉	2.71	220.60	0.36	1.07	-0.28	0.43	0.14	0.07
竹塘鄉	2.82	329.77	0.43	1.01	0.29	0.86	0.07	0.36
溪州鄉	2.74	356.83	0.26	1.03	-1.11	-0.33	0.37	0.11

備註說明：本表資料因四捨五入關係，部分總計數字不等於細項數字之和。

表四 115年5月各鄉鎮市村里鄰戶口數

鄉鎮市別	面積	村里數	鄰數	戶數	人口數合計	男	女
彰化市	65.69	73	1,337	85,419	219,336	107,337	111,999
員林市	40.04	41	806	46,505	121,769	59,767	62,002
鹿港鎮	39.46	31	592	28,696	81,874	41,458	40,416
和美鎮	39.93	32	596	31,755	86,228	43,797	42,431
北斗鎮	19.25	15	192	12,576	32,933	16,466	16,467
溪湖鎮	32.06	25	426	19,011	52,636	26,543	26,093
田中鎮	34.61	22	339	14,509	38,069	19,393	18,676
二林鎮	92.85	27	374	17,577	46,124	23,709	22,415
線西鄉	18.09	8	141	5,407	16,000	8,237	7,763
伸港鄉	22.33	14	240	12,849	37,939	18,999	18,940
福興鄉	49.89	22	280	15,445	44,056	22,959	21,097
秀水鄉	29.34	14	267	12,965	37,137	19,159	17,978
花壇鄉	36.35	18	310	15,919	42,986	21,989	20,997
芬園鄉	38.02	15	287	7,576	21,219	11,146	10,073
大村鄉	30.78	16	271	13,803	38,604	19,648	18,956
埔鹽鄉	38.61	22	269	10,949	29,883	15,770	14,113
埔心鄉	20.95	20	270	12,386	32,963	16,917	16,046
永靖鄉	20.64	24	330	12,271	34,076	17,597	16,479
社頭鄉	36.14	24	298	14,760	40,141	20,624	19,517
二水鄉	29.44	17	189	5,390	13,115	6,904	6,211
田尾鄉	24.04	20	218	9,129	25,042	12,962	12,080
埤頭鄉	42.75	17	252	10,102	27,776	14,337	13,439
芳苑鄉	91.38	26	348	10,985	29,699	15,744	13,955
大城鄉	63.74	15	194	5,191	14,061	7,593	6,468
竹塘鄉	42.17	14	184	4,928	13,905	7,318	6,587
溪州鄉	75.83	19	240	9,878	27,059	14,092	12,967
本月總計	1,074.40	591	9,250	445,981	1,204,630	610,465	594,165
上月總計	1,074.40	591	9,250	445,706	1,205,583	611,008	594,575
增(減)%	-	-	-	0.06	-0.08	-0.09	-0.07
上年同月總計	1,074.40	591	9,242	443,024	1,217,394	617,369	600,025
增(減)%	-	-	0.09	0.67	-1.05	-1.12	-0.98

資料來源：根據本府民政處戶政科造報之10121-00-01-2表編製。

備註：本月報表，村里數及鄰數係以戶籍登記個數為主。

表五 115年5月份各鄉鎮市戶籍異動登記數(一)~遷入人數

鄉鎮市別	合計	自本縣他鄉鎮市	其他
彰化市	326	138	188
員林市	241	120	121
鹿港鎮	127	75	52
和美鎮	146	82	64
北斗鎮	63	31	32
溪湖鎮	115	73	42
田中鎮	70	29	41
二林鎮	99	42	57
線西鄉	41	30	11
伸港鄉	53	22	31
福興鄉	94	51	43
秀水鄉	82	53	29
花壇鄉	90	63	27
芬園鄉	33	9	24
大村鄉	66	42	24
埔鹽鄉	43	30	13
埔心鄉	70	45	25
永靖鄉	81	47	34
社頭鄉	53	27	26
二水鄉	20	6	14
田尾鄉	40	23	17
埤頭鄉	34	20	14
芳苑鄉	67	39	28
大城鄉	37	12	25
竹塘鄉	44	25	19
溪州鄉	46	31	15
本月總計	2,181	1,165	1,016
上月總計	2,103	1,092	1,011
增(減)%	3.71	6.68	0.49
上年同月總計	3,415	1,916	1,499
增(減)%	-36.13	-39.20	-32.22

資料來源：根據本府民政處戶政科造報之10121-00-01-2表編製。

表六 115年5月份各鄉鎮市戶籍異動登記數(二)～遷出人數

鄉鎮市別	合計	往本縣他鄉鎮市	其他
彰化市	467	164	303
員林市	269	111	158
鹿港鎮	184	97	87
和美鎮	182	69	113
北斗鎮	93	35	58
溪湖鎮	121	48	73
田中鎮	83	26	57
二林鎮	128	68	60
線西鄉	29	15	14
伸港鄉	81	35	46
福興鄉	131	79	52
秀水鄉	80	41	39
花壇鄉	39	15	24
芬園鄉	61	8	53
大村鄉	111	56	55
埔鹽鄉	71	37	34
埔心鄉	86	32	54
永靖鄉	58	29	29
社頭鄉	85	49	36
二水鄉	32	5	27
田尾鄉	65	30	35
埤頭鄉	77	36	41
芳苑鄉	73	32	41
大城鄉	31	15	16
竹塘鄉	32	9	23
溪州鄉	55	24	31
本月總計	2,724	1,165	1,559
上月總計	2,517	1,092	1,425
增(減)%	8.22	6.68	9.40
上年同月總計	4,791	1,916	2,875
增(減)%	-43.14	-39.20	-45.77

資料來源：根據本府民政處戶政科造報之10121-00-01-2表編製。

表七 115年5月份各鄉鎮市戶籍異動登記數～出生、死亡、結婚、離婚數

鄉鎮市別	出生人數	死亡人數	結婚對數	離婚對數
彰化市	67	119	88	32
員林市	35	89	69	20
鹿港鎮	22	62	32	7
和美鎮	39	51	28	9
北斗鎮	19	25	12	4
溪湖鎮	26	36	24	1
田中鎮	7	21	14	6
二林鎮	19	35	26	5
線西鄉	5	12	8	1
伸港鄉	25	21	16	8
福興鄉	18	26	17	11
秀水鄉	10	29	16	9
花壇鄉	14	20	22	8
芬園鄉	9	11	13	2
大村鄉	10	24	15	6
埔鹽鄉	12	20	6	4
埔心鄉	9	20	17	6
永靖鄉	5	29	14	2
社頭鄉	16	16	19	9
二水鄉	3	10	7	1
田尾鄉	4	21	7	4
埤頭鄉	8	23	9	3
芳苑鄉	8	41	11	4
大城鄉	5	15	2	1
竹塘鄉	6	14	1	5
溪州鄉	7	28	10	3
本月總計	408	818	503	171
上月總計	473	934	242	171
增(減)%	-13.74	-12.42	107.85	0.00
上年同月總計	576	922	630	199
增(減)%	-29.17	-11.28	-20.16	-14.07

資料來源：根據本府民政處戶政科造報之10121-00-01-2表編製。