

# 縣政統計通報

## 《彰化縣115年1月人口速報》

本速報依據本府民政處公務統計報表彙整後上載於本處網頁

網址：[https://chcg.dgbas.gov.tw/statweb/Page/BookCatalog\\_Detail.aspx?Mid=9](https://chcg.dgbas.gov.tw/statweb/Page/BookCatalog_Detail.aspx?Mid=9)

預計每月10日左右更新

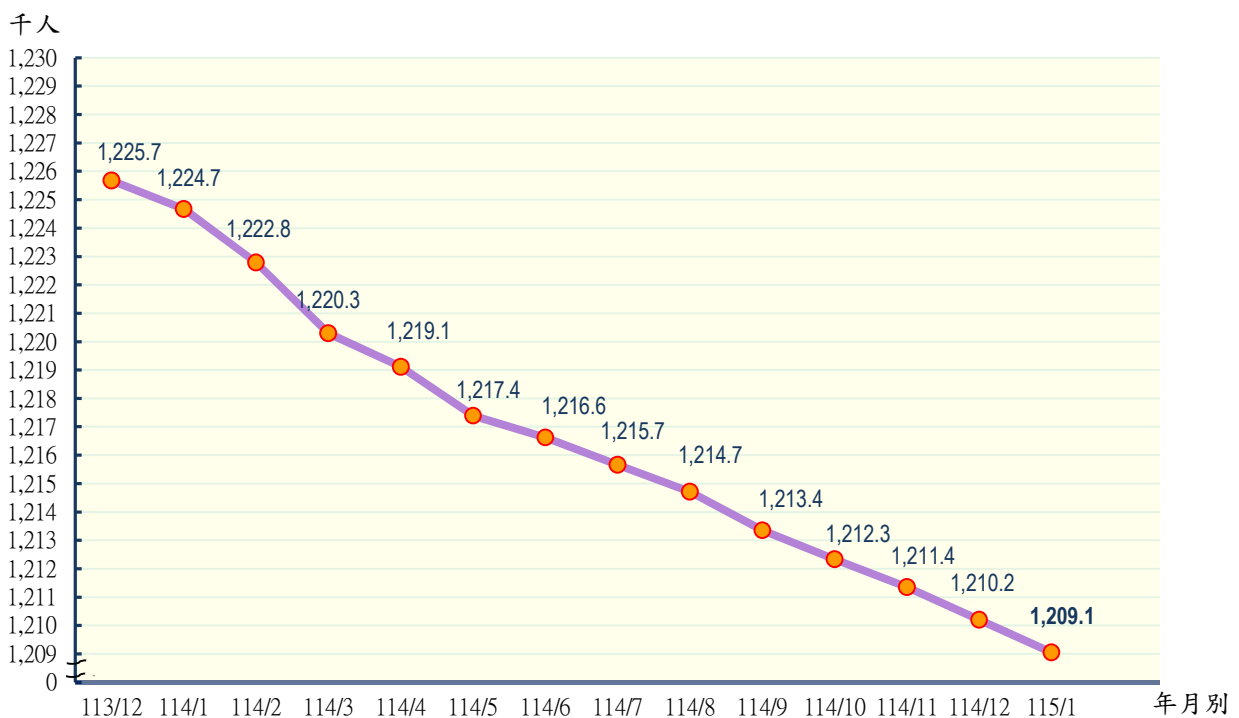
彰化縣政府主計處

民國115年2月編製

### 【說明】

- 一、本縣115年1月底總人口數為1,209,050人，較上月底1,210,206人減少1,156人(或0.10%)；人口數包含男性612,843人，女性596,207人，性比例102.79。
- 二、本縣115年1月各鄉鎮市遷入人數合計2,584人，較上月2,283人增加301人(或13.18%)；遷出人數合計3,243人，較上月2,945人增加298人(或10.12%)。
- 三、本縣115年1月各鄉鎮市出生人數合計537人，較上月528人增加9人(或1.70%)，死亡人數合計1,034人，較上月1,011人增加23人(或2.27%)；結婚對數合計426對，較上月440對減少14對(或3.18%)，離婚對數合計187對，較上月185對增加2對(或1.08%)。

圖一 近一年各月份人口概況圖



表一 近一年各月份鄰數、戶數及人口數概況表

月別	鄰數	戶數	人口數合計	男	女	性比例
113/12	9,237	420,864	1,225,675	621,327	604,348	102.81
114/1	9,241	422,461	1,224,670	620,844	603,826	102.82
114/2	9,242	430,172	1,222,781	619,956	602,825	102.84
114/3	9,242	438,641	1,220,292	618,848	601,444	102.89
114/4	9,242	439,822	1,219,116	618,228	600,888	102.89
114/5	9,242	443,024	1,217,394	617,369	600,025	102.89
114/6	9,242	443,477	1,216,624	616,973	599,651	102.89
114/7	9,242	443,680	1,215,667	616,509	599,158	102.90
114/8	9,242	443,895	1,214,712	616,002	598,710	102.89
114/9	9,242	444,203	1,213,351	615,248	598,103	102.87
114/10	9,244	444,163	1,212,334	614,694	597,640	102.85
114/11	9,244	444,213	1,211,351	614,136	597,215	102.83
114/12	9,244	444,309	1,210,206	613,513	596,693	102.82
115/1	9,248	444,511	1,209,050	612,843	596,207	102.79

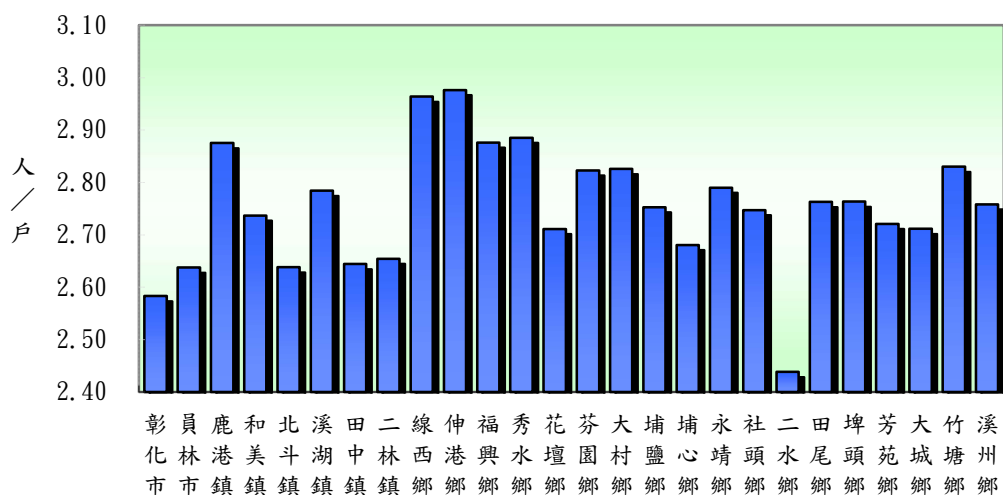
資料來源：根據本府民政處戶政科造報之10121-00-01-2表編製。

備註：本月報表，鄰數係以戶籍登記個數為主。

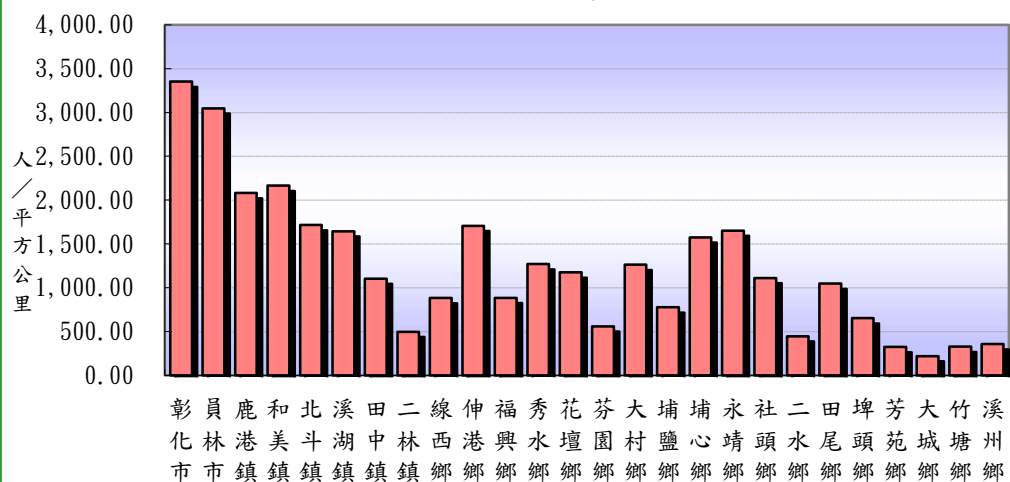
表二 115年1月份人口統計指標摘錄表

類別	本月	上月	上年同月	與上月 比較	與上年 同月比較
一、人口概況					
人口密度(人/平方公里)	1,125.33	1,126.41	1,139.87	-1.08	-14.54
性比例(每百女子對男子數)	102.79	102.82	102.82	-0.03	-0.03
戶量(人/戶)	2.72	2.72	2.90	-0.00	-0.18
二、人口成長					
粗出生率(‰)	0.44	0.44	0.52	0.01	-0.08
粗死亡率(‰)	0.85	0.83	0.76	0.02	0.10
移入率(‰)	2.14	1.89	2.05	0.25	0.08
移出率(‰)	2.68	2.43	2.64	0.25	0.04
淨移入率(‰)	-0.54	-0.55	-0.58	0.00	0.04
自然增加率(‰)	-0.41	-0.40	-0.24	-0.01	-0.17
社會增加率(‰)	-0.54	-0.55	-0.58	0.00	0.04
人口成長率(‰)	-0.96	-0.95	-0.82	-0.01	-0.14
三、其他					
粗結婚率(‰)	0.35	0.36	0.37	-0.01	-0.02
粗離婚率(‰)	0.15	0.15	0.11	0.00	0.04
鄰數(個)	9,248	9,244	9,241	4.00	7.00
備註：1.上表各項比率計算公式如下： $\text{§粗死亡率} = (\text{死亡人數} / \text{月中人口數}) * 1,000$ $\text{§粗出生率} = (\text{出生人數} / \text{月中人口數}) * 1,000$ $\text{§自然增加數} = \text{出生人數} - \text{死亡人數}$ $\text{§自然增加率} = (\text{自然增加數} / \text{月中人口數}) * 1,000 = \text{出生率} - \text{死亡率}$ $\text{§社會增加數} = \text{遷入人數}(\text{含同鄉鎮市區內住址變更}) - \text{遷出人數}(\text{含同鄉鎮市區內住址變更})$ $\text{§社會增加率} = (\text{社會增加數} / \text{月中人口數}) * 1,000$ $\text{§人口總增加數} = \text{自然增加數} + \text{社會增加數}$ $\text{§本月底人口增加率} = [(\text{本月底人口數} - \text{上月底人口數}) / \text{上月底人口數}] * 1,000$ $\text{§人口成長率} = [(\text{本月底人口數} - \text{上月底人口數}) / \text{月中人口數}] * 1,000$ $\text{§粗結婚率} = (\text{結婚對數} / \text{月中人口數}) * 1,000$ $\text{§粗離婚率} = (\text{離婚對數} / \text{月中人口數}) * 1,000$ $\text{§移入(出)率} = (\text{本月份本縣實際移入(出)人口總數} / \text{該月月中人口總數}) * 1,000$ $\text{§淨移入率} = \text{移入率} - \text{移出率}$ $\text{§鄰數(個)} = \text{戶籍登記個數}$ 2.本表資料因四捨五入關係，部分總計數字不等於細項數字之和。					

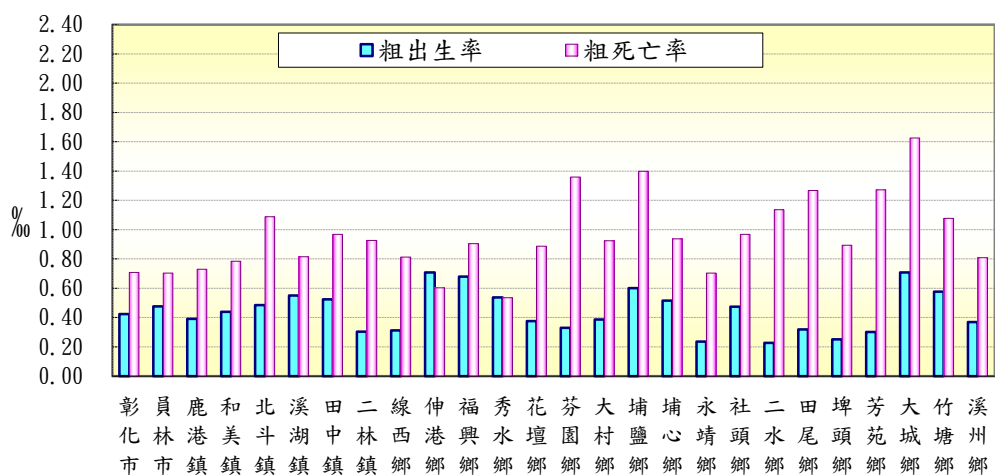
圖二 本月份各鄉鎮市戶量比較圖



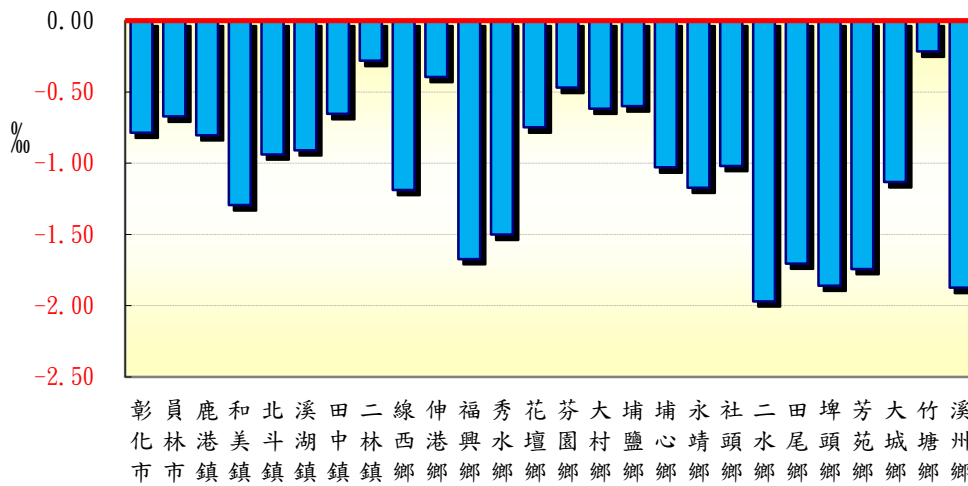
圖三 本月份各鄉鎮市人口密度比較圖



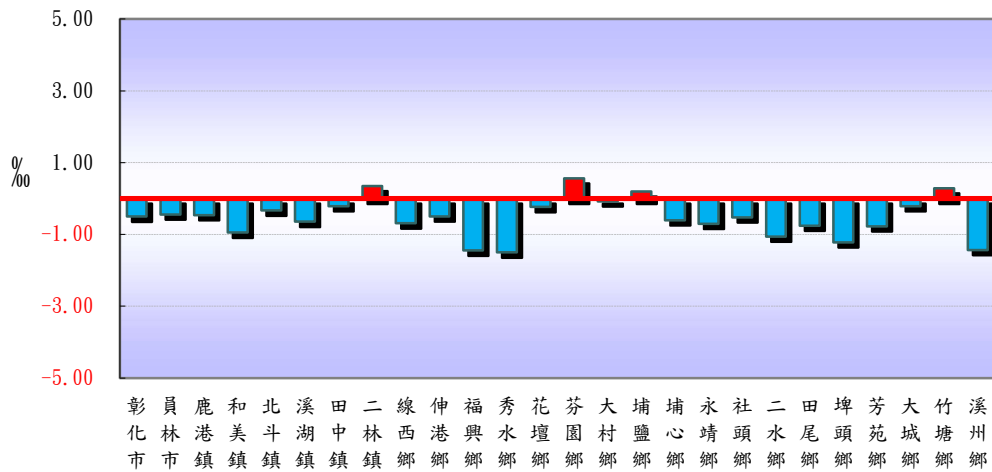
圖四 本月份各鄉鎮市粗出生率、粗死亡率比較圖



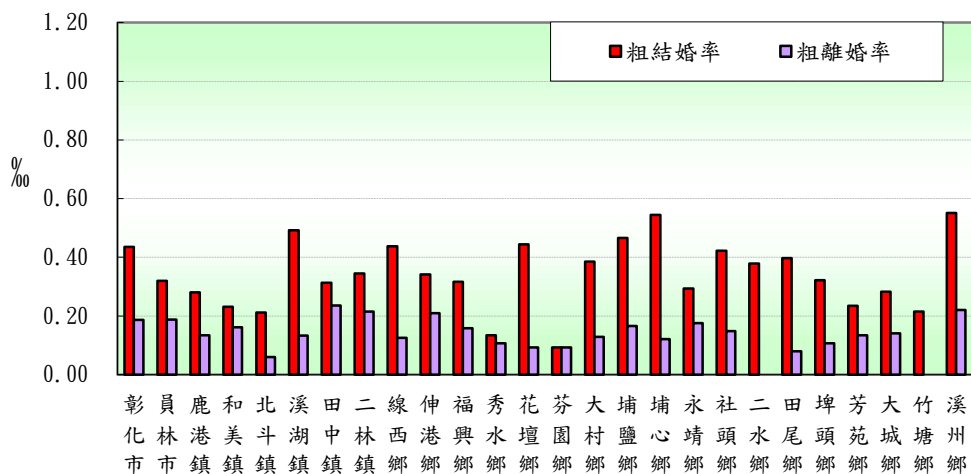
圖五 本月份各鄉鎮市人口成長率比較圖



圖六 本月份各鄉鎮市淨移入率圖



圖七 本月份各鄉鎮市粗結婚率、粗離婚率比較圖



表三 115年1月各鄉鎮市人口統計指標摘錄表

鄉鎮市別	戶量 (人/戶)	人口密度 (人/平方公里)	粗出生率 (‰)	粗死亡率 (‰)	人口成長率 (‰)	淨移入率 (‰)	粗結婚率 (‰)	粗離婚率 (‰)
彰化市	2.58	3,353.60	0.42	0.71	-0.78	-0.50	0.44	0.19
員林市	2.64	3,048.75	0.47	0.70	-0.67	-0.44	0.32	0.19
鹿港鎮	2.88	2,081.62	0.39	0.73	-0.80	-0.46	0.28	0.13
和美鎮	2.74	2,166.62	0.44	0.79	-1.29	-0.95	0.23	0.16
北斗鎮	2.64	1,717.40	0.48	1.09	-0.94	-0.33	0.21	0.06
溪湖鎮	2.78	1,646.45	0.55	0.81	-0.91	-0.64	0.49	0.13
田中鎮	2.64	1,105.25	0.52	0.97	-0.65	-0.21	0.31	0.24
二林鎮	2.65	499.81	0.30	0.93	-0.28	0.34	0.34	0.22
線西鄉	2.96	884.41	0.31	0.81	-1.19	-0.69	0.44	0.12
伸港鄉	2.98	1,707.86	0.71	0.60	-0.39	-0.50	0.34	0.21
福興鄉	2.88	886.09	0.68	0.90	-1.67	-1.45	0.32	0.16
秀水鄉	2.89	1,271.10	0.54	0.54	-1.50	-1.50	0.13	0.11
花壇鄉	2.71	1,177.10	0.37	0.89	-0.75	-0.23	0.44	0.09
芬園鄉	2.82	560.86	0.33	1.36	-0.47	0.56	0.09	0.09
大村鄉	2.83	1,263.49	0.39	0.93	-0.62	-0.08	0.39	0.13
埔鹽鄉	2.75	777.63	0.60	1.40	-0.60	0.20	0.47	0.17
埔心鄉	2.68	1,577.27	0.51	0.94	-1.03	-0.60	0.54	0.12
永靖鄉	2.79	1,654.07	0.23	0.70	-1.17	-0.70	0.29	0.18
社頭鄉	2.75	1,113.05	0.47	0.97	-1.02	-0.52	0.42	0.15
二水鄉	2.44	448.09	0.23	1.14	-1.97	-1.06	0.38	0.00
田尾鄉	2.76	1,048.69	0.32	1.27	-1.70	-0.75	0.40	0.08
埤頭鄉	2.76	653.67	0.25	0.89	-1.86	-1.22	0.32	0.11
芳苑鄉	2.72	326.41	0.30	1.27	-1.74	-0.77	0.23	0.13
大城鄉	2.71	221.68	0.71	1.63	-1.13	-0.21	0.28	0.14
竹塘鄉	2.83	330.00	0.57	1.08	-0.22	0.29	0.22	0.00
溪州鄉	2.76	358.65	0.37	0.81	-1.87	-1.43	0.55	0.22

備註說明：本表資料因四捨五入關係，部分總計數字不等於細項數字之和。

表四 115年1月各鄉鎮市村里鄰戶口數

鄉鎮市別	面積	村里數	鄰數	戶數	人口數合計	男	女
彰化市	65.69	73	1,337	85,288	220,314	107,894	112,420
員林市	40.04	41	806	46,282	122,066	59,942	62,124
鹿港鎮	39.46	31	592	28,570	82,146	41,608	40,538
和美鎮	39.93	32	596	31,614	86,523	43,948	42,575
北斗鎮	19.25	15	191	12,535	33,068	16,566	16,502
溪湖鎮	32.06	25	426	18,958	52,784	26,649	26,135
田中鎮	34.61	22	339	14,465	38,248	19,485	18,763
二林鎮	92.85	27	374	17,483	46,406	23,845	22,561
線西鄉	18.09	8	141	5,397	15,995	8,243	7,752
伸港鄉	22.33	14	240	12,811	38,131	19,091	19,040
福興鄉	49.89	22	279	15,371	44,210	23,034	21,176
秀水鄉	29.34	14	267	12,927	37,300	19,233	18,067
花壇鄉	36.35	18	310	15,781	42,784	21,907	20,877
芬園鄉	38.02	15	287	7,554	21,324	11,188	10,136
大村鄉	30.78	16	271	13,764	38,895	19,797	19,098
埔鹽鄉	38.61	22	269	10,907	30,023	15,831	14,192
埔心鄉	20.95	20	270	12,328	33,048	16,957	16,091
永靖鄉	20.64	24	330	12,235	34,137	17,642	16,495
社頭鄉	36.14	24	298	14,644	40,231	20,673	19,558
二水鄉	29.44	17	189	5,411	13,194	6,945	6,249
田尾鄉	24.04	20	218	9,124	25,208	13,034	12,174
埤頭鄉	42.75	17	252	10,112	27,945	14,426	13,519
芳苑鄉	91.38	26	348	10,962	29,828	15,803	14,025
大城鄉	63.74	15	194	5,211	14,130	7,633	6,497
竹塘鄉	42.17	14	184	4,917	13,915	7,321	6,594
溪州鄉	75.83	19	240	9,860	27,197	14,148	13,049
本月總計	1,074.40	591	9,248	444,511	1,209,050	612,843	596,207
上月總計	1,074.40	591	9,244	444,309	1,210,206	613,513	596,693
增(減)%	-	-	0.04	0.05	-0.10	-0.11	-0.08
上年同月總計	1,074.40	591	9,241	422,461	1,224,670	620,844	603,826
增(減)%	-	-	0.08	5.22	-1.28	-1.29	-1.26

資料來源：根據本府民政處戶政科造報之10121-00-01-2表編製。

備註：本月報表，村里數及鄰數係以戶籍登記個數為主。

表五 115年1月份各鄉鎮市戶籍異動登記數(一)～遷入人數

鄉鎮市別	合計	自本縣他鄉鎮市	其他
彰化市	377	165	212
員林市	315	162	153
鹿港鎮	154	105	49
和美鎮	167	104	63
北斗鎮	73	49	24
溪湖鎮	123	76	47
田中鎮	89	40	49
二林鎮	165	91	74
線西鄉	33	20	13
伸港鄉	67	33	34
福興鄉	80	53	27
秀水鄉	53	28	25
花壇鄉	105	76	29
芬園鄉	62	9	53
大村鄉	111	83	28
埔鹽鄉	73	61	12
埔心鄉	83	61	22
永靖鄉	71	46	25
社頭鄉	77	37	40
二水鄉	19	8	11
田尾鄉	42	20	22
埤頭鄉	48	30	18
芳苑鄉	65	41	24
大城鄉	32	8	24
竹塘鄉	55	46	9
溪州鄉	45	24	21
本月總計	2,584	1,476	1,108
上月總計	2,283	1,253	1,030
增(減)%	13.18	17.80	7.57
上年同月總計	2,516	1,440	1,076
增(減)%	2.70	2.50	2.97

資料來源：根據本府民政處戶政科造報之10121-00-01-2表編製。



表六 115年1月份各鄉鎮市戶籍異動登記數(二)～遷出人數

鄉鎮市別	合計	往本縣他鄉鎮市	其他
彰化市	487	149	338
員林市	369	156	213
鹿港鎮	192	89	103
和美鎮	249	110	139
北斗鎮	84	38	46
溪湖鎮	157	80	77
田中鎮	97	35	62
二林鎮	149	85	64
線西鄉	44	17	27
伸港鄉	86	33	53
福興鄉	144	93	51
秀水鄉	109	62	47
花壇鄉	115	60	55
芬園鄉	50	12	38
大村鄉	114	55	59
埔鹽鄉	67	39	28
埔心鄉	103	58	45
永靖鄉	95	41	54
社頭鄉	98	49	49
二水鄉	33	9	24
田尾鄉	61	29	32
埤頭鄉	82	51	31
芳苑鄉	88	44	44
大城鄉	35	15	20
竹塘鄉	51	29	22
溪州鄉	84	38	46
本月總計	3,243	1,476	1,767
上月總計	2,945	1,253	1,692
增(減)%	10.12	17.80	4.43
上年同月總計	3,232	1,440	1,792
增(減)%	0.34	2.50	-1.40

資料來源：根據本府民政處戶政科造報之10121-00-01-2表編製。

表七 115年1月份各鄉鎮市戶籍異動登記數～出生、死亡、結婚、離婚數

鄉 鎮 市 別	出生人數	死亡人數	結婚對數	離婚對數
彰化市	93	156	96	41
員林市	58	86	39	23
鹿港鎮	32	60	23	11
和美鎮	38	68	20	14
北斗鎮	16	36	7	2
溪湖鎮	29	43	26	7
田中鎮	20	37	12	9
二林鎮	14	43	16	10
線西鄉	5	13	7	2
伸港鄉	27	23	13	8
福興鄉	30	40	14	7
秀水鄉	20	20	5	4
花壇鄉	16	38	19	4
芬園鄉	7	29	2	2
大村鄉	15	36	15	5
埔鹽鄉	18	42	14	5
埔心鄉	17	31	18	4
永靖鄉	8	24	10	6
社頭鄉	19	39	17	6
二水鄉	3	15	5	-
田尾鄉	8	32	10	2
埤頭鄉	7	25	9	3
芳苑鄉	9	38	7	4
大城鄉	10	23	4	2
竹塘鄉	8	15	3	-
溪州鄉	10	22	15	6
本月總計	537	1,034	426	187
上月總計	528	1,011	440	185
增(減)%	1.70	2.27	-3.18	1.08
上年同月總計	639	928	451	138
增(減)%	-15.96	11.42	-5.54	35.51

資料來源：根據本府民政處戶政科造報之10121-00-01-2表編製。