

# 縣政統計通報

## 《彰化縣114年12月人口速報》

本速報依據本府民政處公務統計報表彙整後上載於本處網頁

網址：[https://chcg.dgbas.gov.tw/statweb/Page/BookCatalog\\_Detail.aspx?Mid=9](https://chcg.dgbas.gov.tw/statweb/Page/BookCatalog_Detail.aspx?Mid=9)

預計每月10日左右更新

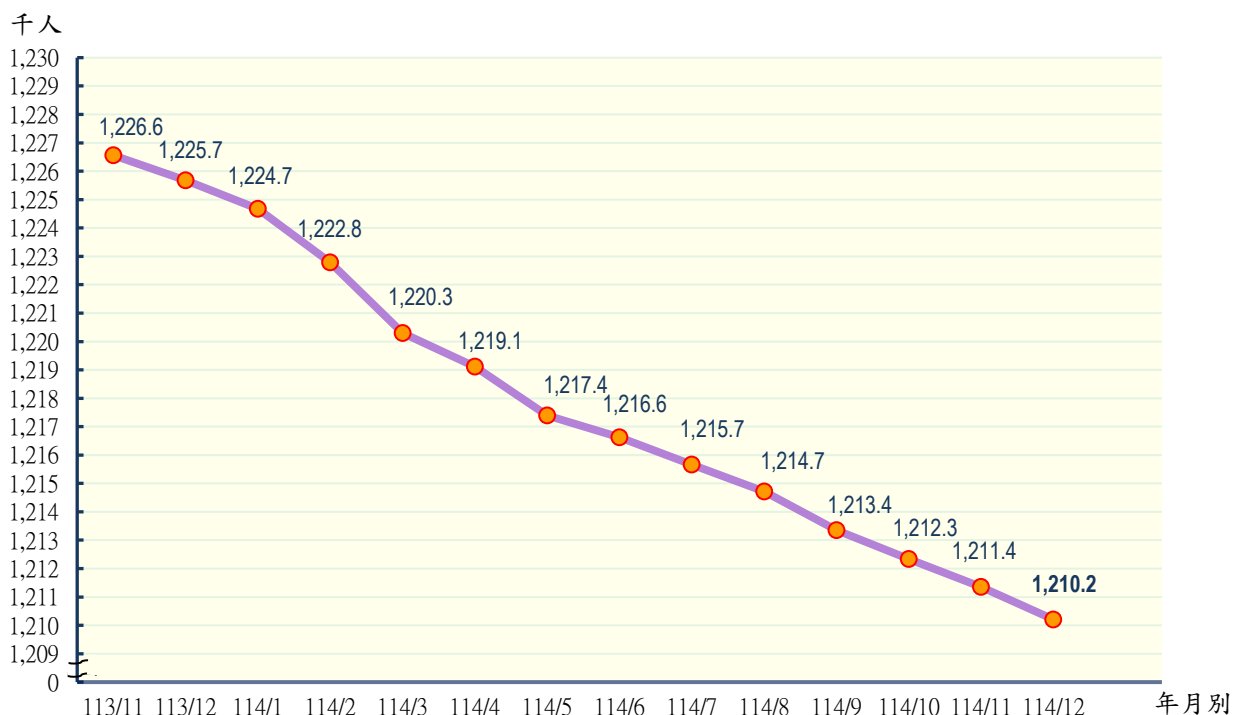
彰化縣政府主計處

民國115年1月編製

### 【說明】

- 一、本縣114年12月底總人口數為1,210,206人，較上月底1,211,351人減少1,145人(或0.09%)；人口數包含男性613,513人，女性596,693人，性比例102.82。
- 二、本縣114年12月各鄉鎮市遷入人數合計2,283人，較上月1,860人增加423人(或22.74%)；遷出人數合計2,945人，較上月2,436人增加509人(或20.89%)。
- 三、本縣114年12月各鄉鎮市出生人數合計528人，較上月439人增加89人(或20.27%)，死亡人數合計1,011人，較上月846人增加165人(或19.50%)；結婚對數合計440對，較上月397對增加43對(或10.83%)，離婚對數合計185對，較上月207對減少22對(或10.63%)。

圖一 近一年各月份人口概況圖



表一 近一年各月份鄰數、戶數及人口數概況表

月別	鄰數	戶數	人口數合計	男	女	性比例
113/11	9,237	418,277	1,226,560	621,707	604,853	102.79
113/12	9,237	420,864	1,225,675	621,327	604,348	102.81
114/1	9,241	422,461	1,224,670	620,844	603,826	102.82
114/2	9,242	430,172	1,222,781	619,956	602,825	102.84
114/3	9,242	438,641	1,220,292	618,848	601,444	102.89
114/4	9,242	439,822	1,219,116	618,228	600,888	102.89
114/5	9,242	443,024	1,217,394	617,369	600,025	102.89
114/6	9,242	443,477	1,216,624	616,973	599,651	102.89
114/7	9,242	443,680	1,215,667	616,509	599,158	102.90
114/8	9,242	443,895	1,214,712	616,002	598,710	102.89
114/9	9,242	444,203	1,213,351	615,248	598,103	102.87
114/10	9,244	444,163	1,212,334	614,694	597,640	102.85
114/11	9,244	444,213	1,211,351	614,136	597,215	102.83
114/12	9,244	444,309	1,210,206	613,513	596,693	102.82

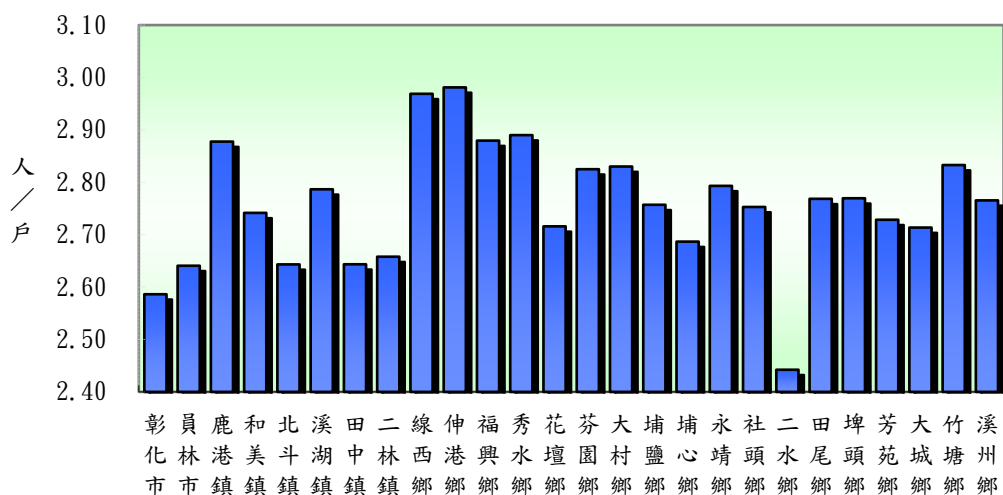
資料來源：根據本府民政處戶政科造報之10121-00-01-2表編製。

備註：本月報表，鄰數係以戶籍登記個數為主。

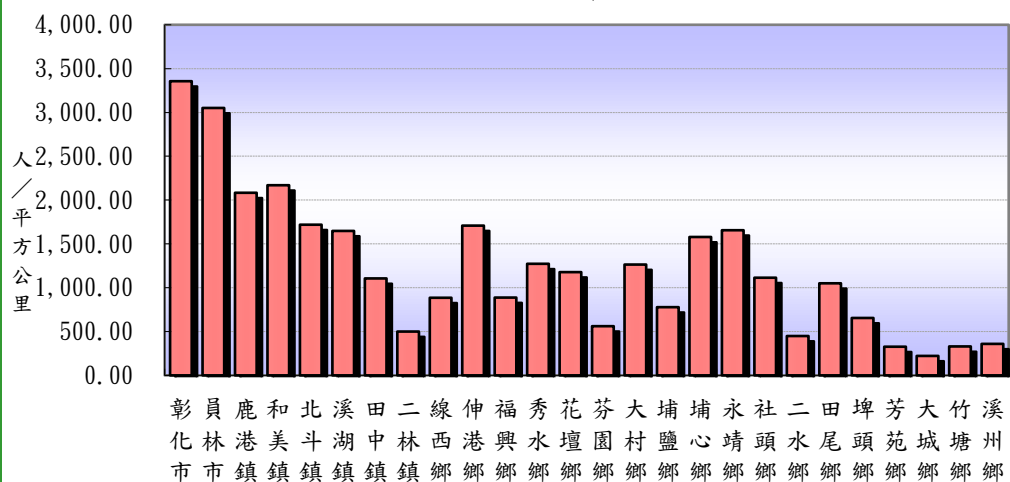
表二 114年12月份人口統計指標摘錄表

類別	本月	上月	上年同月	與上月比較	與上年同月比較
一、人口概況					
人口密度(人/平方公里)	1,126.41	1,127.47	1,140.80	-1.07	-14.40
性比例(每百女子對男子數)	102.82	102.83	102.81	-0.01	0.01
戶量(人/戶)	2.72	2.73	2.91	-0.00	-0.19
二、人口成長					
粗出生率(‰)	0.44	0.36	0.65	0.07	-0.22
粗死亡率(‰)	0.83	0.70	0.77	0.14	0.07
移入率(‰)	1.89	1.53	2.53	0.35	-0.64
移出率(‰)	2.43	2.01	3.14	0.42	-0.70
淨移入率(‰)	-0.55	-0.48	-0.61	-0.07	0.06
自然增加率(‰)	-0.40	-0.34	-0.11	-0.06	-0.29
社會增加率(‰)	-0.55	-0.48	-0.61	-0.07	0.06
人口成長率(‰)	-0.95	-0.81	-0.72	-0.13	-0.22
三、其他					
粗結婚率(‰)	0.36	0.33	0.46	0.04	-0.10
粗離婚率(‰)	0.15	0.17	0.16	-0.02	-0.01
鄰數(個)	9,244	9,244	9,237	0.00	7.00
備註：1.上表各項比率計算公式如下： $\text{§粗死亡率} = (\text{死亡人數} / \text{月中人口數}) * 1,000$ $\text{§粗出生率} = (\text{出生人數} / \text{月中人口數}) * 1,000$ $\text{§自然增加數} = \text{出生人數} - \text{死亡人數}$ $\text{§自然增加率} = (\text{自然增加數} / \text{月中人口數}) * 1,000 = \text{出生率} - \text{死亡率}$ $\text{§社會增加數} = \text{遷入人數(含同鄉鎮市區內住址變更)} - \text{遷出人數(含同鄉鎮市區內住址變更)}$ $\text{§社會增加率} = (\text{社會增加數} / \text{月中人口數}) * 1,000$ $\text{§人口總增加數} = \text{自然增加數} + \text{社會增加數}$ $\text{§本月底人口增加率} = [(\text{本月底人口數} - \text{上月底人口數}) / \text{上月底人口數}] * 1,000$ $\text{§人口成長率} = [(\text{本月底人口數} - \text{上月底人口數}) / \text{月中人口數}] * 1,000$ $\text{§粗結婚率} = (\text{結婚對數} / \text{月中人口數}) * 1,000$ $\text{§粗離婚率} = (\text{離婚對數} / \text{月中人口數}) * 1,000$ $\text{§移入(出)率} = (\text{本月份本縣實際移入(出)人口總數} / \text{該月月中人口總數}) * 1,000$ $\text{§淨移入率} = \text{移入率} - \text{移出率}$ $\text{§鄰數(個)} = \text{戶籍登記個數}$ 2.本表資料因四捨五入關係，部分總計數字不等於細項數字之和。					

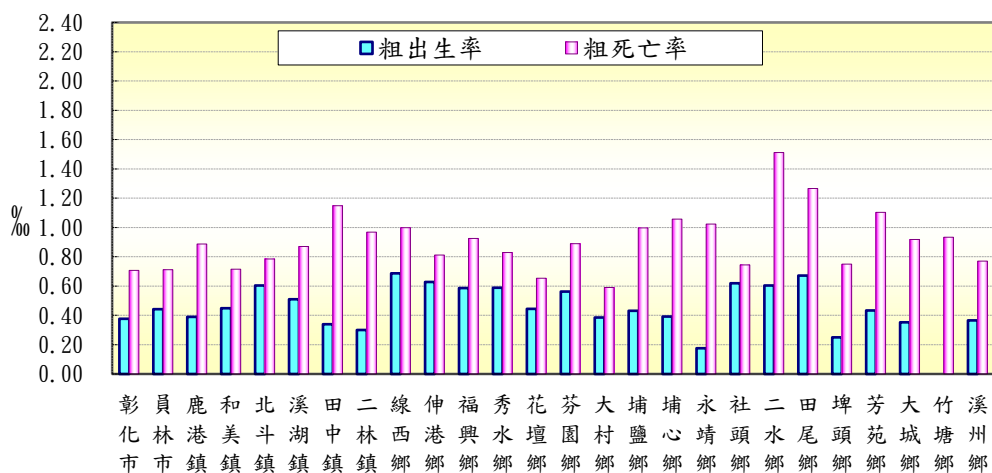
圖二 本月份各鄉鎮市戶量比較圖



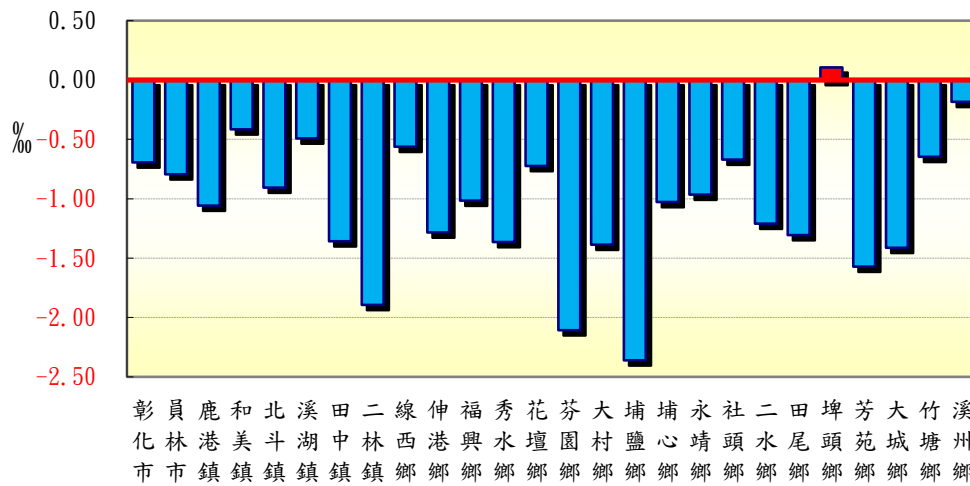
圖三 本月份各鄉鎮市人口密度比較圖



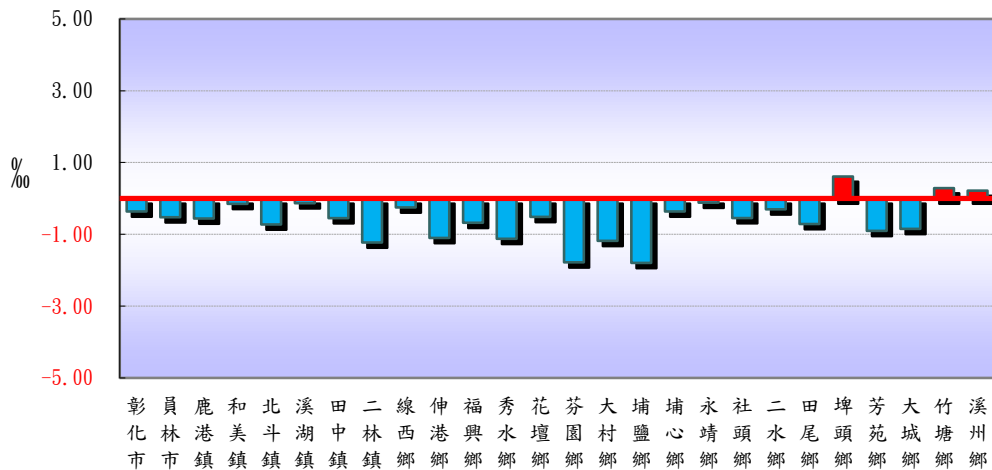
圖四 本月份各鄉鎮市粗出生率、粗死亡率比較圖



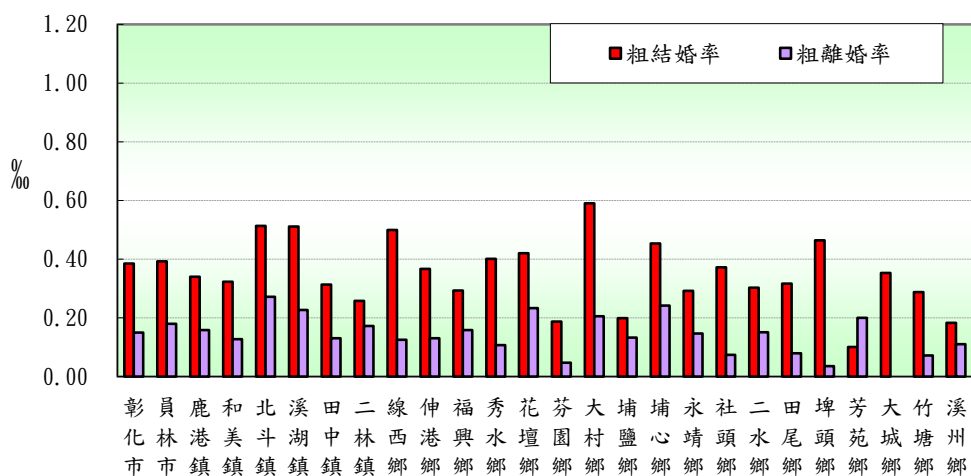
圖五 本月份各鄉鎮市人口成長率比較圖



圖六 本月份各鄉鎮市淨移入率圖



圖七 本月份各鄉鎮市粗結婚率、粗離婚率比較圖



表三 114年12月各鄉鎮市人口統計指標摘錄表

鄉鎮市別	戶量 (人/戶)	人口密度 (人/平方公里)	粗出生率 (‰)	粗死亡率 (‰)	人口成長率 (‰)	淨移入率 (‰)	粗結婚率 (‰)	粗離婚率 (‰)
彰化市	2.59	3,356.24	0.38	0.71	-0.69	-0.36	0.39	0.15
員林市	2.64	3,050.80	0.44	0.71	-0.79	-0.52	0.39	0.18
鹿港鎮	2.88	2,083.29	0.39	0.89	-1.06	-0.56	0.34	0.16
和美鎮	2.74	2,169.43	0.45	0.72	-0.42	-0.15	0.32	0.13
北斗鎮	2.64	1,719.01	0.60	0.79	-0.91	-0.72	0.51	0.27
溪湖鎮	2.79	1,647.95	0.51	0.87	-0.49	-0.13	0.51	0.23
田中鎮	2.64	1,105.98	0.34	1.15	-1.36	-0.55	0.31	0.13
二林鎮	2.66	499.95	0.30	0.97	-1.89	-1.23	0.26	0.17
線西鄉	2.97	885.46	0.69	1.00	-0.56	-0.25	0.50	0.12
伸港鄉	2.98	1,708.53	0.63	0.81	-1.28	-1.10	0.37	0.13
福興鄉	2.88	887.57	0.59	0.93	-1.02	-0.68	0.29	0.16
秀水鄉	2.89	1,273.01	0.59	0.83	-1.36	-1.12	0.40	0.11
花壇鄉	2.72	1,177.98	0.44	0.65	-0.72	-0.51	0.42	0.23
芬園鄉	2.82	561.12	0.56	0.89	-2.11	-1.78	0.19	0.05
大村鄉	2.83	1,264.27	0.39	0.59	-1.39	-1.18	0.59	0.21
埔鹽鄉	2.76	778.10	0.43	1.00	-2.36	-1.80	0.20	0.13
埔心鄉	2.69	1,578.90	0.39	1.06	-1.03	-0.36	0.45	0.24
永靖鄉	2.79	1,656.01	0.18	1.02	-0.97	-0.12	0.29	0.15
社頭鄉	2.75	1,114.18	0.62	0.74	-0.67	-0.55	0.37	0.07
二水鄉	2.44	448.97	0.60	1.51	-1.21	-0.30	0.30	0.15
田尾鄉	2.77	1,050.48	0.67	1.27	-1.31	-0.71	0.32	0.08
埤頭鄉	2.77	654.89	0.25	0.75	0.11	0.61	0.46	0.04
芳苑鄉	2.73	326.98	0.43	1.10	-1.57	-0.90	0.10	0.20
大城鄉	2.71	221.93	0.35	0.92	-1.41	-0.85	0.35	0.00
竹塘鄉	2.83	330.07	0.00	0.93	-0.65	0.29	0.29	0.07
溪州鄉	2.77	359.33	0.37	0.77	-0.18	0.22	0.18	0.11

備註說明：本表資料因四捨五入關係，部分總計數字不等於細項數字之和。

表四 114年12月各鄉鎮市村里鄰戶口數

鄉鎮市別	面積	村里數	鄰數	戶數	人口數合計	男	女
彰化市	65.69	73	1,337	85,251	220,487	108,029	112,458
員林市	40.04	41	806	46,255	122,148	59,990	62,158
鹿港鎮	39.46	31	592	28,569	82,212	41,636	40,576
和美鎮	39.93	32	594	31,600	86,635	44,015	42,620
北斗鎮	19.25	15	191	12,522	33,099	16,589	16,510
溪湖鎮	32.06	25	426	18,959	52,832	26,681	26,151
田中鎮	34.61	22	339	14,478	38,273	19,500	18,773
二林鎮	92.85	27	374	17,464	46,419	23,855	22,564
線西鄉	18.09	8	141	5,394	16,014	8,255	7,759
伸港鄉	22.33	14	240	12,796	38,146	19,110	19,036
福興鄉	49.89	22	277	15,379	44,284	23,078	21,206
秀水鄉	29.34	14	267	12,926	37,356	19,261	18,095
花壇鄉	36.35	18	310	15,765	42,816	21,933	20,883
芬園鄉	38.02	15	287	7,552	21,334	11,193	10,141
大村鄉	30.78	16	271	13,752	38,919	19,809	19,110
埔鹽鄉	38.61	22	269	10,896	30,041	15,843	14,198
埔心鄉	20.95	20	270	12,313	33,082	16,968	16,114
永靖鄉	20.64	24	330	12,236	34,177	17,652	16,525
社頭鄉	36.14	24	298	14,629	40,272	20,689	19,583
二水鄉	29.44	17	189	5,413	13,220	6,966	6,254
田尾鄉	24.04	20	218	9,121	25,251	13,053	12,198
埤頭鄉	42.75	17	252	10,109	27,997	14,451	13,546
芳苑鄉	91.38	26	348	10,951	29,880	15,841	14,039
大城鄉	63.74	15	194	5,213	14,146	7,638	6,508
竹塘鄉	42.17	14	184	4,913	13,918	7,314	6,604
溪州鄉	75.83	19	240	9,853	27,248	14,164	13,084
本月總計	1,074.40	591	9,244	444,309	1,210,206	613,513	596,693
上月總計	1,074.40	591	9,244	444,213	1,211,351	614,136	597,215
增(減)%	-	-	-	0.02	-0.09	-0.10	-0.09
上年同月總計	1,074.40	591	9,237	420,864	1,225,675	621,327	604,348
增(減)%	-	-	0.08	5.57	-1.26	-1.26	-1.27

資料來源：根據本府民政處戶政科造報之10121-00-01-2表編製。

備註：本月報表，村里數及鄰數係以戶籍登記個數為主。

表五 114年12月份各鄉鎮市戶籍異動登記數(一)～遷入人數

鄉鎮市別	合計	自本縣他鄉鎮市	其他
彰化市	399	163	236
員林市	262	144	118
鹿港鎮	115	68	47
和美鎮	171	106	65
北斗鎮	69	42	27
溪湖鎮	114	71	43
田中鎮	68	29	39
二林鎮	114	58	56
線西鄉	34	22	12
伸港鄉	52	23	29
福興鄉	74	56	18
秀水鄉	44	35	9
花壇鄉	99	66	33
芬園鄉	35	8	27
大村鄉	84	55	29
埔鹽鄉	38	21	17
埔心鄉	75	50	25
永靖鄉	72	40	32
社頭鄉	64	31	33
二水鄉	24	6	18
田尾鄉	38	24	14
埤頭鄉	71	38	33
芳苑鄉	39	22	17
大城鄉	21	10	11
竹塘鄉	48	33	15
溪州鄉	59	32	27
本月總計	2,283	1,253	1,030
上月總計	1,860	1,102	758
增(減)%	22.74	13.70	35.88
上年同月總計	3,098	1,829	1,269
增(減)%	-26.31	-31.49	-18.83

資料來源：根據本府民政處戶政科造報之10121-00-01-2表編製。



表六 114年12月份各鄉鎮市戶籍異動登記數(二)～遷出人數

鄉鎮市別	合計	往本縣他鄉鎮市	其他
彰化市	479	170	309
員林市	326	140	186
鹿港鎮	161	73	88
和美鎮	184	78	106
北斗鎮	93	49	44
溪湖鎮	121	58	63
田中鎮	89	37	52
二林鎮	171	79	92
線西鄉	38	10	28
伸港鄉	94	37	57
福興鄉	104	48	56
秀水鄉	86	47	39
花壇鄉	121	57	64
芬園鄉	73	8	65
大村鄉	130	73	57
埔鹽鄉	92	50	42
埔心鄉	87	45	42
永靖鄉	76	34	42
社頭鄉	86	20	66
二水鄉	28	7	21
田尾鄉	56	29	27
埤頭鄉	54	26	28
芳苑鄉	66	26	40
大城鄉	33	13	20
竹塘鄉	44	20	24
溪州鄉	53	19	34
本月總計	2,945	1,253	1,692
上月總計	2,436	1,102	1,334
增(減)%	20.89	13.70	26.84
上年同月總計	3,846	1,829	2,017
增(減)%	-23.43	-31.49	-16.11

資料來源：根據本府民政處戶政科造報之10121-00-01-2表編製。

表七 114年12月份各鄉鎮市戶籍異動登記數～出生、死亡、結離、婚數

鄉 鎮 市 別	出生人數	死亡人數	結婚對數	離婚對數
彰化市	83	156	85	33
員林市	54	87	48	22
鹿港鎮	32	73	28	13
和美鎮	39	62	28	11
北斗鎮	20	26	17	9
溪湖鎮	27	46	27	12
田中鎮	13	44	12	5
二林鎮	14	45	12	8
線西鄉	11	16	8	2
伸港鄉	24	31	14	5
福興鄉	26	41	13	7
秀水鄉	22	31	15	4
花壇鄉	19	28	18	10
芬園鄉	12	19	4	1
大村鄉	15	23	23	8
埔鹽鄉	13	30	6	4
埔心鄉	13	35	15	8
永靖鄉	6	35	10	5
社頭鄉	25	30	15	3
二水鄉	8	20	4	2
田尾鄉	17	32	8	2
埤頭鄉	7	21	13	1
芳苑鄉	13	33	3	6
大城鄉	5	13	5	-
竹塘鄉	-	13	4	1
溪州鄉	10	21	5	3
本月總計	528	1,011	440	185
上月總計	439	846	397	207
增(減)%	20.27	19.50	10.83	-10.63
上年同月總計	801	938	568	202
增(減)%	-34.08	7.78	-22.54	-8.42

資料來源：根據本府民政處戶政科造報之10121-00-01-2表編製。