

縣政統計通報

《彰化縣114年5月人口速報》

本速報依據本府民政處公務統計報表彙整後上載於本處網頁

網址：https://ctrl.chcg.gov.tw/main/main_act/main.asp?main_id=45955&act_id=415

預計每月10日左右更新

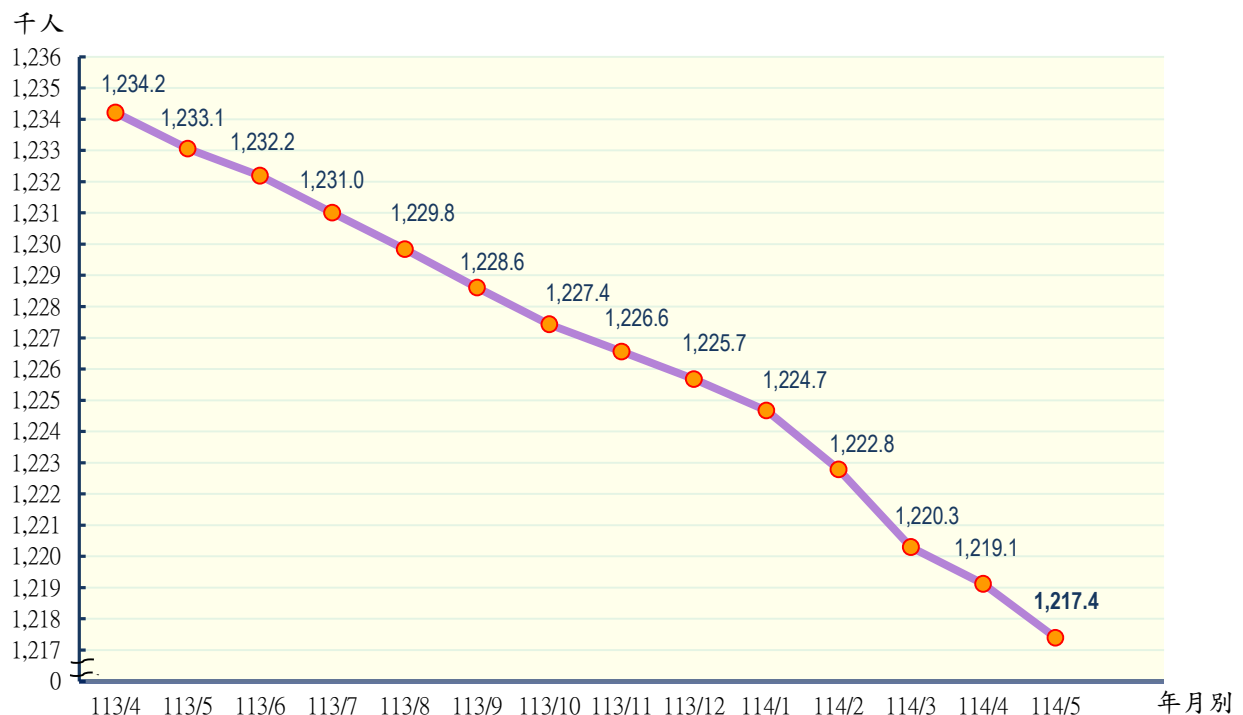
彰化縣政府主計處

民國114年6月編製

【說明】

- 一、本縣114年5月底總人口數為1,217,394人，較上月底1,219,116人減少1,722人(或0.14%)；人口數包含男性617,369人，女性600,025人，性比例102.89。
- 二、本縣114年5月各鄉鎮市遷入人數合計3,415人，較上月2,293人增加1,122人(或48.93%)；遷出人數合計4,791人，較上月2,935人增加1,856人(或63.24%)。
- 三、本縣114年5月各鄉鎮市出生人數合計576人，較上月533人增加43人(或8.07%)，死亡人數合計922人，較上月1,067人減少145人(或13.59%)；結婚對數合計630對，較上月295對增加335對(或113.56%)，離婚對數合計199對，較上月177對增加22對(或12.43%)。

圖一 近一年各月份人口概況圖



表一 近一年各月份鄰數、戶數及人口數概況表

月別	鄰數	戶數	人口數合計	男	女	性比例
113/4	9,230	407,293	1,234,209	625,789	608,420	102.85
113/5	9,230	407,707	1,233,060	625,185	607,875	102.85
113/6	9,230	408,209	1,232,192	624,686	607,506	102.83
113/7	9,230	408,739	1,231,000	624,041	606,959	102.81
113/8	9,230	409,486	1,229,835	623,424	606,411	102.81
113/9	9,230	411,823	1,228,612	622,804	605,808	102.81
113/10	9,237	413,723	1,227,436	622,113	605,323	102.77
113/11	9,237	418,277	1,226,560	621,707	604,853	102.79
113/12	9,237	420,864	1,225,675	621,327	604,348	102.81
114/1	9,241	422,461	1,224,670	620,844	603,826	102.82
114/2	9,242	430,172	1,222,781	619,956	602,825	102.84
114/3	9,242	438,641	1,220,292	618,848	601,444	102.89
114/4	9,242	439,822	1,219,116	618,228	600,888	102.89
114/5	9,242	443,024	1,217,394	617,369	600,025	102.89

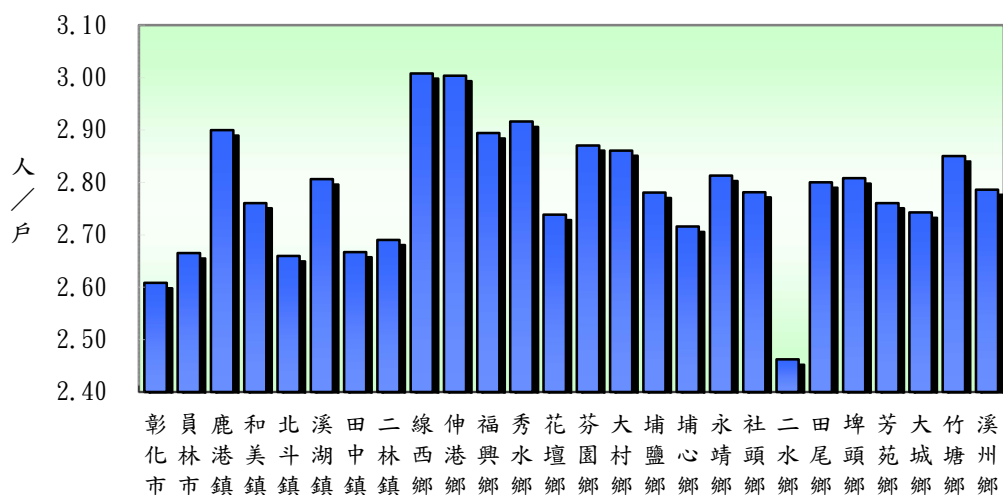
資料來源：根據本府民政處戶政科造報之10121-00-01-2表編製。

備註：本月報表，鄰數係以戶籍登記個數為主。

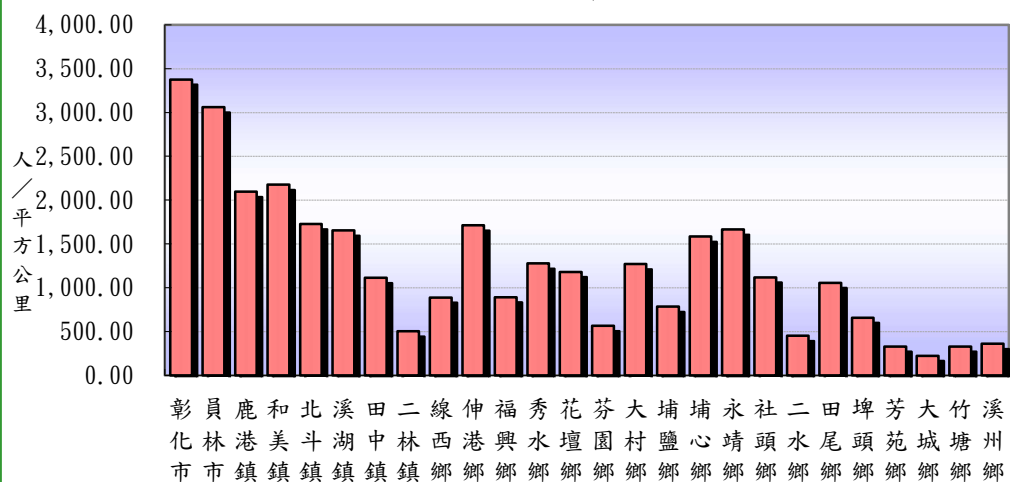
表二 114年5月份人口統計指標摘錄表

類別	本月	上月	上年同月	與上月 比較	與上年 同月比較
一、人口概況					
人口密度(人/平方公里)	1,133.10	1,134.70	1,147.68	-1.60	-14.58
性比例(每百女子對男子數)	102.89	102.89	102.85	0.00	0.04
戶量(人/戶)	2.75	2.77	3.02	-0.02	-0.28
二、人口成長					
粗出生率(‰)	0.47	0.44	0.63	0.04	-0.16
粗死亡率(‰)	0.76	0.87	0.78	-0.12	-0.02
移入率(‰)	2.80	1.88	2.15	0.92	0.66
移出率(‰)	3.93	2.41	2.93	1.53	1.00
淨移入率(‰)	-1.13	-0.53	-0.78	-0.60	-0.35
自然增加率(‰)	-0.28	-0.44	-0.15	0.15	-0.14
社會增加率(‰)	-1.13	-0.53	-0.78	-0.60	-0.35
人口成長率(‰)	-1.41	-0.96	-0.93	-0.45	-0.48
三、其他					
粗結婚率(‰)	0.52	0.24	0.57	0.28	-0.05
粗離婚率(‰)	0.16	0.15	0.18	0.02	-0.02
鄰數(個)	9,242	9,242	9,230	0.00	12.00
備註：1.上表各項比率計算公式如下： $\text{§粗死亡率} = (\text{死亡人數} / \text{月中人口數}) * 1,000$ $\text{§粗出生率} = (\text{出生人數} / \text{月中人口數}) * 1,000$ $\text{§自然增加數} = \text{出生人數} - \text{死亡人數}$ $\text{§自然增加率} = (\text{自然增加數} / \text{月中人口數}) * 1,000 = \text{出生率} - \text{死亡率}$ $\text{§社會增加數} = \text{遷入人數}(\text{含同鄉鎮市區內住址變更}) - \text{遷出人數}(\text{含同鄉鎮市區內住址變更})$ $\text{§社會增加率} = (\text{社會增加數} / \text{月中人口數}) * 1,000$ $\text{§人口總增加數} = \text{自然增加數} + \text{社會增加數}$ $\text{§本月底人口增加率} = [(\text{月底人口數} - \text{上月底人口數}) / \text{上月底人口數}] * 1,000$ $\text{§人口成長率} = [(\text{本月底人口數} - \text{上月底人口數}) / \text{月中人口數}] * 1,000$ $\text{§粗結婚率} = (\text{結婚對數} / \text{月中人口數}) * 1,000$ $\text{§粗離婚率} = (\text{離婚對數} / \text{月中人口數}) * 1,000$ $\text{§移入(出)率} = (\text{本月份本縣實際移入(出)人口總數} / \text{該月月中人口總數}) * 1,000$ $\text{§淨移入率} = \text{移入率} - \text{移出率}$ $\text{§鄰數(個)} = \text{戶籍登記個數}$ 2.本表資料因四捨五入關係，部分總計數字不等於細項數字之和。					

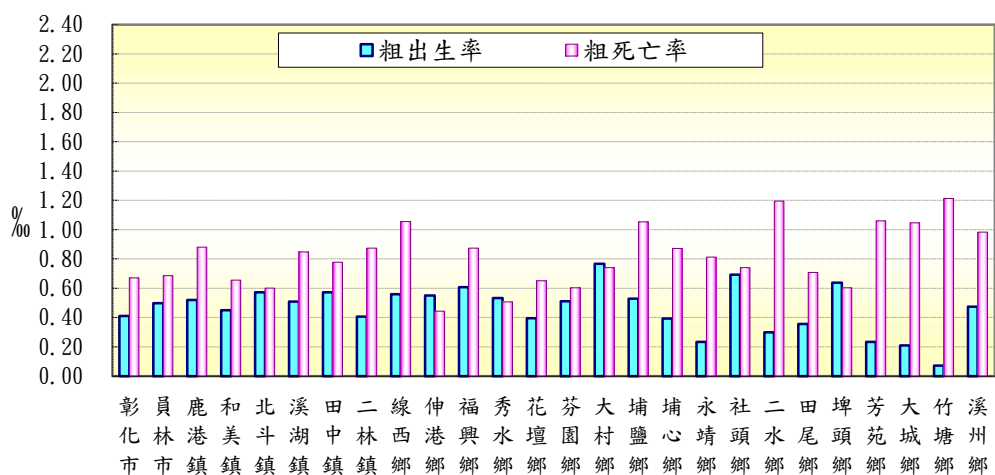
圖二 本月份各鄉鎮市戶量比較圖



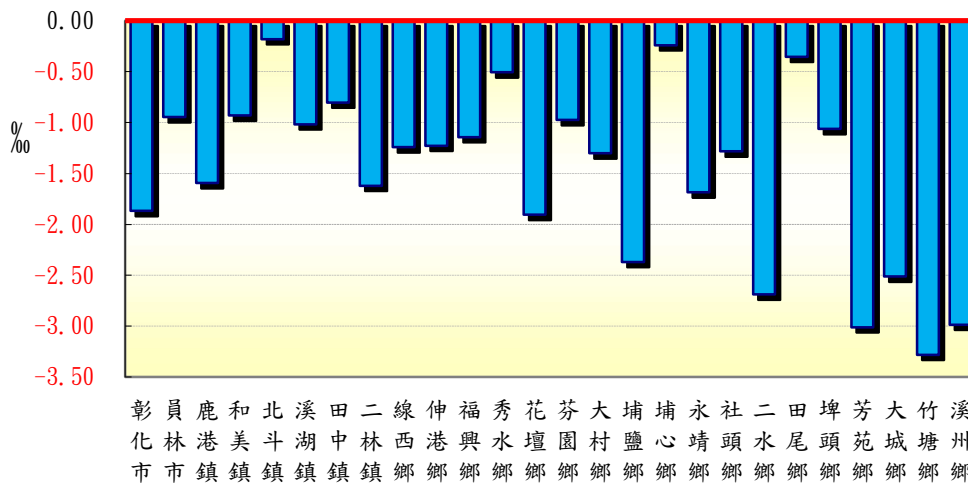
圖三 本月份各鄉鎮市人口密度比較圖



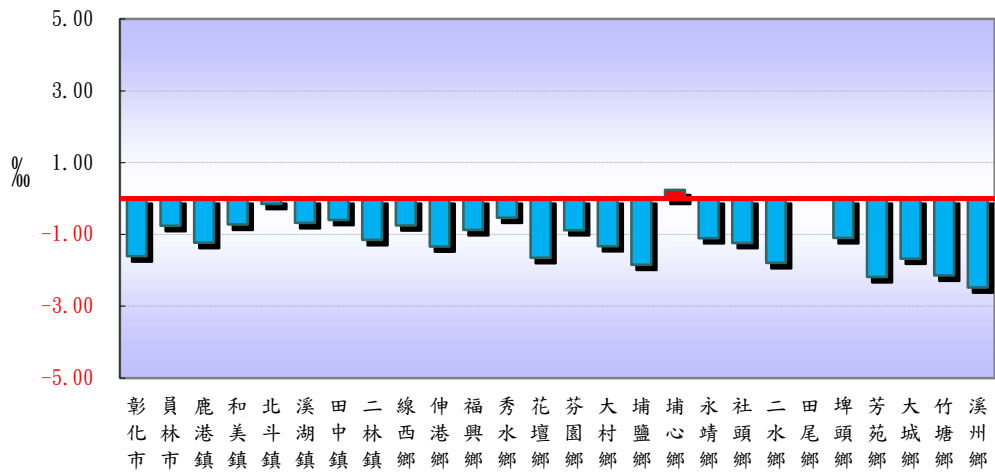
圖四 本月份各鄉鎮市粗出生率、粗死亡率比較圖



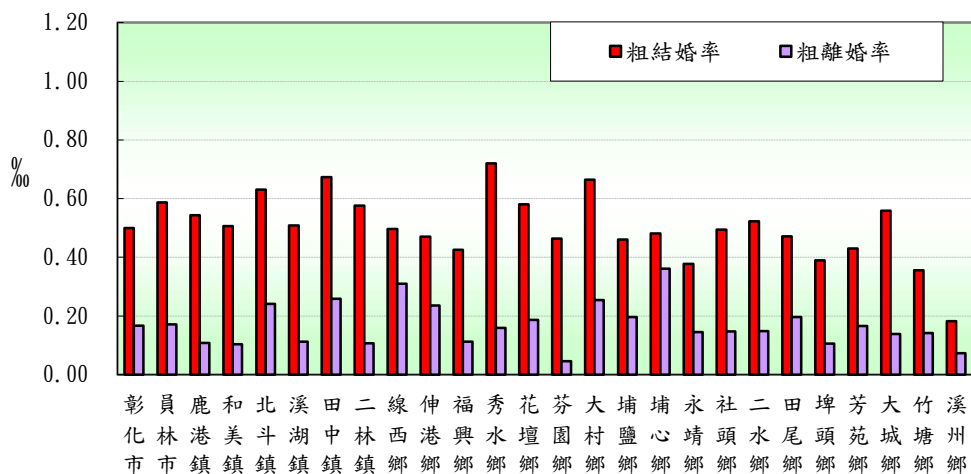
圖五 本月份各鄉鎮市人口成長率比較圖



圖六 本月份各鄉鎮市淨移入率圖



圖七 本月份各鄉鎮市粗結婚率、粗離婚率比較圖



表三 114年5月各鄉鎮市人口統計指標摘錄表

鄉鎮市別	戶量 (人/戶)	人口密度 (人/平方公里)	粗出生率 (‰)	粗死亡率 (‰)	人口成長率 (‰)	淨移入率 (‰)	粗結婚率 (‰)	粗離婚率 (‰)
彰化市	2.61	3,377.96	0.41	0.67	-1.87	-1.61	0.50	0.17
員林市	2.66	3,060.82	0.50	0.69	-0.95	-0.76	0.59	0.17
鹿港鎮	2.90	2,097.33	0.52	0.88	-1.59	-1.23	0.54	0.11
和美鎮	2.76	2,177.77	0.45	0.66	-0.93	-0.72	0.51	0.10
北斗鎮	2.66	1,728.77	0.57	0.60	-0.18	-0.15	0.63	0.24
溪湖鎮	2.81	1,654.94	0.51	0.85	-1.02	-0.68	0.51	0.11
田中鎮	2.67	1,114.21	0.57	0.78	-0.80	-0.60	0.67	0.26
二林鎮	2.69	504.31	0.41	0.87	-1.62	-1.15	0.58	0.11
線西鄉	3.01	890.16	0.56	1.06	-1.24	-0.74	0.50	0.31
伸港鄉	3.00	1,713.46	0.55	0.44	-1.23	-1.33	0.47	0.24
福興鄉	2.89	893.22	0.61	0.87	-1.14	-0.87	0.43	0.11
秀水鄉	2.92	1,278.63	0.53	0.51	-0.51	-0.53	0.72	0.16
花壇鄉	2.74	1,182.38	0.40	0.65	-1.91	-1.65	0.58	0.19
芬園鄉	2.87	566.56	0.51	0.60	-0.97	-0.88	0.46	0.05
大村鄉	2.86	1,272.04	0.77	0.74	-1.30	-1.33	0.66	0.26
埔鹽鄉	2.78	786.00	0.53	1.05	-2.37	-1.84	0.46	0.20
埔心鄉	2.72	1,585.91	0.39	0.87	-0.24	0.24	0.48	0.36
永靖鄉	2.81	1,666.57	0.23	0.81	-1.68	-1.10	0.38	0.15
社頭鄉	2.78	1,120.24	0.69	0.74	-1.28	-1.23	0.49	0.15
二水鄉	2.46	454.07	0.30	1.20	-2.69	-1.79	0.52	0.15
田尾鄉	2.80	1,057.18	0.35	0.71	-0.35	0.00	0.47	0.20
埤頭鄉	2.81	659.99	0.64	0.60	-1.06	-1.10	0.39	0.11
芳苑鄉	2.76	330.20	0.23	1.06	-3.01	-2.18	0.43	0.17
大城鄉	2.74	224.47	0.21	1.05	-2.51	-1.68	0.56	0.14
竹塘鄉	2.85	331.90	0.07	1.21	-3.28	-2.14	0.36	0.14
溪州鄉	2.79	361.58	0.47	0.98	-2.99	-2.48	0.18	0.07

備註說明：本表資料因四捨五入關係，部分總計數字不等於細項數字之和。

表四 114年5月各鄉鎮市村里鄰戶口數

鄉鎮市別	面積	村里數	鄰數	戶數	人口數合計	男	女
彰化市	65.69	73	1,337	85,083	221,914	108,761	113,153
員林市	40.04	41	806	45,985	122,549	60,216	62,333
鹿港鎮	39.46	31	592	28,544	82,766	41,956	40,810
和美鎮	39.93	32	592	31,501	86,968	44,169	42,799
北斗鎮	19.25	15	191	12,516	33,287	16,695	16,592
溪湖鎮	32.06	25	426	18,907	53,056	26,815	26,241
田中鎮	34.61	22	339	14,457	38,558	19,661	18,897
二林鎮	92.85	27	374	17,404	46,824	24,060	22,764
線西鄉	18.09	8	141	5,352	16,099	8,295	7,804
伸港鄉	22.33	14	240	12,737	38,256	19,176	19,080
福興鄉	49.89	22	277	15,398	44,566	23,228	21,338
秀水鄉	29.34	14	267	12,867	37,521	19,337	18,184
花壇鄉	36.35	18	310	15,694	42,976	22,036	20,940
芬園鄉	38.02	15	287	7,504	21,541	11,301	10,240
大村鄉	30.78	16	271	13,688	39,158	19,894	19,264
埔鹽鄉	38.61	22	269	10,914	30,346	15,978	14,368
埔心鄉	20.95	20	270	12,236	33,229	17,085	16,144
永靖鄉	20.64	24	330	12,228	34,395	17,767	16,628
社頭鄉	36.14	24	298	14,558	40,491	20,824	19,667
二水鄉	29.44	17	189	5,430	13,370	7,041	6,329
田尾鄉	24.04	20	218	9,075	25,412	13,141	12,271
埤頭鄉	42.75	17	252	10,048	28,215	14,573	13,642
芳苑鄉	91.38	26	348	10,930	30,175	15,980	14,195
大城鄉	63.74	15	194	5,217	14,308	7,725	6,583
竹塘鄉	42.17	14	184	4,910	13,995	7,371	6,624
溪州鄉	75.83	19	240	9,841	27,419	14,284	13,135
本月總計	1,074.40	591	9,242	443,024	1,217,394	617,369	600,025
上月總計	1,074.40	591	9,242	439,822	1,219,116	618,228	600,888
增(減)%	-	-	-	0.73	-0.14	-0.14	-0.14
上年同月總計	1,074.40	591	9,230	407,707	1,233,060	625,185	607,875
增(減)%	-	-	0.13	8.66	-1.27	-1.25	-1.29

資料來源：根據本府民政處戶政科造報之10121-00-01-2表編製。

備註：本月報表，村里數及鄰數係以戶籍登記個數為主。

表五 114年5月份各鄉鎮市戶籍異動登記數(一)～遷入人數

鄉鎮市別	合計	自本縣他鄉鎮市	其他
彰化市	528	261	267
員林市	379	208	171
鹿港鎮	211	105	106
和美鎮	290	201	89
北斗鎮	128	71	57
溪湖鎮	161	90	71
田中鎮	106	41	65
二林鎮	148	79	69
線西鄉	50	32	18
伸港鄉	93	55	38
福興鄉	143	97	46
秀水鄉	122	83	39
花壇鄉	113	74	39
芬園鄉	86	20	66
大村鄉	111	75	36
埔鹽鄉	79	50	29
埔心鄉	124	79	45
永靖鄉	74	51	23
社頭鄉	88	55	33
二水鄉	21	5	16
田尾鄉	68	41	27
埤頭鄉	87	45	42
芳苑鄉	72	42	30
大城鄉	31	12	19
竹塘鄉	38	24	14
溪州鄉	64	20	44
本月總計	3,415	1,916	1,499
上月總計	2,293	1,272	1,021
增(減)%	48.93	50.63	46.82
上年同月總計	2,650	1,444	1,206
增(減)%	28.87	32.69	24.30

資料來源：根據本府民政處戶政科造報之10121-00-01-2表編製。

表六 114年5月份各鄉鎮市戶籍異動登記數(二)～遷出人數

鄉鎮市別	合計	往本縣他鄉鎮市	其他
彰化市	885	292	593
員林市	472	172	300
鹿港鎮	313	154	159
和美鎮	353	138	215
北斗鎮	133	41	92
溪湖鎮	197	82	115
田中鎮	129	40	89
二林鎮	202	77	125
線西鄉	62	29	33
伸港鄉	144	52	92
福興鄉	182	89	93
秀水鄉	142	85	57
花壇鄉	184	79	105
芬園鄉	105	10	95
大村鄉	163	96	67
埔鹽鄉	135	70	65
埔心鄉	116	63	53
永靖鄉	112	64	48
社頭鄉	138	47	91
二水鄉	45	8	37
田尾鄉	68	36	32
埤頭鄉	118	55	63
芳苑鄉	138	57	81
大城鄉	55	11	44
竹塘鄉	68	18	50
溪州鄉	132	51	81
本月總計	4,791	1,916	2,875
上月總計	2,935	1,272	1,663
增(減)%	63.24	50.63	72.88
上年同月總計	3,617	1,444	2,173
增(減)%	32.46	32.69	32.31

資料來源：根據本府民政處戶政科造報之10121-00-01-2表編製。

表七 114年5月份各鄉鎮市戶籍異動登記數～出生、死亡、結婚、離婚、婚數

鄉 鎮 市 別	出生人數	死亡人數	結婚對數	離婚對數
彰化市	91	149	111	37
員林市	61	84	72	21
鹿港鎮	43	73	45	9
和美鎮	39	57	44	9
北斗鎮	19	20	21	8
溪湖鎮	27	45	27	6
田中鎮	22	30	26	10
二林鎮	19	41	27	5
線西鄉	9	17	8	5
伸港鄉	21	17	18	9
福興鄉	27	39	19	5
秀水鄉	20	19	27	6
花壇鄉	17	28	25	8
芬園鄉	11	13	10	1
大村鄉	30	29	26	10
埔鹽鄉	16	32	14	6
埔心鄉	13	29	16	12
永靖鄉	8	28	13	5
社頭鄉	28	30	20	6
二水鄉	4	16	7	2
田尾鄉	9	18	12	5
埤頭鄉	18	17	11	3
芳苑鄉	7	32	13	5
大城鄉	3	15	8	2
竹塘鄉	1	17	5	2
溪州鄉	13	27	5	2
本月總計	576	922	630	199
上月總計	533	1,067	295	177
增(減)%	8.07	-13.59	113.56	12.43
上年同月總計	776	958	698	222
增(減)%	-25.77	-3.76	-9.74	-10.36

資料來源：根據本府民政處戶政科造報之10121-00-01-2表編製。